



Sem fios 150N Adaptador USB 2.0



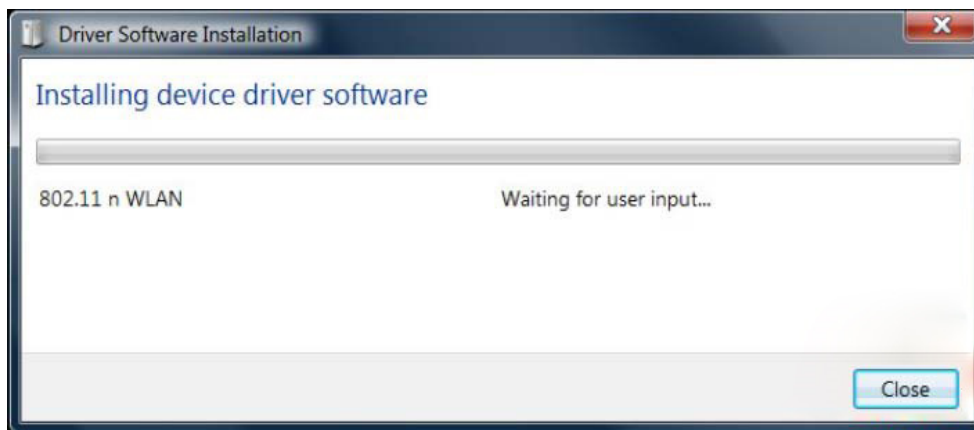
Manual de Instalação Rápida
DN-7042-1 REV.3

Instalação do controlador

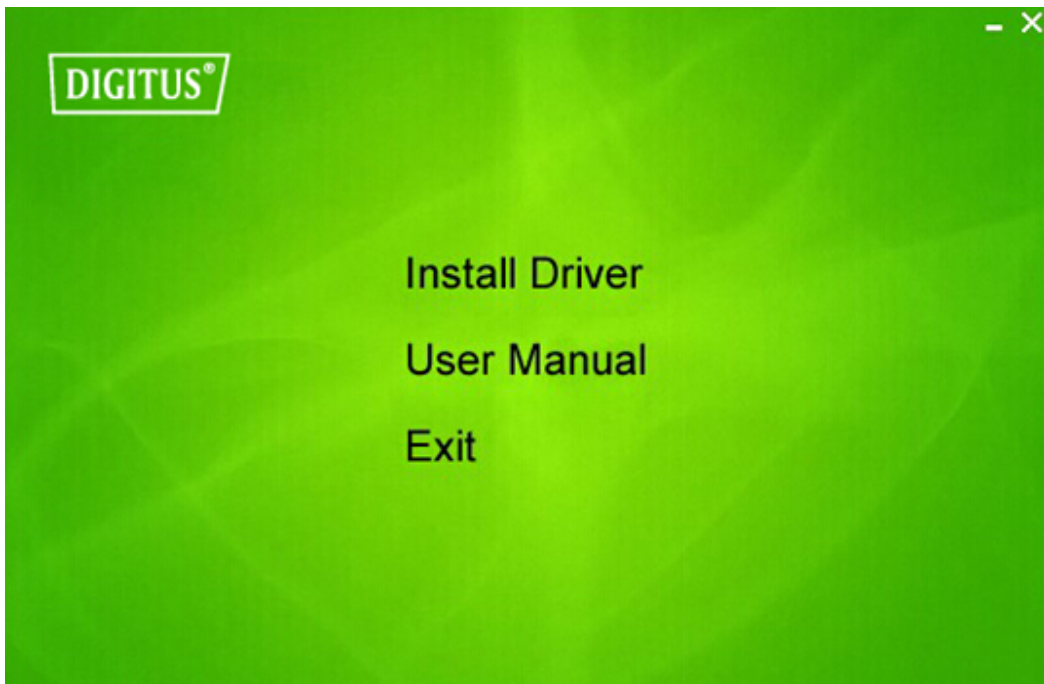
Seguir as seguintes instruções para instalar o seu novo Adaptador USB de rede sem fios:

1. Inserir o adaptador USB de rede sem fios numa porta USB 2.0 livre do seu computador quando o computador estiver ligado. Nunca forçar a inserção do conector USB do adaptador. Se sentir que está preso e não encaixa rodar o adaptador e tentar novamente com o lado oposto do conector USB.
2. Quando a seguinte mensagem aparecer no seu computador, clicar em **Cancel/Close**.

Windows 7/8/10



3. Inserir o CD do controlador no seu CD-ROM. Pode consultar o ecrã de visualização automática em baixo. Caso contrário, pode clicar duas vezes 'autorun.exe' no CD.



Clicar em 'Install Driver' para iniciar o processo de instalação.

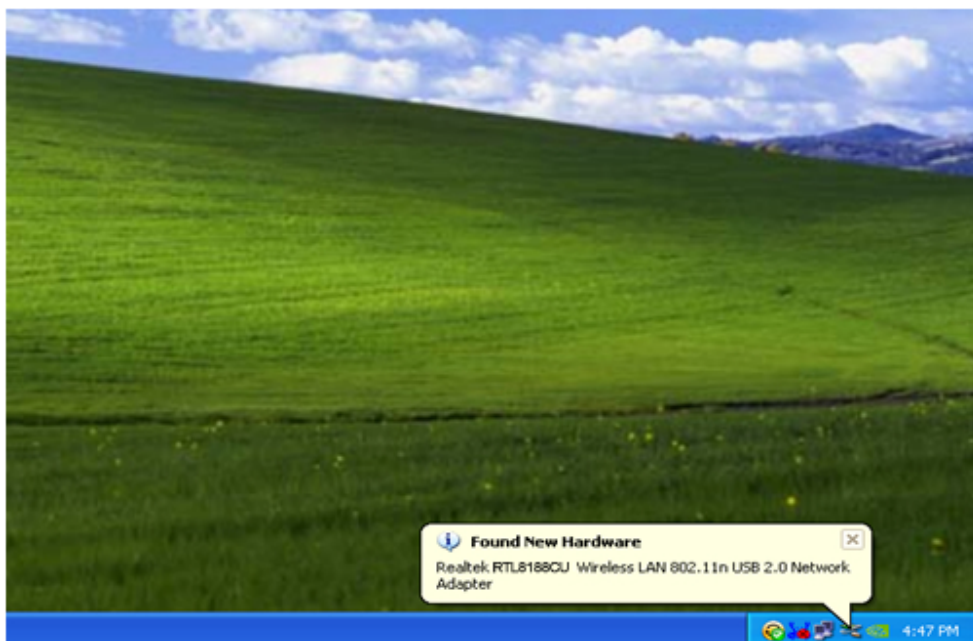
4. É apresentada a descrição da instalação. Clicar em 'Next' para continuar.



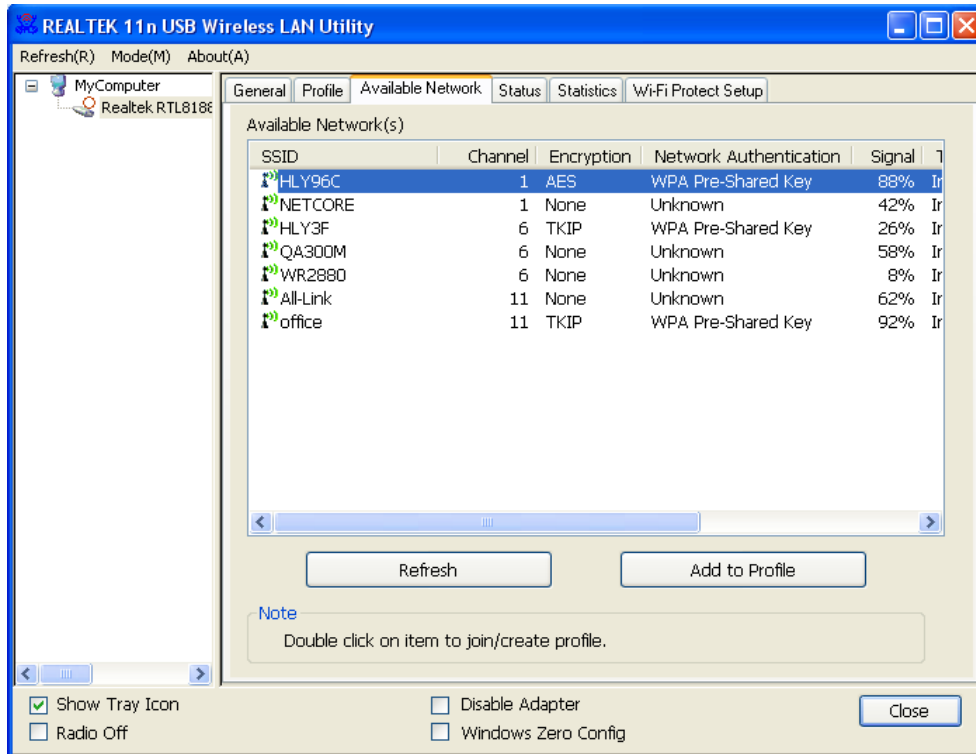
5. Uma vez concluída a instalação será solicitado para reiniciar o computador. Pode clicar '**Finish**' e reiniciar o computador para concluir a instalação dos ficheiros do controlador.



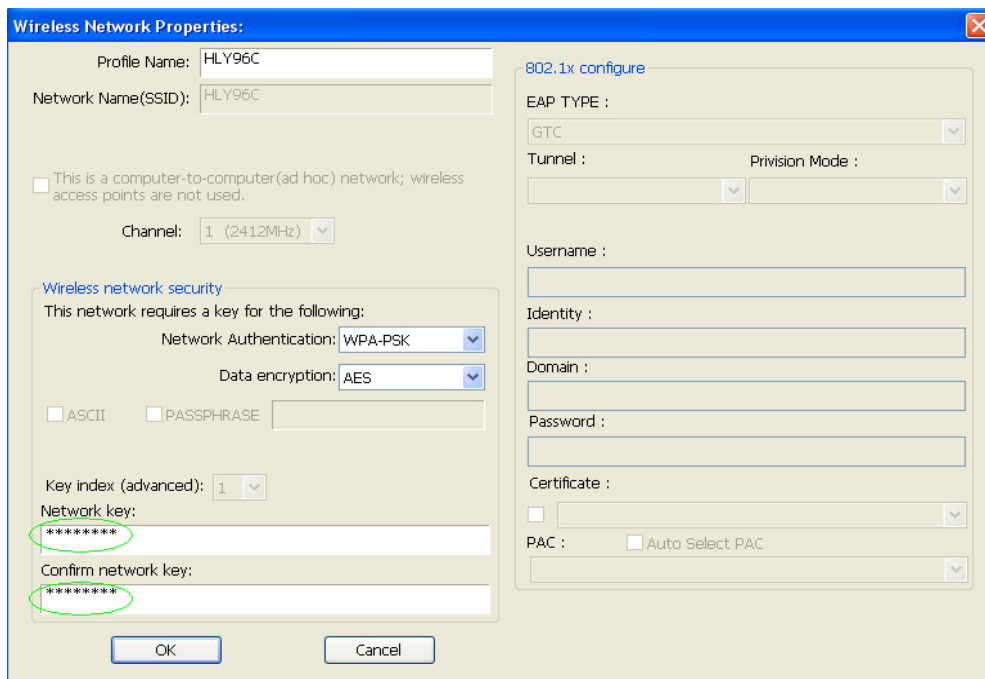
6. Introduzir o cartão de rede sem fios numa porta USB 2.0 do seu computador, o sistema encontrará o novo equipamento e instalará automaticamente os controladores.



7. Depois de concluir a instalação, clicar no utilitário do adaptador a partir da sua barra de tarefas ou da pasta de programas. Clicar em “**available networks**”, seleccionar o ponto de acesso sem fios que pretender ligar e premir no botão “**Add to Profile**”.



8. Preencher a informação de segurança se necessário, e depois clicar “OK” para ligar à rede sem fios.



9. Ligado com sucesso. Mostrará o estado do ecrã.

