



Bezprzewodowy adapter 150N USB 2.0



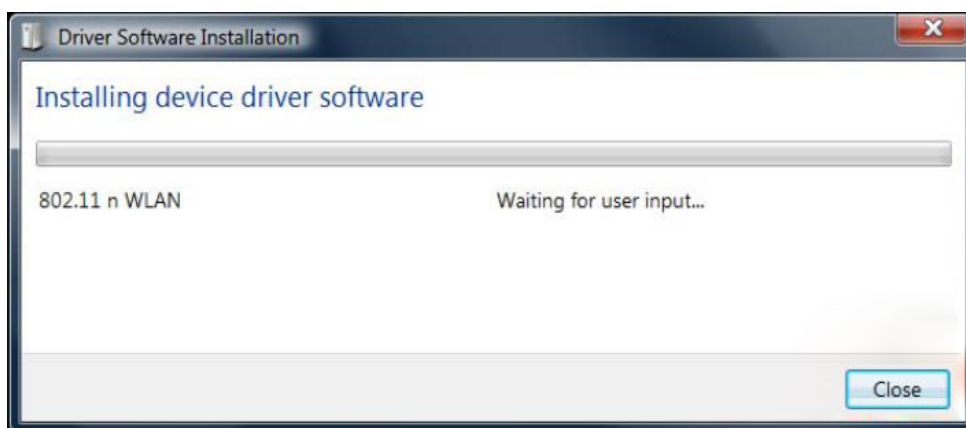
Instrukcja szybkiej instalacji
DN-7042-1 REV. 3

Instalacja sterownika

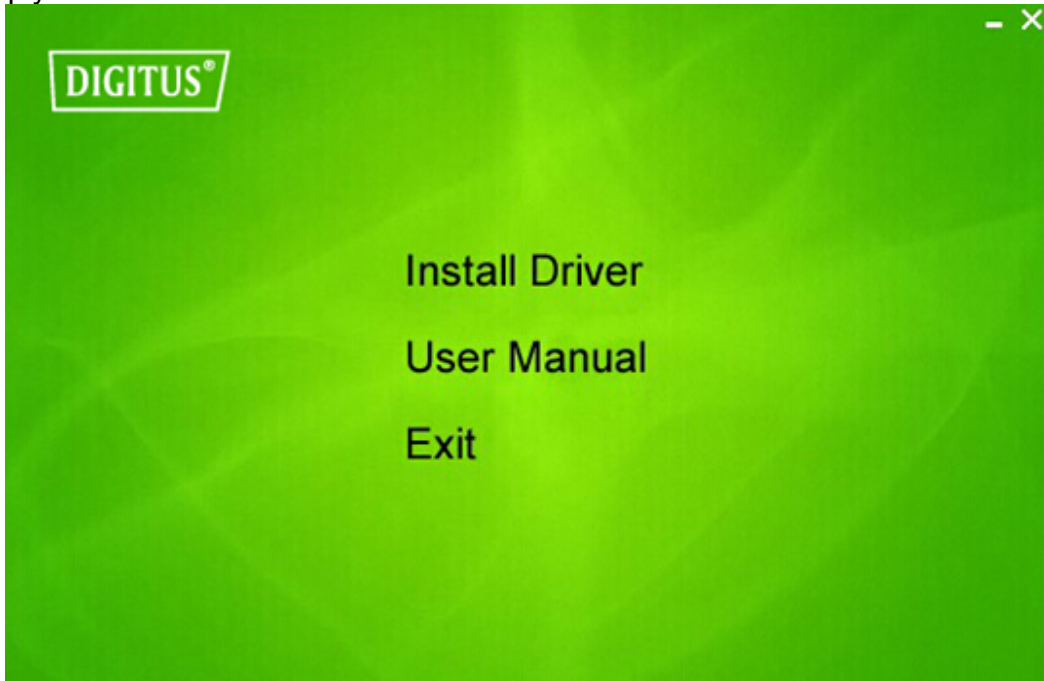
Aby zainstalować bezprzewodowy adapter USB, wykonaj poniższą procedurę:

1. Włóż bezprzewodową kartę sieciową USB do wolnego portu USB 2.0 w komputerze, podczas gdy jest on włączony. Nie próbuj włożyć karty na siłę; jeżeli stawia opór, odwróć ją do góry nogami i spróbuj ponownie.
2. Na ekranie komputera wyświetli się poniższy komunikat, kliknij „**Cancel/Close**”.

Windows 7/8/10



3. Włóż płytę CD ze sterownikami do napędu CD-ROM. Na ekranie wyświetli się okno autostartu jak poniżej. Jeśli nie, kliknij dwa razy „**autorun.exe**” na płycie CD.



Aby rozpocząć proces instalacji, kliknij „**Install Driver**” .

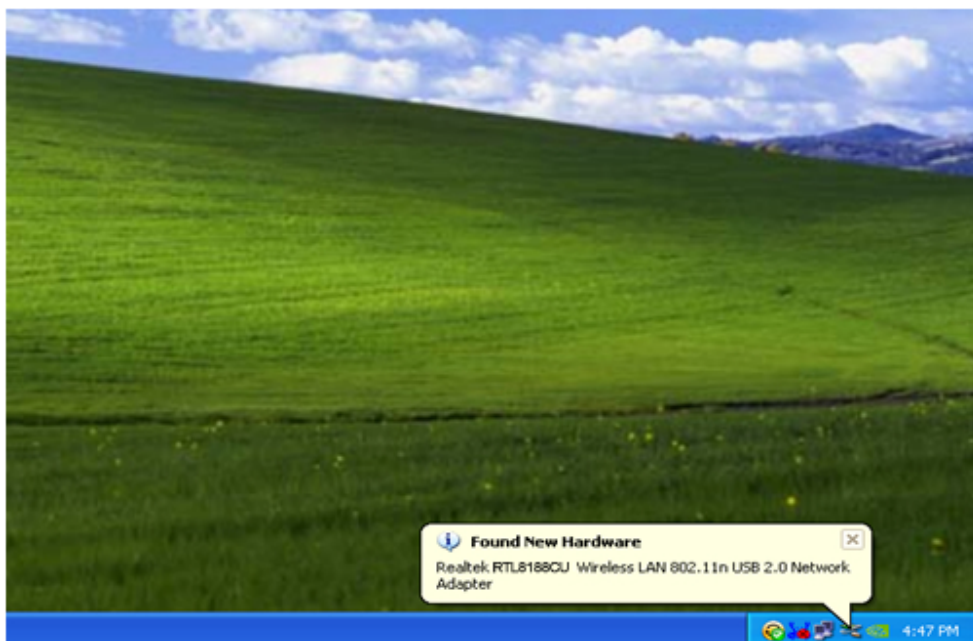
4. Zostanie uruchomiony program instalacyjny. Aby kontynuować, kliknij „**Next**” .



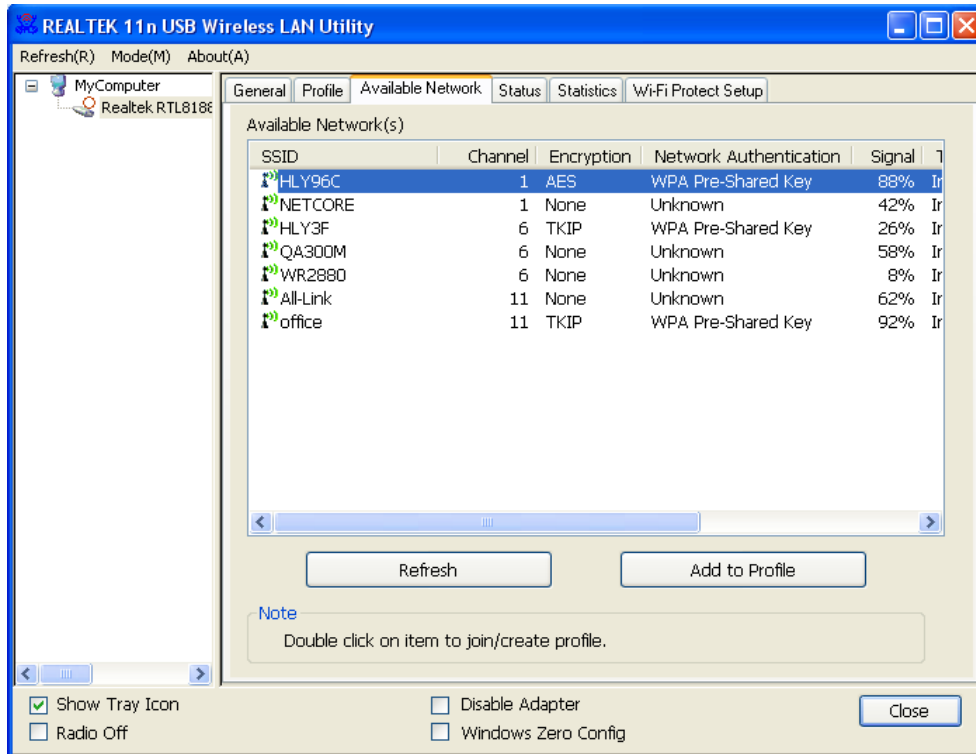
5. Po zakończeniu instalacji pojawi się komunikat z prośbą o ponowne uruchomienie komputera. Kliknij „**Finish**” i zrestartuj komputer jeśli chcesz zakończyć instalację sterowników.



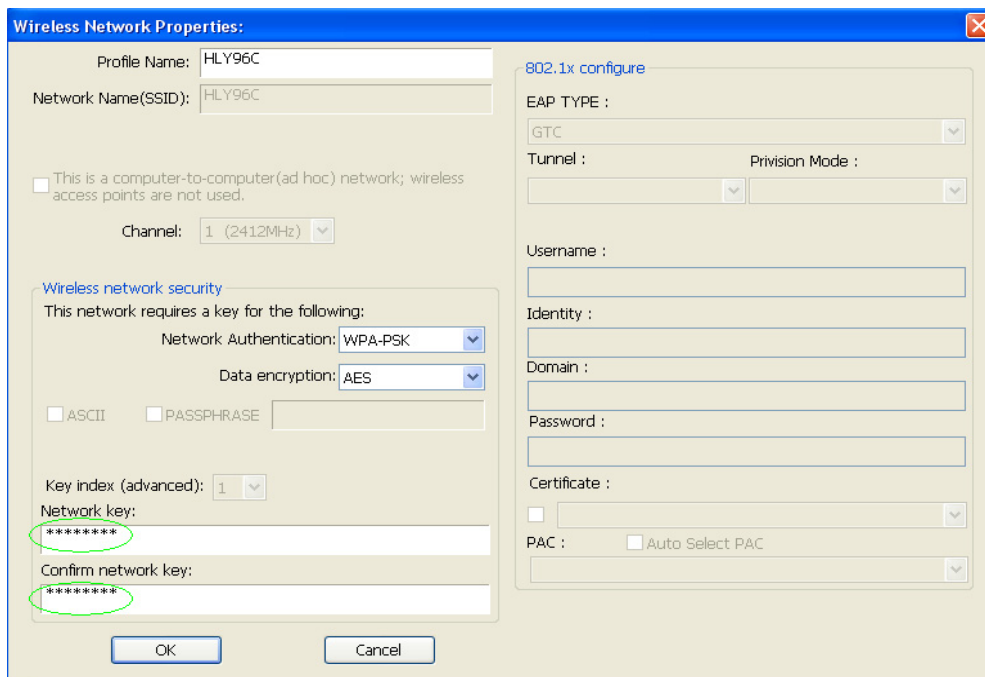
6. Włóż bezprzewodową kartę sieciową USB do portu USB 2.0 w komputerze. System wykryje nowy sprzęt i rozpocznie automatyczną instalację sterowników.



7. Po zakończeniu instalacji sterownika kliknij ikonę karty sieciowej na pasku zadań lub w folderze programów. Kliknij „**available networks**”, wybierz sieć bezprzewodową, z którą chcesz się połączyć i wciśnij przycisk „**Add to Profile**”.



8. Wprowadź klucz dostępu do sieci, jeśli jest to wymagane, a następnie kliknij „OK” aby połączyć się z siecią bezprzewodową.



9. Pomyślnie połączono z siecią bezprzewodową. Na ekranie wyświetli się okno z informacjami o połączeniu.

