



Wireless 150 N Adattatore USB 2.0



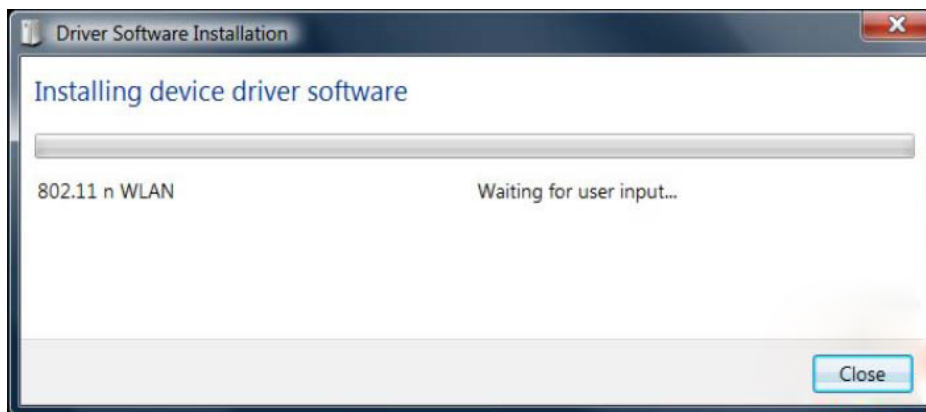
Guida all'installazione rapida
DN-7042-1 REV.3

Installazione del driver

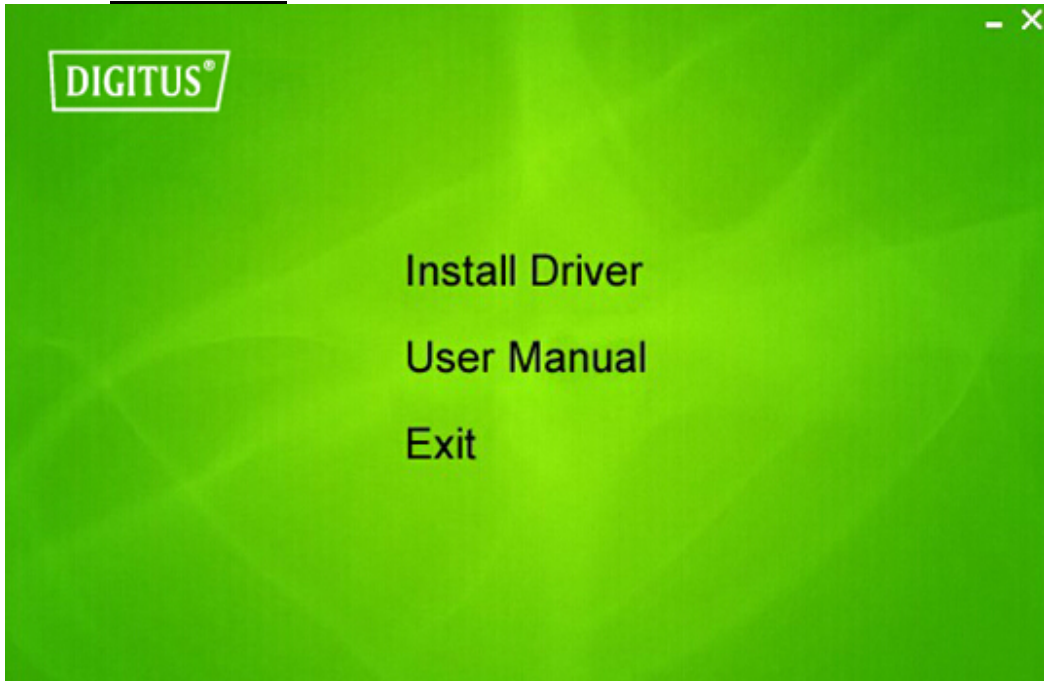
Vi preghiamo di seguire le seguenti istruzioni per installare il vostro nuovo adattatore Wi-Fi USB:

1. Inserire la card di rete Wi-Fi USB in una porta disponibile USB 2.0. del vostro computer mentre il computer è acceso. Non applicare mai forza per inserire la card; qualora incontraste resistenza, rimuovete la card e provate nuovamente.
2. Il seguente messaggio apparirà sul vostro computer, cliccare su **Cancel/Close**.

Windows 7/8/10



3. Inserire il CD driver nel CD-ROM. È possibile visualizzare qui di seguito la schermata di esecuzione automatica. In caso contrario potete fare doppio clic su '**autorun.exe**' sul CD.



Cliccare '**Install Driver**' per avviare la procedura di installazione.

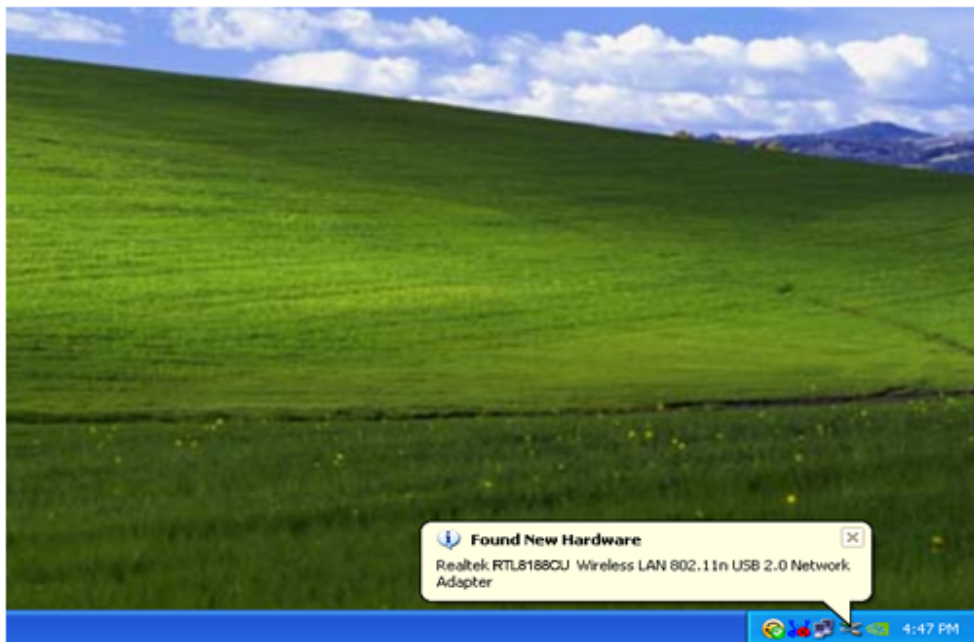
4. Descrizioni di installazione mostrate. Cliccare su '**Next**' per continuare.



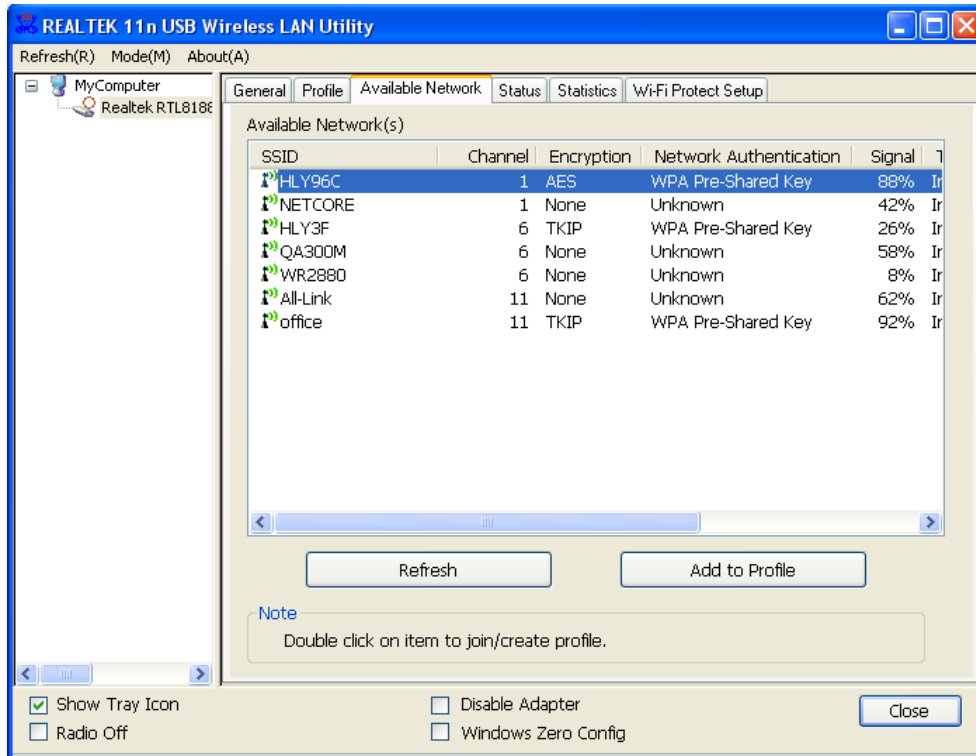
- Una volta che l'installazione è completata il computer chiederà di esser riavviato. È possibile cliccare **'Finish'** e riavviare il computer per terminare l'installazione dei file dei driver.



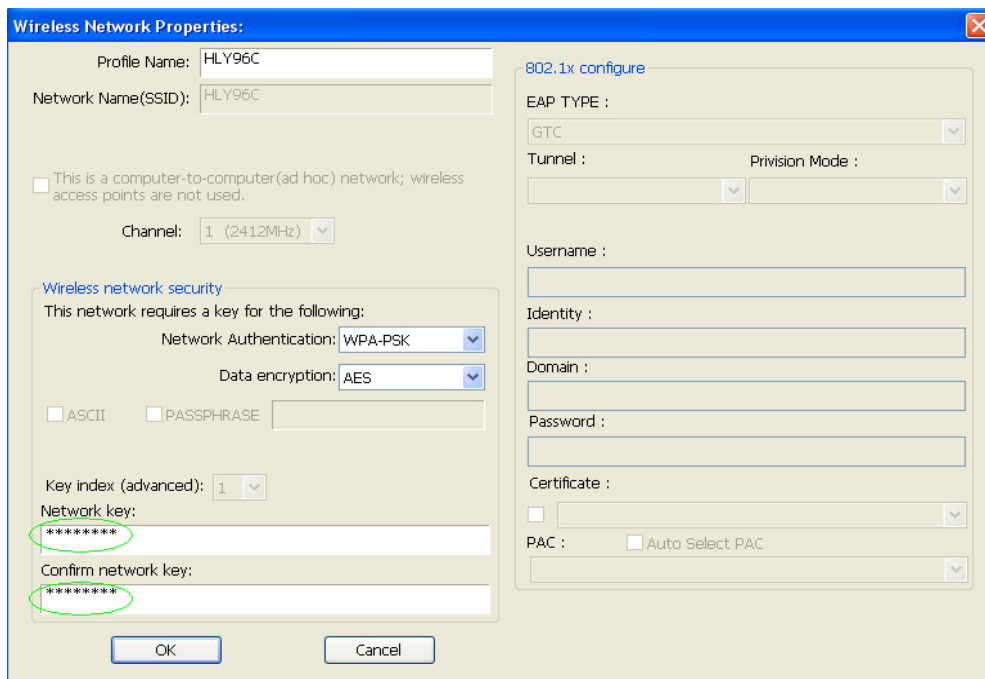
- Inserire la scheda di rete wireless USB nella porta USB 2.0 del computer, il sistema troverà un nuovo hardware e installerà automaticamente i driver.



- Dopo aver finito l'installazione, cliccate sugli strumenti dell'adattatore dalla vostra barra di avvio o dalla cartella programmi. Cliccare **“reti disponibili”**, selezionare il punto di accesso wireless a cui desidera connettersi e premere il pulsante **“Add to Profile”**.



- Compilare, se necessario, le informazioni di sicurezza e cliccare **“OK”** per connettersi alla rete wireless.



9. Connessione avvenuta con successo. Sarà mostrata la schermata di stato.

