



Sans fil 150N Adaptateur USB 2.0



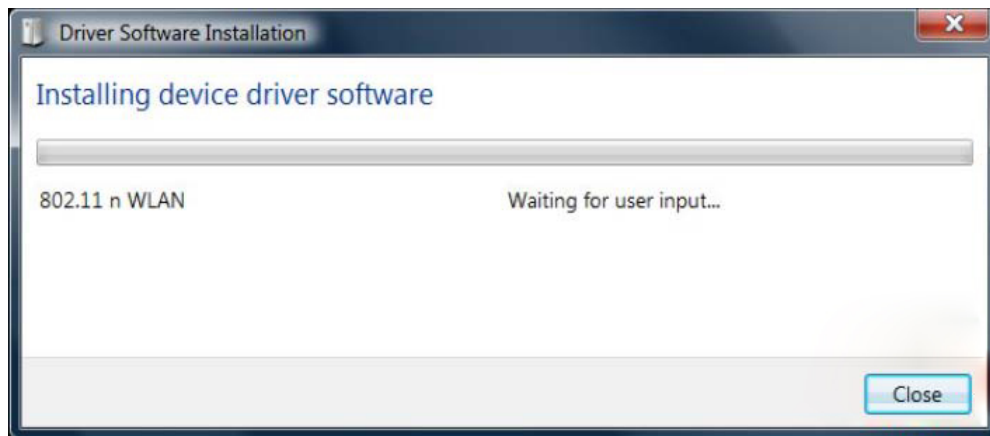
Guide d'installation rapide
DN-7042-1 REV. 3

Driver Installation

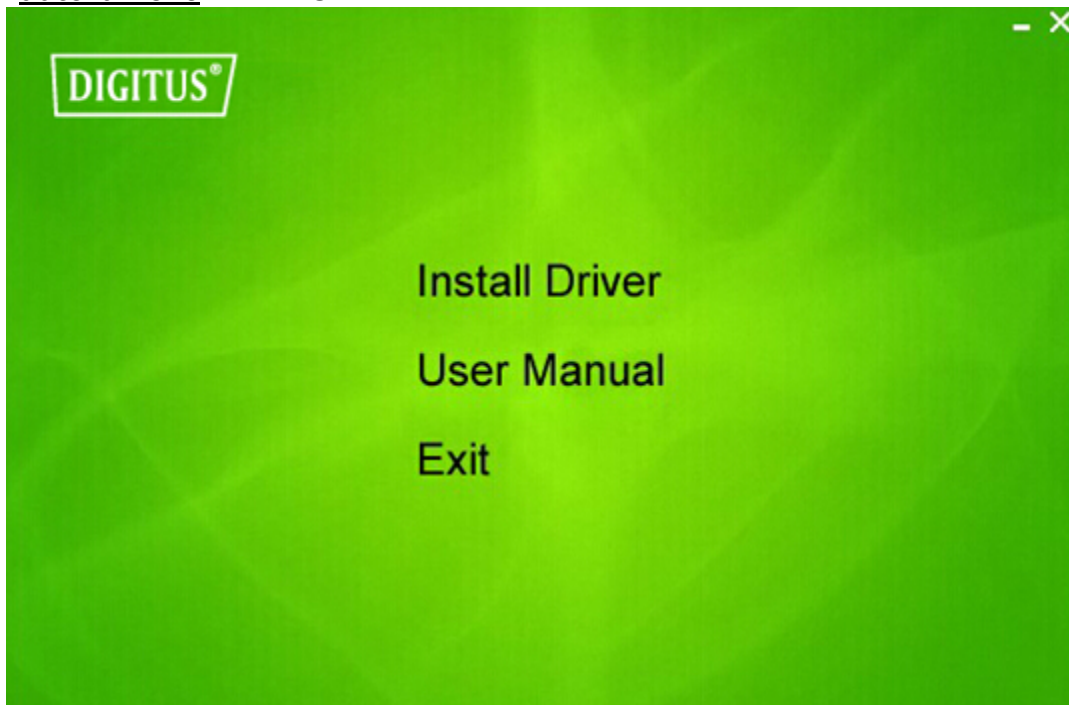
Suivez les instructions suivantes pour installer votre nouvel adaptateur USB sans fil :

1. Insérez la carte réseau USB sans fil dans un port USB 2.0 disponible de votre ordinateur allumé. N'insérez pas la carte avec force, si vous la sentez coincée, retournez la carte et réessayez.
2. Le message suivant apparaît à l'écran de votre ordinateur, cliquez sur "**Cancel / Close**".

Windows 7/8/10



3. Insérez le CD des pilotes dans le lecteur CD-ROM. L'écran d'exécution automatique ci-dessous peut apparaître. Sinon, vous pouvez cliquer double "**autorun.exe**" sur le CD.

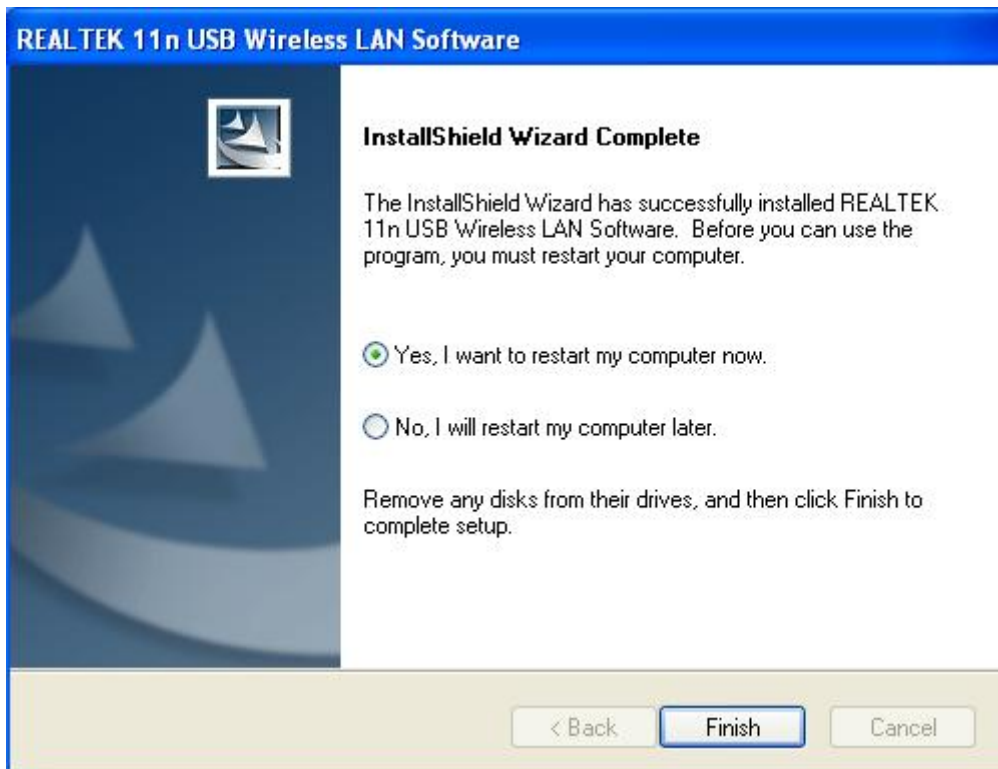


Cliquez sur "**Install Driver**" pour lancer la procédure d'installation.

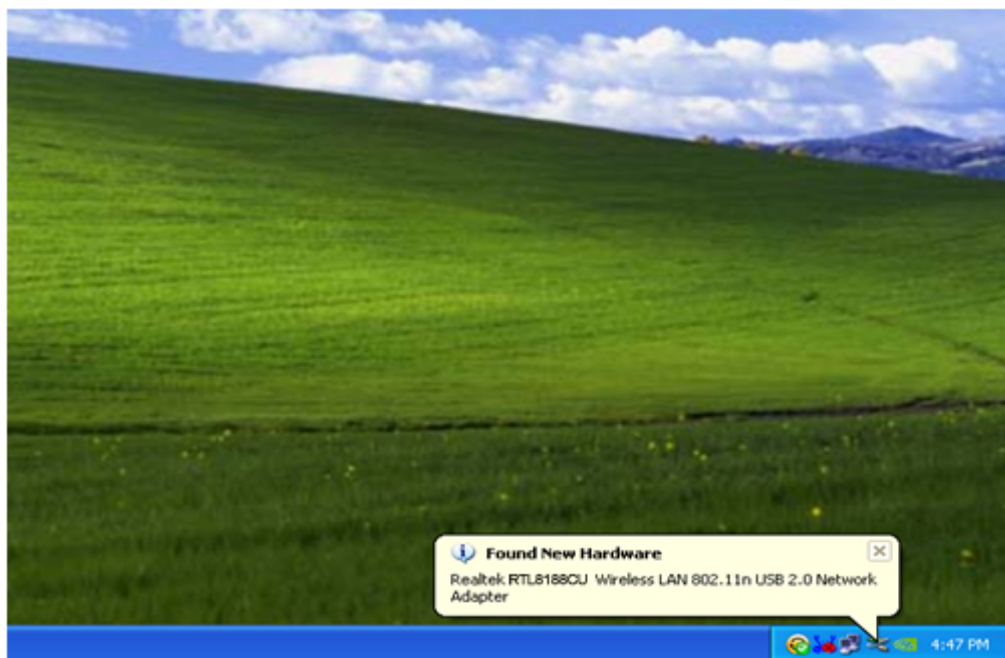
4. Les explications de l'installation seront affichées. Cliquez sur "**Next**" pour continuer.



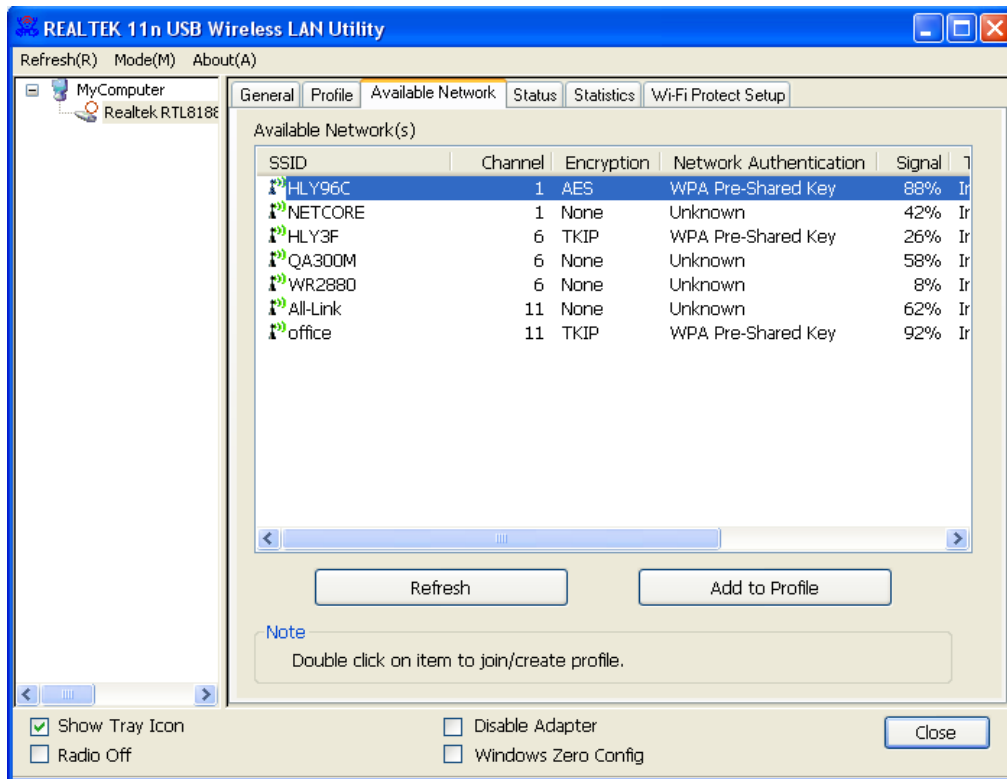
5. Une fois l'installation terminée, il sera demandé à l'ordinateur de se réinitialiser. Cliquez sur "**Finish**" et redémarrez l'ordinateur et terminer l'installation des fichiers du pilote.



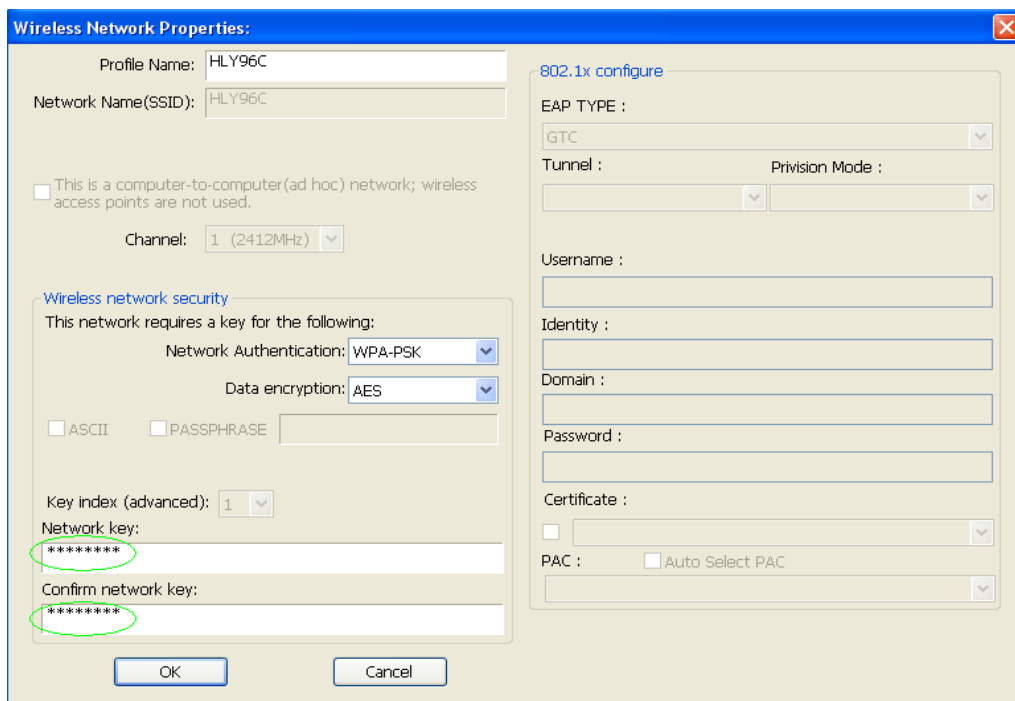
6. Insérez la carte réseau sans fil USB dans un port USB 2.0 de votre ordinateur ; le système détectera et reconnaîtra le nouveau matériel et installe automatiquement les pilotes.



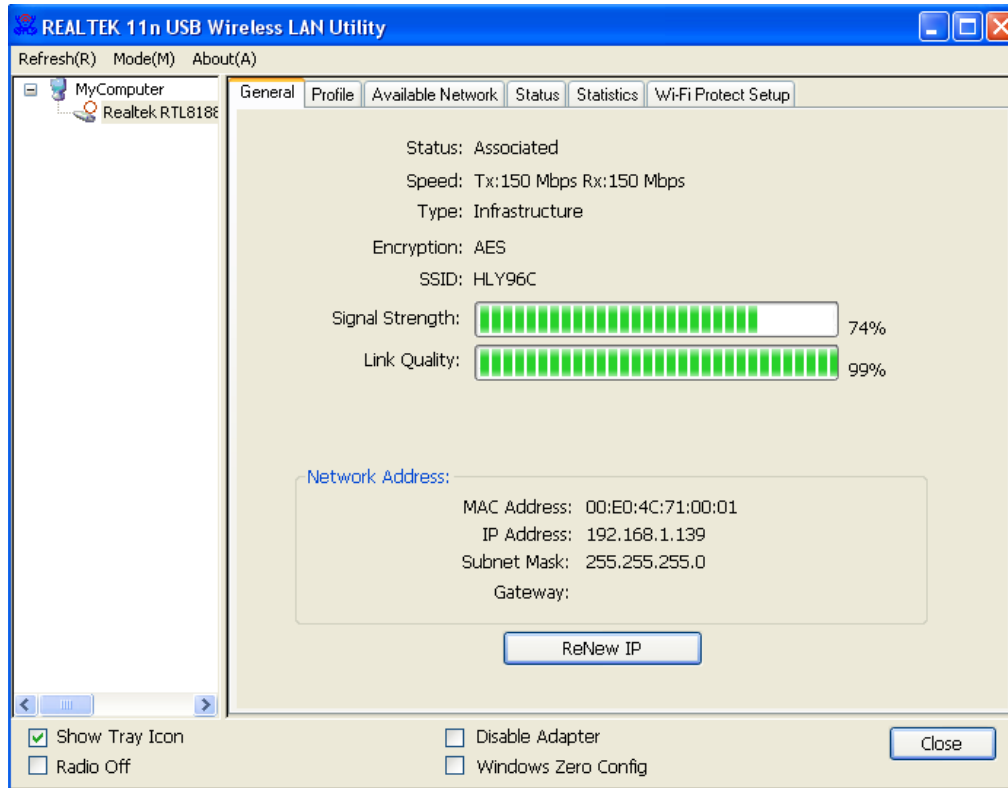
7. Après avoir terminé l'installation du driver, cliquez Utilité d'adaptateur sur la barre de commande ou dans le fichier des programmes. Cliquez sur "**available networks**", sélectionnez le point d'accès sans fil auquel vous souhaitez vous connecter et cliquez sur le bouton "**Add to Profile**".



8. Entrez les informations de sécurité si nécessaire, puis cliquez sur "OK" pour se connecter au réseau sans fil.



9. Connecté avec succès. L'écran d'état doit s'afficher.



DN-7042-1

Technical Description

Gamme de fréquence

2412MHz-2472MHz for 802.11b, g, n/HT20
2422MHz-2462MHz for 802.11n/HT40

Puissance de transmission : < 20 dBm EIRP

Version du materiel : V 1.0

Version du logiciel : 1030.38

Par la présente, Assmann Electronic GmbH certifie que le produit contient la déclaration de conformité. Si la déclaration de conformité est manquante, vous pouvez la demander par post à l'adresse du fabricant ci-dessous:

www.assmann.com

Assmann Electronic GmbH
Auf dem Schüffel 3
58513 Lüdenscheid
Germany

