



# **Conexión inalámbrica 150N Adaptador USB 2.0**



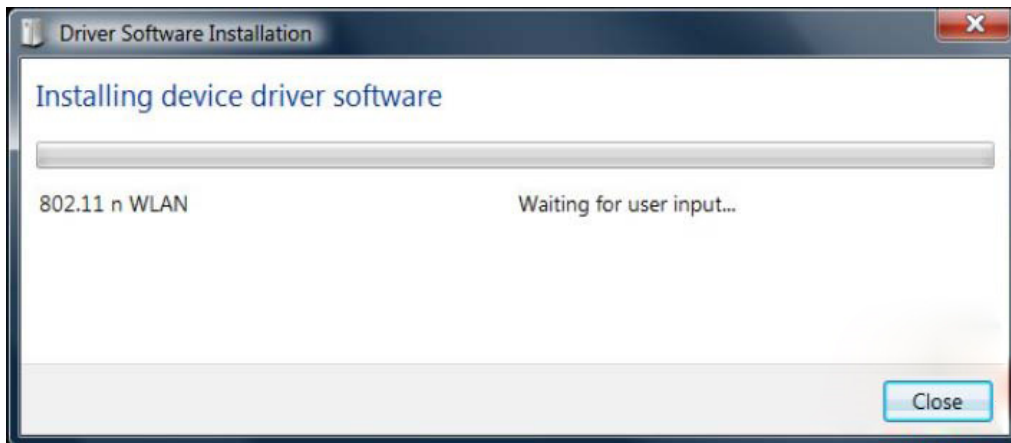
**Guía de Instalación Rápida**  
DN-7042-1 REV.3

## Instalación del Driver

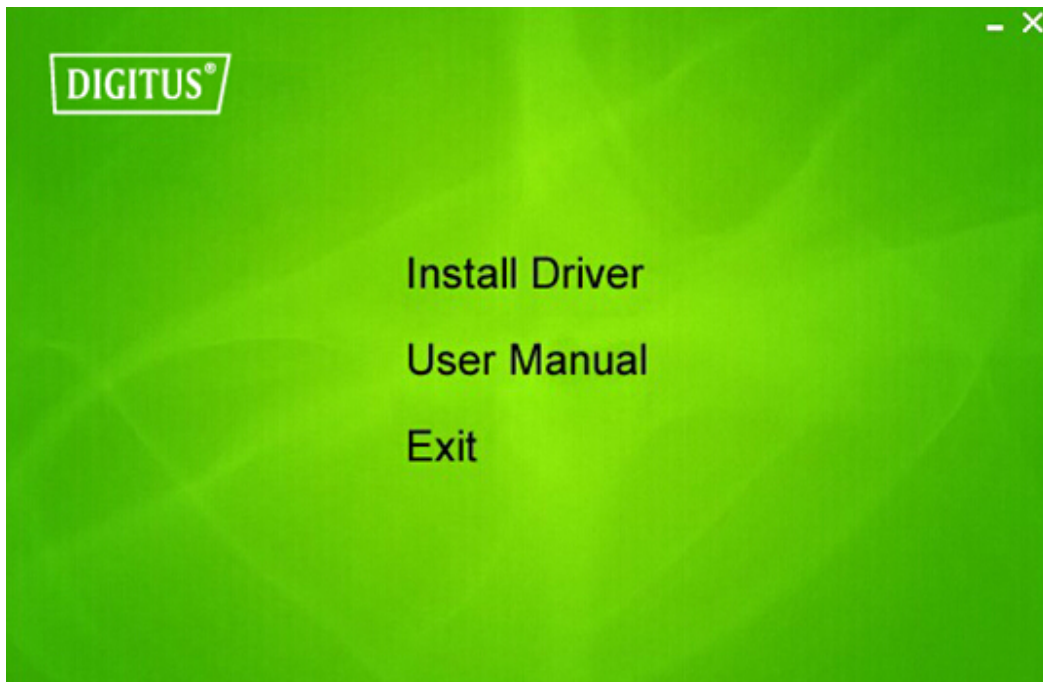
Por favor, siga las siguientes instrucciones para instalar su nuevo adaptador inalámbrico USB:

1. Introduzca la tarjeta de red inalámbrica USB en un puerto USB 2.0 disponible en su ordenador y con el ordenador encendido. Nunca haga fuerza para introducir la tarjeta, si no entra bien, sáquela y vuelva a meterla de nuevo.
2. Aparecerá el siguiente mensaje en su ordenador, haga clic en **Cancel/Close**.

### Windows 7/8/10



3. Introduzca el CD del controlador en su unidad CD-ROM. Podrá ver la pantalla de instalación automática indicada a continuación. Si no, puede hacer doble clic en 'autorun.exe' en el CD.

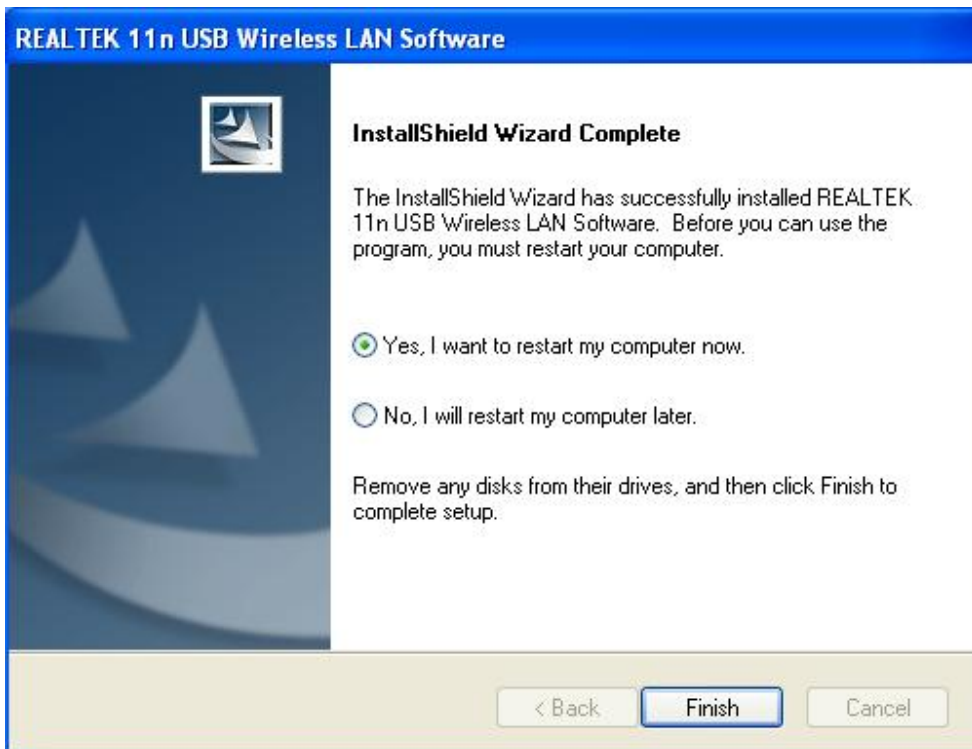


Haga clic en 'Install Driver' para iniciar el proceso de instalación.

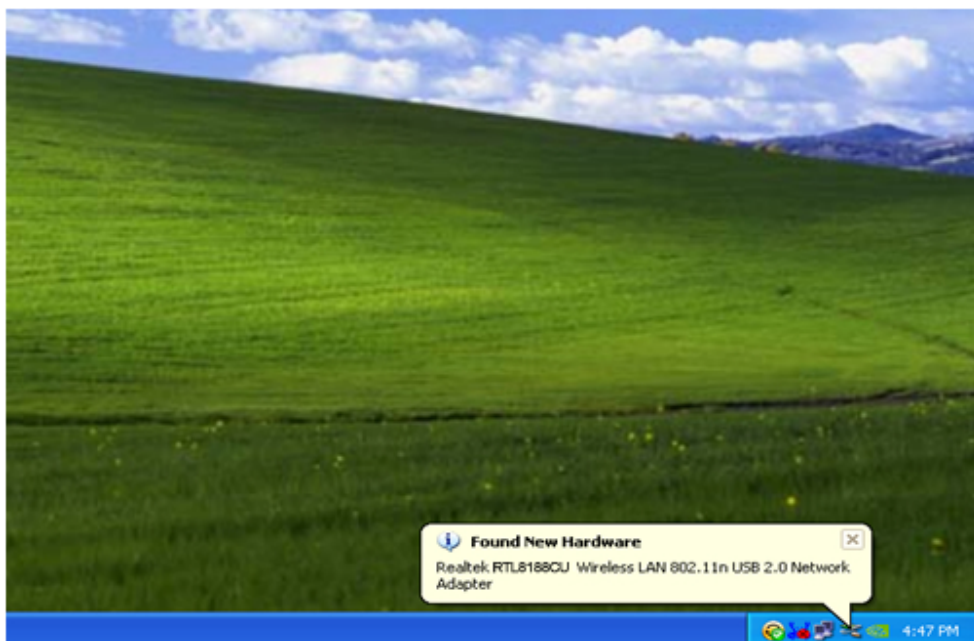
4. Se muestra la descripción de la instalación. Haga clic en 'Next' para continuar.



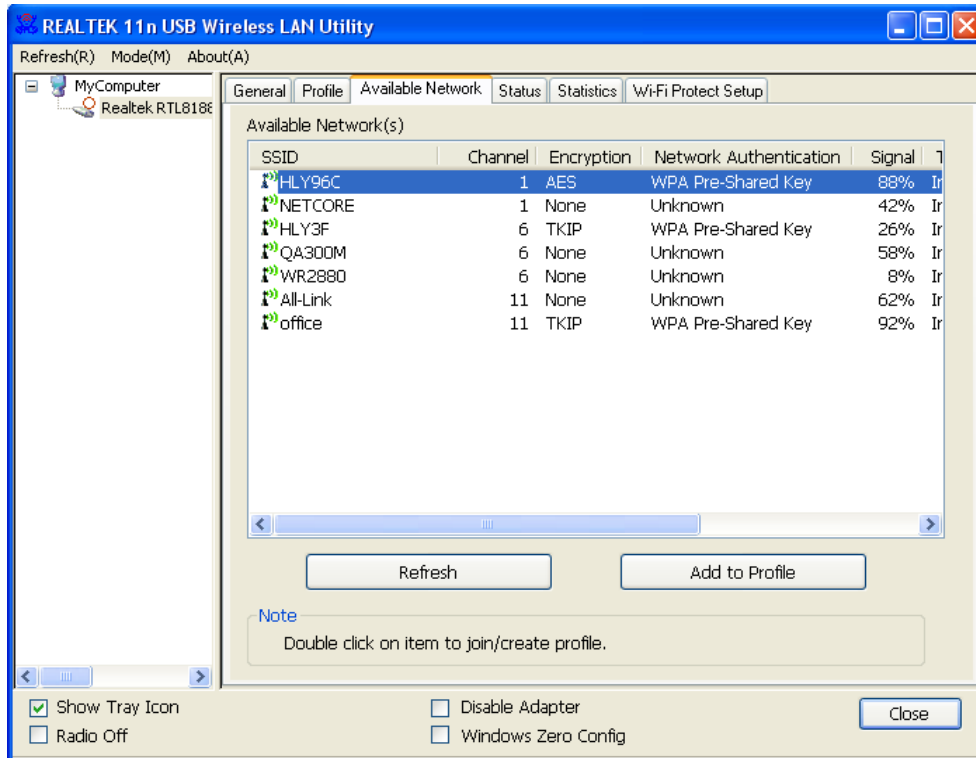
5. Una vez finalizada la instalación el ordenador le pedirá que lo reinicie. Puede hacer clic en **'Finish'** y reiniciar el ordenador para finalizar la instalación de los archivos de los controladores.



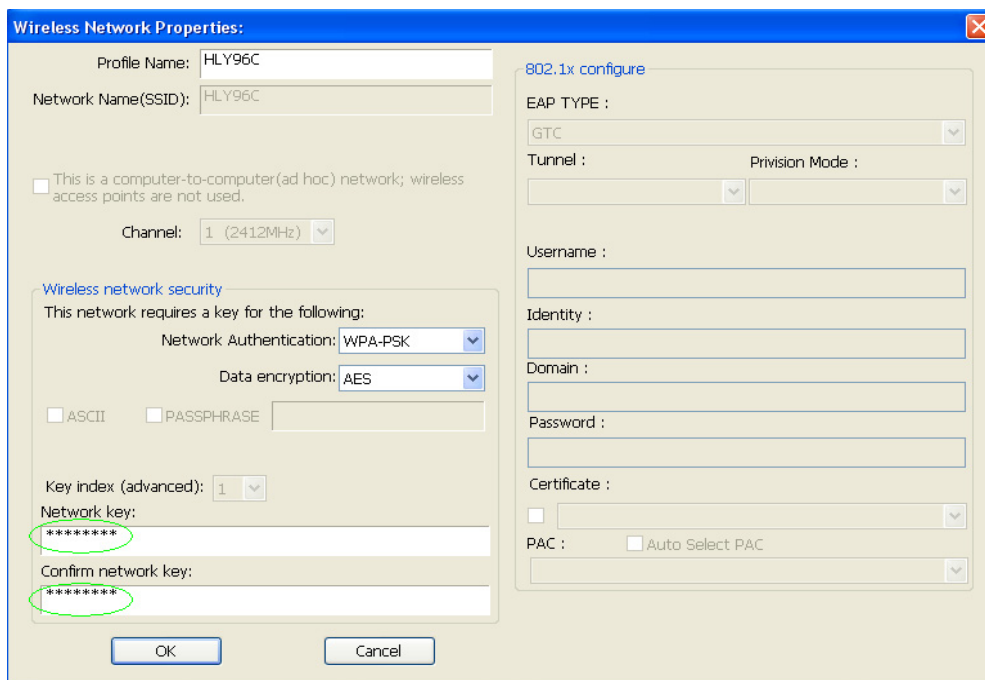
6. Introduzca la tarjeta de red inalámbrica USB en un puerto USB 2.0 de su ordenador, el sistema encontrará el nuevo hardware e instalará automáticamente los controladores.



7. Tras finalizar la instalación del controlador, haga clic en la utilidad del adaptador desde su barra de tareas o desde la carpeta de programas. Haga clic en “**available networks**”, seleccione el punto de acceso inalámbrico al que desea conectarse y pulse el botón “**Add to Profile**”.



8. Introduzca la información de seguridad en caso de que se le solicite y pulse “OK” para conectar la red inalámbrica.



9. La conexión se ha realizado con éxito. Mostrará la pantalla de estado.

