



WLAN 150N USB 2.0-Adapter



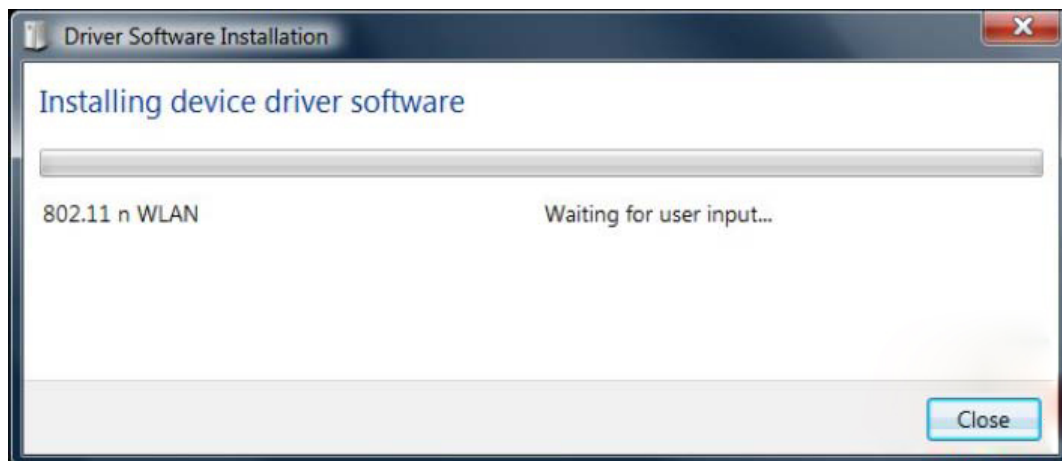
Kurzanleitung zur Installation
DN-7042-1 REV.3

Installation der Gerätetreiber

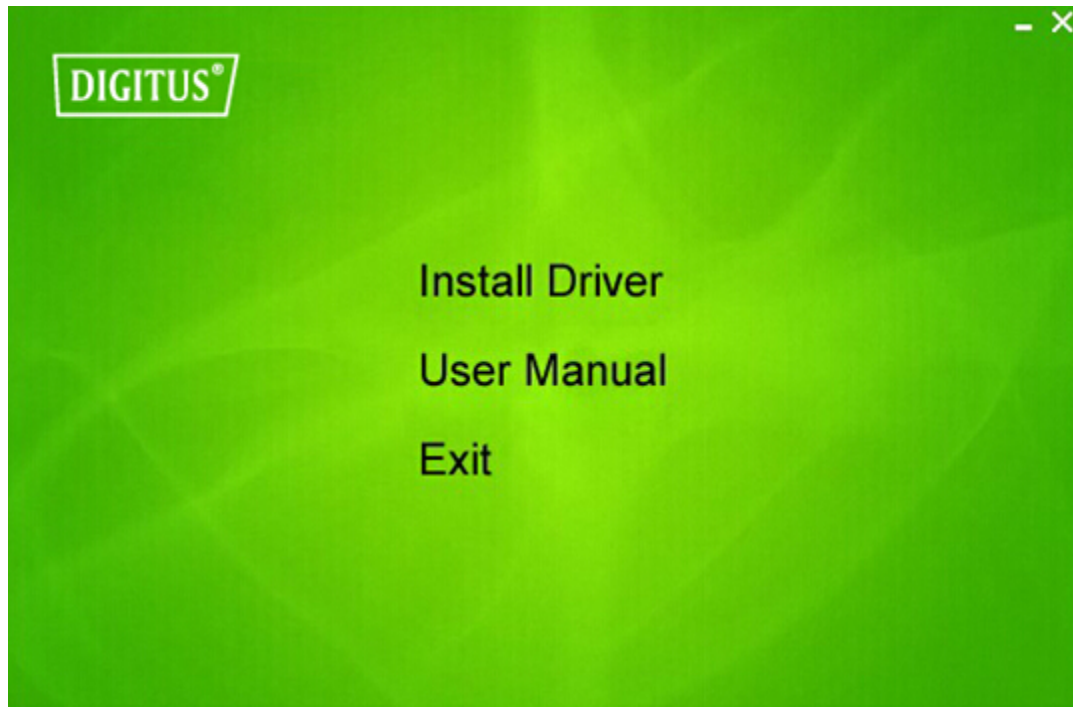
Bitte befolgen Sie die folgenden Anweisungen, um Ihren neuen USB WLAN-Antennenadapter/Stick einzurichten.

1. Stecken Sie den USB WLAN-Antennenadapter/Stick in einen freien USB 2.0 Steckplatz Ihres Computers, während der Computer eingeschaltet ist. Wenden Sie keine Gewalt an, wenn Sie den Antennenadapter/Stick einstecken. Falls Sie glauben, dass er nicht in den Steckplatz passt, drehen Sie den Antennenadapter/Stick um und versuchen es noch einmal.
2. Wenn die folgende Meldung auf Ihrem Computerbildschirm erscheint, klicken Sie auf „**Cancel/Close**“.

Windows 7/8/10



3. Legen Sie die Treiber-CD in das CD/DVD-ROM Laufwerk Ihres Computers ein. Der unten dargestellte Autorun-Bildschirm öffnet sich. Falls nicht, können Sie doppelt auf „**autorun.exe**“ auf der CD klicken.

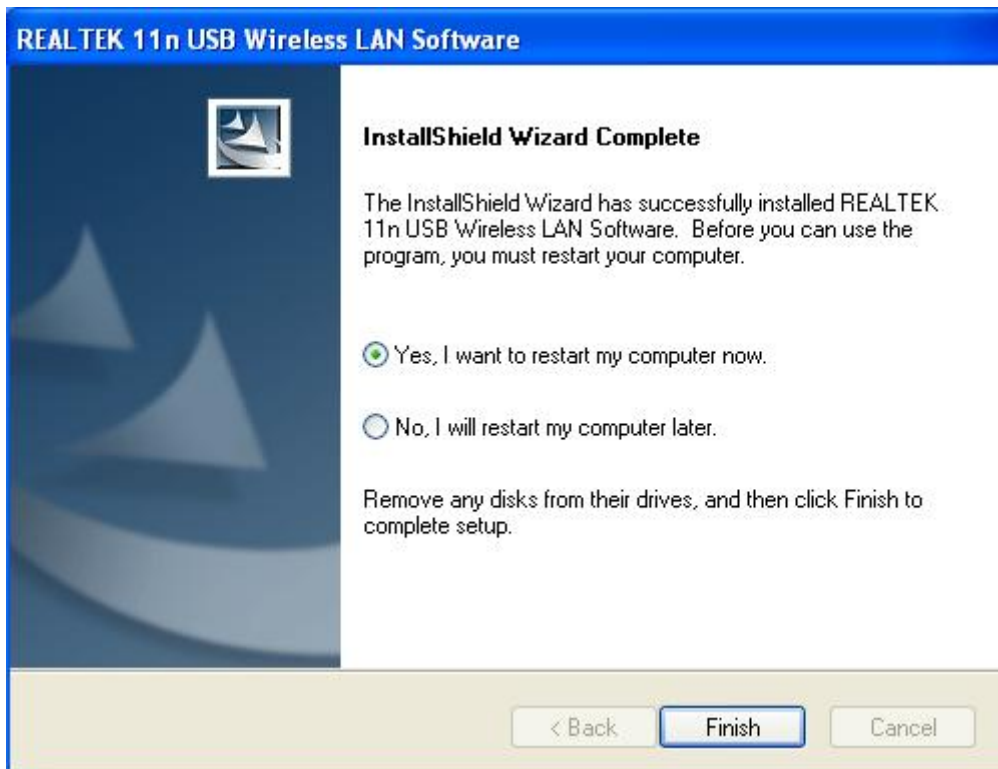


Klicken Sie auf „**Install Driver**“, um die Installation zu starten.

4. Die Installationsbeschreibungen werden angezeigt. Klicken Sie auf „**Next**“, um fortzufahren.



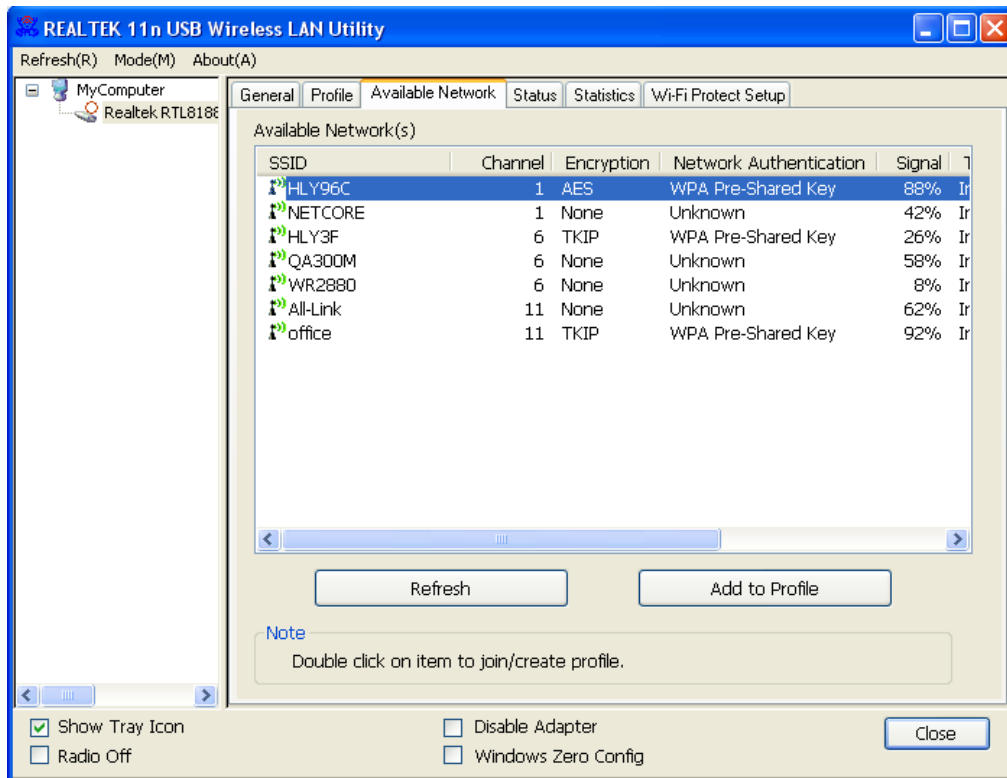
5. Sobald die Installation abgeschlossen ist, benötigt der Computer einen Neustart. Klicken Sie auf „**Finish**“ und starten Sie den Computer erneut, um die Installation der Treiberdateien zu beenden.



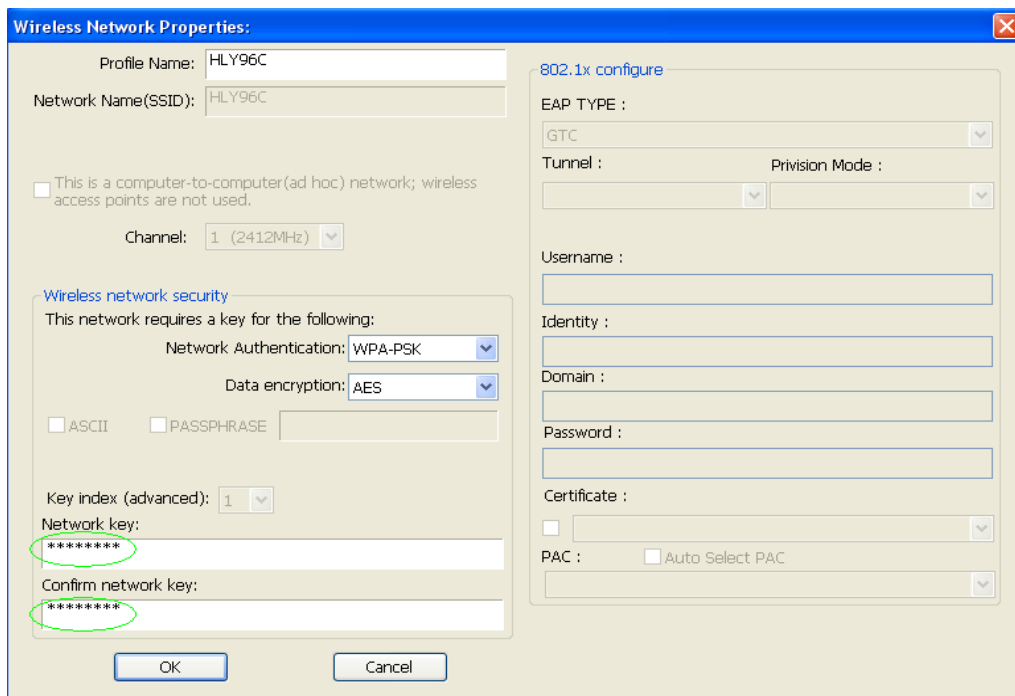
6. Stecken Sie den USB WLAN-Antennenadapter/Stick in einen USB 2.0 Port Ihres Computers. Das System findet die neue Hardware und installiert automatisch den Treiber.



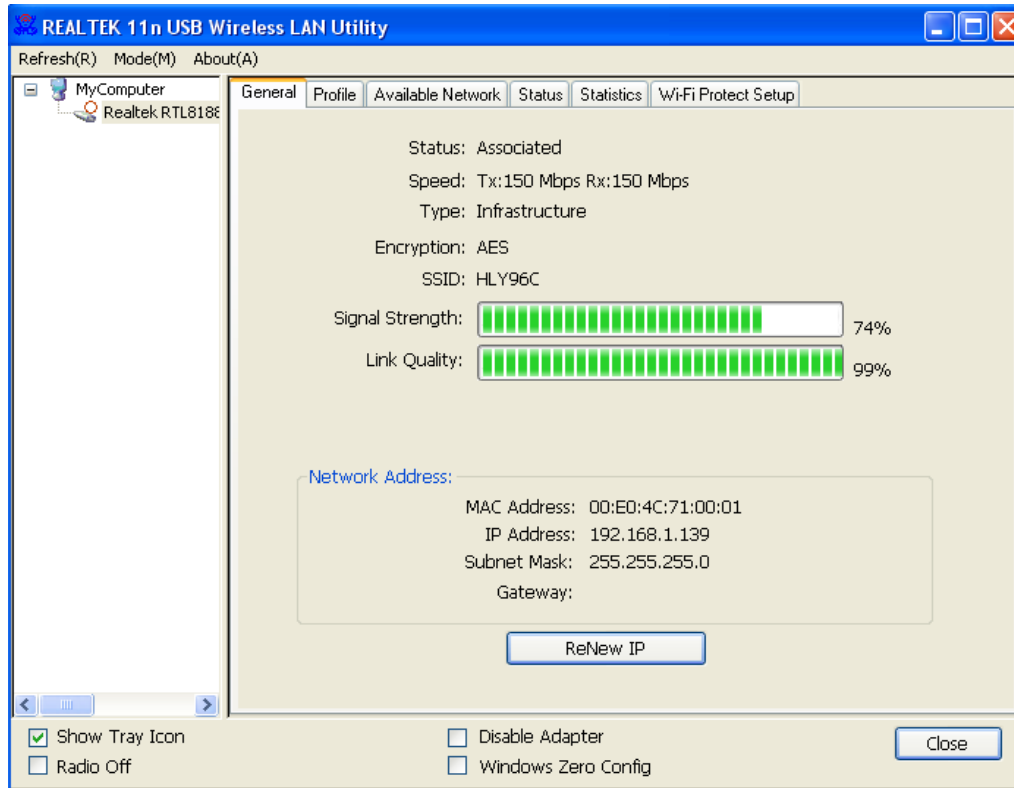
7. Klicken Sie nach Abschluss der Treiberinstallation auf das Adapter-Dienstprogramm in der Taskleiste oder im Programmverzeichnis. Klicken Sie auf „**available networks**“, wählen Sie den WLAN Access Point aus, mit dem Sie sich verbinden möchten und drücken Sie die Schaltfläche „**Add to Profile**“.



8. Geben Sie nötigenfalls die Sicherheitsinformationen ein und klicken Sie anschließend auf „**OK**“, um sich mit dem WLAN zu verbinden.



9. Verbindung erfolgreich. Der Statusbildschirm wird angezeigt.



DN-7042-1

Technical Description

Frequenzbereich: 2412MHz-2472MHz for 802.11b, g, n/HT20
2422MHz-2462MHz for 802.11n/HT40

Sendeleistung: < 20 dBm EIRP

Hardware-Version: V 1.0

Software-Version: 1030.38

Änderung des Handbuchs vorbehalten. Bitte beachten Sie auch die aktuelle Version im Webshop.

Hiermit erklärt die Assmann Electronic GmbH, dass die gedruckte Konformitätserklärung dem Produkt beiliegt. Sollte die Konformitätserklärung fehlen, kann diese postalisch unter der unten genannten Herstelleradresse angefordert werden.

www.assmann.com

Assmann Electronic GmbH
Auf dem Schüffel 3
58513 Lüdenscheid
Germany

