



# БЕСПРОВОДНАЯ ТЕЛЕВИЗИОННАЯ ПРИСТАВКА



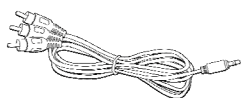
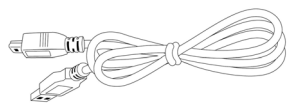
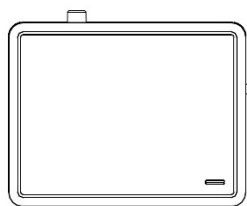
**Руководство по быстрой установке  
DN-70310**

# 1. Введение в продукт

Благодарим за покупку беспроводной телевизионной приставки DIGITUS. Следуйте рекомендациям настоящего руководства для ее установки.

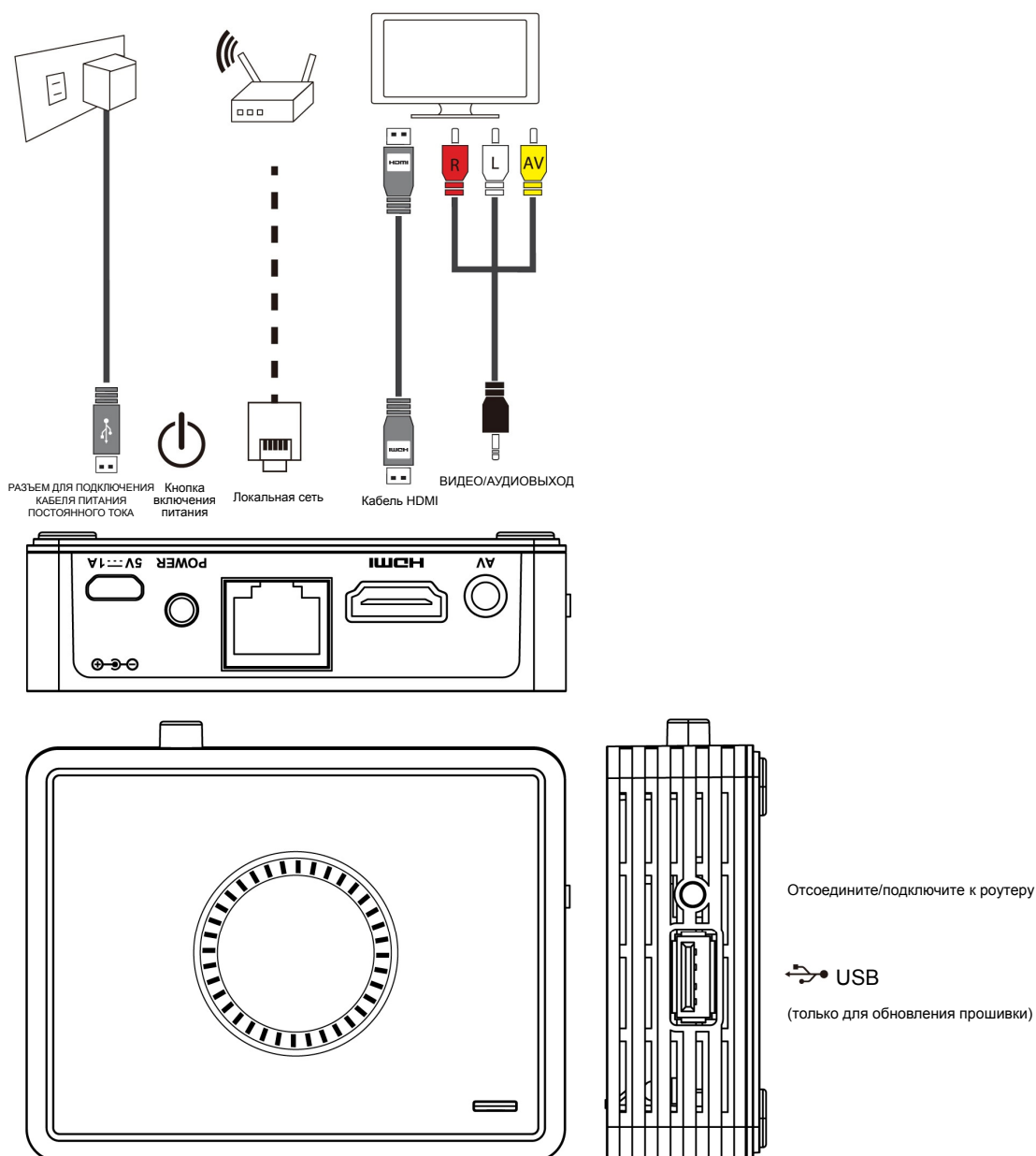
## 1.1 Комплектация

- (1) DN-70310
- (2) USB- адаптер переменного тока
- (3) Кабель микро USB (типа B - A)
- (4) CD-ROM
- (5) Руководство по быстрой установке
- (6) Композитный видеокабель



## 1.2 Подключение и настройка оборудования

### (1) Подключите устройство



### (2) Для включения DN-70310 подсоедините кабель питания и нажмите на кнопку включения

Через несколько секунд, как только на экране появится показанное ниже окно: устройству присваивается адрес IP, система находится в рабочем режиме и готова к потоковой передаче файлов или зеркалированию экрана подключенного устройства.

 <b>Android Device</b>	 <b>PC/NB</b>	 <b>Phone/Tablet</b>	 <b>iPhone/iPAD</b>
 <p>Step 1 : Connect to device Step 2 : Mirror screen</p>	 <p>Step 1 : Connect to device Step 2 : Run ScreenShare Step 3 : Press Play to mirror screen</p>	   <p>Step 1 : Connect to device Step 2 : Run Airfun Step 3 : Select file to do streaming</p>	 <p>Step 1 : Connect to device Step 2 : Open Photo/Video/Music Step 3 : Press </p>



Ready for Connection

Ver: 2.3.4

 SSID : DN-70310 123  
  Login Code : 9671  
  Pin Code: 26659954  
  IP : 192.168.59.254  
 

## 2. Описание функций

DN-70310- высокоинтегрированный универсальный ресивер, поддерживающий мгновенное прямое пиринговое соединение, при этом для переключения различных функций не требуется каждый раз нажимать на выключатель.



**Mirroring:** Зеркалирование экрана смартфонов на базе Android или планшетов при помощи технологии беспроводного зеркалирования.



**ScreenShare:** Зеркалируйте экран персонального компьютера или ноутбука для переговорных комнат после установки программы «ScreenShare» (поддерживает ОС Windows и Mac)



**Airfun:** Потокковая передача фотографий/музыки/видео с персонального компьютера, смартфона или ноутбука при помощи приложений Airfun.



**i-Play:** Потокковая передача фотографий/видео с iPhone или iPad.

### 2.1 Настройка зеркалирования



#### **Зеркалирование экрана устройств на базе ОС Android на больший экран**

Нахождение соединения для зеркалирования в меню может различаться в зависимости от марки телефона или планшета.

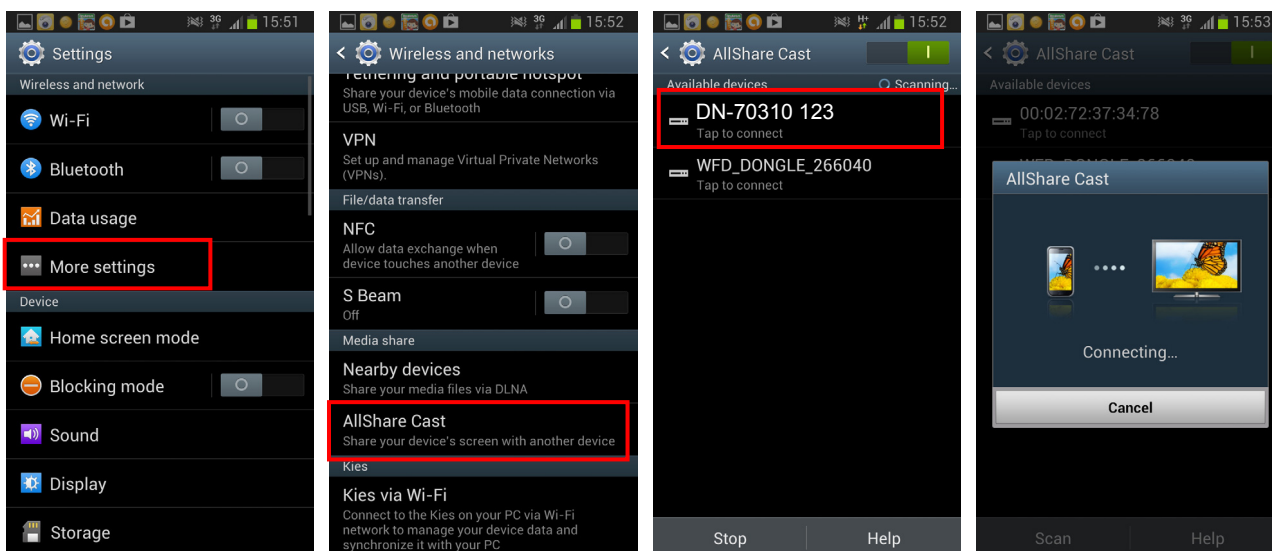
Страница с настройками обычно находится в «Wi-Fi» => «More setting» или «Display setting».

Стандартное название – «Screen Mirror», «Cast Screen», и т.д.

Ниже даны указания по подключению для некоторых распространенных марок смартфонов на базе Android.

**Тип 1:** Перейдите в «Settings» -> «More settings»=> «Allshare cast».

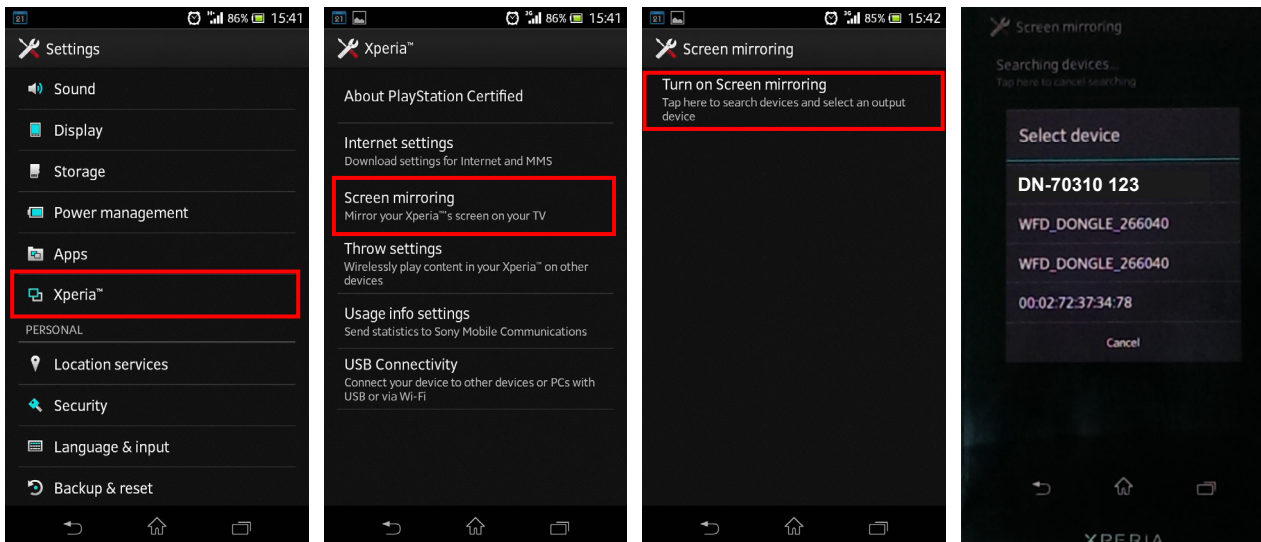
Активируйте AllShare Cast. Телефон начнет поиск приставки и покажет сетевой идентификатор обнаруженной приставки. Выберите сетевой идентификатор, указанный на телевизионной приставке, и телефон автоматически к ней подключится и начнет зеркалировать экран.



**Тип 2:** Перейдите в «Settings» -> «Xperia» =>«Screen mirroring» => «Turn on Screen mirroring».

Телефон начнет поиск приставки и покажет сетевой идентификатор обнаруженной приставки.

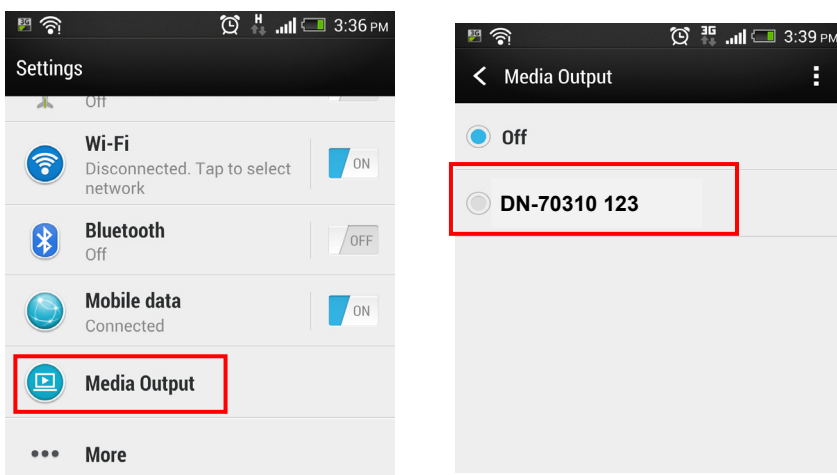
Выберите сетевой адрес SSID, зеркалирование начнется после успешного подключения телефона к телевизионной приставке.



**Тип 3:** Выберите «Settings» -> «Media Output».

Телефон автоматически начнет поиск приставки и покажет ее сетевой идентификатор. Выберите сетевой идентификатор, указанный на телевизионной приставке, и телефон автоматически к ней подключится.

Зеркалирование начнется после успешного подключения телефона к телевизионной приставке.



## 2.2 Установка программы ScreenShare



### Зеркалирование экрана персонального компьютера на телевизор

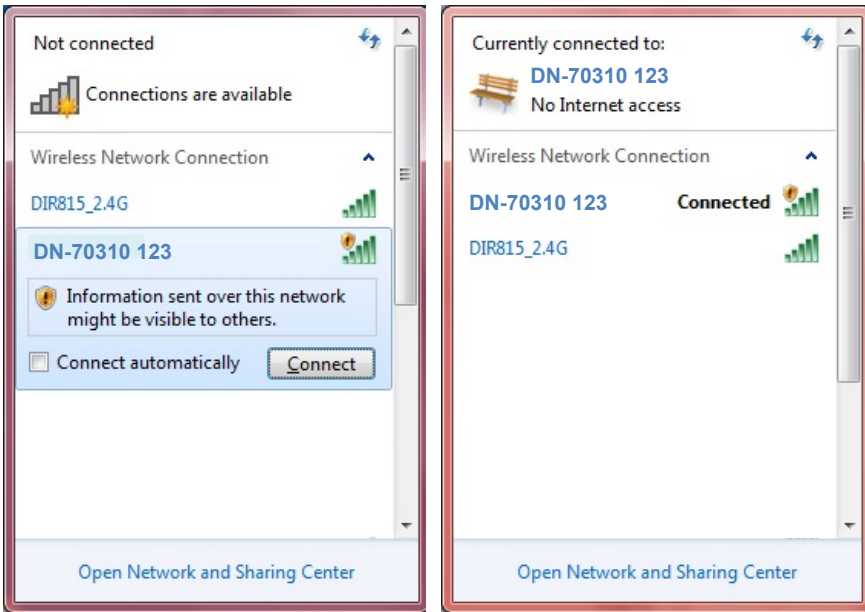



Установите программу ScreenShare с компакт- диска на персональный компьютер или ноутбук.

Программа ScreenShare поддерживает как Windows, так и Mac OS.

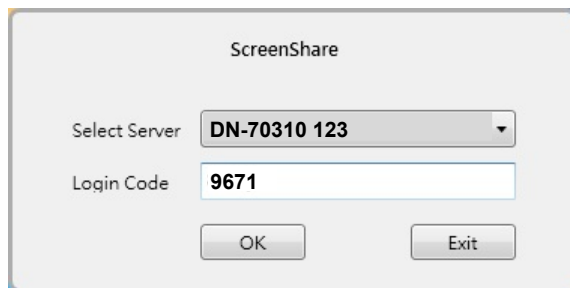
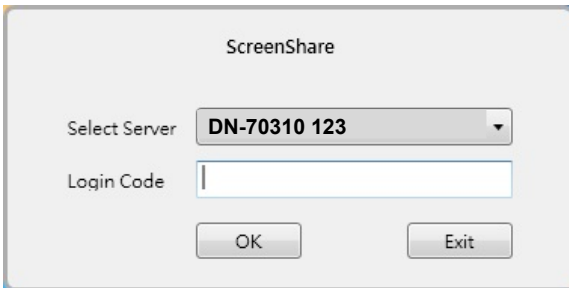
После установки программы найдите сетевой идентификатор устройства (DN-70310) в списке устройств для беспроводного подключения персонального компьютера/ноутбука.





Подключитесь к устройству с этим сетевым идентификатором и дважды нажмите на иконку ScreenShare, расположенную на рабочем столе .

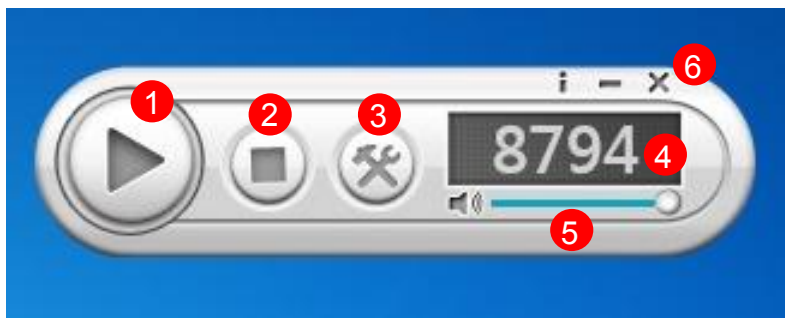
ScreenShare автоматически определит «адрес IP сервера». Введите пароль как показано на обучающей странице.



Если пароль введен правильно, появится основное окно программы.



## Главные функции



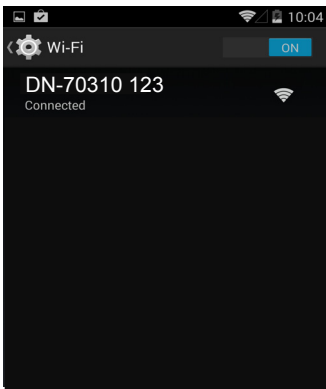
№.	Имя	Описание функций
1	Воспроизведение	Нажмите на «Воспроизведение», чтобы начать зеркалирование. Начать/приостановить воспроизведение. В случае приостановки воспроизведения, отображаемое изображение «заморозится».
2	Стоп	Нажатие на эту кнопку прекращает воспроизведение и возвращает на обучающую страницу.
3	Меню	Список меню доступа.
4	Пароль	Показать вводимый пароль.
5	Громкость	Для изменения громкости перемещайте ползунок. Нажмите на иконку для отключения звука.
6	Информация/Свернуть/Заккрыть	Свернуть и закрыть окно приложения. При нажатии на кнопку информация на экран выводятся сведения о приложении.

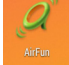
## 2.3 Установка Setup Airfun для обмена медиафайлами

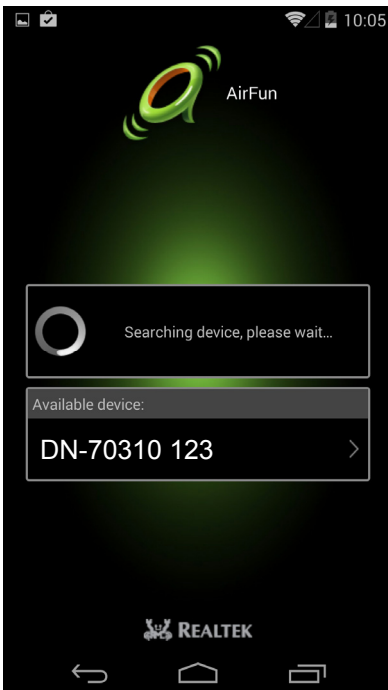


### Потоковая передача медиафайлов через Airfun

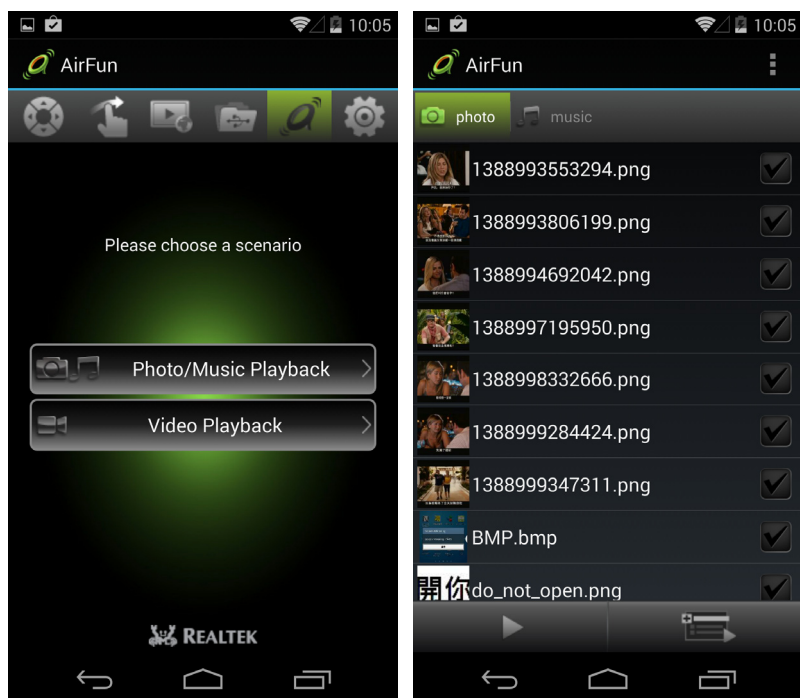
1. Сосканируйте код QR с экрана и перейдите в Google play/APP store для загрузки приложения AirFun.
2. Затем подключитесь к устройству с сетевым идентификатором DN-70310, указанному в списке Wi-Fi смартфона.



3. Нажмите на иконку Airfun на экране. 
4. Приложение Airfun начнет поиск устройств, поддерживающих через него обмен медиафайлами. Подключитесь к устройству DN-70310, указанному в списке доступных устройств.

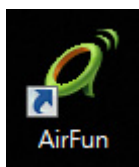


5. Для выбора типа файла для обмена и вывода на экран через HDMI нажмите на эту иконку.



### 2.3.1. Основы использования утилиты AIRFUN для ОС Windows

1. Airfun можно устанавливать с компакт- диска.
2. Дважды нажмите на иконку AIRFUN, расположенную на рабочем столе.



3. Airfun начнет поиск приставки.



4. Теперь экран персонального компьютера будет дублироваться на телевизоре.



5. Можно перетаскивать видео/фото/музыку прямо в основное меню Airfun. Перетаскивайте видеофайлы в папку, расположенную справа.



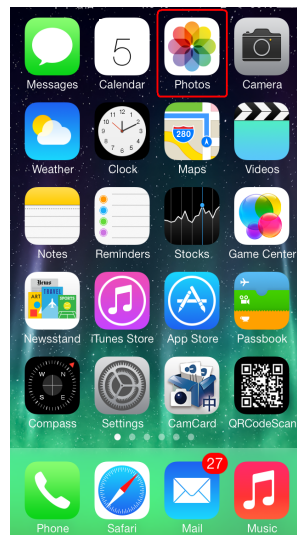
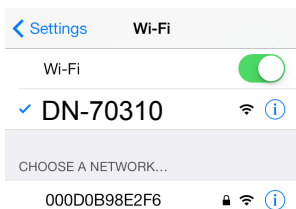
6. Перетаскивайте фото/музыкальные файлы в папку, расположенную слева.



## 2.4 Настройка i-Play для iPhone/iPad



1. Сначала найдите и подключитесь к сетевому идентификатору приставки (DN-70310), указанному в списке беспроводных соединений iPhone/iPad.
2. Выберите фото или видео, которые будут находиться в общем доступе.
3. Нажмите на «Airplay» чтобы вывести на экран список устройств. Выберите приставку и файл будет отображаться на большем дисплее таком как телевизор с функцией HDMI или дисплее.



Нажмите на «Airplay» чтобы вывести на экран список устройств. Выберите DN-70310 в качестве приставки и фото/видео будут отображаться на экране с HDMI качеством.

