



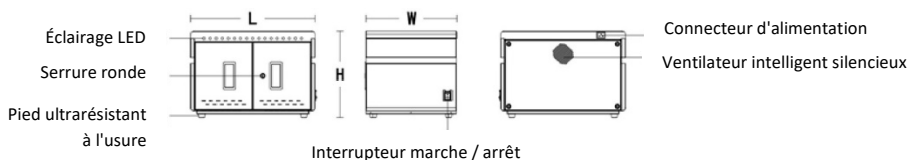
# Armoire de charge pour bureau



**Manuel Utilisateur**

DN-45001

## 1. Aperçu du produit



Modèle du produit	Nombre d'emplacements	Taille du produit (L x l x H)	Volume des emplacements (L x l x H)	Appareils à recharger
DN-45001	10	360x370x345	25x294x235	Tablette

## 2. Température de fonctionnement

Température de service	0 °C ~ 45 °C
Humidité de l'environnement de travail	20 % ~ 80 %
Humidité de l'environnement de stockage	-15 °C ~ 45 °C
La machine a obtenu les certifications CCC, CE et RoHS.	

## 3. Spécifications du produit

<b>Matériau principal</b>	Le boîtier principal est constitué d'une plaque d'acier laminé à froid de 1,0 à 1,5 mm, et de cloisons en plastique ABS, qui empêche efficacement les rayures sur les tablettes
<b>Entrée</b>	<ul style="list-style-type: none"> <li>● courant alternatif (CA) : 110 – 220 V, 50/60 Hz, 16 A</li> <li>◎ courant alternatif (CA) : 100 ~ 240 V, 50/60 Hz, 16 A</li> </ul>
<b>Puissance du produit</b>	3500 W
<b>Système de refroidissement</b>	Refroidissement à air pulsé
<b>Sortie</b>	Charge : 5 V / 2,1 A      charge rapide : 20 W
<b>Transmission de données</b>	Pas de transmission de données
<b>Témoin d'état</b>	Lumière rouge : en charge, lumière verte : charge terminée/déconnectée
<b>Prise secteur externe</b>	Pas de prise secteur externe
<b>Ports de charge USB externe</b>	Pas de ports de charge USB externe

<b>Compatibilité du système</b>	Systèmes Android, IOS et Windows
<b>Technologie de charge rapide</b>	Apple, BC1.2 (DCP), HUAWEI-FCP, MTK PE, SAMSUNG-AFC
<b>Super compatible</b>	<ul style="list-style-type: none"> <li>① Autres appareils Android</li> <li>② Autres appareils mobiles</li> <li>③ V+/V-</li> </ul>

#### 4. Caractéristiques du produit

##### 1.) Dix dispositifs de sécurité intégrés

1. Protection contre les surcharges : Le courant est automatiquement coupé en cas de surcharge, ce qui protège les équipements
2. Protection contre les liquides : Double protection contre les liquides via disjoncteur et différentiel, permet d'éviter les électrocutions et donc garantir la sécurité
3. Isolation : Construction avec isolation CA et CC, installation blindée, très basse tension de sécurité
4. Protection contre les surintensités : Chaque port est connecté de manière indépendante à une tension de sortie continue maximale de 3,1 A. En cas de défaillance, la tension de sortie du port est réduite pour éviter le dépassement de la charge, ce qui n'affecte pas l'utilisation des autres ports
5. Protection contre les surtensions : Lorsque la tension d'entrée est supérieure à 30 V, le système se met hors tension pour ne pas endommager les appareils en charge
6. Protection contre la sous-tension en entrée : Lorsque la tension d'entrée est inférieure à 8 V, le système se met hors tension pour ne pas endommager les appareils en charge.
7. Protection contre les courts-circuits : Le courant est automatiquement coupé en cas de court-circuit au niveau de l'alimentation pour garantir la sécurité
8. Protection contre les inversions : Le courant est automatiquement coupé en cas d'inversion de courant grâce au coupe-circuit intégré
9. Protection contre la surcharge : Circuit de protection contre la surcharge intégré, détection intelligente de la condition de charge de l'appareil en charge (après la fin de la recharge, il s'arrête automatiquement)

- 2.) La sécurité est un principe fondamental, un contrôle intelligent permet d'obtenir des performances élevées et une charge de haute qualité
  1. Dissipation efficace de la chaleur : Le cheminement du flux d'air avec une entrée par le bas et une sortie par le haut améliore efficacement la dissipation de la chaleur
  2. Concentrateur de charge de type industriel : plus conforme aux besoins professionnels que les chargeurs grand public
- 3.) Garantir des conditions d'utilisation de qualité supérieure
  1. Le circuit intégré : Circuit intégré à puce intelligente MCU+ (DS dual intelligent charging)
  2. Les témoins s'allument automatiquement : Témoins d'état multicolores, affichent automatiquement l'état actuel du port de charge
  3. Le contrôle de la température : Lorsque la température de l'armoire dépasse 40 °C, le ventilateur démarre pour évacuer rapidement la chaleur et garantir une charge sûre
  4. Veille automatique : Mise en veille automatique si aucun appareil n'est en charge, réduction de la consommation d'énergie, SmartCharge
  5. Pratique et efficace : Aucune installation, Plug and Play, gestion intelligente de la charge (SmartCharge)
  6. Large plage de tension d'entrée : Prise en charge d'une large plage de tension d'entrée globale de 100 ~ 264 V (en option)

## **5. Autres caractéristiques**

### **Des détails pour une meilleure expérience utilisateur**

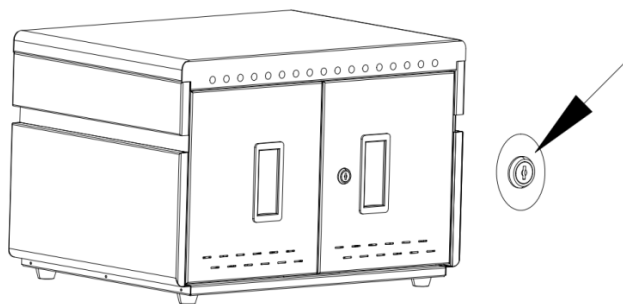
1. Conception silencieuse : Une roue universelle en silicone et un ventilateur temporisé à vitesse variable permettent de réduire considérablement le bruit
2. Conception soignée : « Gate Array Mode », beau et ordonné, témoin d'état apparent, un simple coup d'œil pour avoir un aperçu de la situation
3. Ergonomique : Partition en plastique, arrondie et trouée avec fonction antidérapante
4. Une conception à toute épreuve : Les utilisateurs n'ont pas à s'inquiéter, l'équipement fonctionne toujours de manière optimale

## 6. Contenu de la livraison

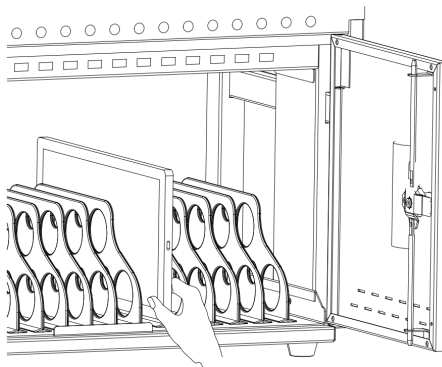
- 1 x armoire de charge
- 2 x clés
- 1 x câble d'alimentation
- 1 x certification de conformité produit
- 1 x manuel utilisateur

## 7. Utilisation de l'armoire de charge

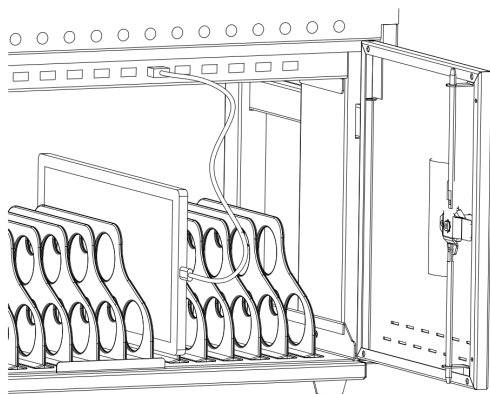
- ① Débranchez l'alimentation de l'armoire de charge, ouvrez la porte de l'armoire.



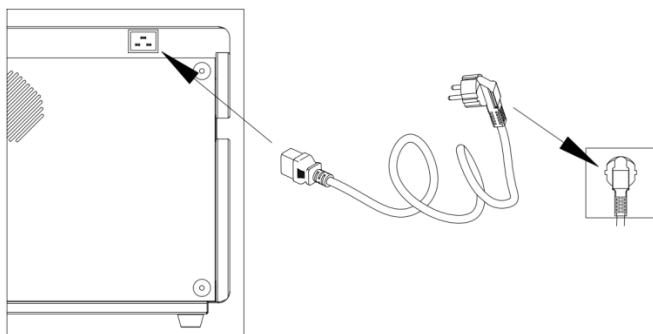
- ② Placez la tablette dans un des emplacements prévus, en fonction du numéro de la tablette.



- ③ Les deux extrémités du câble USB sont connectées respectivement au port de charge/hub de l'armoire et au port de charge de la tablette.



- ④ Verrouillez la porte de l'armoire une fois le branchement terminé. Branchez l'armoire de charge au secteur et commencez la charge.
- ⑤ Mettez l'interrupteur principal sur « ON ». À ce stade, toutes les unités de charge s'allument en rouge, l'appareil est en charge.



Assmann Electronic GmbH déclare par la présente que la Déclaration de Conformité est incluse dans la livraison. Dans le cas contraire, demandez l'envoi de la Déclaration de Conformité par courrier postal adressé au fabricant à l'adresse indiquée ci-dessous.

**[www.assmann.com](http://www.assmann.com)**

Assmann Electronic GmbH

Auf dem Schüffel 3

58513 Lüdenscheid

Allemagne

