



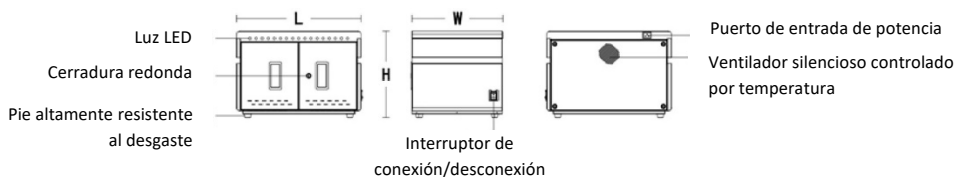
# Armario de carga de sobremesa



**Manual del usuario**

DN-45001

## 1. Norma de producto



Modelo de producto	Número de cargas soportadas	Tamaño del producto (L x An x Al)	Volumen de alojamiento (L x An x Al)	Objeto a cargar
DN-45001	10	360x370x345	25x294x235	Tableta

## 2. Entorno de trabajo

<b>Temperatura de servicio</b>	de 0 °C a +45 °C
<b>Humedad en el entorno de trabajo</b>	del 20 % al 80 %
<b>Humedad del entorno de almacenamiento</b>	de -15 °C a +45 °C
La máquina tiene la certificación CCC nacional, la certificación CE y la certificación RoHS	

## 3. Parámetros del producto

<b>Material principal</b>	El cuerpo principal está hecho de chapa de acero laminada en frío de 1,0 mm-1,5 mm, el armario dispone de una placa divisora de plástico técnico de ABS. La división entre tabletas evita eficazmente arañazos
<b>Entrada</b>	<ul style="list-style-type: none"> <li>● corriente alterna 110 V/220 V CA 50/60 Hz 16 A</li> <li>◎ corriente alterna 100 V a 240 V CA 50/60 Hz 16 A</li> </ul>
<b>Potencia del producto</b>	3500 W
<b>Sistema de refrigeración</b>	Refrigeración de aire forzado
<b>Salida</b>	Recarga: 5 V 2,1 A      Recarga rápida: 20 W
<b>Transmisión de datos</b>	Sin transmisión de datos
<b>Indicadores luminoso de estado</b>	Luz roja: cargando, luz verde: lleno/desconectado
<b>Toma externa de CA</b>	Sin toma externa de CA

<b>Puerto de carga USB externo</b>	Sin puerto de carga USB externo
<b>Compatibilidad del sistema</b>	Sistema Android, sistema IOS, sistema Windows
<b>Protocolo de carga rápida soportado</b>	Apple, BC1.2 (DCP), HUAWEI-FCP, MTK PE, SAMSUNG-AFC
<b>Super compatible</b>	<ul style="list-style-type: none"> <li>① Otros dispositivos Android</li> <li>② Otros terminales móviles</li> <li>③ V+/V- Sin clase de protocolo</li> </ul>

#### 4. Rendimiento eléctrico

##### 1.) Protección de seguridad múltiple incorporada

1. Protección contra sobrecarga: desconecta automáticamente la potencia en caso de sobrecarga para la protección del equipo
2. Protección contra fugas: dispositivo de protección rápida contra fugas, doble protección contra fugas, evita la electrocución de personas y las corrientes de fuga y asegura la seguridad
3. Bloqueo de aislamiento: diseño de aislamiento de CA y CC, instalación de pantalla eléctrica, baja tensión de seguridad
4. Protección contra sobreintensidad: cada puerto está configurado independientemente para una salida continua máxima de 3,1 A, desconexión de la salida del puerto averiado en caso de sobrecarga, no afecta al uso de los demás puertos.
5. Protección contra sobretensión de entrada: si la tensión de entrada es superior a 30 V, desconexión inteligente de la entrada y salida para proteger de daños los demás equipos que se están cargando
6. Protección contra subtensión de entrada: Si la tensión de entrada es inferior a 8 V, desconexión inteligente de la entrada y salida para proteger de daños los demás equipos que se están cargando
7. Protección contra cortocircuito en la salida: desconecta la salida en caso de un cortocircuito anormal del puerto de salida para garantizar la seguridad.
8. Protección contra perfusión: desconexión inversa incorporada, evita el reflujo de corriente en el equipo
9. Protección contra sobrecarga: circuito de protección contra sobrecarga integrado, detección inteligente del estado de carga del equipo que se está cargando; cuando está completamente cargado, la carga se detiene automáticamente para evitar preocupaciones al cargar

- 2.) Premisa de seguridad en el uso y control inteligente para alcanzar un alto rendimiento y una carga de alta calidad
  1. Disipación eficiente del calor: el diseño del canal de flujo de aire para la disipación del calor con entrada en la parte inferior y salida en la parte superior mejora eficazmente el efecto de disipación de calor
  2. Carga con concentrador industrial: más adaptado a la carga pública que el cargador original para uso particular
- 3.) Creación de un entorno de uso de alta calidad
  1. Circuito integrado: circuito integrado MCU+ con chip inteligente incorporado (carga DS dual inteligente)
  2. Indicadores luminosos automáticos: indicador de estado multicolor, señala automáticamente el estado del dispositivo del puerto actual
  3. Control de temperatura: si la temperatura en el interior del armario supera los 40 °C, arranca el ventilador de refrigeración para disipar rápidamente el calor y garantizar la carga segura
  4. Reposo automático: reposo automático cuando no se están cargando dispositivos, reduce el consumo de energía, carga anular inteligente
  5. Conveniente y eficiente: sin configuración, plug and play, gestión de carga inteligente
  6. Tensión de entrada amplia: compatibilidad global con tensión de entrada amplia de 100 a 264 V (opcional)

## **5. Otras características**

### **Detalles para mejorar la experiencia del usuario**

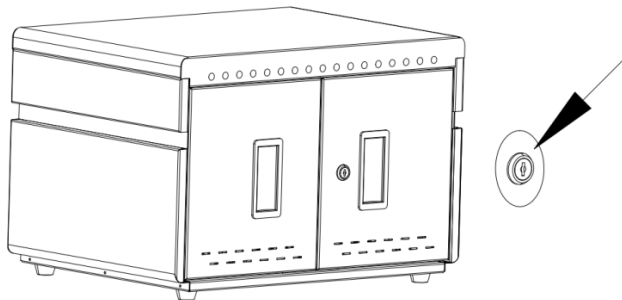
1. Diseño silencioso: el uso de una rueda universal silenciosa de silicona y un ventilador de refrigeración variable con funcionamiento por impulsos reducen ampliamente la generación de ruido
2. Ordenado: modo gate array, elegante y limpio, indicador luminoso de estado a la vista
3. Ergonómico: soporte divisor de plástico, diseño de borde curvado, función de frenado automático
4. Diseño a prueba de errores: el usuario no necesita preocuparse; el equipo siempre trabaja perfectamente

## 6. Lista de embalaje

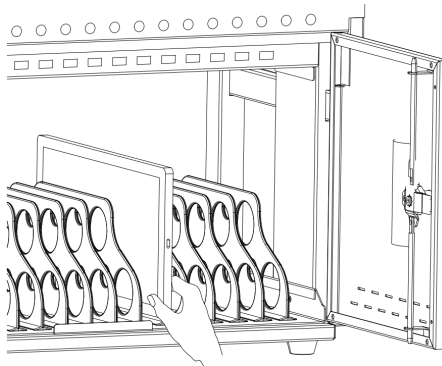
1 armario de carga  
2 llaves de puerta  
1 cable de alimentación  
1 certificado de producto  
1 descripción del producto

## 7. Carga

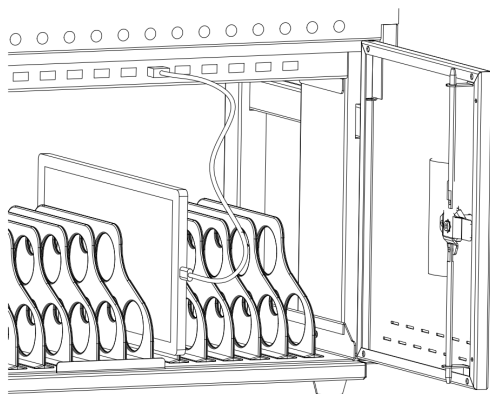
- ① Desconecte previamente la alimentación del armario de carga y abra la puerta del armario.



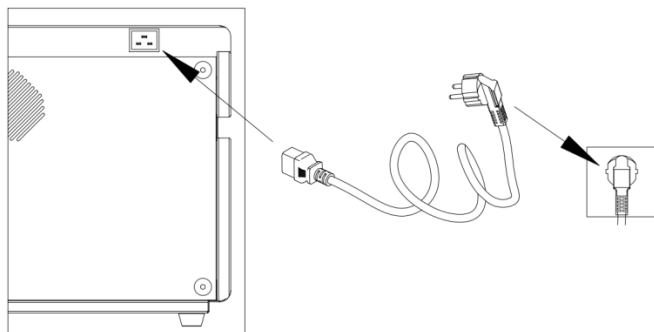
- ② Coloque la tableta en la ranura rotatoria para tabletas según el número de la tableta.



- ③ Los dos extremos del cable USB están conectados al puerto de carga/hub en el dispositivo y al puerto de la tableta, respectivamente.



- ④ Cierre la puerta del armario una vez que esté establecida la conexión. Enchufe el cargador a la toma de corriente de red y prepare la carga.
- ⑤ Conmute el interruptor principal a «ON». Entonces, todos los LED indicadores de carga de las unidades de carga se encienden de color rojo. El dispositivo está cargando.



Assmann Electronic GmbH hace constar que la Declaración de Conformidad es parte del contenido de suministro. Si la Declaración de Conformidad no está incluida, puede solicitarla por correo postal en la dirección del fabricante indicada a continuación.

**[www.assmann.com](http://www.assmann.com)**

Assmann Electronic GmbH

Auf dem Schüffel 3

58513 Lüdenscheid

Alemania

