



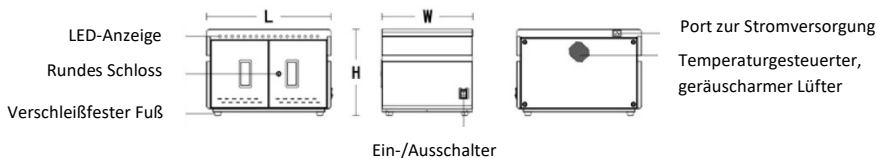
Desktop-Ladeschrank



Gebrauchsanweisung

DN-45001

1. Produkteigenschaften



Produktmodell	Anzahl unterstützter Geräte zur Aufladung	Produktmaße (L x B x H)	Platzbedarf (L x B x H)	Gerät zur Aufladung
DN-45001	10	360x370x345	25x294x235	Tablet

2. Betriebsumgebung

Betriebstemperatur	0 °C ~ 45 °C
Betriebsfeuchtigkeit	20 % ~ 80 %
Lagerfeuchtigkeit	-15 °C ~ 45 °C
Das Gerät ist CCC- (nationale Zertifizierung), CE- und RoHS-zertifiziert	

3. Produktparameter

Material	Das Hauptgehäuse besteht aus Walzstahl in 1,0 - 1,5 mm Dicke, der Schrank verfügt über eine Trennwand aus technischem ABS-Plastik, um Kratzer am Tablet zu verhindern
Eingang	<ul style="list-style-type: none"> ● Wechselstrom, AC 110 V/220 V, 50/60 Hz, 16 A ● Wechselstrom, AC 100 V ~ 240 V, 50/60 Hz, 16 A
Leistung	3500 W
Kühlsystem	Forcierte Luftkühlung
Ausgang	Laden: 5 V 2,1 A Schnelles Laden: 20 W
Datenübertragung	Keine Fähigkeit zur Datenübertragung
Statusanzeige	Rotes Licht: lädt, grünes Licht: voll geladen/getrennt
Externer AC-Stromanschluss	Ohne externen AC-Stromanschluss
Externe USB-Ladeanschlüsse	Ohne externe USB-Ladeanschlüsse

System-kompatibilität	Android, IOS, Windows
Unterstützte Protokolle für schnelles Laden	Apple, BC1.2 (DCP), HUAWEI-FCP, MTK PE, SAMSUNG-AFC
Super-kompatibel	<ul style="list-style-type: none"> ① Andere Android-Geräte ② Andere mobile Endgeräte ③ Keine V+/V--Bindung

4. Elektrische Leistung

1.) Integrierte Sicherheitsfunktionen

1. Schutz vor Überlastung: Automatische Abschaltung der Stromversorgung bei Überlastung zum Schutz des Geräts
2. Schutz vor Ableitstrom: Schutz vor elektrischem Schlag durch Ableitstrom
3. Isolierung: Isolierung für AC und DC, elektrische Abschirmung, sichere, niedrige Spannung
4. Schutz vor Überstrom: Jeder Port ist unabhängig mit maximal 3,1 A kontinuierlicher Ausgangsstromspannung konfiguriert, bei Ausfall eines Ports sind die anderen Ports nicht beeinträchtigt
5. Schutz vor eingehender Überspannung: Das Gerät schaltet sich von selbst ab, falls die Eingangsspannung mehr als 30 V beträgt, um Schaden an angeschlossenen Geräten zu verhindern
6. Schutz vor eingehender Unterspannung: Das Gerät schaltet sich von selbst ab, falls die Eingangsspannung weniger als 8 V beträgt, um Schaden an angeschlossenen Geräten zu verhindern
7. Schutz vor ausgehendem Kurzschluss: Im Fall eines Kurzschlusses am Ausgangsport wird die Versorgungsleistung aus Sicherheitsgründen unterbrochen.
8. Schutz vor Rückstrom: Eingebaute Schutzfunktion zur Verhinderung von Rückstrom
9. Überladeschutz: Integrierter Überladeschutzkreis, intelligente Erkennung des Ladezustands der angeschlossenen Geräte mit automatischer Abschaltung nach Erreichen der vollen Ladung

- 2.) Intelligente Sicherheitsfunktionen für hochleistungsfähiges, hochqualitatives Laden
 1. Effektive Wärmeabfuhr: Optimiertes Luftstromdesign für effektive Wärmeabfuhr mit geringem Lufteintritt und höherem Abluftstrom
 2. Industrielle Eignung zur Nutzung als öffentliche Ladeeinrichtung
- 3.) Hochqualitative Anwendungsumgebung
 1. Integrierter Stromkreis: Ladekreis mit integriertem intelligenten MCU+-Chip (DS dual smart charging)
 2. Automatisch wechselnde Leuchtanzeige: Mehrfarbige Statusleuchte, die automatisch den Status des an den jeweiligen Port angeschlossenen Gerätes anzeigt
 3. Temperaturkontrolle: Der Lüfter startet automatisch, wenn die Temperatur im Inneren des Ladeschranks 40 °C übersteigt, um die Hitze entweichen zu lassen und eine sichere Ladeumgebung zu gewährleisten
 4. Automatische Abschalteneinrichtung: Sobald das Gerät vollständig aufgeladen ist, wird die Ladung unterbrochen, um den Stromverbrauch zu senken (intelligente Ringschaltung)
 5. Bequem und effizient: Keine Installation vonnöten, Plug & Play, intelligente Ladeverwaltung
 6. Großer Spannungsbereich: Unterstützter Eingangsspannungsbereich 100 ~ 264 V (optional)

5. Weitere Eigenschaften

Optimales Nutzererlebnis bis ins Detail

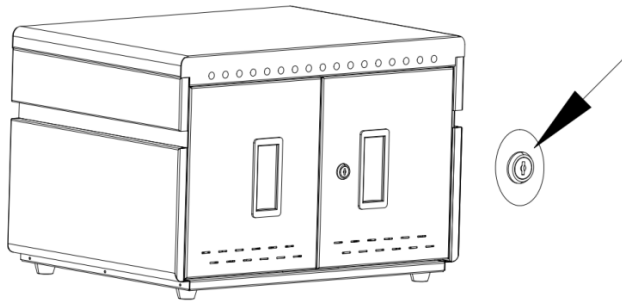
1. Geräuscharm: Geräuscharmes Lüfterrad aus Silikon mit variabler Geschwindigkeit
2. Schlicht: Gate-Array-Schaltung, elegantes und sauberes Design, Leuchtanzeige zum sofortigen Erkennen des Ladestatus
3. Ergonomisch: Trennwand aus Plastik, Arc-Edge-Design, automatische Abschalteneinrichtung
4. Fehlervorbeugend: Intelligentes Gerät mit minimalem Nutzeraufwand

6. Lieferumfang

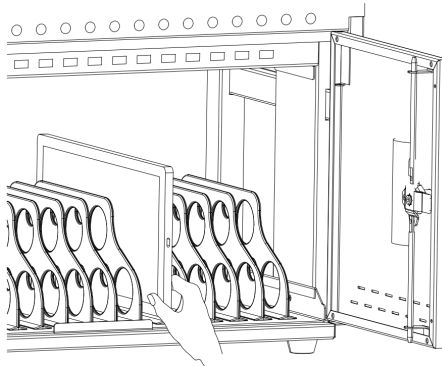
1x Ladeschrank
2x Schlüssel für die Tür
1x Netzteil
1x Produktzertifikat
1x Produktbeschreibung

7. Ladebetrieb

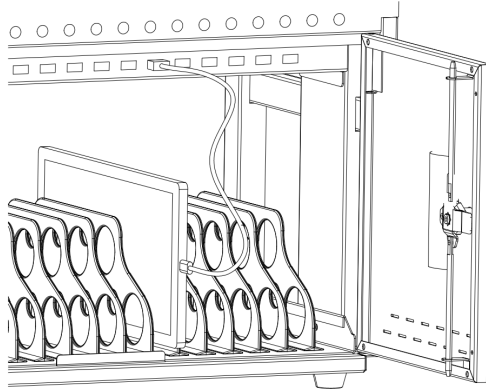
- ① Nehmen Sie die Einheit vom Strom, bevor Sie die Tür des Ladeschranks öffnen.



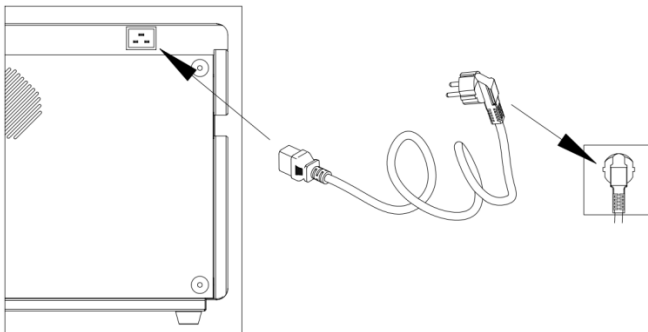
- ② Schließen Sie das Tablet an den entsprechenden Steckplatz an.



- ③ Verbinden Sie dabei das eine Ende des USB-Kabels mit der Ladeeinheit, das andere mit dem Port des Tablets.



- ④ Schließen Sie die Tür und verbinden Sie den Ladeschrank mit der Stromversorgung.
- ⑤ Schalten Sie den Hauptschalter auf „ON“. Die LED-Anzeigen aller ladenden Ports leuchten rot. Das Gerät befindet sich im Betrieb.



Die Assmann Electronic GmbH erklärt hiermit, dass die Konformitätserklärung Teil des Lieferumfangs ist. Falls die Konformitätserklärung fehlt, können Sie diese per Post unter der unten angegebenen Herstelleradresse anfordern.

www.assmann.com

Assmann Electronic GmbH

Auf dem Schüffel 3

58513 Lüdenscheid

Deutschland

