



USB Type-C™ Gigabit Ethernet Adaptörü 2.5G, USB-C™ + USB A (USB3.1/3.0)



Hızlı Kurulum Kılavuzu

DN-3028

İçindekiler

INTRODUCTION.....	2
PACKAGE CONTENTS.....	3
CONNECTIONS AND INDICATORS	3
FEATURES.....	5
TECHNICAL FEATURES.....	5
SUPPORTED OPERATING SYSTEMS FOR COMPUTERS	6
HOW TO CONNECT	7
DRIVER INSTALLATION NOTICE	7

TANITIM

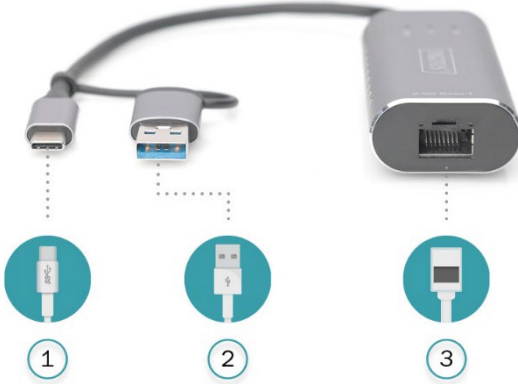
USB Type-C™ Gigabit Ethernet adaptörü ile dizüstü bilgisayarınıza veya masaüstü bilgisayarınıza ağ bağlantısı ekleyebilir ve 2.5 Gbps'ye kadar hızlar elde edebilirsiniz. Tak ve kullan özelliği - Sadece takın ve başlayın. Güç beslemesi USB-C™ arayüzü üzerinden kolayca sağlanır. Buna ek olarak, teslimata dahil olan USB A, USB 3.0 ve daha eski USB jaklarıyla aşağı yönde bağdaşır şekilde kullanıma olanak tanır. Adaptör Windows, macOS, Linux, Android ve iOS işletim sistemiyle uyumludur. Çevrimiçi oyuncular, canlı yayın yapanlar, 4K video uygulamaları ve optimum performansla yüksek ağ veri hızlarına ihtiyaç duyan herkes için uygundur. Kompakt boyutları sayesinde adaptör aynı zamanda ideal bir seyahat arkadaşı da yapar. Son rötuş ise, gelişmiş ısı dağılımı ve performansı sağlayan yanal boşluklara sahip zarif ve dayanıklı alüminyum gövdesidir.

PAKET İÇERİĞİ

- 1 x USB Type-C™ Gigabit Ethernet Adaptörü 2.5G, USB-C™ + USB A (USB3.1/3.0)
- 1 x Talimatlar

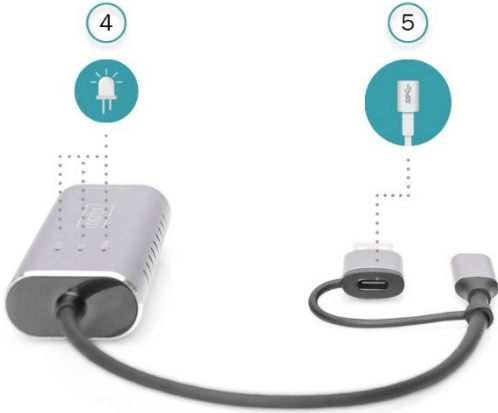
BAĞLANTILAR VE GÖSTERGELER

Önden görünüm



- (1) USB Type-C™ fişi
- (2) USB A (USB 3.0) fişi
- (3) RJ45 jakı (2.5G)

Arkadan görünüm



- (4) 100 / 1000 / 2500 Mbps için LED Göstergeleri
- (5) USB Type-C™ jakı

ÖZELLİKLER

- USB-C™ USB 3.1/3.0 standardı ile uyumludur ve USB-C™ fişine ilişkin USB geçmeli adaptör sayesinde daha eski USB bağlantılarına uygundur
- Artırılmış güç ve performans için iyileştirilmiş yonga seti
- Halihazırda kullanılan ağ bant genişliğine dair LED ekran – 100/1000/2500 Mbps
- Yayın yapanlar, çevrimiçi oyuncular veya genellikle yüksek veri trafiği için ideal olan yüksek veri hızı
- Güç adaptörü gerektirmez – Güç beslemesi USB-C™ arayüzü üzerinden sağlanır.
- MacOS, Linux, Android ve iOS sistemleriyle uyumludur
- Kompakt boyutlar ve zarif tasarım - seyahat, iş gezileri veya tatil için idealdir
- Yanal havalandırma yarıkları sayesinde pasif ısı yayımlı alüminyum gövde.
- Bilgisayarınızı ağ bağlantısı olmadan veya ağ uygulamaları için arızalı bir ağ bağlantı noktası ile kullanın

TEKNİK ÖZELLİKLER

- USB 3.1 ile USB-C™ bağlantılarını destekler
- USB 3.0 ile USB A bağlantılarını destekler
- 2.5 Gbps'ye kadar gigabit veri iletimi
- LED özellikli ekrana sahip RJ45 Ethernet jakı
- Desteklenen veri aktarım hızları: 10/100/1000/2500 Mbps
- Yonga seti: RTL8156B (gelişmiş güç, veri akışı ve performans)

- Şunları destekler: Wake-On-LAN, IPv4/IPv6 protokolleri, IEEE 802.3/IEEE 802.3u/IEEE 802.3ab/IEEE 802.3az/IEEE 802.3bz (Enerji Tasarruflu Ethernet)
- Tam çift yönlü / Yarım çift yönlü veri akışı kontrolü - otomatik anlaşma
- Otomatik MDI-X: Optik ara bağlantı kablosu ve çapraz kablo, otomatik algılama ve anahtarlama destekler
- Windows, macOS, Linux, Android ve iOS uyumludur
- Çalışma sıcaklığı: 0 °C ila +40 °C
- Çalışma nemi: %20 ila %80 (yoğuşmasız)
- USB-C™ üzerinden güç kaynağı (4,75 - 5,25 V)
- Yedek güç tüketimi: <60 mA
- Çalışma sırasında güç tüketimi: 10Mbps'de <80 mA, 100Mbps'de <130 mA, 1000Mbps'de <300mA, 2.5 Gbps'de <460 mA
- Kablo uzunluğu: 15 cm
- Malzeme: Kararlı ve dayanıklı alüminyum gövde (anodize)
- Boyutlar: U 110 x G 39,8 x D 16,6 mm
- Ağırlık: 55 g
- Renk: Gri

BİLGİSAYARLAR İÇİN DESTEKLENEN İŞLETİM SİSTEMLERİ

- Windows: 7 / 8 / 8.1 / 10 / Vista/ XP (32/64bit)
- Mac: macOS / Mac OS X 10.6 ila 10.15 sürümü
- Linux
- Android

NASIL BAĞLANIR?

- Adaptörü doğrudan bilgisayarınıza veya dizüstü bilgisayarınıza bağlayın
- CAT 5e/CAT 6 ağ kablosunu bir LAN veya yönlendiriciye bağlayın
- Başka yazılım sürücüsü gerekmez.
- Harici güç gerekmez.

SÜRÜCÜ KURULUM BİLDİRİMİ

Normalde, ilgili sürücü aygıtı takarken otomatik olarak yüklenir. Manuel olarak yüklemek isterseniz sürücü Web Sitemizden indirilebilir.

Assmann Electronic GmbH, Uygunluk Beyanının sevkiyat içeriğine dahil olduğunu beyan eder. Uygunluk Beyanı eksikse aşağıdaki belirtilen üretici adresinden postayla isteyebilirsiniz.

www.assmann.com

ASSMANN Electronic GmbH
Auf dem Schüffel 3
58513 Lüdenscheid, Almanya

