



# **Adattatore Gigabit Ethernet USB Type-C™ 2.5G, USB-C™ + USB A (USB3.1/3.0)**



**Guida di installazione rapida**

**DN-3028**

## Indice

INTRODUCTION.....	2
PACKAGE CONTENTS.....	3
CONNECTIONS AND INDICATORS .....	3
FEATURES.....	5
TECHNICAL FEATURES.....	5
SUPPORTED OPERATING SYSTEMS FOR COMPUTERS .....	6
HOW TO CONNECT .....	7
DRIVER INSTALLATION NOTICE .....	7

## INTRODUZIONE

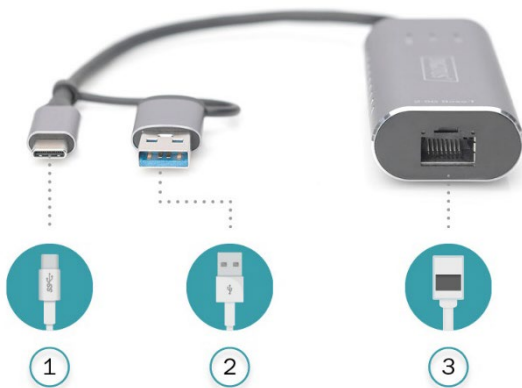
Con l'adattatore Gigabit Ethernet USB Type-C™, potete aggiungere una connessione di rete al vostro notebook o PC desktop e raggiungere velocità fino a 2.5 Gbps. Plug and Play – Basta inserire la spina per utilizzarlo. L'alimentazione elettrica viene fornita tramite l'interfaccia USB-C™. Inoltre, l'USB A incluso nella fornitura ne permette l'uso con jack USB più vecchi ed è retrocompatibile con USB 3.0 o precedenti. L'adattatore è compatibile con Windows, macOS, Linux, Android e iOS. Adatto per giocatori online, live streamers, applicazioni video 4K e tutti coloro che necessitano di elevate velocità di trasmissione dati nella rete con prestazioni ottimali. Grazie alle sue dimensioni compatte, l'adattatore è perfetto anche in viaggio. Il tocco finale è dato dal corpo in alluminio elegante e resistente con aperture laterali per migliorare la dissipazione del calore e le prestazioni.

## CONTENUTO DELL'IMBALLAGGIO

- 1 x adattatore Gigabit Ethernet USB Type-C™ 2.5G, USB-C™ + USB A (USB3.1/3.0)
- 1 x istruzioni

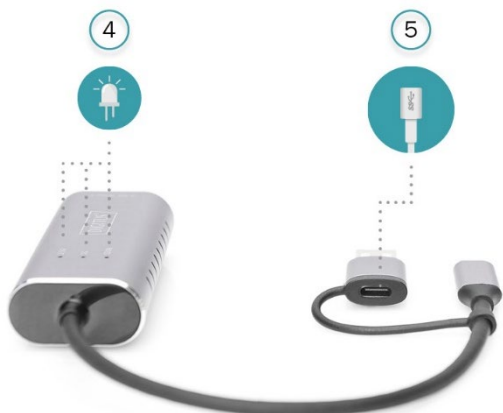
## COLLEGAMENTI E INDICATORI

### Vista anteriore



- (1) Presa USB Type-C™
- (2) Presa USB A (USB 3.0)
- (3) Jack RJ45 (2.5G)

## Vista posteriore



- (4) Indicatori LED per 100 / 1000 / 2500 Mbps
- (5) Jack USB Type-C™

## **CARATTERISTICHE**

- USB-C™ compatibile con standard USB 3.1/3.0 e adatto per porte USB più vecchie grazie all'adattatore USB plug-on per presa USB-C™
- Chipset migliorato per una maggiore potenza e migliori prestazioni
- Visualizzazione a LED della larghezza di banda di rete attualmente utilizzata – 100/1000/2500 Mbps
- Elevata velocità di trasmissione dati, per streamers, giocatori online o generalmente un elevato traffico di dati
- Nessun adattatore di alimentazione necessario  
- L'alimentazione elettrica viene fornita tramite l'interfaccia USB-C™
- Compatibile con sistemi Windows, macOS, Linux, Android e iOS
- Dimensioni compatte e design elegante: ideale per viaggi, viaggi di lavoro o vacanze
- Corpo in alluminio con dissipazione passiva del calore grazie alle fessure di ventilazione laterali.
- Utilizzate il vostro computer senza una connessione di rete o con una porta di rete difettosa per applicazioni di rete

## **CARATTERISTICHE TECNICHE**

- Supporta collegamenti USB-C™ con USB 3.1
- Supporta collegamenti USB A con USB 3.0
- Trasmissione dati Gigabit fino a 2.5 Gbps
- Jack Ethernet RJ45 con visualizzazione a LED
- Velocità di trasmissione dati supportate:  
10/100/1000/2500 Mbps

- Chipset: RTL8156B (maggiore potenza, flusso dati e migliori prestazioni)
- Supporta: Wake-On-LAN, protocolli IPv4/IPv6, IEEE 802.3/IEEE 802.3u/IEEE 802.3ab/IEEE 802.3az/IEEE 802.3bz (Ethernet a efficienza energetica)
- Controllo del flusso dati full-duplex / half-duplex – auto-negotiation
- Auto MDI-X: Supporta il cavo patch e crossover, il rilevamento automatico e la commutazione
- Compatibile con Windows, macOS, Linux, Android e iOS
- Temperatura di esercizio: Da 0 °C a +40 °C
- Umidità di esercizio: da 20 a 80% (nessuna condensa)
- Alimentazione via USB-C™ (4.75 – 5.25 V)
- Consumo energetico in stand-by: <60 mA
- Consumo energetico durante l'utilizzo: <80 mA @ 10Mbps, <130 mA @ 100Mbps, <300mA @ 1000Mbps, <460 mA @ 2.5 Gbps
- Lunghezza cavo: 15 cm
- Materiale: Corpo in alluminio stabile e resistente (anodizzato)
- Dimensioni: Lungh. 110 x Largh. 39,8 x Prof. 16,6 mm
- Peso: 55 g
- Colore: Grigio

## **SISTEMI OPERATIVI SUPPORTATI PER COMPUTER**

- Windows: 7 / 8 / 8.1 / 10 / Vista/ XP (32/64bit)
- Mac: macOS / Mac OS X 10.6 fino alla versione 10.15
- Linux
- Android

## MODALITÀ DI COLLEGAMENTO

- Collegare l'adattatore direttamente al computer o al laptop
- Collegare il cavo di rete CAT 5e/CAT 6 a una LAN o un router
- Non sono necessari driver software aggiuntivi
- Non è necessaria un'alimentazione esterna.

## AVVERTENZA PER L'INSTALLAZIONE DEL DRIVER

Normalmente, il driver corrispondente viene installato automaticamente quando si inserisce il dispositivo. Il driver può essere scaricato dal nostro sito se si desidera installarlo manualmente.

Con la presente Assmann Electronic GmbH dichiara che la dichiarazione di conformità fa parte del contenuto della spedizione. Se la dichiarazione di conformità è mancante, è possibile richiederla per posta al seguente indirizzo del produttore.

**www.assmann.com**  
ASSMANN Electronic GmbH  
Auf dem Schüffel 3  
58513 Lüdenscheid, Germania

