



Adaptador Gigabit Ethernet USB Type-C™ 2,5G, USB-C™ + USB A (USB3.1/3.0)



Guía rápida de instalación

DN-3028

Contenido

INTRODUCTION.....	2
PACKAGE CONTENTS.....	3
CONNECTIONS AND INDICATORS	3
FEATURES.....	5
TECHNICAL FEATURES.....	5
SUPPORTED OPERATING SYSTEMS FOR COMPUTERS	6
HOW TO CONNECT	7
DRIVER INSTALLATION NOTICE	7

INTRODUCCIÓN

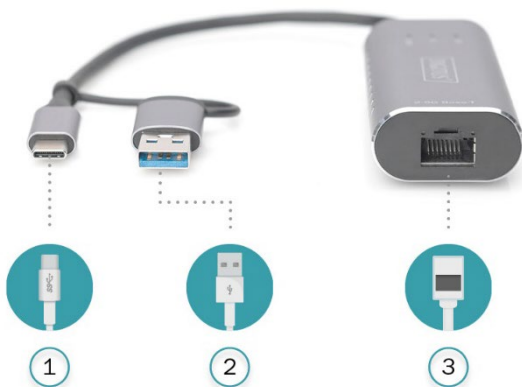
Con el adaptador Gigabit Ethernet USB Type-C™ puede ampliar su ordenador portátil o PC de sobremesa con una conexión de red y alcanzar velocidades de hasta 2,5 Gbps. Plug and Play – enchufar y empezar. El suministro eléctrico se realiza cómodamente a través de la interfaz USB-C™. Además, el puerto USB A incluido en el volumen de suministro permite el uso con conectores USB más antiguos, siendo retrocompatible con USB 3.0 y anterior. El adaptador es compatible con Windows, macOS, Linux, Android e iOS. Apropiado para juegos online, vídeo en directo, aplicaciones de vídeo 4K y siempre que se requiera una alta velocidad de transmisión en la red con un rendimiento óptimo. Gracias a sus dimensiones compactas, el adaptador también es ideal para llevar de viaje. El toque final es la carcasa elegante y resistente de aluminio con aberturas laterales para mejorar la disipación del calor y el rendimiento.

CONTENIDO DEL PAQUETE

- 1 adaptador Gigabit Ethernet USB Type-C™ 2,5G, USB-C™ + USB A (USB3.1/3.0)
- 1 manual de instrucciones

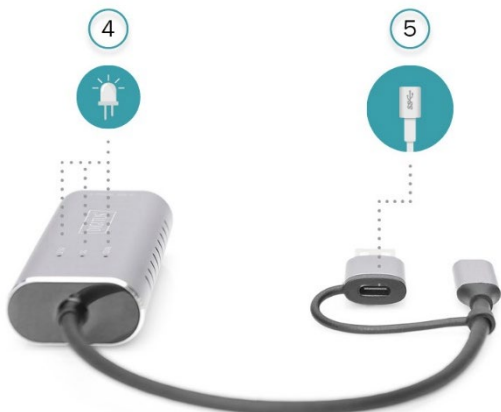
CONEXIONES E INDICADORES

Vista frontal



- (1) Enchufe USB Type-C™
- (2) Enchufe USB A (USB 3.0)
- (3) Conector RJ45 (2,5G)

Vista posterior



- (4) Indicadores LED para 100 / 1000 / 2500 Mbps
- (5) Conector USB Type-C™

CARACTERÍSTICAS

- USB-C™ compatible con estándar USB 3.1/3.0 y apropiado para conexiones USB más antiguas gracias al adaptador USB acoplable para enchufe USB-C™
- Chipset mejorado para aumentar la potencia y el rendimiento
- Indicador LED para el ancho de banda de red utilizado actualmente – 100/1000/2500 Mbps
- Alta velocidad de transmisión de datos, ideal para streaming, juegos online o, en general, un tráfico de datos elevado
- No requiere adaptador de corriente - El suministro eléctrico se realiza a través de la interfaz USB-C™
- Compatible con sistemas macOS, Linux, Android e iOS
- Dimensiones compactas y diseño elegante; ideal para llevar en viajes de negocios o de vacaciones
- Carcasa de aluminio con disipación de calor pasiva gracias a las ranuras de ventilación laterales.
- Utilice su ordenador sin conexión de red o con un puerto de red defectuoso para aplicaciones de red

CARACTERÍSTICAS TÉCNICAS

- Soporta conexiones USB-C™ con USB 3.1
- Soporta conexiones USB A con USB 3.0
- Transmisión de datos Gigabit de hasta 2,5 Gbps
- Conector RJ45 Ethernet con LED indicador de función
- Velocidades de transferencia de datos soportadas: 10/100/1000/2500 Mbps
- Chipset: RTL8156B (potencia, flujo de datos y rendimiento mejorados)
- Compatible con: Wake-On-LAN, protocolos IPv4/IPv6, IEEE 802.3/IEEE 802.3u/IEEE 802.3ab/IEEE 802.3az/IEEE 802.3bz (Ethernet de eficiencia energética)

- Control de flujo de datos dúplex completo/semidúplex, autonegociación
- Auto MDI-X: soporta cable de conexión y cruzado, detección automática y conmutación
- Compatible con Windows, macOS, Linux, Android e iOS
- Temperatura de funcionamiento: de 0 °C a +40 °C
- Humedad de funcionamiento: del 20% al 80% (sin condensación)
- Suministro eléctrico vía USB-C™ (4,75 – 5,25 V)
- Consumo de energía en estado de espera: <60 mA
- Consumo de energía en funcionamiento: <80 mA @ 10Mbps, <130 mA @ 100Mbps, <300mA @ 1000Mbps, <460 mA @ 2,5 Gbps
- Longitud del cable: 15 cm
- Material: Carcasa estable y resistente de aluminio (anodizado)
- Dimensiones: L 110 x An 39,8 x Pr 16,6 mm
- Peso: 55 g
- Color: Gris

SISTEMAS OPERATIVOS DE ORDENADOR COMPATIBLES:

- Windows: 7 / 8 / 8.1 / 10 / Vista/ XP (32/64 bits)
- Mac: macOS / Mac OS X versión 10.6 a 10.15
- Linux
- Android

CÓMO CONECTAR

- Conecte el adaptador directamente a su ordenador de sobremesa o portátil
- Conecte su cable de red CAT 5e/CAT 6 a una LAN o un router
- No requiere controladores adicionales
- No requiere suministro eléctrico externo.

NOTA PARA LA INSTALACIÓN DEL CONTROLADOR

Generalmente, el controlador correspondiente se instala automáticamente al insertar el dispositivos. Si desea instalarlo manualmente, puede descargar el controlador de nuestra página web.

Assmann Electronic GmbH declara que la Declaración de Conformidad es parte del contenido de suministro. Si la Declaración de Conformidad no está incluida, puede solicitarla por correo postal en la dirección del fabricante indicada a continuación.

www.assmann.com
ASSMANN Electronic GmbH
Auf dem Schüffel 3
58513 Lüdenscheid, Alemania

