



# **USB Type-C™ Gigabit Ethernet Adapter 2.5G, USB-C™ + USB A (USB3.1/3.0)**



**Kurzanleitung zur Installation**

**DN-3028**

## **Inhalt**

EINLEITUNG.....	2
VERPACKUNGSIHALT .....	3
ANSCHLÜSSE UND ANZEIGEN .....	3
MERKMALE .....	5
TECHNISCHE MERKMALE .....	5
UNTERSTÜTZTE BETRIEBSSYSTEME FÜR COMPUTER.....	6
ANSCHLUSSWEISE .....	7

## **EINLEITUNG**

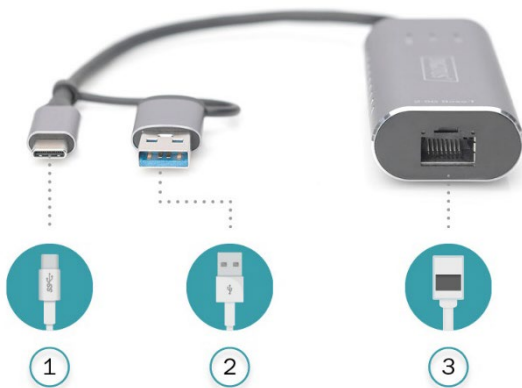
Mit dem USB Type-C™ Gigabit Ethernet Adapter erweitern Sie Ihr Notebook oder Desktop-PC um einen Netzwerkanschluss und erreichen Geschwindigkeiten von bis zum 2,5 Gbps. Plug and Play - einstecken und direkt starten. Die Stromversorgung erfolgt bequem über die USB-C™ Schnittstelle. Der mitgelieferte USB A Adapter ermöglicht zudem den Nutzen mit älteren USB-Buchsen, abwärtskompatibel zu USB 3.0 und niedriger. Der Adapter ist kompatibel zu Windows, macOS, Linux, Android und iOS. Für Online-Spieler, Livestreamer, 4K Videoanwendungen und alle geeignet, die hohe Netzwerkdatenraten und optimale Performance benötigen. Dank seiner kompakten Abmessungen ist der Adapter auch der ideale Begleiter für unterwegs. Abgerundet wird er durch sein elegantes und widerstandsfähiges Aluminiumgehäuse mit seitlichen Öffnungen für verbesserte Wärmeableitung und Performance.

## VERPACKUNGSINHALT

- 1 x USB Type-C™ Gigabit Ethernet Adapter 2.5G, USB-C™ + USB A (USB3.1/3.0)
- 1 x Anleitung

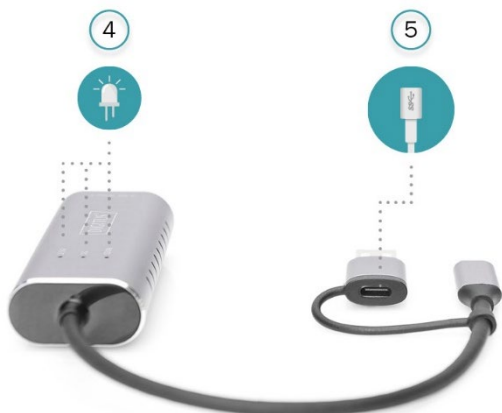
## ANSCHLÜSSE UND ANZEIGEN

### Frontansicht



- (1) USB Type-C™ Stecker
- (2) USB A (USB 3.0) Stecker
- (3) RJ45 Buchse (2.5G)

## Rückansicht



- (4) LED-Anzeigen für 100 / 1000 / 2500 Mbps
- (5) USB Type-C™ Buchse

## **MERKMALE**

- USB-C™ kompatibel mit USB 3.1/3.0 Standard & passend für ältere USB-Anschlüsse dank USB A Aufsteckadapter für USB-C™ Stecker
- Verbesserter Chipsatz für besserer Leistung und Performance
- LED-Anzeige der aktuell genutzten Netzwerk-Bandbreite - 100/1000/2500 Mbps
- Hohe Datenrate, ideal für Streamer, Online-Spieler oder allgemein hohen Datenverkehr
- Kein Netzteil notwendig - Stromversorgung erfolgt über die USB-C™ Schnittstelle
- Mit Windows, macOS, Linux, Android und iOS Systemen kompatibel
- Kompakte Abmessungen und formschönes Design - ideal für unterwegs, auf Geschäftsreisen oder im Urlaub
- Aluminiumgehäuse mit passiver Wärmeableitung durch seitliche Lüftungsschlitze.
- Nutzen Sie Computer ohne Netzwerkanschluss oder mit defektem Netzwerk-Port für Netzanwendungen

## **TECHNISCHE MERKMALE**

- Unterstützt USB-C™ Anschlüsse mit USB 3.1
- Unterstützt USB A Anschlüsse mit USB 3.0
- Gigabit Datenübertragung mit bis zu 2,5 Gbps
- RJ45 Ethernet Buchse mit LED-Funktionsanzeige
- Unterstützte Datentransferraten: 10/100/1000/2500 Mbps
- Chipsatz: RTL8156B (verbesserte Leistung, Datenstrom und Performance)

- Unterstützt: Wake-On-LAN, IPv4/IPv6 Protokolle, IEEE 802.3/IEEE 802.3u/IEEE 802.3ab/IEEE 802.3az/IEEE 802.3bz(Energy Efficient Ethernet)
- Full Duplex / Half-Duplex Datenflusskontrolle - Auto-Negotiation
- Auto MDI-X: Unterstützt Patch- und Crossoverkabel, Automatische Erkennung und Umschaltung
- Kompatibel mit Windows, macOS, Linux, Android und iOS
- Betriebstemperatur: 0°C bis +40°C
- Betriebsfeuchtigkeit: 20% bis 80% (nicht kondensierend)
- Spannungsversorgung über USB-C™ (4,75 ~ 5,25V)
- Standby Stromverbrauch: <60 mA
- Stromaufnahmen im Betrieb: <80 mA @ 10Mbps, <130 mA @ 100Mbps, <300mA @ 1000Mbps, <460 mA @ 2,5 Gbps
- Kabellänge: 15 cm
- Material: Stabiles und widerstandsfähiges Aluminiumgehäuse (eloxiert)
- Abmessungen: L 110x B 39,8 x T 16,6 mm
- Gewicht: 55 g
- Farbe: Grau

## **UNTERSTÜTZTE BETRIEBSSYSTEME FÜR COMPUTER**

- Windows: 7 / 8 / 8.1 / 10 / Vista/ XP (32/64bit)
- Mac: macOS / Mac OS X 10.6 bis 10.15 Version
- Linux
- Android

## ANSCHLUSSWEISE

- Schließen Sie den Adapter direkt an Ihren Computer oder Laptop an
- Verbinden Sie Ihr CAT 5e/CAT 6-Netzwerkkabel mit einem LAN oder Router
- Keine zusätzlichen Software-Treiber erforderlich
- Keine externe Stromversorgung erforderlich.

## HINWEIS ZUR TREIBERINSTALLATION

Normalerweise wird der entsprechende Treiber beim Einstecken des Geräts automatisch installiert. Wenn Sie den Treiber manuell installieren möchten, können Sie ihn von unserer Website herunterladen.

Hereby Assmann Electronic GmbH, declares that the Declaration of Conformity is part of the shipping content. If the Declaration of Conformity is missing, you can request it by post under the below mentioned manufacturer address

**[www.assmann.com](http://www.assmann.com)**

ASSMANN Electronic GmbH  
Auf dem Schüffel 3  
58513 Lüdenscheid, Germany

