



Bluetooth 5.0 Nano USB Adapter



Quick Installation Guide

DN-30211

With the DIGITUS® Bluetooth USB Adapter, you can use the fast Bluetooth 5.0 standard with high transmission rates of up to 3 Mbps. This allows you to transmit files, images or music quickly and in high quality. The adapter can be used for mobile devices, for connections between computers, for connecting Bluetooth accessories of all kinds and is supported by the most common gaming consoles. These include controllers, headphones, speakers, keyboards, mice, printers, tablets or smartphones. It is also possible to use dual mode, LAN function, printer control and the serial port function (SPP). The range of the Bluetooth dongle is between 10 and 20 meters depending on the on-site conditions. The BLE function ensures that the power consumption is always adapted to the capacity that is currently required.

Product Specification

1. Basic specifications and parameters

product name:	Bluetooth 5.0 Dongle
Model:	DN-30211
Dimension:	23mm (L) x 14mm (W) x 5mm (H)
Chip:	BR8051A01
Weight (NW):	1.08g
BT Version:	Bluetooth V5.0
frequency range:	2.4GHz (2400-2484MHz)
transmission distance:	10M-20M
Rated Voltage:	DC 5V
interface type:	USB
transmission rate:	3.0Mbps (nova5 Pro TEST 110KB/s)
operating system:	XP / Win 7 / Win 8 / Win 10 / Linux
temperature:	0°C~70°C
humidity:	40%~60%
Features:	<ol style="list-style-type: none">1. Small size, powerful function: wireless listening to music, file sharing (not supporting IOS mobile phone)2. Powerful function (dual mode, low power consumption, high audio quality, supporting more than 3 Bluetooth devices, supporting Bluetooth service sharing)3. Comply with Bluetooth 5.0, distance 10-20m

2. Support services

Bluetooth LAN (PAN)

Bluetooth high quality audio (A2DP, HFP)

Bluetooth image transfer function (BIP)

Serial port function (SPP)

Bluetooth printing service (HCRP)

Bluetooth file transfer service (FTP)

Bluetooth information exchange service (OPP)

Bluetooth dial up service (DUN)

(chip supported protocols:

GAP, HFP, HSP, PBAP, A2DP, AVRCP, FTP, OPP, MAP, HID, DUN, PAN, GATT, IAP2, ANCS, SPP, BT5.0 And downward compatible)



3. Application scope



- Wireless communication between mobile phones and hands-free devices was also the first popular application
- Wireless network between computers within a specific distance
- Wireless connection between computer and peripheral devices, such as Bluetooth keyboard, mouse, headset, printer, etc
- File transfer between Bluetooth devices
- Wireless traditional wired equipment, such as: medical equipment, GPS, barcode scanner, traffic control equipment

- Wireless bridge between several Ethernet Networks
- 7 generations of home game console handle, PS3, PSP go, Nintendo Wii ipega9017 ipega9017s ipega9025 Bluetooth game handle
- With Bluetooth support, PC or PDA can realize dial-up Internet access through the modem of mobile phone
- The real-time positioning system (RTLS) uses the "node" or "tag" embedded in the tracked object, and the "reader" receives and processes the wireless signal from the tag to determine the location of the object

4. Operation Instruction:

1. Plug and play version, no needs to install the driver

Note:

(1) Most laptops have their own Bluetooth function, as shown in the figure, before plug the BT adaptor into any devices with own Bluetooth function, user needs to disable your own Bluetooth in the device manager, and then re insert a new Bluetooth adapter.

(2) IOS system mobile phone does not support file transfer.

2. Once the USB adaptor is plugged you will see a Bluetooth icon on the task bar at the bottom right of the screen. If you click on it (both right and left click work the same way), you will get a list of options.

If you do not have a Bluetooth icon, open up **Control Panel** ->

Hardware & Sound -> **Setup a Bluetooth enabled device**. Go to the

Options Tab and check the final box on the page – **Show the Bluetooth icon in the notification area**

Note: For More detail information and support, please visit our website www.assmann.com

Frequency range: 2.4GHz (2400-2484MHz)

Transmission power: Bluetooth: 2.84dBm Maximum

Bluetooth BLE: EIRP: 2.53dBm Maximum

Software version: V2.2

Hardware version: V3.1

Hereby Assmann Electronic GmbH, declares that the Declaration of Conformity is part of the shipping content. If the Declaration of Conformity is missing, you can request it by post under the below mentioned manufacturer address.

www.assmann.com

Assmann Electronic GmbH
Auf dem Schüffel 3
58513 Lüdenscheid
Germany





Bluetooth 5.0 Nano-USB-Adapter



Kurzanleitung

DN-30211

Mit dem Bluetooth-USB-Adapter von DIGITUS® können Sie den schnelleren Standard Bluetooth 5.0 mit Übertragungsraten von bis zu 3 Mbps nutzen. So können Sie Dateien, Bilder oder Musik schnell und in hoher Qualität übertragen. Der Adapter eignet sich für mobile Geräte, Verbindungen zwischen Computern und zur Anbindung von Bluetooth-Geräten aller Art. Er wird auch von den meisten verbreiteten Spielekonsolen unterstützt. Zu den möglichen Anwendungen zählen Controller, Kopfhörer, Lautsprecher, Tastaturen, Mäuse, Drucker, Tablets oder Smartphones. Sie können den Adapter auch im Dual Mode, als LAN-Funktion, zur Steuerung eines Druckers und zur seriellen Datenübertragung (SPP) nutzen. Die Reichweite des Bluetooth-Dongles liegt je nach Standortbedingungen zwischen 10 und 20 Metern. Die BLE-Funktion sorgt dafür, dass der Stromverbrauch stets an die aktuell benötigte Kapazität angepasst wird.

Produktspezifikationen

1. Grundlegende Spezifikationen und Parameter

Produktname:	Bluetooth 5.0 Dongle
Modell:	DN-30211
Maße:	23 mm (L) x 14 mm (B) x 5 mm (H)
Chip:	BR8051A01
Gewicht (netto):	1,08 g
BT-Version:	Bluetooth V5.0
Frequenzbereich:	2,4 GHz (2400-2484 MHz)
Übertragungsreichweite:	10-20 m
Nennspannung:	5 V DC
Schnittstellentyp:	USB
Übertragungsrate:	3,0 Mbps (nova5 Pro TEST 110 KB/s)
Betriebssystem:	XP / Win 7 / Win 8 / Win 10 / Linux
Betriebstemperatur:	0 °C ~ 70 °C
Betriebsfeuchtigkeit:	40 % ~ 60 %
Funktionen:	<ol style="list-style-type: none">1. Kompakte Größe, reiche Funktionalität: drahtlos Musik hören, Dateien übertragen (nicht unterstützt: IOS-Mobiltelefone)2. Reiche Funktionalität (Dual Mode, niedriger Stromverbrauch, hohe Audioqualität, unterstützt mehr als 3 Bluetooth-Geräte, unterstützt verschiedene Bluetooth-Übertragungsdienste)3. Kompatibel mit Bluetooth 5.0, Distanz 10-20 m

2. Unterstützte Bluetooth-Profile

Bluetooth-LAN (PAN)

Hohe Audioqualität über Bluetooth (A2DP, HFP)

Bluetooth-Bildübertragung (BIP)

Serielle Datenübertragung (SPP)

Bluetooth-Druckanwendung (HCRP)

Bluetooth-Dateiübertragung (FTP)

Bluetooth-Informationsaustausch (OPP)

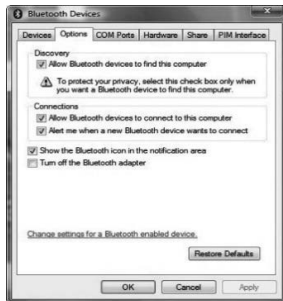
Bluetooth-Einwahlverbindung (DUN)

(Durch den Chip unterstützte Protokolle:

GAP, HFP, HSP, PBAP, A2DP, AVRCP, FTP, OPP, MAP, HID, DUN, PAN, GATT, IAP2, ANCS, SPP, BT5.0 und abwärtskompatibel)



3. Anwendungsbereich



- Drahtlose Kommunikation zwischen Mobiltelefonen und Freisprecheinrichtungen (die erste verbreitete Anwendung)
- Drahtlose Netzwerkverbindung zwischen Computern innerhalb einer bestimmten Distanz
- Drahtlose Verbindung zwischen Computer und Peripheriegeräten wie Tastaturen, Mäusen, Kopfhörern, Druckern etc.
- Dateiübertragung zwischen Bluetooth-Geräten
- Drahtlose Anbindung typischerweise verkabelter Geräte wie medizinischer Geräte, GPS-Geräte, Barcode-Scanner, Geräte zur Verkehrsüberwachung
- Drahtlose Brücke zwischen mehreren Ethernet-Netzwerken
- 7 Generationen von Controllern für Heimkonsolen: PS3, PSP go, Nintendo Wii ipega9017, ipega9025

- Mit dem Handy als Modem können Computer oder PDA über Einwahl mit dem Internet verbunden werden
- Das Echtzeit-Ortungssystem (RTLS) verwendet im verfolgten Objekt eingebettete „Knoten“ oder „Tags“ zur Ortsbestimmung, indem ein „Reader“ das Drahtlos-Signal des Tags empfängt und verarbeitet

4. Betriebsanleitung:

1. Plug & Play-Unterstützung, keine Treiberinstallation benötigt

Hinweis:

(1) Die meisten Laptops verfügen über eine eigene Bluetooth-Funktion (siehe Abbildung). Bevor Sie den Bluetooth-Adapter an Geräte mit eigener Bluetooth-Funktion anschließen, deaktivieren Sie die Bluetooth-Funktion des Gerätes über die Systemsteuerung. Schließen Sie dann den neuen Bluetooth-Adapter an.

(2) Mobiltelefone mit IOS-Betriebssystem unterstützen keine Dateiübertragung.

2. Sobald der USB-Adapter angeschlossen ist, sehen Sie in der Taskleiste am rechten unteren Bildschirmrand ein Bluetooth-Symbol. Klicken Sie darauf (Rechts- oder Linksklick), um eine Liste mit Optionen anzuzeigen.

Falls kein Bluetooth-Symbol erscheint, gehen Sie auf **Control Panel > Hardware & Sound > Set up a Bluetooth enabled device** (Systemsteuerung > Hardware und Sound > Bluetooth-Gerät einrichten). Aktivieren Sie im Reiter **Options** (Optionen) das Kontrollkästchen **Show the Bluetooth icon in the notification area** (Bluetooth-Symbol im Infobereich anzeigen)

Hinweis: Weitere Informationen und Hilfe finden Sie auf unserer Website www.assmann.com

Frequenzbereich: 2.4GHz (2400-2484MHz)
Sendeleistung: Bluetooth: EIRP: 2.84dBm Maximum
Bluetooth BLE: EIRP: 2.53dBm Maximum
Software-Version: V2.2
Hardware-Version: V3.1

Die Assmann Electronic GmbH erklärt hiermit, dass die Konformitätserklärung Teil des Lieferumfangs ist. Falls die Konformitätserklärung fehlt, können Sie diese per Post unter der unten angegebenen Herstelleradresse anfordern.

www.assmann.com
Assmann Electronic GmbH
Auf dem Schüffel 3
58513 Lüdenscheid
Deutschland





Adaptateur Nano USB Bluetooth 5.0



Guide d'installation rapide

DN-30211

Avec le DIGITUS® adaptateur USB Bluetooth, vous pouvez utiliser la norme rapide Bluetooth 5.0 avec des débits de données élevés allant jusqu'à 3 Mbits/s. Cela vous permet de transmettre des fichiers, des images ou de la musique rapidement et en haute qualité. L'adaptateur peut être utilisé pour les appareils mobiles, pour les connexions entre ordinateurs, pour la connexion d'accessoires Bluetooth de toutes sortes et est également pris en charge par les consoles de jeu les plus courantes. Il s'agit notamment de manettes, de casques, de haut-parleurs, de claviers, de souris, d'imprimantes, de tablettes ou de smartphones. Il est également possible d'utiliser le dual mode, la fonction LAN, le contrôle de l'imprimante et le Serial Port Profile (SPP). La portée du dongle Bluetooth est comprise entre 10 et 20 mètres en fonction des circonstances. La fonction BLE (Bluetooth à basse consommation) garantit que la consommation d'énergie est toujours adaptée à la puissance requise.

Caractéristiques du produit

1. Caractéristiques et paramètres de base

Nom du produit :	Dongle Bluetooth 5.0
Modèle :	DN-30211
Dimensions :	23 mm (L) x 14 mm (l) x 5 mm (H)
Puce :	BR8051A01
Poids (net) :	1,08 g
Version du BT :	Bluetooth 5.0
Fréquence d'émission :	2,4 GHz (2400-2484 MHz)
Portée :	10-20 m
Tension nominale :	5V CC
Type d'interface :	USB
Débit de données :	3,0 Mbits/s (nova5 Pro TEST 110 Ko/s)
Système d'exploitation :	XP / Win 7 / Win 8 / Win 10 / Linux
Température :	0°C~70°C
Humidité :	40%~60%
Caractéristiques :	<ol style="list-style-type: none">1. Petite taille, fonctions puissantes : écoute de musique sans fil, partage de fichiers (téléphones mobiles IOS non pris en charge)2. Fonctions puissantes (dual mode, faible consommation d'énergie, haute qualité audio, prise en charge de plus de 3 appareils Bluetooth, prise en charge du partage de services Bluetooth)3. Conforme à la norme Bluetooth 5.0, distance 10-20 m

2. Profils pris en charge

Bluetooth LAN (PAN)

Bluetooth high quality audio (A2DP, HFP)

Bluetooth image transfer function (BIP)

Serial port function (SPP)

Bluetooth printing service (HCRP)

Bluetooth file transfer service (FTP)

Bluetooth information exchange service (OPP)

Bluetooth dial up service (DUN)

(protocoles supportés par la puce :

GAP, HFP, HSP, PBAP, A2DP, AVRCP, FTP, OPP, MAP, HID, DUN, PAN, GATT, IAP2, ANCS, SPP, BT5.0 et versions antérieures)



3. Champs d'application



- La communication sans fil entre téléphones mobiles et dispositifs mains libres est l'utilisation la plus populaire
- Réseau sans fil entre ordinateurs situés à distance
- Connexion sans fil entre l'ordinateur et les périphériques, tels que le clavier, la souris, le casque, l'imprimante Bluetooth, etc.
- Transfert de fichiers entre appareils Bluetooth
- Équipements câblés traditionnels sans fil, tels que : équipements médicaux, GPS, lecteurs de codes-barres, équipements de gestion du trafic
- Passerelle sans fil entre plusieurs réseaux Ethernet

- 7 générations de manettes de console de jeux de salon, PS3, PSP go, Nintendo Wii, manettes de jeu Bluetooth (ipega9017, ipega9017s, ipega9025)
- Grâce à la fonction Bluetooth, le PC ou l'assistant personnel peut accéder à internet via la fonction routeur du téléphone mobile
- Le système de géolocalisation en temps réel (RTL) utilise le « node » ou le « tag » intégré à l'objet suivi, et le « reader » reçoit et traite le signal sans fil du tag pour déterminer l'emplacement de l'objet

4. Guide d'utilisation :

1. Version Plug and Play, pas besoin d'installer le pilote

Remarque :

(1) La plupart des ordinateurs portables ont leur propre fonction Bluetooth (voir l'image). Pour assurer un bon fonctionnement, l'utilisateur doit d'abord désactiver la fonction Bluetooth dans le gestionnaire des périphériques de son ordinateur portable et ensuite brancher l'adaptateur Bluetooth.

(2) Le transfert de fichiers n'est pas supportés par les téléphones mobiles équipés du système IOS.

2. Une fois l'adaptateur USB branché, vous verrez une icône Bluetooth dans la barre des tâches en bas à droite de l'écran. Si vous cliquez dessus (les clics droit et gauche fonctionnent de la même manière), vous obtiendrez une liste d'options.

Si vous n'avez pas d'icône Bluetooth, ouvrez **Control Panel** →

Hardware & Sound → **Setup a Bluetooth enabled device**. Allez dans l'onglet **Options** et cochez la dernière case de la page – **Show the Bluetooth icon in the notification area**

Remarque : Pour des informations plus détaillées et une assistance, veuillez consulter notre site web www.assmann.com

Gamme de fréquences : 2.4GHz (2400-2484MHz)
Puissance de transmission : Bluetooth: EIRP: 2.84dBm Maximum
Bluetooth BLE: EIRP: 2.53dBm Maximum
Version du logiciel : V2.2
Version du matériel : V3.1

Assmann Electronic GmbH déclare par la présente que la Déclaration de Conformité est incluse dans la livraison. Dans le cas contraire, demandez l'envoi de la Déclaration de Conformité par courrier postal adressé au fabricant à l'adresse indiquée ci-dessous.

www.assmann.com
Assmann Electronic GmbH
Auf dem Schüffel 3
58513 Lüdenscheid
Allemagne





Adattatore Bluetooth 5.0 Nano USB



Guida di installazione rapida

DN-30211

Con l'adattatore Bluetooth USB DIGITUS® potete sfruttare lo standard Bluetooth 5.0 veloce con elevate velocità di trasmissione fino a 3 Mbps. Questo vi consente di trasmettere file, immagini o musica con un'elevata velocità e qualità. L'adattatore può essere utilizzato per dispositivi mobili, per collegamenti tra computer, per collegare accessori Bluetooth di qualsiasi tipo ed è supportato dalle console di gioco più comuni. Questi includono controller, cuffie, altoparlanti, tastiere, mouse, stampanti, tablet o smartphone. È anche possibile utilizzare la dual mode, la funzione LAN, il controllo della stampante e la funzione porta seriale (SPP). La portata del dongle Bluetooth è tra 10 e 20 metri a seconda delle condizioni del luogo. La funzione BLE permette di adattare il consumo di energia alla capacità richiesta al momento.

Specifiche del prodotto

1. Specifiche e parametri base

Nome del prodotto:	Dongle Bluetooth 5.0
Modello:	DN-30211
Dimensioni:	23mm (Lungh.) x 14mm (Largh.) x 5mm (Alt.)
Chip:	BR8051A01
Peso (netto):	1,08g
Versione BT:	Bluetooth V5.0
Banda di frequenza:	2,4GHz (2400-2484MHz)
Distanza di trasmissione:	10m-20m
Tensione nominale:	DC 5V
Tipo di interfaccia:	USB
Velocità di trasmissione:	3,0Mbps (nova5 Pro TEST 110KB/s)
Sistema operativo:	XP / Win 7 / Win 8 / Win 10 / Linux
Temperatura:	0°C~70°C
Umidità:	40%~60%
Caratteristiche:	<ol style="list-style-type: none">1. Dimensioni compatte, funzionamento eccellente: ascolto di musica, condivisione di file in modalità wireless (non supporta il sistema operativo IOS per cellulari)2. Funzionamento eccellente (dual mode, basso consumo di energia, elevata qualità dell'audio, supporta più di 3 dispositivi Bluetooth, supporta la condivisione del servizio Bluetooth)3. Conforme a Bluetooth 5.0, distanza 10-20m

2. Servizi supportati

Bluetooth LAN (PAN)

Audio Bluetooth di alta qualità (A2DP, HFP)

Funzione di trasferimento dell'immagine Bluetooth (BIP)

Funzione seriale della porta (SPP)

Servizio di stampa Bluetooth (HCRP)

Servizio di trasferimento file Bluetooth (FTP)

Servizio di scambio delle informazioni Bluetooth (OPP)

Servizio dial-up Bluetooth (DUN)

(protocolli supportati dal chip:

GAP, HFP, HSP, PBAP, A2DP, AVRCP, FTP, OPP, MAP, HID, DUN, PAN, GATT, IAP2, ANCS, SPP, BT5.0 e compatibile con versioni precedenti)



3. Ambito di applicazione



- La comunicazione wireless tra telefoni cellulari e dispositivi vivavoce è stata la prima applicazione molto popolare
- Rete wireless tra computer entro una distanza specifica
- Collegamento wireless tra computer e dispositivi periferici, quali tastiera Bluetooth, mouse, cuffia, stampante, ecc.
- Trasferimento file tra dispositivi Bluetooth
- Apparecchiature cablate tradizionali senza fili, come ad esempio: apparecchiature mediche, GPS, scanner di codici a barre, apparecchiature di controllo del traffico
- Ponte wireless tra diverse reti Ethernet

- 7 generazioni di controller della console di gioco, controller Bluetooth PS3, PSP go, Nintendo Wii ipega9017 ipega9017s ipega9025 Bluetooth
- Con il supporto Bluetooth, il PC o PDA rende possibile l'accesso a Internet dial-up tramite il modem del telefono cellulare
- Il sistema di posizionamento in tempo reale (RTLS) utilizza il "nodo" o "tag" incorporato nell'oggetto tracciato e il "lettore" riceve ed elabora il segnale wireless dal tag per determinare l'ubicazione dell'oggetto

4. Istruzioni operative:

1. Versione Plug and Play, non è necessario installare il driver

Nota:

(1) La maggior parte dei computer portatili hanno la propria funzione Bluetooth, come mostrato nella figura, prima di collegare l'adattatore BT in qualsiasi dispositivo con la propria funzione Bluetooth, l'utente deve disattivare il proprio Bluetooth nella gestione dispositivi e poi reinserire un nuovo adattatore Bluetooth.

(2) Il telefono cellulare con sistema IOS non supporta il trasferimento file.

2. Una volta che l'adattatore USB è collegato, vedrete un'icona Bluetooth sulla barra delle applicazioni in basso a destra dello schermo. Se cliccate sopra (sul tasto destro o quello sinistro), otterrete una lista di opzioni.

Se non c'è un'icona Bluetooth, aprire **Control Panel -> Hardware & Sound -> Setup a Bluetooth enabled device**. Andare alla Scheda **Options** e controllare il riquadro finale nella – **Show the Bluetooth icon in the notification area**.

Nota: Per maggiori dettagli, informazioni e supporto, visitate il nostro sito web www.assmann.com

Gamma di frequenza: 2.4GHz (2400-2484MHz)
Potenza di trasmissione: Bluetooth: EIRP: 2.84dBm massimo
Bluetooth BLE: EIRP: 2.53dBm massimo
Versione del software: V2.2
Versione dell'hardware: V3.1

Con la presente Assmann Electronic GmbH dichiara che la dichiarazione di conformità fa parte del contenuto della spedizione. Se la dichiarazione di conformità è mancante, è possibile richiederla per posta al seguente indirizzo del produttore.

www.assmann.com
Assmann Electronic GmbH
Auf dem Schüffel 3
58513 Lüdenscheid
Germania





Adaptador Nano USB Bluetooth 5.0



Guía rápida de instalación

DN-30211

Con el adaptador USB Bluetooth DIGITUS® puede utilizar el estándar rápido Bluetooth 5.0 con altas velocidades de transmisión de hasta 3 Mbps. Esto le permite transmitir archivos, imágenes o música rápidamente y con una alta calidad. El adaptador se puede utilizar para dispositivos móviles, conexiones entre ordenadores y la conexión de toda clase de accesorios Bluetooth y es compatible con las consolas de juegos más usuales. Esto incluye controladores, auriculares, altavoces, teclados, ratones, impresoras, tabletas o smartphones. También es posible emplear el modo dual, la función LAN, el control de impresoras y la función de puerto serie (SPP). En función de las condiciones existentes en el lugar, el alcance del dongle de Bluetooth se encuentra entre 10 y 20 metros. La función BLE asegura que el consumo de energía siempre está adaptado a la capacidad necesaria en cada momento.

Especificaciones del producto

1. Especificaciones y parámetros básicos

Nombre del producto:	Dongle Bluetooth 5.0
Modelo:	DN-30211
Dimensiones:	23 mm (L) x 14 mm (An) x 5 mm (Al)
Chip:	BR8051A01
Peso (neto):	1,08 g
Versión BT:	Bluetooth V5.0
Rango de frecuencias:	2,4 GHz (2400-2484 MHz)
Distancia de transmisión:	10 m-20 m
Tensión nominal:	CC 5V
Tipo de interfaz:	USB
Velocidad de transmisión:	3,0 Mbps (nova5 Pro TEST 110 KB/s)
Sistema operativo:	XP / Win 7 / Win 8 / Win 10 / Linux
Temperatura:	0°C~70°C
Humedad:	40%-60%
Características:	<ol style="list-style-type: none">1. Tamaño pequeño, función potente: escuchar música por vía inalámbrica, compartir archivos (no compatible con teléfonos móviles IOS)2. Función potente (modo dual, bajo consumo de energía, alta calidad de audio, soporta más de 3 dispositivos Bluetooth, soporta la compartición de servicios de Bluetooth)3. Cumplimiento de Bluetooth 5.0, distancia 10-20 m

2. Servicios compatibles

Bluetooth LAN (PAN)

Audio de alta calidad vía Bluetooth (A2DP, HFP)

Función de transferencia de imágenes vía Bluetooth (BIP)

Función de puerto serie (SPP)

Servicio de impresión vía Bluetooth (HCRP)

Servicio de transferencia de archivos vía Bluetooth (FTP)

Servicio de intercambio de información vía Bluetooth (OPP)

Servicio de marcación vía Bluetooth (DUN)

(protocolos compatibles chip:

GAP, HFP, HSP, PBAP, A2DP, AVRCP, FTP, OPP, MAP, HID, DUN, PAN, GATT, IAP2, ANCS, SPP, BT5.0 y retrocompatible)



3. Gama de aplicaciones



- La comunicación inalámbrica entre teléfonos móviles y dispositivos manos libres también fue la primera aplicación popular
- Red inalámbrica entre ordenadores dentro de una distancia específica
- Conexión inalámbrica entre ordenadores y dispositivos periféricos, tales como teclado, ratón, auriculares, impresoras, etc. con Bluetooth
- Transferencia de archivos entre dispositivos Bluetooth
- Uso inalámbrico de equipos que funcionan tradicionalmente con cable, tales como equipos médicos, GPS, escáneres de códigos de barras, equipos de control de tráfico
- Puente inalámbrico entre diferentes redes Ethernet

- 7 generaciones de mandos para consolas de juego domésticas, mando de juegos Bluetooth PS3, PSP go, Nintendo Wii ipega9017 ipega9017s ipega9025
- Con soporte de Bluetooth, un PC o PDA puede realizar un acceso a Internet por marcación a través del módem de un teléfono móvil
- El sistema de posicionamiento en tiempo real (RTLS) utiliza el «nodo» o la «etiqueta» incorporado en el objeto localizado; el «lector» recibe y procesa la señal inalámbrica de la etiqueta para determinar la ubicación del objeto

4. Instrucciones de funcionamiento:

1. Versión Plug and Play; no requiere instalación de controlador

Nota:

(1) La mayoría de los ordenadores portátiles tienen su propia función de Bluetooth, tal como se muestra en la figura; antes de enchufar el adaptador de BT en algún dispositivo con función de Bluetooth propia, el usuario debe desactivar el Bluetooth propio en el administrador de dispositivos e insertar después un nuevo adaptador Bluetooth.

(2) Los teléfonos móviles con sistema IOS no soportan la transferencia de archivos.

2. Una vez que el adaptador USB esté enchufado, podrá ver un icono de Bluetooth en la barra de tareas en la parte inferior derecha de la pantalla. Al hacer clic encima (el botón izquierdo y el derecho funcionan de la misma manera), se muestra una lista de opciones.

Si no ve ningún icono Bluetooth, abra **Control Panel -> Hardware & Sound -> Setup a Bluetooth enabled device**. Pase a la pestaña **Options** y marque la última casilla en la página – **Show the Bluetooth icon in the notification area**.

Nota: Para información más detallada y ayuda, visite nuestra página web www.assmann.com

Gama de frecuencias: 2.4GHz (2400-2484MHz)
Potencia de transmisión: Bluetooth: EIRP: 2.84dBm máximo
Bluetooth BLE: EIRP: 2.53dBm máximo
Versión de software: V2.2
Versión de hardware: V3.1

Assmann Electronic GmbH declara que la Declaración de Conformidad es parte del contenido de suministro. Si la Declaración de Conformidad no está incluida, puede solicitarla por correo postal en la dirección del fabricante indicada a continuación.

www.assmann.com
Assmann Electronic GmbH
Auf dem Schüffel 3
58513 Lüdenscheid
Alemania





Adapter Bluetooth 5.0 Nano USB



Skrócona instrukcja instalacji

DN-30211

Za pomocą adaptera Bluetooth USB DIGITUS® można korzystać z szybkiego standardu Bluetooth 5.0 umożliwiającego przesyłanie danych z wysoką prędkością do 3 Mbps. Pozwala to przesyłać pliki, zdjęcia lub muzykę szybko i z wysoką jakością. Adapter ten można wykorzystywać do urządzeń mobilnych, połączeń pomiędzy komputerami, podłączania wszelkiego rodzaju akcesoriów Bluetooth, a ponadto jest obsługiwany przez większość popularnych konsol do gry. Do obsługiwanych urządzeń należą: kontrolery, słuchawki, głośniki, klawiatury, myszy, drukarki, tablety i smartfony. Można również korzystać z trybu dualnego (dual mode), funkcji LAN, sterowania drukarką oraz funkcją portu szeregowego (SPP). Zasięg adaptera Bluetooth wynosi od 10 do 20 metrów w zależności od warunków w miejscu użytkowania. Funkcja BLE zapewnia, że pobór mocy jest zawsze dostosowany do aktualnie potrzebnej wydajności.

Dane techniczne produktu

1. Podstawowe dane techniczne i parametry

nazwa produktu:	adapter Bluetooth 5.0
Model:	DN-30211
Wymiary:	23 mm (dł.) x 14 mm (szer.) x 5 mm (wys.)
Chip:	BR8051A01
Masa (netto):	1,08 g
Wersja BT:	Bluetooth V5.0
zakres częstotliwości:	2,4 GHz (2400–2484 MHz)
zasięg przesyłania danych:	10–20 m
Napięcie znamionowe:	DC 5 V
rodzaj interfejsu:	USB:
szybkość przesyłania danych:	3,0 Mbps (TEST nova5 Pro 110 KB/s)
system operacyjny:	XP / Win 7 / Win 8 / Win 10 / Linux
temperatura:	0°C~70°C
wilgotność powietrza:	40%~60%
Funkcje:	<ol style="list-style-type: none">1. Niewielki rozmiar, wysoka funkcjonalność: bezprzewodowe słuchanie muzyki, udostępnianie plików (brak obsługi telefonów komórkowych z systemem IOS)2. Wysoka funkcjonalność (tryb dualny, niskie zużycie energii, wysoka jakość dźwięku, obsługa więcej niż 3 urządzeń Bluetooth, obsługa udostępniania usługi przez Bluetooth)3. Kompatybilność z Bluetooth 5.0, zasięg 10–20 m

2. Obsługiwane usługi

LAN przez Bluetooth (PAN)

Dźwięk wysokiej jakości przez Bluetooth (A2DP, HFP)

Funkcja transferu obrazów przez Bluetooth (BIP)

Funkcja portu szeregowego (SPP)

Usługa drukowania przez Bluetooth (HCRP)

Usługa przesyłania plików przez Bluetooth (FTP)

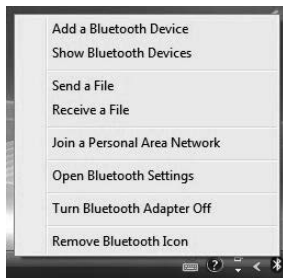
Usługa wymiany danych przez Bluetooth (OPP)

Usługa połączenia wdzwanianego przez Bluetooth (DUN).....

(protokoły obsługiwane przez chip:

GAP, HFP, HSP, PBAP, A2DP, AVRCP, FTP, OPP, MAP, HID, DUN,

PAN, GATT, IAP2, ANCS, SPP, BT5.0 i kompatybilność wstecz)



3. Zasięg zastosowań



- Jedno z najpopularniejszych zastosowań: połączenia bezprzewodowe pomiędzy telefonami komórkowymi a urządzeniami głośnomówiącymi
- Bezprzewodowe połączenia sieciowe pomiędzy komputerami na określonej odległość
- Bezprzewodowe połączenia sieciowe pomiędzy komputerem a urządzeniami peryferyjnymi, jak np. obsługującą Bluetooth klawiaturą, myszką, zestawem słuchawkowym, drukarką itd.
- Przesyłanie plików pomiędzy urządzeniami Bluetooth
- Bezprzewodowe użytkowanie urządzeń konwencjonalnie przewodowych, takich jak: urządzenia medyczne, GPS, skaner kodów kreskowych, urządzenia do sterowania ruchem drogowym

- Bezprzewodowe mosty pomiędzy kilkoma sieciami Ethernet
- 7 generacji kontrolerów do domowych konsol do gry, PS3, PSP go, Nintendo Wii ipega9017 ipega9017s ipega9025 kontrolery do gry z Bluetooth
- Dzięki kompatybilności z Bluetooth komputer lub urządzenie PDA może nawiązać połączenie wdzwaniane z Internetem przy użyciu modemu telefonu komórkowego
- System lokalizacji w czasie rzeczywistym (RTLS) wykorzystuje „węzeł” lub „tag” zintegrowany w śledzonym obiekcie, a „czytnik” odbiera i przetwarza sygnał bezprzewodowy z tagu, aby określić lokalizację obiektu

4. Instrukcja obsługi:

1. Wersja Plug and Play, nie trzeba instalować sterownika

Uwaga:

(1) Większość laptopów dysponuje własną funkcją Bluetooth, jak pokazano na ilustracji, przed podłączeniem adaptera BT do dowolnego urządzenia z własną funkcją Bluetooth użytkownik musi wyłączyć własną funkcję Bluetooth w menedżerze urządzeń, a następnie ponownie podłączyć nowy adapter Bluetooth.

(2) Telefony komórkowe z systemem IOS nie obsługują transferu plików.

2. Po podłączeniu adaptera USB wyświetlona zostanie ikona Bluetooth na pasku zadań w prawej dolnej części ekranu. Po kliknięciu na nią (prawym lub lewym przyciskiem – efekt jest ten sam) pojawi się lista opcji.

Jeśli nie ma ikony Bluetooth, należy wejść do: **Control Panel ->**

Hardware & Sound -> Setup a Bluetooth enabled device.

Przejdź do zakładki **Options** i zaznacz u dołu strony pole wyboru

– **Show the Bluetooth icon in the notification area.**

Uwaga: Więcej informacji i pomoc można uzyskać na naszej stronie internetowej www.assmann.com

Zakres częstotliwości: 2.4GHz (2400-2484MHz)
Moc nadawania: Bluetooth: EIRP: 2.84dBm maksimum
Bluetooth BLE: EIRP: 2.53dBm maksimum
Wersja oprogramowania: V2.2
Wersja sprzętowa: V3.1

Niniejszym Assmann Electronic GmbH oświadcza, że deklaracja zgodności jest dostarczana z przesyłką. Jeżeli w przesyłce nie ma deklaracji zgodności, można się o nią zwrócić, pisząc na niżej wymieniony adres producenta.

www.assmann.com
Assmann Electronic GmbH
Auf dem Schüffel 3
58513 Lüdenscheid
Niemcy





Bluetooth 5.0 Nano USB Adaptör



Hızlı Kurulum Kılavuzu

DN-30211

DIGITUS® Bluetooth USB Adaptör ile, 3 Mb/sn'ye kadar yüksek iletim hızlarıyla hızlı Bluetooth 5.0 standardını kullanabilirsiniz. Bu; dosyaları, resimleri veya müzikleri hızlı ve yüksek kalitede aktarmanıza olanak tanır. Adaptör mobil cihazlar için, bilgisayarlar arası bağlantılar için, her türden Bluetooth aksesuarını bağlamak için kullanılabilir ve en yaygın oyun konsolları tarafından desteklenir. Bunlara denetleyiciler, kulaklıklar, hoparlörler, klavyeler, fareler, yazıcılar, tabletler veya akıllı telefonlar dahildir. İkili mod, LAN işlevi, yazıcı kontrolü ve seri bağlantı noktası işlevini (SPP) kullanmak da mümkündür. Bluetooth donanım kilidinin menzili, ortam koşullarına bağlı olarak 10 ila 20 metre arasındadır. BLE işlevi, güç tüketiminin her zaman o anda gerekli olan kapasiteye uyarlanmasını sağlar.

Ürün Özellikleri

1. Temel özellikler ve parametreler

ürün adı:	Bluetooth 5.0 Donanım Kilidi
Model:	DN-30211
Boyutlar:	23 mm (U) x 14 mm (G) x 5 mm (Y)
Yonga:	BR8051A01
Ağırlık (Net):	1,08 g
BT Sürümü:	Bluetooth V5.0
frekans aralığı:	2.4GHz (2400-2484 MHz)
aktarım mesafesi:	10-20 m
Nominal Voltaj:	DC 5V
arabirim türü:	USB:
aktarım hızı:	3.0 Mb/sn (nova5 Pro TEST 110 KB/sn)
işletim sistemi:	XP / Win 7 / Win 8 / Win 10 / Linux
sıcaklık:	0°C~70°C
nem:	%40~60
Özellikler:	<ol style="list-style-type: none">1. Küçük boyutlu, güçlü işlev: Kablosuz müzik dinleme, dosya paylaşımı (IOS kullanan cep telefonlarını desteklemez)2. Güçlü işlev (çift mod, düşük güç tüketimi, yüksek ses kalitesi, 3'ten fazla Bluetooth cihazını destekler, Bluetooth hizmet paylaşımını destekler)3. Bluetooth 5.0 ile uyumlu, mesafe 10-20 m

2. Destek hizmetleri

Bluetooth LAN (PAN)

Bluetooth yüksek kaliteli ses (A2DP, HFP)

Bluetooth görüntü aktarım işlevi (BIP)

Seri bağlantı noktası işlevi (SPP)

Bluetooth yazdırma hizmeti (HCRP)

Bluetooth dosya aktarım hizmeti (FTP)

Bluetooth bilgi alışverişi hizmeti (OPP)

Bluetooth çevirmeli bağlantı hizmeti (DUN)

(yonga destekli protokoller:

GAP, HFP, HSP, PBAP, A2DP, AVRCP, FTP, OPP, MAP, HID, DUN, PAN, GATT, IAP2, ANCS, SPP, BT5.0 ve geriye doğru uyumlu)



3. Uygulama kapsamı



- Cep telefonları ve eller serbest olarak kullanılan cihazlar arasındaki kablosuz iletişim de ilk popüler uygulama olmuştur
- Belirli bir mesafedeki bilgisayarlar arasında kablosuz ağ
- Bluetooth klavye, fare, kulaklık, yazıcı vb. çevre aygıtları ve bilgisayarlar arasında kablosuz bağlantı
- Bluetooth cihazları arasında dosya aktarımı
- Tıbbi ekipman, GPS, barkod tarayıcı, trafik kontrol ekipmanı gibi kablosuz geleneksel kablolu ekipman
- Birkaç Ethernet Ağı arasında kablosuz köprü

- 7 nesil ev oyun konsolu kolu, PS3, PSP go, Nintendo Wii ipega9017 ipega9017s ipega9025 Bluetooth oyun kolu
- Bluetooth desteği ile PC veya PDA, cep telefonunun modemi aracılığıyla çevirmeli İnternet erişimi gerçekleştirilebilir
- Gerçek zamanlı konumlandırma sistemi (RTLS), izlenen nesneye gömülü "düğümü" veya "etiketi" kullanır, "okuyucu" da nesnenin konumunu belirlemek için etiketten kablosuz sinyali alıp işler.

4. Kullanma Talimatı:

1. Tak ve çalıştır sürümü ile, sürücüyü yüklemeye gerek yoktur

Not:

(1) Çoğu dizüstü bilgisayarın şekilde gösterildiği gibi kendi Bluetooth işlevi vardır, BT adaptörünü kendi Bluetooth işlevine sahip herhangi bir cihaza takmadan önce, kullanıcının cihaz yöneticisinde kendi Bluetooth'unuzu devre dışı bırakması ve ardından yeni bir Bluetooth adaptörünü takması gerekir.

(2) IOS kullanan cep telefonları dosya aktarımını desteklemez.

2. USB adaptörü takıldığında, ekranın sağ altındaki görev çubuğunda bir Bluetooth simgesi görürsünüz. Üzerine tıklarsanız (hem sağ hem de sol tıklama aynı şekilde çalışır) bir seçenek listesi görürsünüz.

Bluetooth simgeniz yoksa, **Control Panel -> Hardware & Sound ->**

Setup a Bluetooth enabled device bölümünü açın. **Options** sekmesine gidin ve sayfadaki son kutuyu işaretleyin - **Show the Bluetooth icon in the notification area.**

Not: Daha ayrıntılı bilgi ve destek için lütfen web sitemizi ziyaret edin: www.assmann.com

Frekans aralığı: 2.4GHz (2400-2484MHz)
İletim gücü: Bluetooth: EIRP: 2.84dBm maksimum
Bluetooth BLE: EIRP: 2.53dBm maksimum
Yazılım sürümü: V2.2
Donanım sürümü: V3.1

Assmann Electronic GmbH, Uygunluk Beyanı'nın sevkiyat içeriğinin bir parçası olduğunu beyan eder. Uygunluk Beyanı eksikse, aşağıda belirtilen üretici adresinden posta yoluyla talep edebilirsiniz.

www.assmann.com
Assmann Electronic GmbH
Auf dem Schüffel 3
58513 Lüdenscheid
Almanya

