



DIGITUS® Szafa sieciowa wisząca serii Dynamic Basic



✓ Blacha stalowa o grubości 0,8 - 1,2 mm

✓ Klasa bezpieczeństwa IP20

✓ Ładowność: 60 kg

✓ Duża różnorodność wyposażenia

Opis ogólny

482,6 mm (19") Szafki do montażu ściennego - Dynamic Basic Series, szerokość 600 mm - 450 mm, głębokość 600 mm

Cechy

- Klasa bezpieczeństwa IP20,
- Drzwi przednie wykonane z bocznymi metalowymi listwami i bezpieczną szybą, z zamkiem 1-punktowym,
- Łatwy w regulacji ogranicznik otwierania drzwi,
- Kąt otwarcia drzwi 210°,
- Szyny profilowe 482,6 mm (19") zamontowane na froncie wewnątrz szafy, ocynkowane,
- Szafy o głębokości 600 mm z szynami profilowymi 482,6 mm (19") z przodu i z tyłu,
- Szyny profilowe 482,6 mm (19") z możliwością regulacji głębokości i oznaczenia jednostki wysokości,
- Obciążenie szyn profilowych 482,6 mm (19"): 60 kg,
- Maks. głębokość montażowa wyposażenia: 365 mm (szafa o głębokości 450 mm); 459 mm (szafa o głębokości 600 mm),
- Przepusty kablowe na tylnej stronie, w dachu i w podstawie (otwory wstępnie wycięte),
- Rozmiary tylnych otworów (szer. x wys. w mm): 100x350 mm (7U); 240x350 mm (9U); 380x350 mm (12U i 16U),
- Dach jest przygotowany do montażu wentylatorów (wycięte otwory),
- Szczeliny wentylacyjne dla aktywnej i pasywnej wentylacji i wyciągu,
- 5 punktów uziemienia (1x podstawa, 2x ściana boczna i 2x drzwi przednie),
- W komplecie zestaw montażowy (śruby, nakrętki klatkowe, podkładki),
- Szafa jest kompletnie zamontowana.



Podsumowanie produktu

Szafki naścienne z serii Dynamic Basic zostały zaprojektowane z myślą o przyjaznej dla użytkownika instalacji aktywnych i pasywnych komponentów sieciowych, przy jednoczesnym uporządkowaniu okablowania. Każda szafka składa się z mocnej blachy stalowej o grubości do 1,2 mm, która zapewnia bardzo dobrą stabilność dzięki solidnej stalowej konstrukcji. Malowanie odbywa się metodą proszkową. Drzwi i panele boczne są łatwe do zdemontowania, a ogranicznik drzwi można wymienić. W dachu znajdują się szczeliny wentylacyjne dla lepszej cyrkulacji powietrza. Każda szafka do montażu ściennego zawiera jedną parę (dwie sztuki) zamontowanych wewnątrz szyn profilowych 482,6 mm (19") (szafki do montażu ściennego od głębokości 600 mm zawierają dwie pary). Są one ocynkowane, z oznaczeniem jednostki wysokości i o zmiennej głębokości. Ważnym aspektem dla każdej instalacji jest prowadzenie kabli. Dach, cokół i tylna strona każdej szafy wyposażone są we wstępnie przygotowane przepusty kablowe. Bogate portfolio akcesoriów do prowadzenia kabli, półek itp. pomoże spełnić wiele wymagań w codziennym użytkowaniu.

Zestawienie symboli produktów

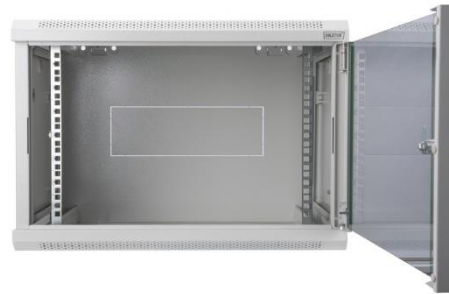
Kod produktu	Jednostka wysokości (U)	Jednostka wysokości (U)	Kolor
DN-19 07-U-EC	600x450 mm	7	Szary (RAL 7035)
DN-19 09-U-EC		9	
DN-19 12-U-EC		12	
DN-19 16-U-EC		16	
DN-19 07-U-EC-SW		7	Czarny (RAL 9005)
DN-19 09-U-EC-SW		9	
DN-19 12-U-EC-SW		12	
DN-19 16-U-EC-SW		16	
DN-19 07U-6/6-EC	600x600 mm	7	Szary (RAL 7035)
DN-19 09U-6/6-EC		9	
DN-19 12U-6/6-EC		12	
DN-19 16U-6/6-EC		16	
DN-19 07U-6/6-EC-SW		7	Czarny (RAL 9005)
DN-19 09U-6/6-EC-SW		9	
DN-19 12U-6/6-EC-SW		12	
DN-19 16U-6/6-EC-SW		16	

Informacje logistyczne

Jednostka wysokości (U)	Wysokość (mm)	Wymiary produktu (WxSxG) w mm	Wymiary paczki (WxSxG) w mm	Waga netto/brutto w kg
7U	416 mm	600x450 mm	480x660x510 mm	16,5 kg / 18,0 kg
		600x600 mm	480x660x660 mm	24,0 kg / 25,0 kg
9U	505 mm	600x450 mm	565x660x510 mm	17,5 kg / 19,0 kg
		600x600 mm	565x660x660 mm	26,0 kg / 28,0 kg
12U	638 mm	600x450 mm	695x660x510 mm	22,0 kg / 23,5 kg
		600x600 mm	695x660x660 mm	29,0 kg / 30,5 kg
16U	816 mm	600x450 mm	875x660x510 mm	26,0 kg / 28,0 kg
		600x600 mm	875x660x660 mm	34,0 kg / 35,0 kg



Zdjęcia produktu



Rysunki techniczne

