



MODUŁ BATERII UPS



Skrócona instrukcja instalacji

DN-170120/ DN-170121/





DN-170122/ DN-170123

Spis treści

1. Wstęp.....	3
2. Zawartość opakowania	3
3. Wskazówki dotyczące bezpieczeństwa	3
4. Opis płyty tylnej.....	4
5. Konfiguracja	5

Specjalne symbole

Poniżej przedstawione są przykłady symboli zastosowanych na zasilaczu UPS lub akcesoriach w celu zwrócenia uwagi na ważne informacje:

	NIEBEZPIECZEŃSTWO PORAŻENIA PRĄDEM ELEKTRYCZNYM – należy przestrzegać ostrzeżeń z symbolem niebezpieczeństwa porażeniem prądem elektrycznym.
	UWAGA: NALEŻY ZAPOZNAĆ SIĘ Z INSTRUKCJĄ OBSŁUGI – więcej informacji, m.in. istotne instrukcje obsługi i serwisowania/konserwacji, można znaleźć w instrukcji obsługi.
	Ten symbol oznacza, że nie wolno wyrzucać zasilacza UPS ani akumulatorów zasilacza UPS razem z odpadami domowymi. Ten produkt zawiera szczelne akumulatory kwasowo-ołowiowe i należy go odpowiednio zutylizować. Aby uzyskać więcej informacji, należy skontaktować się z lokalnym punktem recyklingu / przetwarzania odpadów wtórnych lub punktem zbiórki odpadów niebezpiecznych.
	Ten symbol oznacza, że nie należy wyrzucać zużytych urządzeń elektrycznych i elektronicznych (WEEE) wraz z odpadami domowymi. W celu prawidłowej utylizacji należy skontaktować się z lokalnym punktem recyklingu / przetwarzania odpadów wtórnych lub punktem zbiórki odpadów niebezpiecznych.

1. Wstęp

Rozszerzający zestaw akumulatorów można dodać do urządzenia UPS, aby wydłużyć dostępny czas pracy na baterię. Do zasilacza UPS można zainstalować maksymalnie cztery zasilacze EB.

2. Zawartość opakowania

Należy sprawdzić dostarczone akcesoria i porównać z listą przewozową, a jeśli brakuje jakichkolwiek części, skontaktować się ze sprzedawcą.

- 1x zestaw baterii
- 1x podręcznik użytkownika
- 1x kabel zasilania prądem przemiennym (AC)
- 1x podstawa z tworzywa sztucznego
- 1x kabel EBP

3. Wskazówki dotyczące bezpieczeństwa

WAŻNE INSTRUKCJE DOTYCZĄCE BEZPIECZEŃSTWA – ZACHOWAĆ TE INSTRUKCJE DO WGLĄDU NA PRZYSZŁOŚĆ

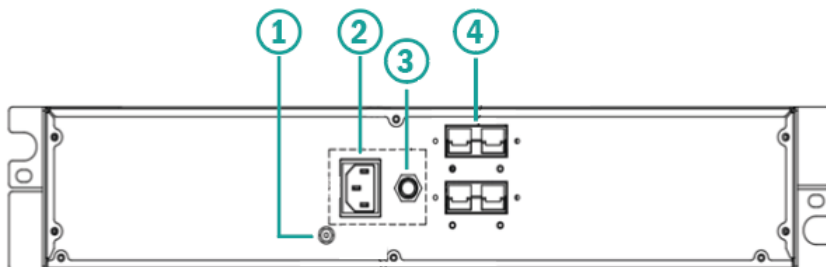
Niniejsza instrukcja zawiera ważne informacje, których należy przestrzegać podczas instalacji i serwisowania/konserwacji akumulatora o zwiększonej pojemności (Extended Battery Pack (EPB)). Należy przeczytać wszystkie instrukcje przed rozpoczęciem używania urządzenia i zachować niniejszą instrukcję do wglądu na przyszłość.



PRZESTROGA

- Akumulatory stwarzają ryzyko porażenia prądem elektrycznym lub poparzenia w wyniku wysokiego prądu zwarciovego. Należy przestrzegać odpowiednich środków ostrożności. Serwisowanie powinno być wykonywane przez wykwalifikowany personel serwisowy, zaznajomiony z akumulatorami i niezbędnymi środkami ostrożności. Nieupoważniony personel nie może zbliżyć się do akumulatorów.
- Baterie należy odpowiednio zutylizować. Należy przestrzegać lokalnych przepisów dotyczących utylizacji.
- Nigdy nie wrzucać akumulatorów do ognia. Akumulatory mogą eksplodować, jeśli zostaną wystawione na działanie otwartego ognia.

4. Opis płyty tylnej



1	Otwór na wkręt GND	2	Gniazdo wejściowe zasilania prądem przemiennym (AC)
3	Przerywacz obwodu	4	Terminal SB50

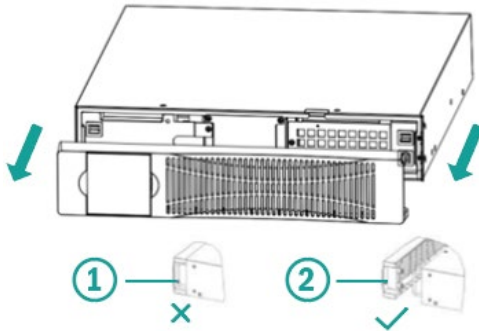
5. Konfiguracja

Kontrola sprzętu

Jeśli urządzenie zostało uszkodzone podczas transportu, należy zachować pudełko transportowe i materiały opakowania dla dostawcy usług kurierskich lub punktu zakupu urządzenia, a następnie złożyć reklamację z tytułu szkód powstałych w transporcie. Jeśli po otrzymaniu urządzenia użytkownik odkryje jakieś uszkodzenie, należy zgłosić roszczenie z tytułu ukrytych wad.

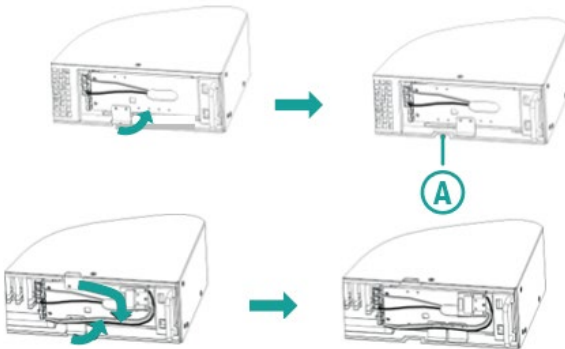
W ten sposób można zainstalować opcjonalne moduły EBP do zasilacza UPS:

1. Zdjąć przednią pokrywę każdego EBP. Należy nacisnąć bok z panelem sterowania, przytrzymać drugą stronę i szybko wyciągnąć, a następnie wyciągnąć drugą stronę z wyświetlaczem.
2. Zdjąć przednią pokrywę zasilacza UPS. Należy nacisnąć bok panelu sterowania z wyświetlaczem LCD, przytrzymać drugą stronę i szybko wyciągnąć, a następnie wyciągnąć drugą stronę z wyświetlaczem. Płaski kabel taśmowy łączy panel sterowania LCD z zasilaczem UPS. Nie należy ciągnąć ani odłączać kabla. Podczas zdejmowania panelu sterowania należy postępować zgodnie ze wskazówkami na poniższym rysunku, zamiast odłączania od lewej strony.



1	Niewłaściwe jest wyciąganie przedniej pokrywy z uchwytu.
2	Prawidłowa metoda to odłączenie przedniej pokrywy od płyty.

3. Na spodzie przedniej pokrywy zasilacza UPS (A) należy wyjąć przelotkę na kabel EBP.

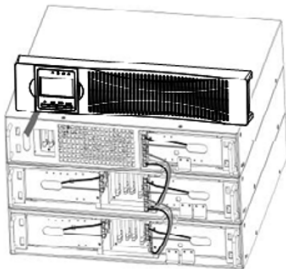


4. Podłączyć kabel/kable EBP do złącza/złączy akumulatora.
- Podczas podłączania EBP do zasilacza UPS może wystąpić niewielka ilość wyładowań łukowych. Jest to normalne i nie stanowi zagrożenia dla personelu. Szybko i solidnie podłączyć kabel EBP do złącza akumulatora UPS. Połączyć kolory: czerwony z

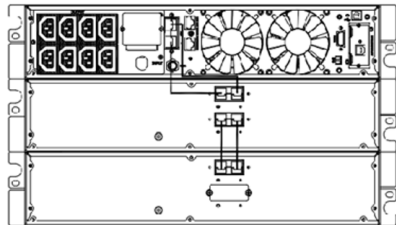
czzerwonym, czarny z czarnym i żółty z żółtym. Należy docisnąć mocno obie części, aby zapewnić prawidłowe połączenie.

- Aby podłączyć drugi EBP, należy odłączyć złącze EBP pierwszego EBP i delikatnie pociągnąć, aby przedłużyć okablowanie do złącza EBP drugiego EBP. Powtórzyć ten proces dla wszystkich dodatkowych EBP.
- Drugie połączenie jest wykonywane przez płytę tylną
 - Należy zdjąć „pokrywę zacisków akumulatora” z tyłu urządzenia UPS i „górną pokrywę zacisków akumulatora” z tyłu zestawu akumulatorów.
 - Połączyć oba bieguny za pomocą kabla do akumulatora, który wchodzi w zakres dostawy. Kabel posiada złącza SBS50 na obu końcach.
 - Jeśli potrzebnych jest więcej akumulatorów, należy zdjąć dolną pokrywę zacisków akumulatora, aby podłączyć następny akumulator.
- Wskazówka: Zwrócić uwagę na elektrody dodatnie i ujemne

Wskazówka: Do zasilacza UPS można podłączyć maksymalnie cztery zasilacze EB.



Płyta przednia



Płyta tylna

5. Należy upewnić się, że połączenia EBP są bezpieczne i że każdy kabel ma odpowiedni promień zgięcia i jest zapewniona rezerwa do odciążenia.
6. Ponownie założyć przednią pokrywę EBP.
 - Aby ponownie założyć pokrywę, należy się upewnić, że kable EBP są poprowadzone przez otwory w pokrywie EBP, a pokrywa jest połączona z hakiem pokrywy blisko lewej strony szafki EBP. Powtórzyć ten proces dla każdego kolejnego EBP.
 - Należy umieścić przednią osłonę stroną z wyświetlaczem na przyłączy osłony, umieścić drugą stronę na pozostałych dwóch przyłączach i docisnąć osłonę, aż zostanie mocno osadzona na obudowie.
7. Należy upewnić się, że wszystkie kable łączące UPS i EBP są poprowadzone za panelami przednimi i poza zasięgiem użytkowników.

Jest to produkt klasy A. W warunkach domowych produkt ten może powodować zakłócenia radiowe. W takim przypadku konieczne może być podjęcie przez użytkownika odpowiednich środków zaradczych.

Niniejszym Assmann Electronic GmbH oświadcza, że deklaracja zgodności jest dostarczana z przesyłką. Jeżeli w przesyłce nie ma deklaracji zgodności, można się o nią zwrócić na niżej wymieniony adres producenta.

www.assmann.com

Assmann Electronic GmbH

Auf dem Schüffel 3

58513 Lüdenscheid

Niemcy

