



UPS AKÜ MODÜLÜ



Hızlı Kurulum Kılavuzu

DN-170120/ DN-170121/





DN-170122/ DN-170123

İçindekiler tablosu

1. Giriş	3
2. Paket içeriği	3
3. Güvenlik talimatları	3
4. Arka pano açıklaması	4
5. Donatım	4

Özel semboller

Aşağıda, önemli bilgiler konusunda uyarıda bulunmak için UPS veya aksesuarlar üzerinde kullanılan sembellere örnekler verilmiştir:

	ELEKTRİK ÇARPMASI TEHLİKESİ – Elektrik çarpması tehlikesi sembolü bulunan uyarı notunu dikkate alın.
	DİKKAT: KULLANIM TALIMATLARI İÇİN REFERANS – Önemli kullanım ve bakım talimatları ve benzeri hakkında daha fazla bilgi için lütfen kullanım kılavuzunuza bakın.
	Bu sembol, UPS'i veya UPS akülerini evsel atıklara atmamanız gerektiğini belirtir. Bu ürün mühürlü kurşun-asit piller içerir ve uygun şekilde imha edilmelidir. Daha fazla bilgi için bölgenizdeki geri dönüşüm/geri kazanım veya tehlikeli atık merkezine başvurun.
	Bu sembol, atık elektrikli ve elektronik ekipmanı (WEEE) evsel atıklarla birlikte atmamanız gerektiğini belirtir. Uygun şekilde imha etmek için bölgenizdeki geri dönüşüm/geri kazanım veya tehlikeli atık merkezine başvurun

1. Giriş

Geniřletilmiş pil paketi, kullanılabilir pil süresini uzatmak için UPS'ye eklenebilir. UPS ile birlikte dört adede kadar EB PS kurulabilir.

2. Paket içeriđi

Aksesuarları ambalaj listesine göre kontrol edin ve herhangi bir parça eksikse bayi ile iletişime geçin.

- 1x Pil paketi
- 1x Kullanıcı el kitabı
- 1x AC giriş kablosu
- 1x Plastik taban
- 1x EBP kablosu

3. Güvenlik talimatları

ÖNEMLİ GÜVENLİK TALİMATLARI – BU TALİMATLARI İLERİDE BAŞVURMAK ÜZERE SAKLAYIN.

Bu kılavuz, Extended Battery Pack (EPB) takarken ve bakımını yaparken uymanız gereken önemli bilgileri içerir. Lütfen üniteyi çalıştırmadan önce tüm talimatları okuyun ve bu kılavuzu ileride başvurmak üzere saklayın.

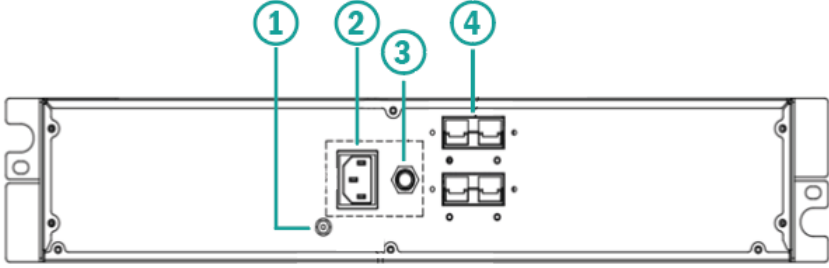


DİKKAT

- Pillerde, yüksek kısa devre akımı nedeniyle elektrik çarpması veya yanma riski vardır. Uygun önlemleri alın. Bakımın, piller ve gerekli önlemler hakkında bilgi sahibi olan kalifiye servis personeli tarafından yapılması gerekir. Yetkisiz personel pillerden uzak durmalıdır.

- Piller uygun şekilde imha edilmelidir. İmha için yerel yönetmeliklere uyun.
- Pilleri asla ateşe atarak imha etmeyin. Piller açık aleve maruz kalırsa patlayabilir.

4. Arka pano açıklaması



1	GND vida deliği	2	AC giriş soketi
3	Devre kesici	4	SB50 terminal

5. Donatım

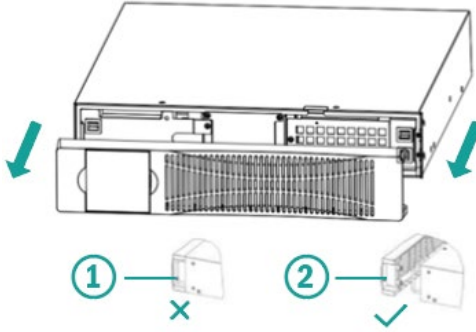
Ekipman denetimi

Bir ünite nakliye sırasında hasar görmüşse, nakliye kartonlarını ve ambalaj malzemelerini taşıyıcıya veya üniteyi satın aldığınız yere geri verin ve nakliye hasarı için talepte bulunun. Üniteyi kabul ettikten sonra hasar tespit etmeniz halinde, gizli hasar için talepte bulunun.

Bir UPS için isteğe bağlı olarak EBP(ler)'i kurmak için:

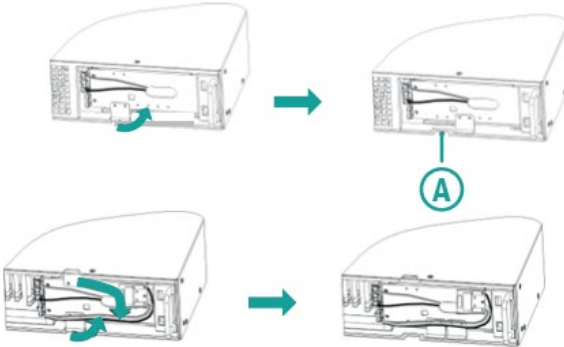
1. Her EBP'nin ön kapağını çıkarın. Kontrol paneli tarafına bastırın, diğer tarafı tutun ve hızlıca dışarı çekin, ardından göstergenin bulunduğu diğer tarafı dışarı çekin.

2. UPS'nin ön kapağını çıkarın. Kontrol panelinin LCD göstergeli tarafına bastırın, diğer tarafı tutun ve hızlıca dışarı çekin, ardından ekranın bulunduğu diğer tarafı dışarı çekin. Bir şerit kablo LCD kontrol panelini UPS'ye bağlar. Kabloyu çekmeyin veya çıkarmayın. Kontrol panelini çıkarırken, sol taraf yerine aşağıdaki resimde gösterildiği şekilde ilerleyin.



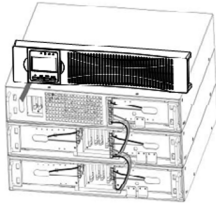
1	Ön kapağın koldan dışarı çekilmesi yanlıştır.
2	Ön kapağı panelden çekerek çıkarmak doğrudur.

3. UPS ön kapağının (A) alt tarafında, EBP kablo kesitini çıkarın.

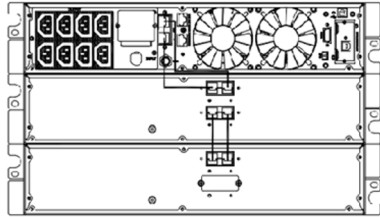


4. EBP kablosunu/kablolarını pil konektörüne/konektörlerine takın.
- Bir EBP'yi UPS'ye bağlarken, az miktarda elektrik arki oluşabilir. Bu durum normaldir ve çalışanlar için tehlike oluşturmaz. EBP kablosunu hızlı ve sıkı bir şekilde UPS'in pil konektörüne takın. Kırmızıyı kırmızıya, siyahı siyaha ve sarıyı sarıya bağlayın. Düzgün bir bağlantı sağlamak için iki parçayı birbirine sıkıca bastırın.
 - İkinci bir EBP bağlamak için, ilk EBP üzerindeki EBP konektörünü ayırın ve kabloyu ikinci EBP üzerindeki EBP konektörüne uzatmak için hafifçe çekin. Bu prosedürü diğer tüm EBP'ler için tekrarlayın.
 - Diğer bağlantı arka duvar üzerinden yapılır
 - UPS'nin arka tarafındaki "pil kutup kapağını" ve pil paketinin arka tarafındaki "üst pil kutup kapağını" çıkarın.
 - İki kutubu teslimat kapsamında gelen pil kablosu ile bağlayın. Kablonun her iki ucunda da SBS50 konnektörleri bulunur.
 - Daha fazla pil gerekiyorsa, bir sonraki pili bağlamak için alt pil kutup kapağını çıkarın.
 - Bilgi: Pozitif ve negatif elektrotlara dikkat edin

Bilgi: UPS'e dört adede kadar EBPS bağlanabilir.



Ön panel



Arka pano

5. EBP bağlantılarının sıkı olduğundan ve her kablo için uygun bir bükülme yarıçapı ve yük azaltma olduğundan emin olun.
6. EBP ön kapağını yerine takın.
 - Kapağı tekrar takmak için, EBP kablolarının EBP kapak deliklerinden geçirildiğinden ve kapağın EBP kabininin sol tarafına yakın kapak kancasına bağlandığından emin olun. Bu işlemi her bir ek EBP için tekrarlayın.
 - Ön panelin gösterge bulunan tarafını paneldeki konnektöre takın, diğer tarafı diğer iki konnektöre bağlayın ve paneli muhafazaya sıkıca tutturulana kadar bastırın.
7. UPS ve EBP (ler)i birleştiren tüm kabloların ön kapakların arkasına yönlendirildiğinden ve kullanıcılar tarafından bunlara erişilemediğinden emin olun.

Bu, A Sınıfı bir üründür. Bu ürün ev ortamında radyo parazitine neden olabilir. Bu durumda kullanıcının uygun önlemler alması gerekebilir.

İşbu belgeyle Assmann Electronic GmbH, Uygunluk Beyanının sevkiyat içeriğine dâhil olduğunu beyan eder. Uygunluk Beyanı eksikse aşağıdaki belirtilen üretici adresinden postayla isteyebilirsiniz.

www.assmann.com

Assmann Electronic GmbH

Auf dem Schüffel 3

58513 Lüdenscheid

Almanya

