



DIGITUS ONLINE KGK SİSTEMLERİ İÇİN SNMP VE WEB KARTLARI

Hızlı kurulum kılavuzu

DN-170100-1

DN-170093-96 / DN-170106-07 için

1. Genel bakış

Digitus SNMP kartı, SNMPv1/v2 ve v3 protokolünü destekler, e-posta uyarısı, geçmiş etkinlikler ve eski verilerin kaydı gibi özellikler sunar.

2. Fonksiyonlar

- Birden fazla işletim sistemini destekler (Windows, Mac, Linux)
- KGK ağ üzerinden uzaktan izlenebilir
- Web tabanlı kullanıcı arayüzü gerçekleştirilebilir
- E-posta uyarısını destekler
- Çoklu kullanıcı izinlerinin yönetimi
- DHCP'yi destekler
- KGK fonksiyonlarının uzaktan öz sınaması, kapatılması ve yeniden başlatılmasını destekler (KGK desteği gereklidir)
- Planlı görev desteği (zaman kontrollü öz sınama, açma ve kapatma)
- Geçmiş verileri kaydetmek için geçmiş etkinlikler ve fonksiyonlar
- KGK uzaktan izleme ve yönetim, HTTP, SNMP, Modbus TCP/IP üzerinden yapılabilir
- Tam cihaz etkinlik yönetimi (etkinlik kaydı ve bildirim dahil)

3. Özellikler

1. Ağ kurma yöntemleri: IP tabanlı LAN, WAN, Internet, kablosuz Ethernet vb
2. Kullanıcı haklarının yönetimi, güvenli, gizli ve güvenilir
3. Web sitesi yapılandırması desteği
4. Planlanmış görev fonksiyonunu destekler, planlı KGK açma/kapatma, planlı pil boşaltımı gibi ayarları destekler

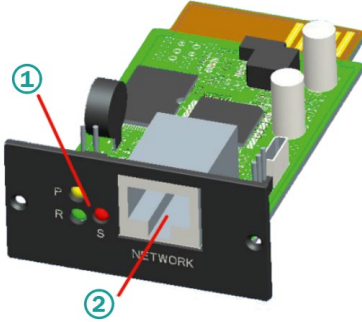
5. 50.000 gemiř veri ve 50.000 gemiř etkinlik kaydını destekler
6. ok uzun mrl yerleřik sistem saati, otomatik zaman senkronizasyonu iin otomatik zaman lmn destekler
7. SNMP V1/V2/V3, HTTP, Modbus TCP/IP ve dięer aę protokollerini destekler
8. IPV6'yı destekler

4. Paket ierięi

- DIGITUS® SNMP kartı
- Hızlı kurulum kılavuzu

5. Aę arabirimleri

Anahtara baęlanmak iin 10/100M RJ45 Ethernet arabirimi



- 1 Durum gstergesi
- 2 Aę arabirimi

5.1 Kontrol ışıklarının tanımı

- Sarı çalışma göstergesi (Power), her zaman yanar
- Kırmızı durum göstergesi (Status) normal çalışmada kapalıdır, arıza durumunda yanar
- Yeşil çalışma göstergesi (Run) program normal çalıştığında yanıp söner

5.2 Kurulum ve bağlantı

- SNMP kartını ilgili KGK soketine takın (Intelligent Slot).
- SNMP kartını bir ağ kablosuyla bilgisayara bağlayın

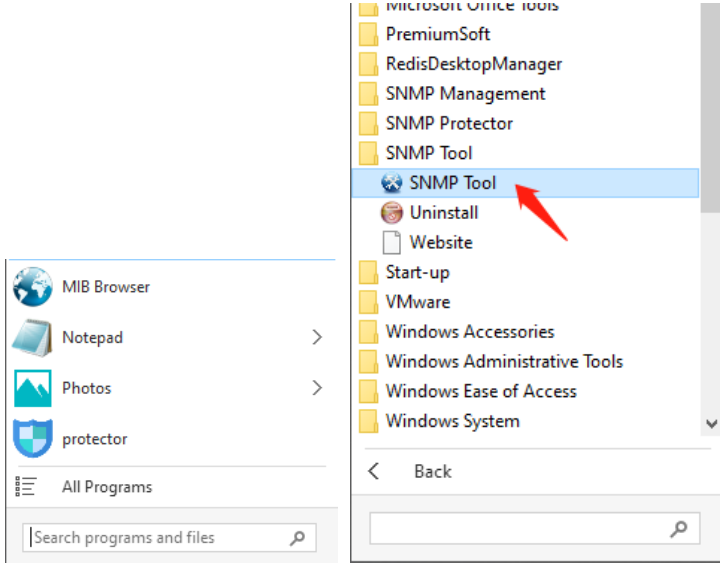
6. SNMP aracı kurulumu ve kullanımı

Kurulum dosyalarını

<https://de.assmann.shop/en/Network-and-Server-Cabinets/Power-Supply/Uninterruptible-Power-Supply-UPS/Accessories/SNMP-WEB-Card>

adresinden indirin ve yazılımın kurulumunu başlatmak için "SNMP_Tool_20xxxxxx_V1.x.x.exe" dosyasını açın.

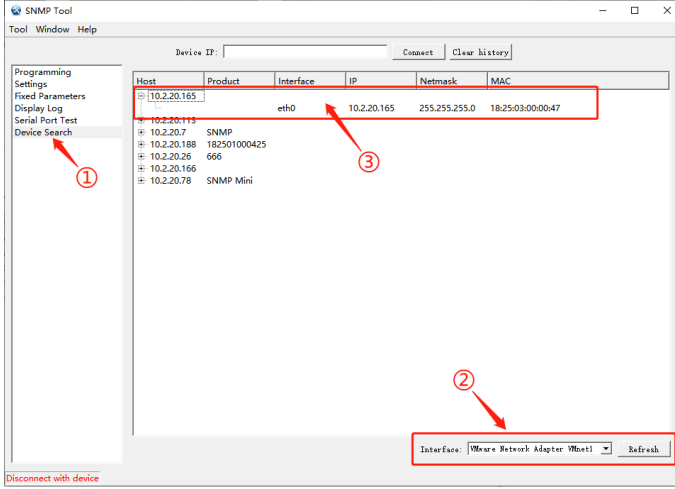
Kurulumdan sonra yazılımın simgesini "Başlat menüsü-Tüm programlar-SNMP_Tool" olarak bulabilirsiniz.



Cihazların IP adreslerini arayın:

Kurulu "SNMP Tool" ile SNMP kartının IP adresini arayın.

1. "Cihaz arama" ögesine tıklayın.
2. Mevcut ağ bağlantısını seçin ve LAN'daki SNMP kartının IP'sini sorgulamak için "Yenile" ögesine tıklayın.



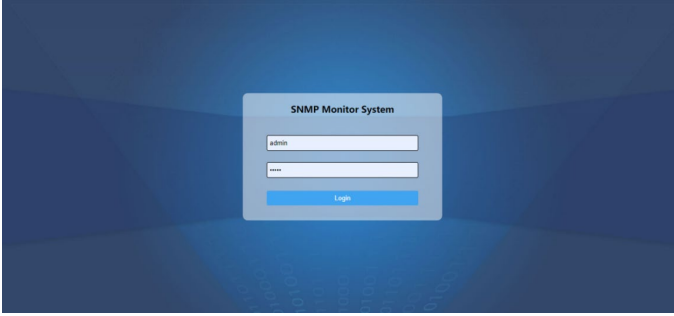
7. Web'de oturum açma

Router ile bilgisayarı ve SNMP kartını bağlayın ve IP adresini aramak için SNMP_Tool aracını kullanın. SNMP izleme sistemine giriş yapmak için tarayıcıya IP adresini girin.

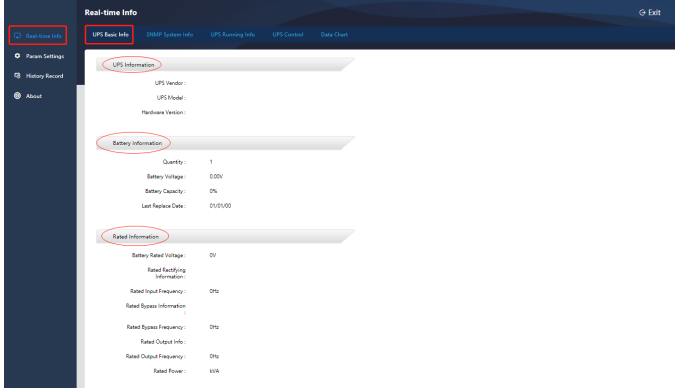
Bilgi: Oturum açmadan önce bilgisayarın IP adresini değiştirin ve bilgisayarın IP adresi ile SNMP kartının IP adresinin aynı ağ segmentinde bulunduğundan emin olun.

Standart hesap: admin

Standart şifre: admin



Başarılı bir şekilde oturum açtıktan sonra ana sayfa aşağıdaki gibi gösterilir ve ilgili fonksiyonları yapılandırmak için sol taraftaki menüye tıklayabilirsiniz.



Bilgi: Daha fazla bilgi edinmek için web mağazasındaki kullanıcı kılavuzuna göz atın:

<https://de.assmann.shop/en/Network-and-Server-Cabinets/Power-Supply/Uninterruptible-Power-Supply-UPS/Accessories/SNMP-WEB-Card>

Assmann Electronic GmbH, işbu belgede uygunluk beyanının teslimat kapsamının bir parçası olduğunu beyan eder. Teslimat kapsamında uygunluk beyanı yoksa, üreticinin aşağıda verilen adresinden posta yoluyla talep edebilirsiniz.

www.assmann.com

Assmann Electronic GmbH
Auf dem Schüffel 3
58513 Lüdenscheid
Almanya

