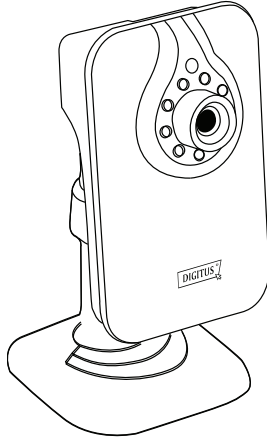




DIGITUS Plug&View OptiView



Hızlı Kurulum Kılavuzu
DN-16028

Giriş:

DIGITUS, kamera kurulumu için karmaşık ağ ayarını önlemek üzere P2P Bulut hizmetini sunar. Tek ihtiyacınız olan, aşağıdaki 3 basit adımı 1 dakikada tamamlayarak sadece “Plug & View”.

Kurulum Prosedürü:

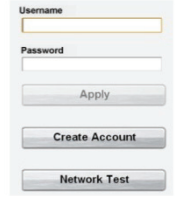
1. Kamerayı açın ve kameradan yönlendiriciye bir Ethernet kablosu takın. (Şekil 1) Başlatmak için kamera için 20 saniye bekleyiniz.



Şekil 1

2. “DIGITUS Plug&View” uygulamasını uygulama mağazasından veya Google Play’den indirin ve bu uygulamayı cep telefonunuzdan çalıştırarak hesaba bağlanın (Şekil 2).

Alternatif olarak, kamera aynı zamanda bilgisayarınızdaki/Dizüstü bilgisayarınızdaki tarayıcılar vasıtasıyla erişebilirsiniz: <http://www.mydigitus.net/>

Şekil 2, bir kullanıcı girişi ve hesap oluşturma ekranını göstermektedir. Ekran, 'Username' ve 'Password' alanları, 'Apply' butonu, 'Create Account' butonu ve 'Network Test' butonu ile donatılmıştır.

Şekil 2

Not: Google hesabınız yoksa lütfen ilk önce bir hesap ve parola oluşturun.


3. Mobil cihazınızdan “DIGITUS Plug&View” uygulamasını kullanarak bu kılavuzun [son sayfasındaki](#) QR kodunu taratarak kameraları hesabınızın altına ekleyin.

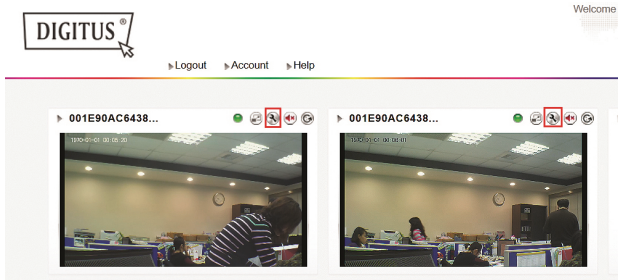
Alternatif olarak tarayıcı kullanıyorsanız MAC adresini ve Aktivasyon kodunu da manüel olarak girebilirsiniz.

Kamerayı ekledikten sonra artık her yerden canlı izleme özelliğini kullanabilirsiniz.

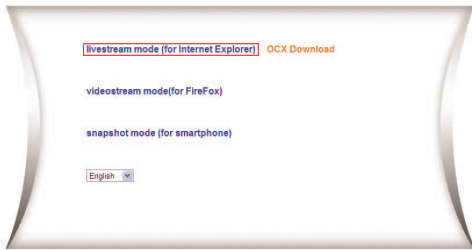
Kurulum Prosedürü (Kablosuz)

IP kamera ile Kablosuz yönlendirici / Erişim noktası arasındaki kablosuz (WiFi) bağlantı da aşağıdaki prosedürler takip edilerek kullanılabilir.

4. Ethernet kablosuyla kablolu bağlantı için Adım 1 ~ 3'ü tamamladıktan sonra <http://www.mydigitus.net/> adresinde oturum açın ve kameranın kullanıcı arayüzünü edinmek için ayar simgesine  tıklayın.



Ardından kameranın Web Kullanıcı Arayüzüne gireceksiniz. Lütfen girmek için canlı akışı seçin. Oturum açmak üzere hesap "admin" ve parola için "admin" girin.



5. Yapılandırma sayfasına girmek için “Tool bar” basın.



6. Bağlamak için “Wireless Lan Settings”e giderek kablosuz yönlendirici / erişim noktasını seçin. Ardından “Using Wireless Lan” seçeneği etkinleştirerek parolayı girin. Yeni WiFi ayarlarının etkin olabilmesi için “Submit” düğmesine basın ve bu kameranın kullanıcı arayüzünü kapatın.
7. Ardından Ethernet kablosunu çıkarın. Şimdi kameraya Plug&View uygulaması vasıtasıyla kablosuz olarak ya da <http://mydigitus.net> vasıtasıyla erişebilirsiniz.

Device basic information

- Device information
- Alias Settings
- Device date&Time Settings
- Record Path
- Alarm Service Settings
- Alarm Service Settings
- Mail Service Settings
- FTP Service Settings
- Alarm Log
- Network Configuration
- Basic Network Settings
- Wireless Lan Settings
- DDNS Service Settings
- PTZ configuration
- PTZ Settings
- User&Device manage
- Multi-Device Settings
- Users Settings
- Maintain
- Back

Wireless Lan Settings

ID	SSID	MAC	
1	My Network	00:D0:41:C8:84:3E	+
2	Digitus AP1	7C:F4:29:01:02:F4	+
3	Digitus AP2	BC:AE:C5:C3:C8:4C	+
4	Meeting AP	7C:F4:29:03:02:C7	+
5	DaQi/n1	7C:F4:29:00:04:80	+
6	Test	7C:F4:29:00:02:F4	+
7	xxx	7C:F4:29:03:01:83	+
8	Demo	00:26:18:1A:A7:90	+
9	QItest1	7C:F4:29:00:02:73	+

Wireless Network List

Using Wireless Lan

SSID

Network Type

Authentication

Share Key