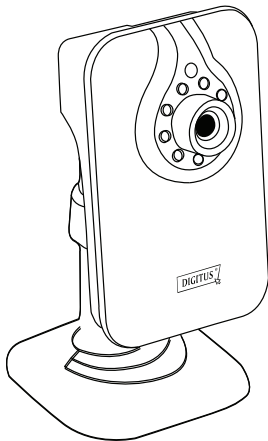




DIGITUS Plug&View OptiView



**Manual de Instalação Rápida
DN-16028**

Introdução:

A DIGITUS oferece o serviço Nuvem P2P para evitar as definições complicadas de rede para instalação de uma câmara. Apenas necessita do "Plug & View" com os seguintes três passos que se completam apenas num minuto.

Procedimentos de instalação:

1. Ligar a câmara e ligar o cabo Ethernet da câmara ao router. (Figura 1) Por favor, aguarde 20 segundos para que a câmara inicie.



Figura 1

2. Transferir a Aplicação "DIGITUS Plug & View" do armazenamento de Aplicações ou do Google Play e executar a aplicação a partir dos seus dispositivos móveis e iniciar sessão na conta com a respectiva palavra-passe (Figura 2).

Alternativamente pode aceder às câmaras através dos motores de busca do seu Computador/Rede acedendo a:

<http://www.mydigitus.net/>

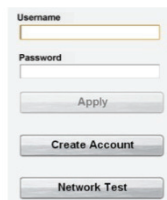


Figura 2

Nota: Se não possuir conta Google, deve primeiro criar uma conta e a respectiva palavra-passe.


3. Adicionar câmaras à sua conta procurando o código QR na [última página](#) deste QIG usando a aplicação "DIGITUS Plug & View" a partir dos seus dispositivos móveis.

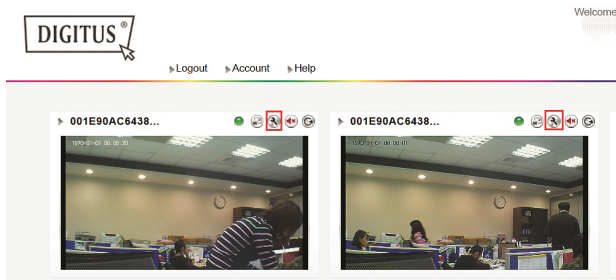
Alternativamente, se estiver a utilizar o motor de busca, pode digitar o endereço MAC e também o código de activação.

Depois de adicionar a câmara, agora pode ter uma visualização ao vivo em qualquer momento, em qualquer lugar.

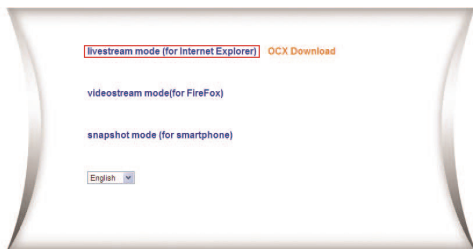
Procedimentos de instalação (Sem fios)

A ligação sem fios (Wi-Fi) entre a câmara IP e o router Sem Fios / Ponto de acesso está também disponível com os seguintes procedimentos.

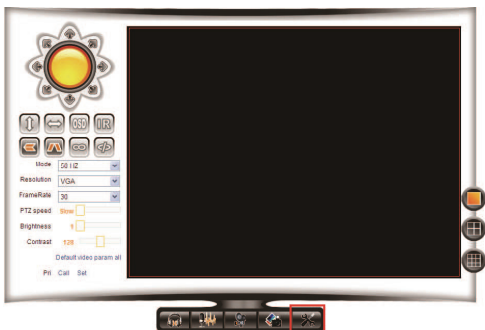
- Depois de completar os Passos 1 ~ 3 para ligação com fios com cabo Ethernet, deve iniciar sessão em <http://www.mydigitus.net/>, e clicar no ícone de definições  para entrar no interface do utilizador da câmara.



Depois entrará no Interface Internet do Utilizador das câmaras. Deve seleccionar o modo Livestream para entrar. Digitar "admin" para a conta e a palavra-passe "admin" para iniciar sessão.



5. Premir a "Tool bar" para entrar na página de configuração.



6. Ir para "Wireless Lan Settings" e seleccionar o router sem fios/ ponto de acesso ao qual pretende ligar-se. Depois activar "Using Wireless Lan" e digitar a palavra-passe. Premir "Submit" para activar a nova definição Wi-Fi e fechar esta janela do interface do utilizador da câmara.
7. Depois desligar o cabo Ethernet. Agora pode aceder à câmara sem fios através da aplicação Plug & View ou através de <http://mydigitus.net>.

Wireless Lan Settings				
ID	SSID	MAC		
1	My Network	00:00:41:C8:84:3E		
2	Digitus AP1	7C:F4:29:01:02:DF		
3	Digitus AP2	BC:AE:C5:C3:C8:4C		
4	Meeting AP	7C:F4:29:03:02:C7		
5	DaQi/n1	7C:F4:29:00:04:80		
6	Test	7C:F4:29:00:02:F4		
7	xxx	7C:F4:29:03:01:83		
8	Demo	00:20:18:U/A/50		
9	04test1	7C:F4:29:00:02:73		

Using Wireless Lan

SSID: Digitus AP1

Network Type: Infra

Authentication: WPA2-PSK Personal (AES)

Share Key: 1234567890

Buttons: Submit, Refresh