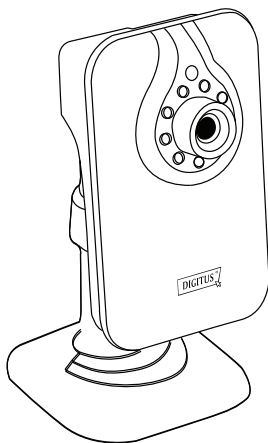




DIGITUS Plug&View OptiView



**Guida di installazione rapida
DN-16028**

Introduzione:

DIGITUS offre un servizio P2P Cloud per evitare quelle complicate impostazioni di rete per l'installazione della telecamera. Tutto ciò che serve è solo "Plug&View" con i seguenti 3 semplici passaggi completati entro 1 minuto.

Procedure di installazione:

1. Accendere la fotocamera e collegare il cavo Ethernet dalla telecamera al router. (Figura 1) Si prega di attendere 20 secondi per la fotocamera per avviare.



Figura 1

2. Scaricare l'APP "DIGITUS Plug&View" da App Store o Google Play ed eseguire questa APP dai dispositivi mobili ed accedere all'account con la password (Figura 2).

In alternativa, è anche possibile accedere alle telecamere via browser dal vostro computer/notebook da:

<http://www.mydigitus.net/>

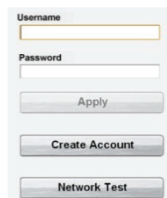


Figura 2

Nota: Se non si dispone di account Google, si prega di creare un account e una password.


3. Aggiungere telecamere nel proprio account facendo la scansione del codice QR sull' [ultima pagina](#) della presente guida di installazione rapida con l'APP "DIGITUS Plug&View" dai dispositivi mobili.

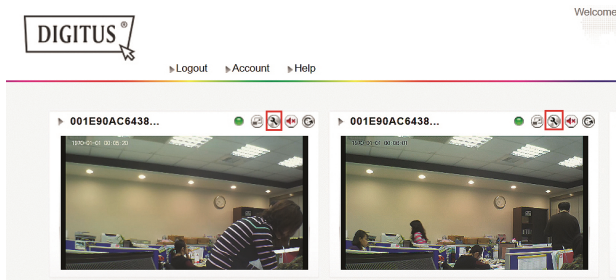
In alternativa, se si utilizza il browser, è possibile digitare l'indirizzo MAC e il codice di attivazione manualmente.

Dopo aver aggiunto la fotocamera, si può avere la visualizzazione dal vivo sempre e dovunque.

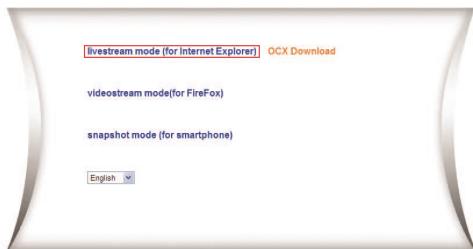
Procedure di installazione (Wireless)

La connessione wireless (WiFi) tra telecamere IP e router / access point wireless è disponibile anche con le seguenti procedure.

4. Dopo aver completato la Fase 1 ~ 3 per la connessione cablata con cavo Ethernet, effettuare il login su <http://www.mydigitus.net/>, e selezionare l'icona delle impostazioni  per entrare nell'interfaccia utente della fotocamera.



Poi si entrerà nell'interfaccia utente Web delle telecamere. Si prega di selezionare la modalità di streaming per entrare. Si prega di digitare "admin" per l'account e la password "admin" per accedere.



5. Premere il tasto "Barra degli strumenti" per accedere alla pagina di configurazione.



6. Vai su "Wireless Lan Settings" e selezionare il router/access point wireless a cui connettersi. Quindi attivare "Using Wireless Lan" e digitare la password. Premere il tasto "Submit" per rendere effettiva la nuova impostazione Wi-Fi e chiudere la finestra dell'interfaccia utente della telecamera.
7. Quindi, scollegare il cavo Ethernet. Ora è possibile accedere alla videocamera in modalità wireless tramite l'APP Plug&View o tramite <http://mydigitus.net>

Wireless Lan Settings			
ID	SSID	MAC	
1	M/ Network	00:00:41:C8:54:3E	...
2	Digitus AP1	7C:F4:29:00:02:F0	...
3	Digitus AP2	BC:AE:C5:C3:C6:4C	...
4	Meeting AP	7C:F4:29:00:02:C7	...
5	QADync1	7C:F4:29:00:04:80	...
6	Test	7C:F4:29:00:02:F4	...
7	xxx	7C:F4:29:00:01:B3	...
8	Demo	00:20:18:U/A/20	...
9	Q-Redt1	7C:F4:29:00:02:73	...

Wireless Network List

Using Wireless Lan

SSID: Digitus AP1

Network Type: Infra

Authentication: WPA2-PSK, Personal (AES)

Share Key: 1234567890

Buttons: Submit, Refresh