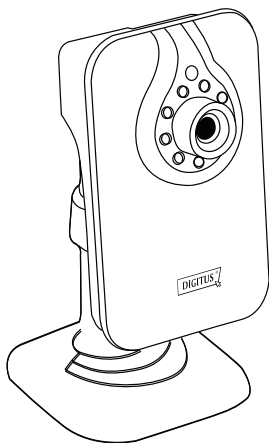




# **DIGITUS Plug&View OptiView**



**Guide d'installation rapide  
DN-16028**

## Introduction :

DIGITUS offre un service Cloud P2P pour éviter les configurations réseau compliquées d'installation de caméra. Il suffit d'exécuter l'application "Plug & View" avec les 3 étapes simples en 1 minute.

## Procédures d'installation :

1. Allumez la caméra et connectez le câble Ethernet de la caméra au routeur. (Figure 1) S'il vous plaît attendez 20 secondes pour que l'appareil photo pour démarrer.

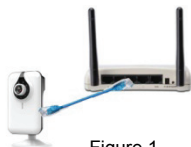


Figure 1

2. Téléchargez l'application "DIGITUS Plug&View" de l'App Store ou Google Play et l'exécuter à partir de votre appareil portable et se connecter au compte et mot de passe (Figure 2). Vous pouvez également accéder aux caméras via des navigateurs à partir de votre ordinateur/ordinateur portable en passant par : <http://www.mydigitus.net/>

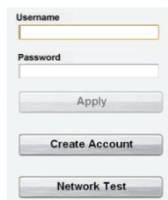


Figure 2

Remarque : Si vous n'avez pas de compte Google, il faut en créer un d'abord.


3. Ajoutez les caméras sous votre compte en cherchant le code QR à la [dernière page](#) du présent Guide d'installation rapide en utilisant l'application "DIGITUS Plug&View" de vos appareils portables.

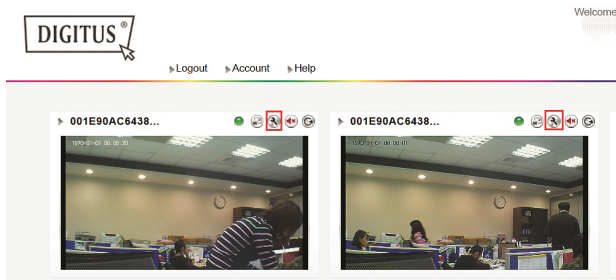
Vous pouvez également, si vous utilisez votre navigateur, entrer manuellement l'adresse MAC et le code d'activation.

Une fois la caméra ajoutée, vous pouvez avoir une visualisation en direct à tout instant de n'importe où.

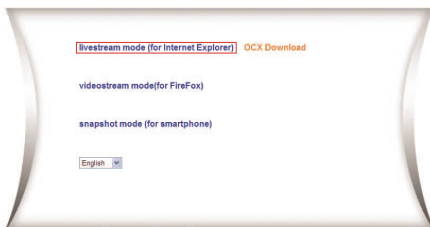
## Procédures d'installation (sans fil)

La connexion sans fil (WiFi) entre la caméra IP et un routeur/point d'accès sans fil est également possible en suivant les procédures ci-dessous.

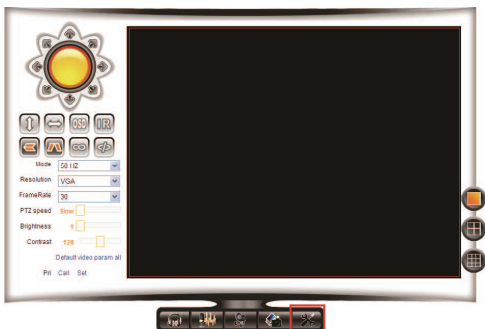
- Une fois les étapes 1 ~ 3 effectuées pour une connexion filaire avec un câble Ethernet, se connecter à <http://www.mydigitus.net/>, cliquez sur l'icône configuration  pour accéder à l'interface utilisateur de la caméra.



Vous accédez alors dans l'interface utilisateur Web de la caméra. Sélectionnez le mode diffusion en direct pour accéder. Entrez "admin" comme compte et "admin" comme mot de passe pour vous connecter.



- Appuyez sur "barre d'outils" pour accéder à la page de configuration.



- Allez dans "Wireless Lan Settings" et sélectionnez le routeur/point d'accès sans fil de connexion. Activez ensuite l'option "Using Wireless Lan" et entrez le mot de passe. Appuyez sur "Submit" pour que la nouvelle configuration WiFi prenne effet et fermez cette fenêtre d'interface utilisateur de la caméra.
- Débranchez le câble Ethernet. Vous pouvez accéder à la caméra sans fil via l'application Plug&View ou <http://mydigitus.net>

Wireless Lan Settings			
ID	SSID	MAC	
1	My Network	00:00:41:C8:84:3E	
2	Digitus AP1	7C:F4:29:08:02:CF	
3	Digitus AP2	BC:AE:C5:C3:C8:4C	
4	Meeting AP	7C:F4:29:08:02:C7	
5	Q+Djnc1	7C:F4:29:00:04:80	
6	Test	7C:F4:29:00:02:F4	
7	xxx	7C:F4:29:08:01:83	
8	Demo	99:29:18:U/A/39	
9	Q4scrt1	7C:F4:29:00:02:73	

Using Wireless Lan

SSID: Digitus AP1

Network Type: Infra

Authentication: WPA2-PSK Personal (AES)

Share Key: 1234567890

Buttons: [Scan], [Set], [Submit], [Refresh]