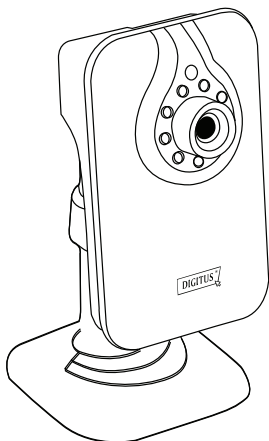




DIGITUS Plug&View OptiView



Guía de instalación rápida
DN-16028

Introducción:

DIGITUS ofrece el servicio Cloud P2P para evitar esos complicados ajustes de red para la instalación de la cámara. Todo lo que necesita hacer es "Plug & View" (conectar y ver), siguiendo estos 3 sencillos pasos que se completan en 1 minuto.

Procedimientos de Instalación:

1. Encienda la cámara y conecte el cable Ethernet entre la cámara y el router. (Figura 1) Por favor, espere 20 segundos para que la cámara para poner en marcha.



Figura 1

2. Descargue la Aplicación "DIGITUS Plug&View" de la APP store o de Google Play, ejecute esta aplicación en sus dispositivos móviles y registre una cuenta y contraseña (Figura 2). Como alternativa, también puede acceder a las cámaras a través de los navegadores de su Ordenador/Portátil, entrando a: <http://www.mydigitus.net/>

Username

Password

Apply
Create Account
Network Test

Figura 2

Nota: Si no dispone de una cuenta Google, por favor cree primero una cuenta y una contraseña.


3. Agregue las cámaras a su cuenta, escaneando el código QR de la [última página](#) de esta Guía, utilizando la aplicación "DIGITUS Plug&View" en sus dispositivos móviles.

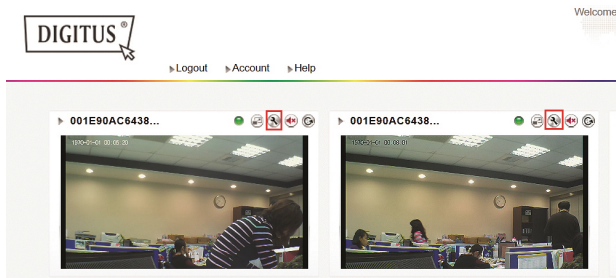
De manera alternativa, si utiliza el navegador, puede introducir manualmente la dirección MAC y el código de Activación.

Tras agregar la cámara, podrá acceder a su visualización en directo desde cualquier lugar.

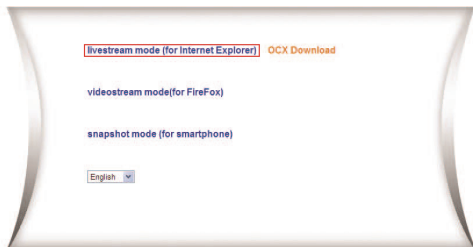
Procedimientos de Instalación (Inalámbrica)

Con los siguientes procedimientos, también está disponible la conexión Inalámbrica (WiFi) entre la cámara IP y el router/punto de acceso inalámbrico.

4. Tras realizar los pasos 1 ~ 3 para la conexión cableada con el cable Ethernet, inicie sesión en <http://www.mydigitus.net/>, y haga clic en el icono de ajustes  para entrar en la interfaz de usuario de la cámara.



Entonces accederá a la Interfaz de Usuario Web de las cámaras. Por favor, seleccione el modo de emisión en directo para acceder. Por favor teclee “admin” en la cuenta y la contraseña “admin” para iniciar sesión.



- Pulse “Tool bar” para acceder a la página de configuración.



- Vaya a “Wireless Lan Settings” y seleccione el router/punto de acceso inalámbrico al que conectarse. A continuación, habilite “Using Wireless Lan” e introduzca la contraseña. Pulse “Submit” para que los nuevos ajustes de WiFi surtan efecto y cierre esta ventana de la interfaz de usuario de la cámara.
- Después desconecte el cable Ethernet. Ahora puede acceder a la cámara de manera inalámbrica, mediante Plug&View APP o a través de <http://mydigitus.net>

