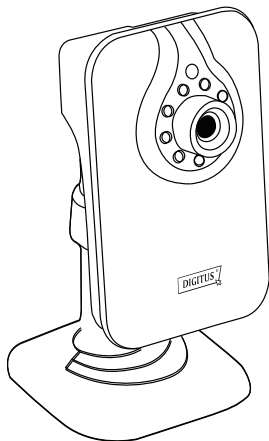




DIGITUS Plug&View OptiView



Kurzanleitung
DN-16028

Einleitung:

DIGITUS bietet P2P Cloud-Dienste an, um die komplizierte Netzwerkeinstellung zur Kamerainstallation zu vermeiden. Alles was Sie brauchen, ist nur die „Plug & View“, deren Installation mit folgenden 3 Schritten innerhalb von 1 Minute abgeschlossen ist.

Installationsverfahren:

1. Schalten Sie die Kamera ein und schließen Sie das Ethernetkabel an Kamera und Router an. (Abbildung 1) Bitte warten Sie 20 Sekunden, bis die Kamera startet.



Abbildung 1

2. Laden Sie die „DIGITUS Plug & View“-APP aus dem App-Store oder von Google-Play herunter. Führen Sie diese Anwendung auf den mobilen Geräten aus und melden Sie sich mit dem Passwort am Konto an (Abbildung 2).

Alternativ können Sie auch über den Browser Ihres Computers/Notebooks auf die Kamera zugreifen unter:

<http://www.mydigitus.net/>

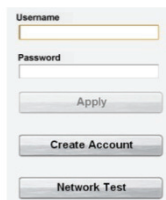


Abbildung 2

Hinweis: Wenn Sie kein Google-Konto besitzen, erstellen Sie bitte zuerst das Konto und das Passwort.


3. Fügen Sie die Kamera auf den mobilen Geräten unter Ihrem Konto durch Scannen des QR-Codes auf der letzten Seite dieser Kurzanleitung mit der „DIGITUS Plug & View“-APP hinzu.

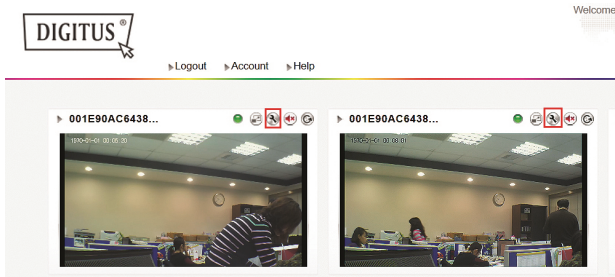
Alternativ können Sie bei Verwendung des Browsers die MAC-Adresse und Aktivierungscode manuell eingeben.

Nach dem Hinzufügen der Kamera haben Sie nun jederzeit und an jedem Ort eine Live-Ansicht.

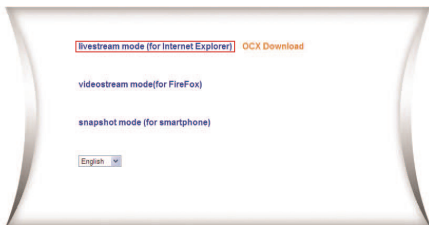
Installationsverfahren (WLAN)

Die drahtlose (WLAN) Verbindung zwischen IP-Kamera und WLAN-Router/Access Point kann auch mit dem folgenden Verfahren hergestellt werden.

4. Nach Abschluss von Schritt 1 bis 3 für eine drahtgebundene Verbindung mit dem Ethernetkabel melden Sie sich unter <http://www.mydigitus.net/> an und klicken Sie auf das Einstellungssymbol , um die Benutzeroberfläche für die Kamera aufzurufen.



Rufen Sie anschließend die Web-Benutzeroberfläche der Kamera auf. Bitte wählen Sie zum Aufrufen den Livestream-Modus. Bitte geben Sie zum Anmelden am Konto den Benutzernamen „admin“ und das Passwort „admin“ ein.



- Drücken Sie die Schaltfläche „Tool bar“, um die Konfigurationsseite aufzurufen.



- Gehen Sie zu „Wireless Lan Settings“ und wählen Sie den WLAN-Router / Access Point, mit dem Sie sich verbinden möchten. Dann aktivieren Sie „Using Wireless Lan“ und geben das Passwort ein. Drücken Sie „Submit“, um die neuen WLAN-Einstellungen zu übernehmen und schließen Sie dieses Fenster der Kamera-Benutzeroberfläche.
- Stecken Sie anschließend das Ethernetkabel ab. Jetzt können Sie drahtlos auf die Kamera über die Plug & View-APP oder über <http://mydigitus.net> zugreifen.

Wireless Lan Settings

ID	SSID	MAC	Signal
1	My Network	00:00:41:C8:84:3E	
2	Digitus AP1	7C:F4:29:09:02:DF	
3	Digitus AP2	BC:AE:C5:C3:C6:4C	
4	Meeting AP	7C:F4:29:09:02:C7	
5	Q&Q/mc1	7C:F4:29:09:04:80	
6	Test	7C:F4:29:09:02:F4	
7	xxx	7C:F4:29:09:01:83	
8	Demo	00:25:18:0A:7A:90	
9	Q&test1	7C:F4:29:09:02:73	

Using Wireless Lan:

SSID: Digitus AP1

Network Type: Infra

Authentication: WPA2-PSK Personal (AES)

Share Key: 1234567890

Buttons: Submit Refresh