



2 BAĞLANTI NOKTALI USB 2.0 KABLOSUZ ÇOK İŞLEVLİ AĞ SUNUCUSU, 300 Mbps



Kılavuz

DN-13024

İÇİNDEKİLER

BAŞLANGIÇ	2
Paket içeriğini kontrol edin:.....	2
Güç Gereksinimleri:	3
ÜRÜNE GENEL BAKIŞ	3
LED'ler	3
Bağlantı Noktaları ve Düğmeler	4
DONANIM KURULUMU	5
Sunucunuzu bir ağa bağlama	5
YAZILIM KURULUMU	5
Yazılım Yardımcı Programını Kurma.....	5
SUNUCU YAPILANDIRMASI	6
Aygıt Sunucunuzu Yapılandırma	6
USB Aygıt Sunucusunu Kullanma	7
NASIL YAPILIR: YAZDIRMA	8
Yazıcıyı Otomatik Bağlama.....	8
NASIL YAPILIR: TARAMA	10
Ağ Tarayıcısı	10
USB Depolama Cihazı	11

BAŞLANGIÇ

Paket içeriğini kontrol edin:

- Bir adet 2 bağlantı noktalı USB 2.0 Aygıt Sunucusu
- Print Control Center Software'i (Yazdırma Kontrol Merkezi Yazılımı) içeren Kurulum CD'si
- Bir adet DC 5V/2A Güç Adaptörü
- Bir adet Hızlı Kurulum Kılavuzu (QIG)

Güç Gereksinimleri:

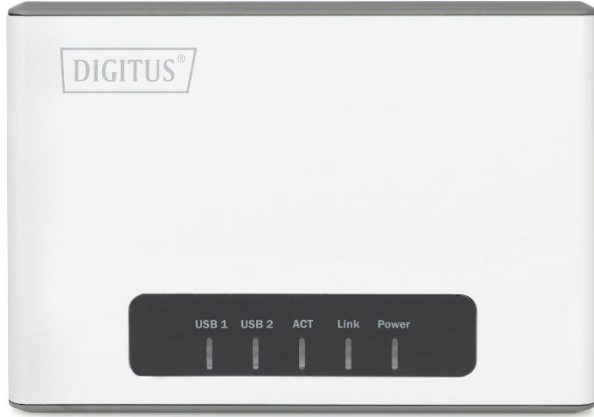
Windows 7 / 10

Başlamak için gerekenler:

- Üreticinin sürücü / yazılım CD'si ile birlikte bir adet Depolama Cihazı
- Ev ağınıza bağlı bir CD-ROM sürücüsüne sahip Bilgisayar
- Bir adet Ethernet kablosu
- Bir adet USB kablosu

ÜRÜNE GENEL BAKIŞ

LED'ler



Güç

Yönlendiricinin açıldığında bu LED göstergesi sürekli yeşil yanar. Aksi takdirde, bu LED göstergesi yanmıyorsa yönlendiricinizde güç yoktur.

Bağlantı

Yönlendirici LAN bağlantı noktanızdan veri gönderilirken veya alınırken bu LED göstergeleri yeşil yanar. Kabloyu çıkarırken turuncu ışık yanıyorsa kablosuz bağlantı başarılıdır.

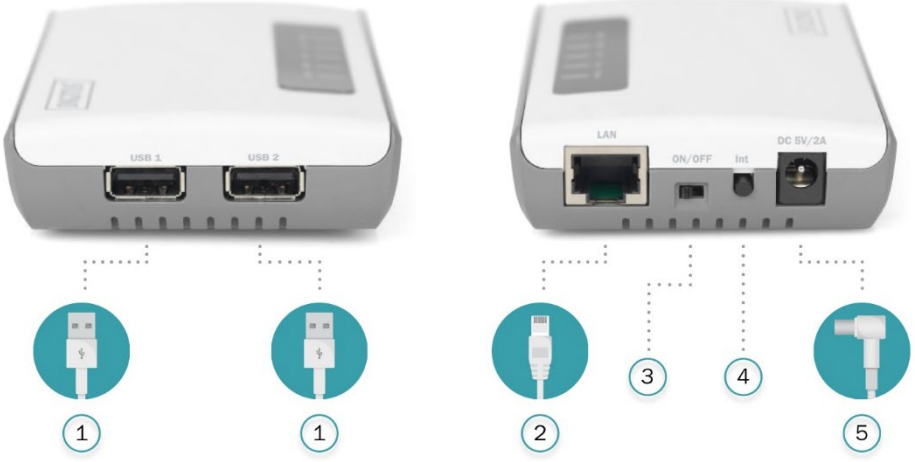
ACT

Bu LED göstergesi, kablosuz "ON" (Açık) durumdayken ve yönlendiriciniz ile birlikte düzgün çalışırken yeşil renkte yanıp söner. Veriler kablosuz istemcileriniz veya yönlendiricinize bağlı kablosuz ağ cihazlarınız tarafından iletilirken veya alınırken, bu LED göstergesi yeşil renkte hızla yanıp söner.

USB1 / USB2

Bu LED göstergesi yanıp sönecektir

Bağlantı Noktaları ve Düğmeler



1) USB1 ve USB2 Bağlantı Noktası

USB 2.0 bağlantı noktası, USB yazıcılarını ve depolama aygıtlarını ağınıza bağlamanıza ve bu aygıtlara erişimi, ürünle birlikte verilen USB yazılımı yardımcı programını kullanarak ağınızdaki bilgisayarlarla paylaşmanıza olanak tanır.

2) LAN Bağlantı Noktası

Bu bağlantı noktası yerel ağa bağlanmanızı sağlar.

3) Açma/Kapama Güç Anahtarı

Cihazı açıp kapatmak için Açma/Kapama anahtarını "On" (Sol konum) veya "Off" (Dış konum) konumuna getirin. (AÇMA/KAPAMA)

4) WPS / Init Düğmesi

Wi-Fi Korunmalı Kurulum (WPS) Düğme Yapılandırmasını (PBC) etkinleştirmek için bu düğmeyi 5 saniyelikliğine basılı tutun. Cihazı fabrika varsayılan ayarına sıfırlamak için 15 saniyelikliğine basılı tutun.

5) Güç Bağlantı Noktası

Yönlendiricinizin ürünle birlikte verilen güç adaptörünü güç bağlantı noktasına ve boş bir elektrik prizine takın.

DONANIM KURULUMU

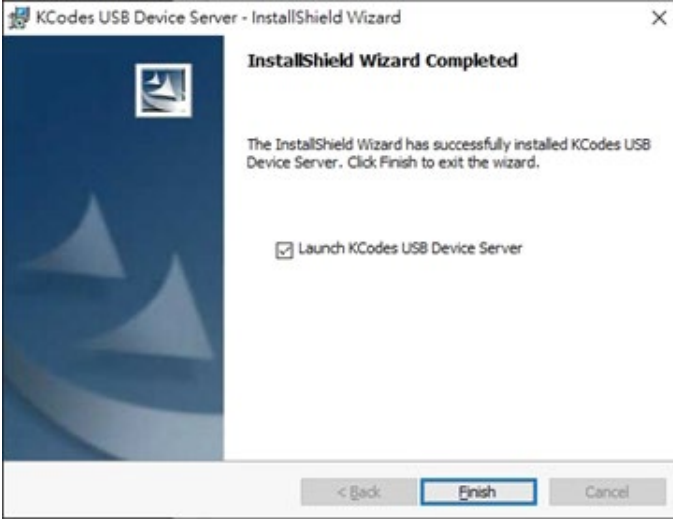
Sunucunuzu bir ağı bağlama

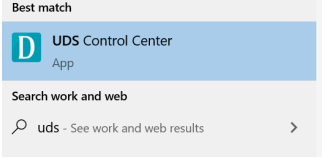
- 1) Ethernet kablosunu kullanın ve bir ucunu Aygıt Sunucusunun “LAN” bağlantı noktasına bağlayın. Diğer ucunu ağı yönlendiricinizdeki boş bir LAN Bağlantı Noktasına bağlayın.
- 2) Sunucuyu USB kablosu (ürünle birlikte verilmez) kullanarak Hepsi Bir Arada / Çok Fonksiyonlu cihazınıza bağlayın.
- 3) Yazdırma sunucusunu açmak için güç adaptörünü (pakete dahildir) prize takın. Açma/kapama anahtarının “ON” (Açık) olarak ayarlandığından emin olun.
- 4) Açıldıktan sonra, sunucunun gerçekten çalıştığından ve ağı cihazlarına ve yazıcılara bağlandığından emin olmak için sunucunun LED'lerini kontrol edin.

YAZILIM KURULUMU

Yazılım Yardımcı Programını Kurma

- 1) Hawking yazılımı Kurulum CD'sini (pakete dahildir) istenen istemci bilgisayarına takın ve CD'yi çalıştırın.
- 2) Otomatik yükleme sayfası görüntülediğinde Setup Wizard'a (Kurulum Sihirbazı) tıklayın. Otomatik yükleme sayfası görüntülenmezse, Start--> Computer--> CD/DVD Drive--> autorun.exe (Başlat--> Bilgisayarım--> CD/DVD Sürücüsü--> autorun.exe) öğelerine tıklayın.
- 3) Bitir düğmesi görünene kadar Next (İleri) düğmesine tıklayarak yükleme pencerelerinde ilerleyin ve ardından Bitir düğmesine tıklayın.

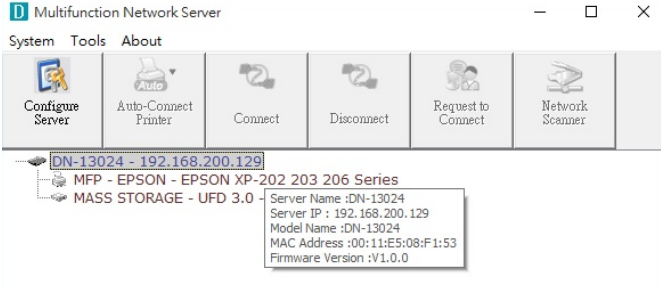




SUNUCU YAPILANDIRMASI

Aygıt Sunucunuzu Yapılandırma

- 1) Masaüstü simgesinden Device Server Control Center'ı (Aygıt Sunucusu Kontrol Merkezi) açın. Program çalışırken, yazılım yüklemesi başarılı olursa Sistem Tepsinizde bir simge de görüntülenmelidir. Açıldığında, mevcut sunucuyu otomatik olarak arayacak ve durumunu görüntüleyecektir.
- 2) Kontrol merkezi üzerinde bulunan cihaza çift tıkladığında ürünün kullanıcı arayüzünü gösteren bir web tarayıcısı açılır.
- 3) Yönetici kimliği (varsayılan: admin) ve şifresi (varsayılan: admin) ile giriş yapın. IP Adresini Ayarlama Yöntemleri

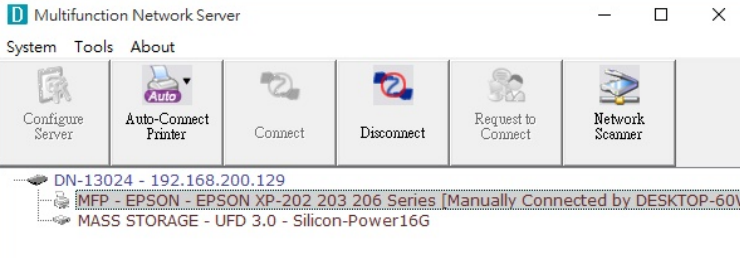


USB Aygıt Sunucusunu Kullanma

- 1) Control Center'da (Kontrol Merkezi), istenen USB cihazının takılı olduğu USB aygıt sunucusuna tıklayın.
- 2) İstedığınız USB cihazına tıklayın.



- 3) "Connect" (Bağlan) düğmesine tıklayın. Ardından "Manually Connect by your_computer_name" (Bilgisayarınıza manuel olarak bağlanın) mesajı görüntülenir.



- 4) Bilgisayar, USB cihazının takıldığını algılar. "Connect" (bağlan) işlemi, gerçek bir USB cihazı eklentisini simüle eden bir yazılım işlemidir. Yani, Control Center'da (Kontrol Merkezi) "connect" (bağlan) işlemi yaptığınızda, bilgisayar bir USB cihazı eklentisini algılayabilir, ancak aslında herhangi bir USB cihazı takmazsınız.
- 5) Ardından, USB cihazını bilgisayarınızın USB bağlantı noktasına doğrudan bağlıymış gibi kullanın.

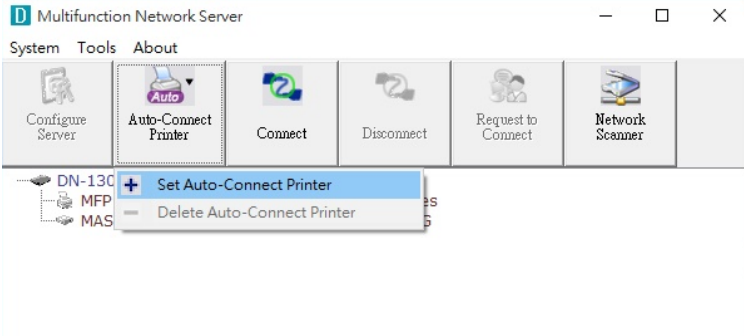
- 6) USB cihazını kullanmayı bitirdikten sonra, Control Center'daki (Kontrol Merkezi) USB cihazına tıklayın ve ardından USB cihazının bağlantısını kesmek için “Disconnect” (Bağlantıyı kes) düğmesine tıklayın. USB cihazının “Disconnect” (Bağlantıyı kes) işlemi yapılamadıkça diğer bilgisayarlar USB cihazı “Connect” (Bağlan) işlemi yapamaz. Yani, aynı anda yalnızca bir bilgisayarın USB cihazını bağlamasına izin verilir.



NASIL YAPILIR: YAZDIRMA

Yazıcıyı Otomatik Bağlama

- 1) Control Center'da (Kontrol Merkezi), istenen yazıcının (veya MFP'nin) takılı olduğu USB aygıt sunucusuna tıklayın.
- 2) İstlenen yazıcıya (veya MFP'ye) tıklayın.
- 3) “Auto Connect Printer” (Yazıcıyı Otomatik Bağla) düğmesine tıklayın ve “Set Auto-Connect Printer” (Otomatik Bağlanan Yazıcıyı Ayarla) öğesini seçin.

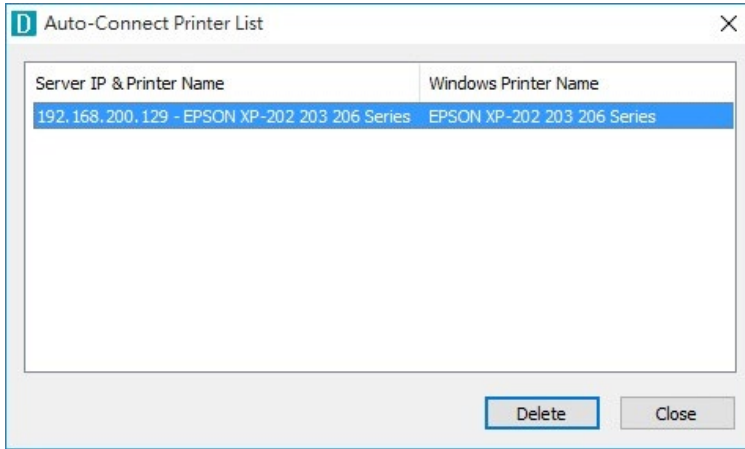


- 4) İstlenen yazıcıyı seçin. İstlenen yazıcı, USB aygıt sunucusuna (bu fiziksel bir yazıcıdır) bağlanan yazıcıyla eşleşen Windows yazıcısı (bu mantıksal bir yazıcıdır) olmalıdır. Ardından “Apply” (Uygula) düğmesine tıklayın.

Ardından, yazıcı kırmızı renkte “Auto-Connected Printer” (Otomatik Bağlanan Yazıcı) olarak işaretlenir. “Tools” (Araçlar) menüsünde “Auto-Connected Printer List” (Otomatik Bağlanan Yazıcı Listesi) öğesini seçerseniz, sunucuda Windows yazıcısı ile fiziksel yazıcı arasındaki ilişkiyi açıklayan yeni oluşturulmuş bir öğe görebilirsiniz.



- Ardından, istediğiniz yazıcıya bir yazdırma işi göndermeyi deneyin. Control Center'ın (Kontrol Merkezi) otomatik olarak bir bağlantı işlemi yapacağını göreceksiniz. Ardından, yazdırma işi o yazıcıya verilir.
- Otomatik bağlanan bir yazıcıyı düzgün bir şekilde kurmuş olsanız bile, yazdırma işi düzenlenirken Control Center (Kontrol Merkezi) çalışıyor (arka planda) olmalıdır. Bu, Windows'a her giriş yaptığınızda Control Center'ı (Kontrol Merkezi) çalıştırmanın daha iyi olacağı anlamına gelir. Bu manuel işlemi atlamak için Windows'a giriş yaptıktan sonra Control Center'ın (Kontrol Merkezi) otomatik olarak çalıştırılmasını sağlayabilirsiniz. Bunu yapmak için "Tools" (Araçlar) menüsünde "Configuration" (Yapılandırma) öğesini seçin. Aşağıdaki pencere görüntülenir. Onay kutusuna ve ardından "OK" (Tamam) düğmesine tıklayın. Bu özellik varsayılan olarak etkindir.

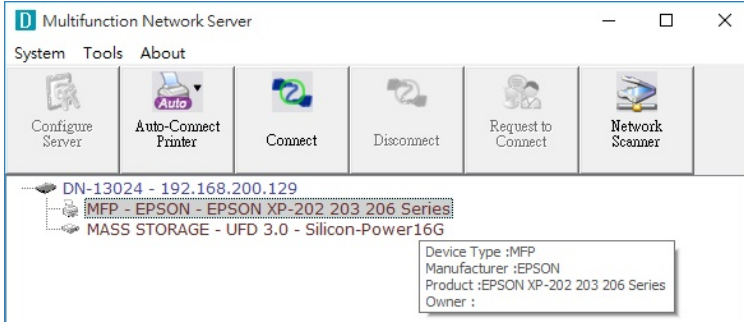


- Windows yazıcısı ile fiziksel yazıcı arasındaki ilişkiyi kesmek istiyorsanız, ilişkilendirmeye tıklamanız ve “Auto-Connected Printer List”te (Otomatik Bağlanan Yazıcı Listesi) “Delete” (Sil) düğmesine tıklamanız yeterlidir.

NASIL YAPILIR: TARAMA

Ağ Tarayıcısı

- 1) Control Center'da (Kontrol Merkezi), istenen MFP'ye (veya tarayıcıya) sahip USB aygıt sunucusuna tıklayın.
İstenen MFP'ye (veya tarayıcıya) tıklayın.



- 2) "Network Scanner" (Ağ Tarayıcısı) düğmesine tıklayın. Ardından, Control Center'ın (Kontrol Merkezi) otomatik olarak "connect" (bağlan) işlemi yapacağını görebilirsiniz. Aşağıdaki pencere görüntülenir.
- 3) Tarama yapmak için her zamanki adımları izleyin.



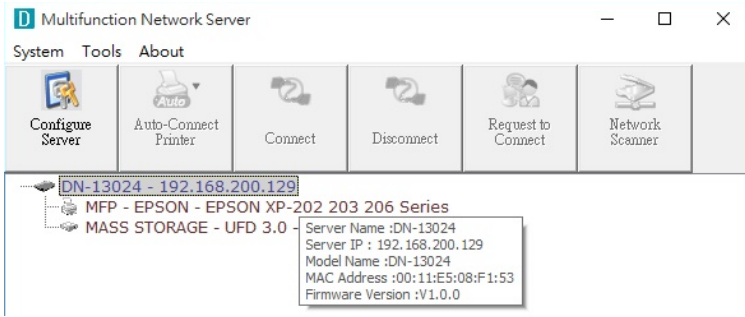
- 4) Tarama işleminin ardından "Auto-Connect Scanner" (Tarayıcıyı Otomatik Bağla) penceresini kapatın. O anda, Control Center (Kontrol Merkezi) bağlantıyı otomatik olarak kesecektir.

USB Depolama Cihazı

USB depolama cihazı için “manually connect” (manuel olarak bağlan) seçeneğini kullanmanız gerekir. Aşağıdaki resimde olduğu gibi USB depolama cihazı bağlandıktan sonra bilgisayarınızın yeni bir diski olacaktır. USB depolama cihazı bir flash sürücüyse, yeni disk “removable disk” (çıkartılabilir disk) şeklindedir.

Sistem tepsisinde depolama simgesini görebilirsiniz.

Ardından, yeni diski genel disk olarak kullanın. Disk işlemlerini tamamladıktan sonra, sistem tepsisindeki depolama simgesine tıklayın ve USB depolama cihazını kaldırmak için aşağıdaki şekilde “Safely remove USB Mass Storage Device” (USB Yığın Depolama Aygıtını Güvenli Bir Şekilde Kaldır) ögesini seçin.



Ardından, Control Center'da (Kontrol Merkezi) USB depolama cihazına tıklayın ve USB depolama cihazının bağlantısını kesmek için “Disconnect” (Bağlantıyı kes) düğmesine tıklayın.

Assmann Electronic GmbH, Uygunluk Beyanının sevkiyat içeriğine dahil olduğunu beyan eder. Uygunluk Beyanı eksikse aşağıdaki belirtilen üretici adresinden postayla isteyebilirsiniz.

www.assmann.com
Assmann Electronic GmbH
Auf dem Schüffel 3
58513 Lüdenscheid
Almanya

