



SERVER DI RETE MULTIFUNZIONE A 2 PORTE USB 2.0 WIRELESS, 300 Mbps



Manuale

DN-13024

INDICE

GUIDA INTRODUTTIVA.....	2
Controllare che l'imballaggio contenga:.....	2
Requisiti di sistema:.....	3
PANORAMICA DEL PRODOTTO.....	3
LED.....	3
Porte e pulsanti.....	4
INSTALLAZIONE HARDWARE.....	5
Collegamento del server a una rete.....	5
INSTALLAZIONE SOFTWARE.....	5
Installazione della software utility.....	5
CONFIGURAZIONE DEL SERVER.....	6
Configurazione del device server.....	6
Utilizzo del device server USB.....	7
COME FARE PER: STAMPARE.....	8
Stampante collegata automaticamente.....	8
COME FARE PER: EFFETTUARE LA SCANSIONE.....	10
Scanner di rete.....	10
Dispositivo di archiviazione USB.....	11

GUIDA INTRODUTTIVA

Controllare che l'imballaggio contenga:

- Un device server USB 2.0 a 2 porte
- CD di installazione con il Print Control Center Software
- Un adattatore di alimentazione DC 5V/2A
- Una guida di installazione rapida

Requisiti di sistema:

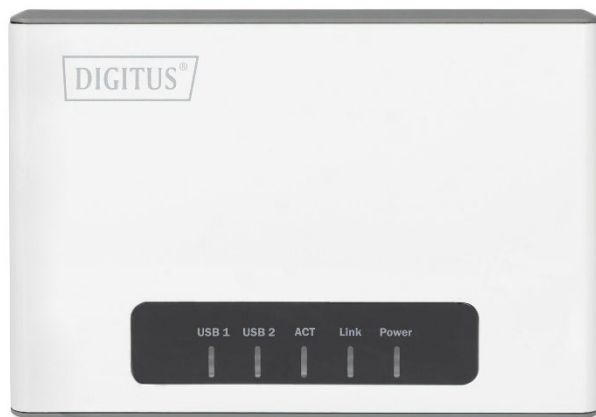
Windows 7/10

Ciò che serve per iniziare:

- Un dispositivo di archiviazione con il driver del produttore/CD software
- Un computer con un lettore CD-ROM collegato alla rete domestica
- Un cavo Ethernet
- Un cavo USB

PANORAMICA DEL PRODOTTO

LED



Alimentazione

Questo indicatore LED è verde fisso quando il router è acceso. Altrimenti, se l'indicatore LED è spento, il router non è alimentato.

Collegamento:

Questi indicatori LED saranno accesi in verde mentre i dati vengono trasmessi o ricevuti attraverso la porta LAN del router. Se la luce è arancione quando si scollega il cavo, il collegamento wireless ha avuto successo.

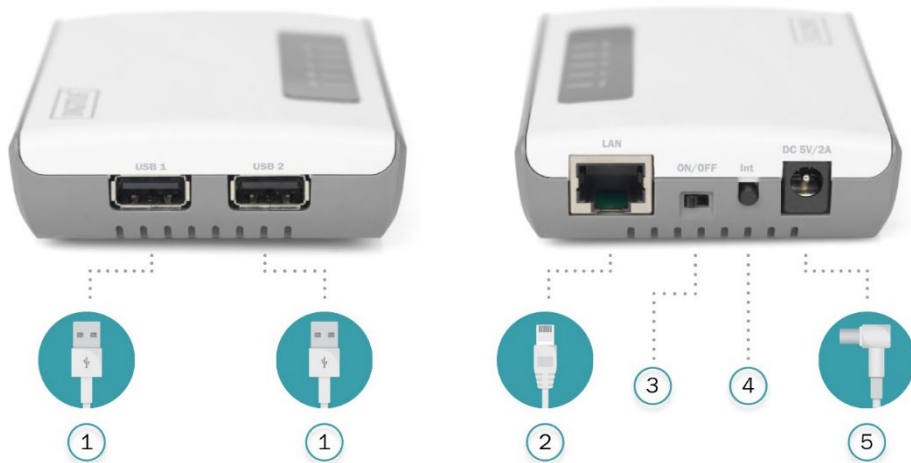
ACT

Questo indicatore LED lampeggia in verde quando il wireless è "On" e funziona correttamente con il router. Questo indicatore LED lampeggerà in verde rapidamente durante il trasferimento o la ricezione dei dati da parte dei client wireless o dei dispositivi di rete wireless collegati al router.

USB1/USB2

Questo indicatore LED lampeggerà

Porte e pulsanti



1) Porta USB1 & USB2

La porta USB 2.0 permette di collegare le stampanti USB e i dispositivi di archiviazione alla propria rete e condividere l'accesso a questi dispositivi ai computer sulla rete utilizzando la software utility USB inclusa.

2) Porta LAN

Questa porta permette di collegarsi alla propria rete locale.

3) Interruttore di alimentazione on/off

Spostare l'interruttore on/off per attivare "On" (posizione a sinistra) o disattivare "Off" (posizione esterna) il dispositivo. (ON/OFF)

4) Pulsante WPS/inizializzazione

Premere e tenere premuto questo pulsante per 5 secondi per attivare la configurazione Wi-Fi Protected Setup (WPS) e Push Button Configuration (PCB). Premere e tenere premuto per 15 secondi per resettare il dispositivo alle impostazioni predefinite di fabbrica.

5) Porta di alimentazione

Collegare l'adattatore di alimentazione incluso dalla porta di alimentazione del router a una presa d'uscita disponibile.

INSTALLAZIONE HARDWARE

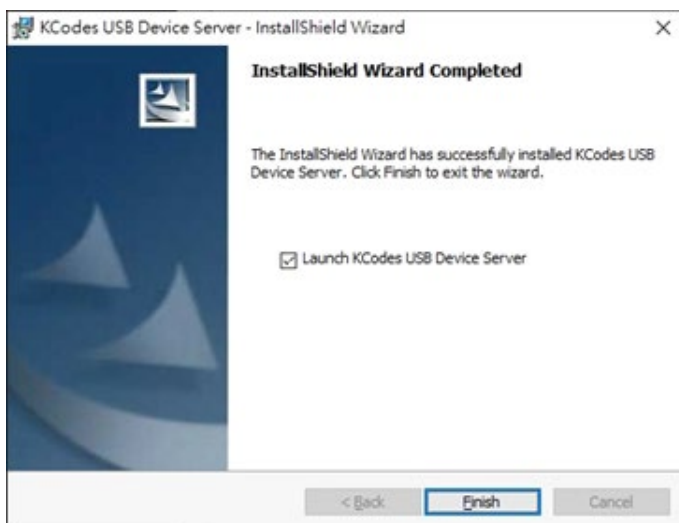
Collegamento del server a una rete

- 1) Utilizzare il cavo Ethernet e collegare un'estremità alla porta "LAN" del device server. Collegare l'altra estremità a una porta LAN disponibile sul router di rete.
- 2) Collegare il server al dispositivo All-in-One/multifunzione utilizzando un cavo USB (non incluso).
- 3) Inserire l'adattatore di alimentazione (incluso nella confezione) per accendere il server per stampanti. Assicurarsi che l'interruttore On/OFF sia impostato su "ON".
- 4) Una volta acceso, controllare i LED del server per verificare che il server sia in funzione e collegato ai dispositivi e alle stampanti di rete.

INSTALLAZIONE SOFTWARE

Installazione della software utility

- 1) Inserire il CD di installazione del software Hawking (incluso nella confezione) nel computer client desiderato e avviarlo.
- 2) Quando appare la pagina di caricamento, fare clic su Setup Wizard (Installazione guidata). Se la pagina di caricamento automatico non appare, fare clic su Start--> Computer--> CD/DVD Drive--> autorun.exe.
- 3) Fare clic sul pulsante Next (Avanti) nelle finestre di installazione successive fino quando non apparirà il pulsante Finish (Termina) e poi fare clic su Finish (Termina).



Best match

D UDS Control Center
App

Search work and web

uds - See work and web results >



UDS Control Center
App

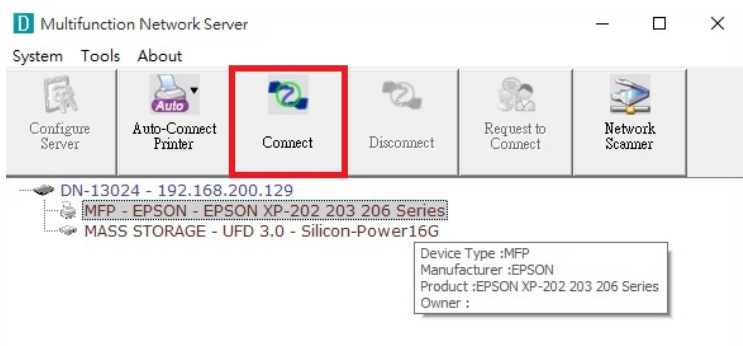
CONFIGURAZIONE DEL SERVER

Configurazione del device server

- 1) Aprire il Device Server Control Center dall'icona sul desktop. Mentre il programma è in esecuzione, dovrebbe essere visualizzata un'icona nella barra di sistema se l'installazione del software si è conclusa con successo. Una volta aperta, cercherà automaticamente il server esistente e visualizzerà il suo stato.
- 2) Fare doppio clic sul dispositivo nel "control center" e si aprirà un browser web che mostra l'interfaccia utente del prodotto.
- 3) Effettuare il login con l'ID amministratore (predefinito: admin) e la sua password (predefinita: admin). Metodi per impostare l'indirizzo IP

Utilizzo del device server USB

- 1) Nel Control Center, fare clic sul device server USB a cui è collegato il dispositivo USB desiderato.
- 2) Fare clic sul dispositivo USB desiderato.

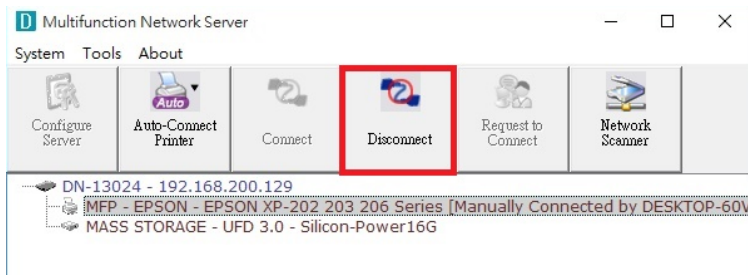


- 3) Fare clic sul pulsante "Connect" (Collega). Apparerà il messaggio "Manually Connect by your_computer_name" (Collega manualmente tramite il nome del computer).



- 4) Ora il PC rileverà il plug-in del dispositivo USB. L'operazione "connect" (di collegamento) è un'operazione del software che simula in vero e proprio plug-in di un dispositivo USB. Ciò significa che quando si effettua un'operazione "connect" nel Control Center, il PC è in grado di rilevare il plug-in di un dispositivo USB, anche se in realtà non si inserisce alcun dispositivo USB.
- 5) Successivamente basta utilizzare il dispositivo USB come se fosse collegato direttamente alla porta USB del proprio PC.

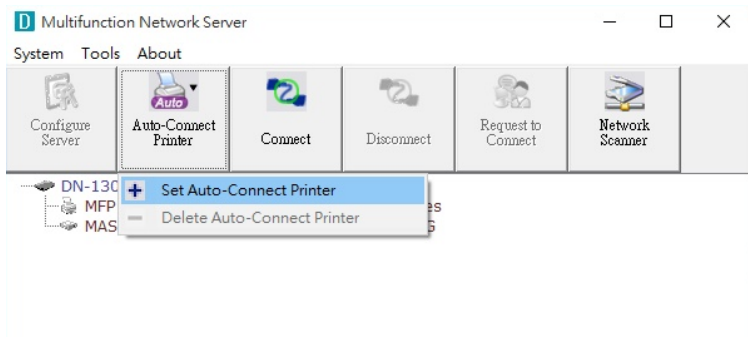
- 6) Dopo aver terminato l'utilizzo del dispositivo USB, fare clic sul dispositivo USB nel Control Center e poi sul pulsante "Disconnect" (Scollega) per scollegare il dispositivo USB. Altri PC non sono in grado di collegare il dispositivo fino a che quel dispositivo USB non è scollegato. Ciò significa che a solo un PC è consentito collegare il dispositivo USB nello stesso momento.



COME FARE PER: STAMPARE

Stampante collegata automaticamente

- 1) Nel Control Center fare clic sul device server USB a cui è collegata la stampante desiderata (o la MFP).
- 2) Fare clic sulla stampante desiderata (o sulla MFP).
- 3) Fare clic sul pulsante "Auto Connect Printer" (Stampante collegata automaticamente) e selezionare "Set Auto-Connect Printer" (Imposta stampante collegata automaticamente).

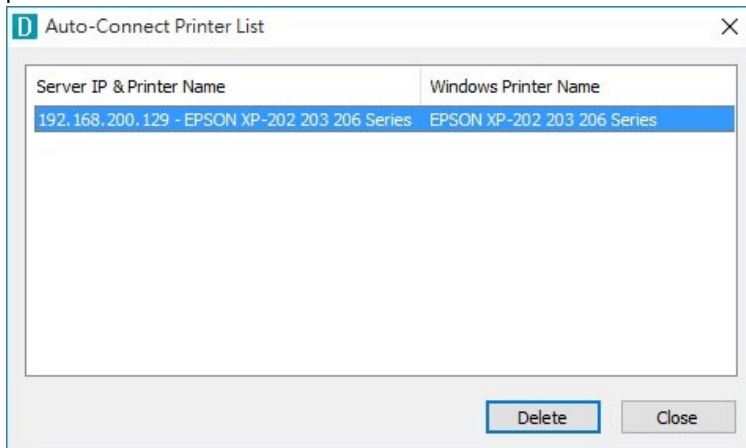


- 4) Selezionare la stampante desiderata. La stampante desiderata deve essere la stampante Windows (questa è una stampante logica) che corrisponde alla stampante collegata al device server USB (questa è una stampante fisica). Fare clic sul pulsante "Apply" (Applica).

Poi la stampante sarà contrassegnata come “Auto-Connected Printer” in rosso. Selezionando “Auto-Connected Printer List” (Elenco delle stampanti collegate automaticamente) nel menù “Tools” (Strumenti), si potrà visualizzare una nuova voce che descrive l’associazione tra la stampante Windows e la stampante fisica sul server.



- Poi, provare ad assegnare un lavoro di stampa alla stampante desiderata. Si vedrà che il Control Server effettuerà automaticamente un’operazione di collegamento. Dopo di che, il lavoro di stampa sarà assegnato alla stampante.
- Anche se è stata già correttamente installata una stampante collegata automaticamente, il Control Center deve essere in esecuzione (in background) durante l’assegnazione di un lavoro di stampa. Ciò significa che è preferibile eseguire il Control Center ogni volta dopo aver effettuato il login a Windows. Per saltare l’operazione manuale, si può prevedere l’esecuzione automatica del Control Center dopo il login a Windows. Per farlo, selezionare la voce “Configuration” (Configurazione) nel menu “Tools”. Apparirà la finestra seguente. Fare clic sulla casella di controllo e poi sul pulsante “OK”. Questa funzione sarà abilitata come predefinita.



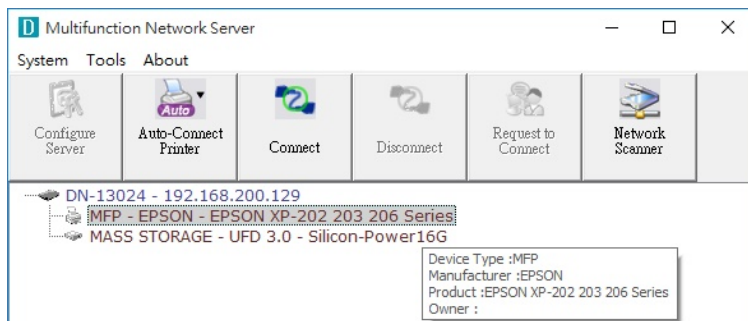
- Se si desidera interrompere l’associazione tra la stampante Windows e la stampante fisica, fare clic sull’associazione e poi sul pulsante “Delete” (Elimina) in “Auto-Connected Printer List”.

COME FARE PER: EFFETTUARE LA SCANSIONE

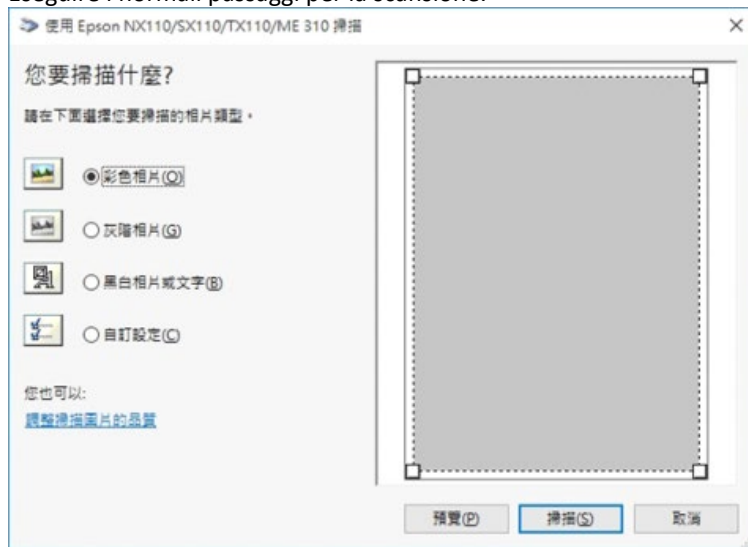
Scanner di rete

- 1) Nel Control Center, fare clic sul device server USB a cui sono collegati la MPF (oppure lo scanner).

Fare clic sulla MFP desiderata (o sullo scanner).



- 2) Fare clic sul pulsante “Network Scanner” (Scanner di rete). Si vedrà che il Control Server effettuerà automaticamente un’operazione di collegamento. Apparirà la finestra seguente.
- 3) Eseguire i normali passaggi per la scansione.



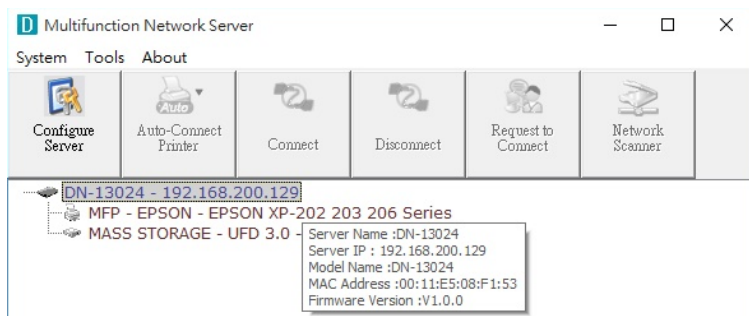
- 4) Dopo la scansione, chiudere la finestra “Auto-Connect Scanner” (Scanner collegato automaticamente). In questo momento, il Control Center effettuerà la disconnessione automatica.

Dispositivo di archiviazione USB

Si deve utilizzare il “collegamento manuale” per il dispositivo di archiviazione USB. Dopo aver collegato un dispositivo di archiviazione USB, come nella figura seguente, il PC avrà un nuovo disco. Se il dispositivo di archiviazione USB è una chiavetta USB, il nuovo disco è un “disco rimovibile”.

È possibile visualizzare l’icona di archiviazione nella barra di sistema.

Dopo di che, il nuovo disco potrà essere utilizzato come disco generico. Dopo aver concluso le operazioni sul disco, fare clic sull’icona di archiviazione nella barra di sistema e selezionare “Safely remove USB Mass Storage Device” (Rimuovi il dispositivo di archiviazione di massa in modo sicuro) per rimuovere il dispositivo di archiviazione USB come mostrato nella figura seguente.



Poi, nel Control Center, fare clic sul dispositivo di archiviazione USB e sul pulsante “Disconnect” per scollegare il dispositivo di archiviazione USB.

Con la presente Assmann Electronic GmbH dichiara che la dichiarazione di conformità fa parte del contenuto della spedizione. Se la dichiarazione di conformità è mancante, è possibile richiederla per posta al seguente indirizzo del produttore.

www.assmann.com

Assmann Electronic GmbH

Auf dem Schüffel 3

58513 Lüdenscheid

Germania

