



# SERVIDOR DE IMPRESSORA USB 2.0

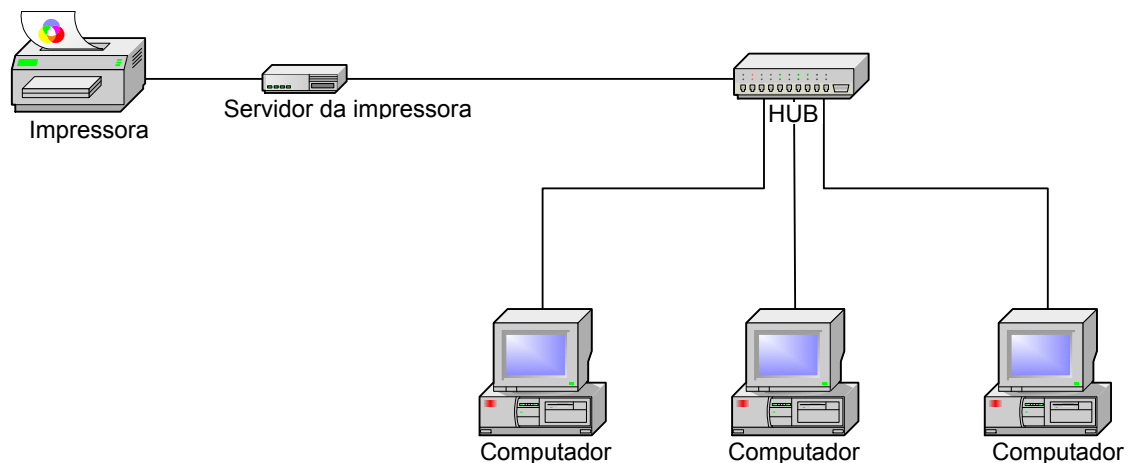


**Manual de Instalação Rápida**  
DN-13006-1

### Antes de iniciar, deve preparar os seguintes itens:

- Um PC com Windows com CD de configuração do servidor da impressora
- Uma impressora
- Um cabo da impressora
- Um HUB

### Rede com fios com servidor da impressora:



### Instalação do Hardware:

1. Desligar a alimentação da impressora.
2. Ligar o servidor da impressora à sua impressora com o cabo da impressora fornecido.
3. Ligar a alimentação da impressora.
4. Ligar o adaptador de alimentação AC no conector de alimentação no servidor da impressora.
5. Aguardar 10 segundos como parte do autoteste de alimentação do servidor da impressora (POST).

## Instalação do Software

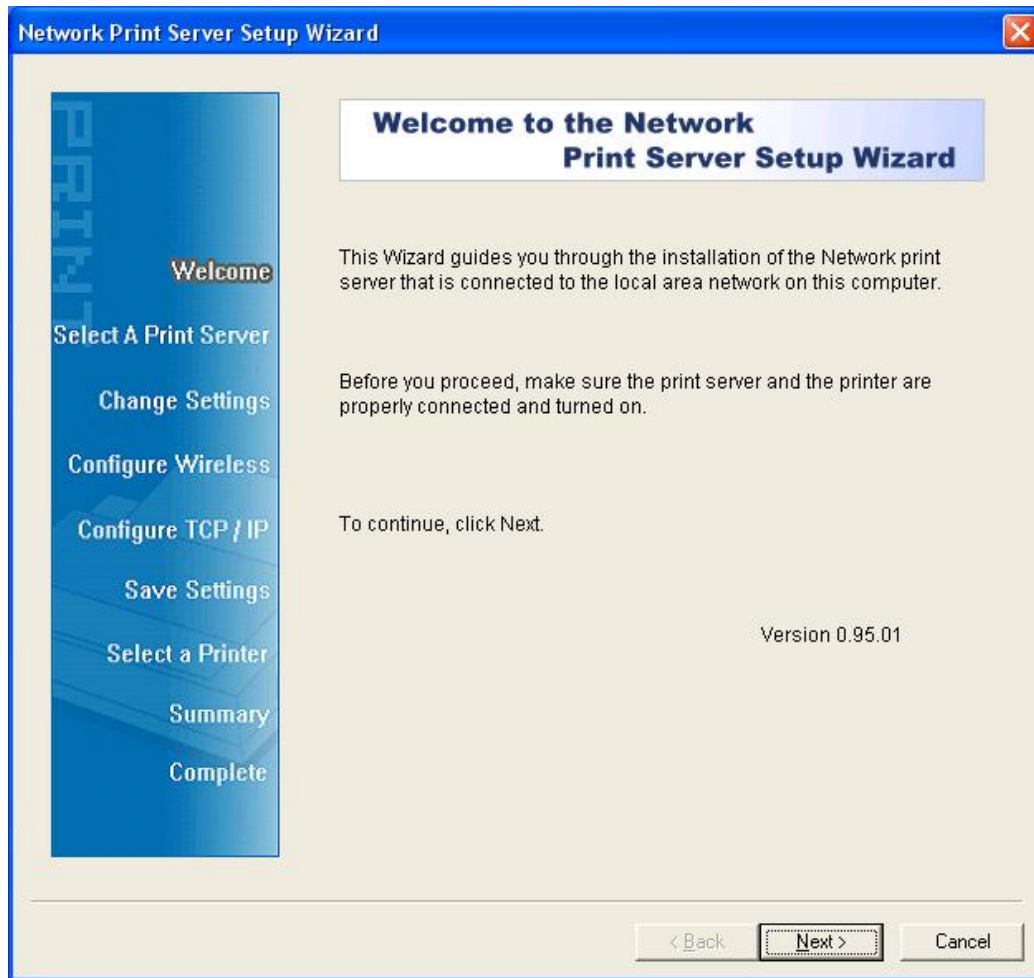
1. Para activar a comunicação de rede com o servidor da impressora, o seu computador tem de ter um endereço IP adequado, por ex. 192.168.0.100.
2. Introduzir o CD de configuração na entrada de CD, e aparecem as seguintes mensagens.



### Nota:

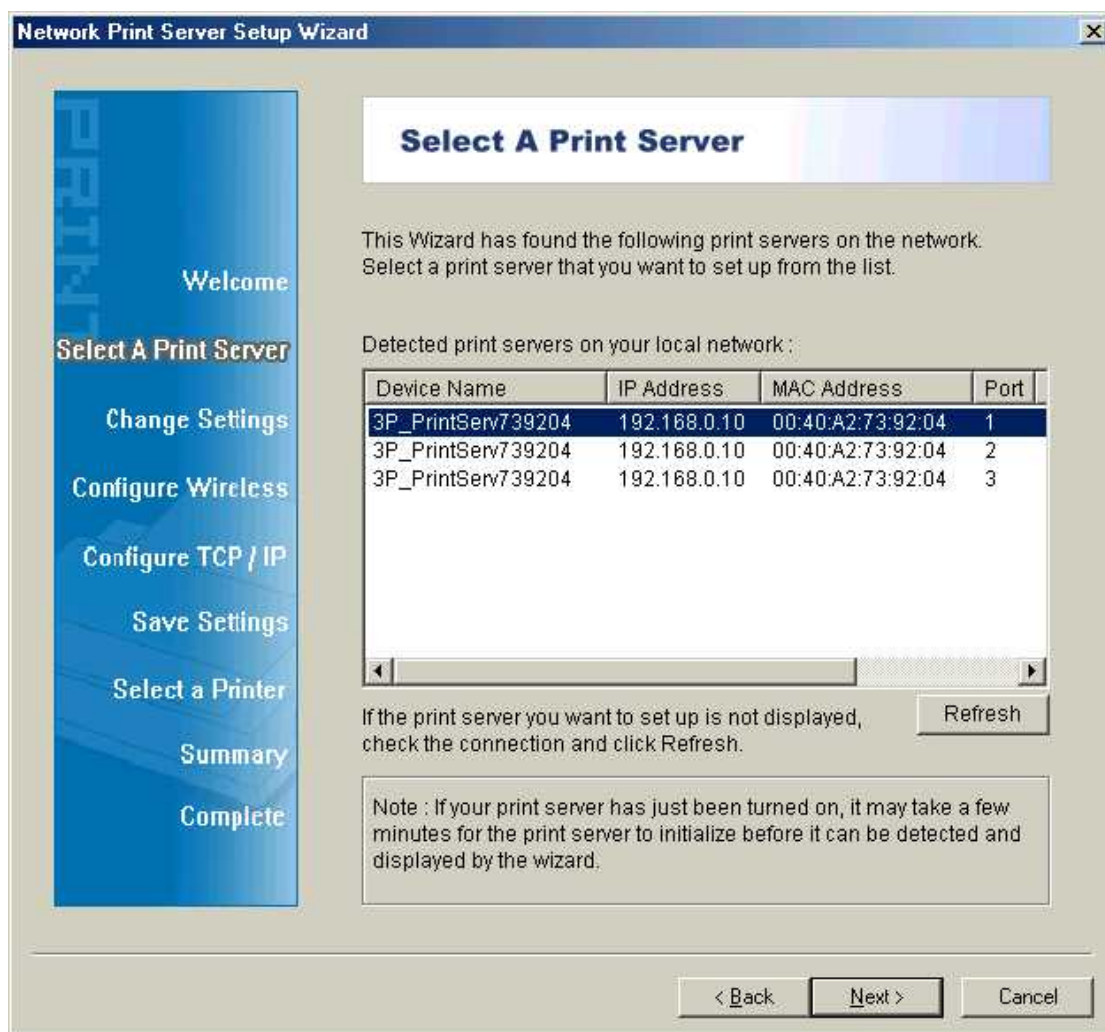
Para o assistente de configuração no Windows Vista/7/8/10, tem de escolher **Run as administrator** clicando à direita no ícone no ambiente de trabalho.

3. Escolher **Setup Wizard** para instalar o servidor da impressora e configurar a impressora ligada.

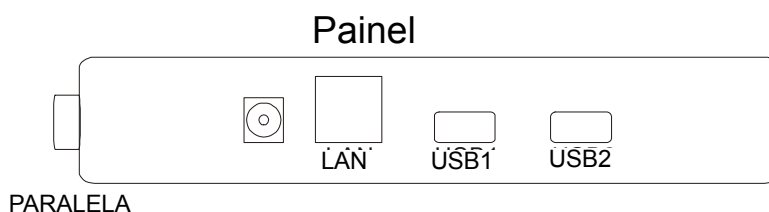


4. Clicar **Next**, o assistente encontrará automaticamente o servidor da impressora.

5. A partir do ecrã **Select A Print Server** , seleccionar o servidor da impressora e o respectivo número de porta, o qual pretende configurar e clicar **Next**.



**Nota:**

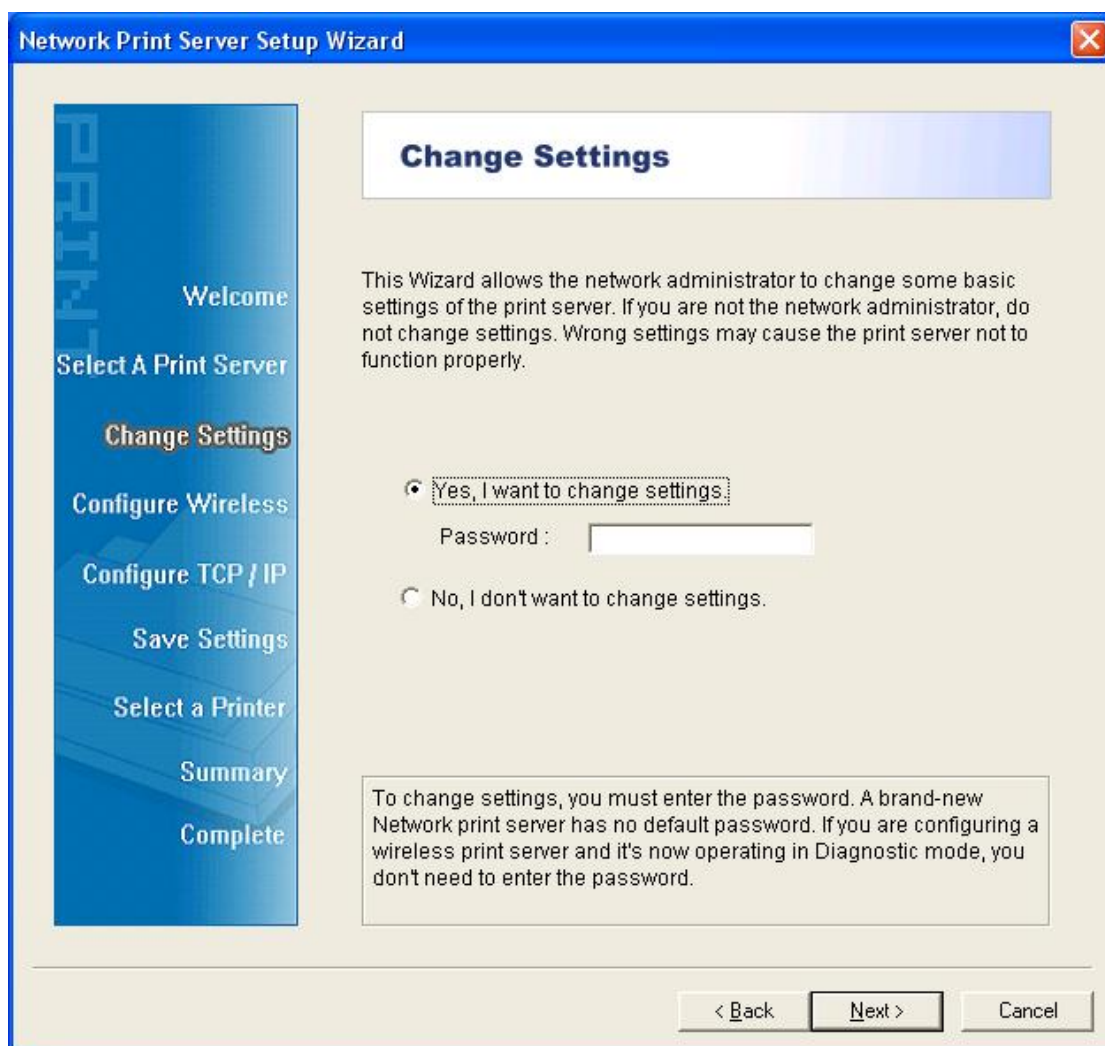


**PARALELA** é a Porta 1(PID1)

**USB1** é a Porta 2(PID2)

**USB2** é a Porta 3(PID3)

6. No ecrã **Change Settings** , seleccionar **No** ou **Yes**:



Clicar **No** se pretender que o servidor da impressora continue a utilizar o endereço IP pré-definido e as definições pré-definidas, e depois clicar **Next**.

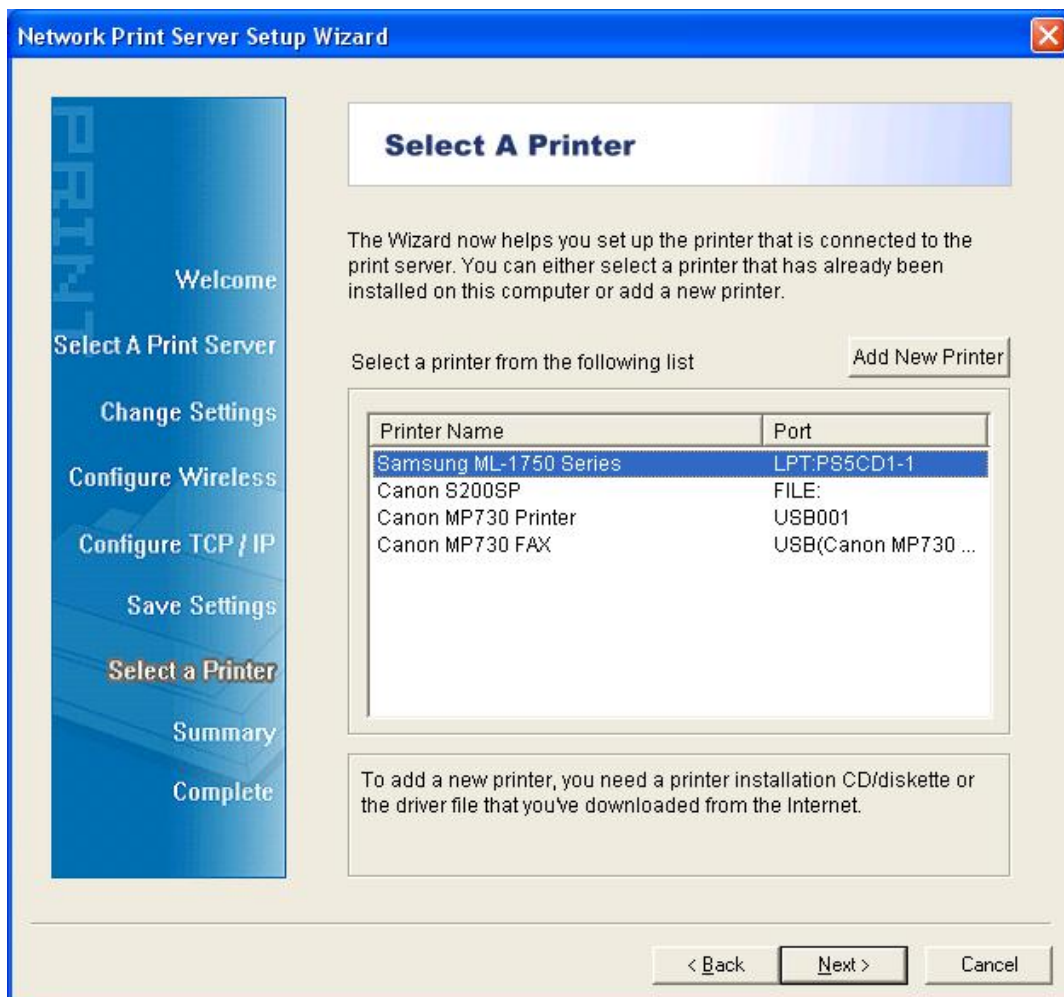
- Endereço IP 192.168.0.10
- Máscara sub-rede: 255.255.255.0

Clicar **Yes** se pretende alterar o endereço IP para o servidor da impressora, e depois clicar **Next**.

**Nota:**

1. IP do servidor da impressora deve estar dentro da mesma sub-rede que o seu adaptador de rede.
2. Depois de ter guardado o novo endereço IP, o servidor da impressora reiniciar-se-á automaticamente uma só vez para estar pronto para o novo endereço IP. Pode levar alguns segundos.

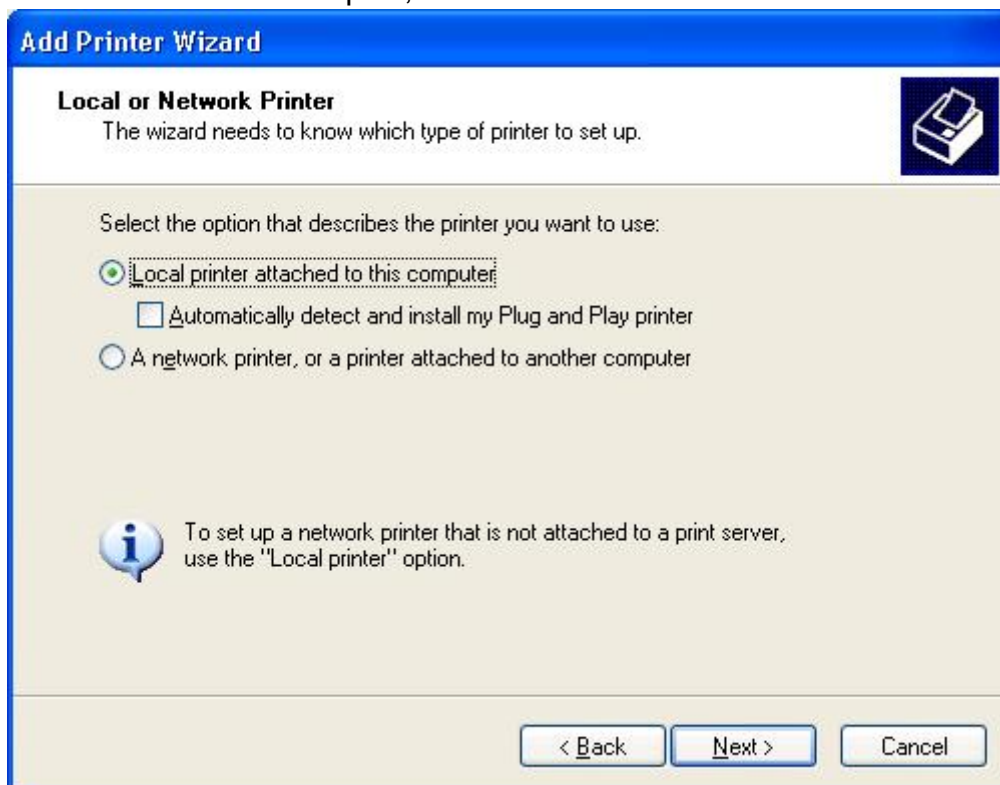
7. No ecrã **Select A Printer** , seleccionar uma impressora já configurada a partir da lista, clicar **Next** e depois **Finish** para concluir a instalação.  
ou  
Seleccionar **Add New Printer** se o servidor da impressora estiver ligado a uma impressora que não tenha sido instalada antes e que não aparece na lista..



8. Clicar **Add New Printer** para abrir **Windows Add Printer Wizard**.

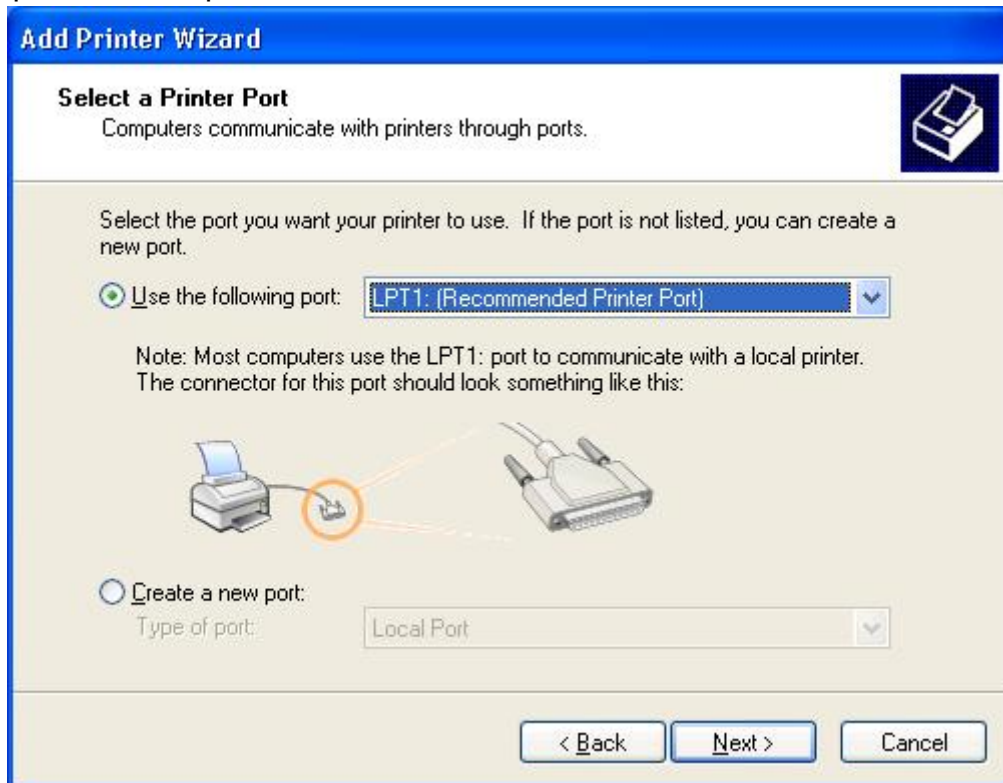


9. Clicar **Next** e seleccionar **Local Printer**, assegurar que caixa de verificação **Automatically detect and install my Plug and Play printer** **NÃO** está marcada. Depois, clicar **Next**.

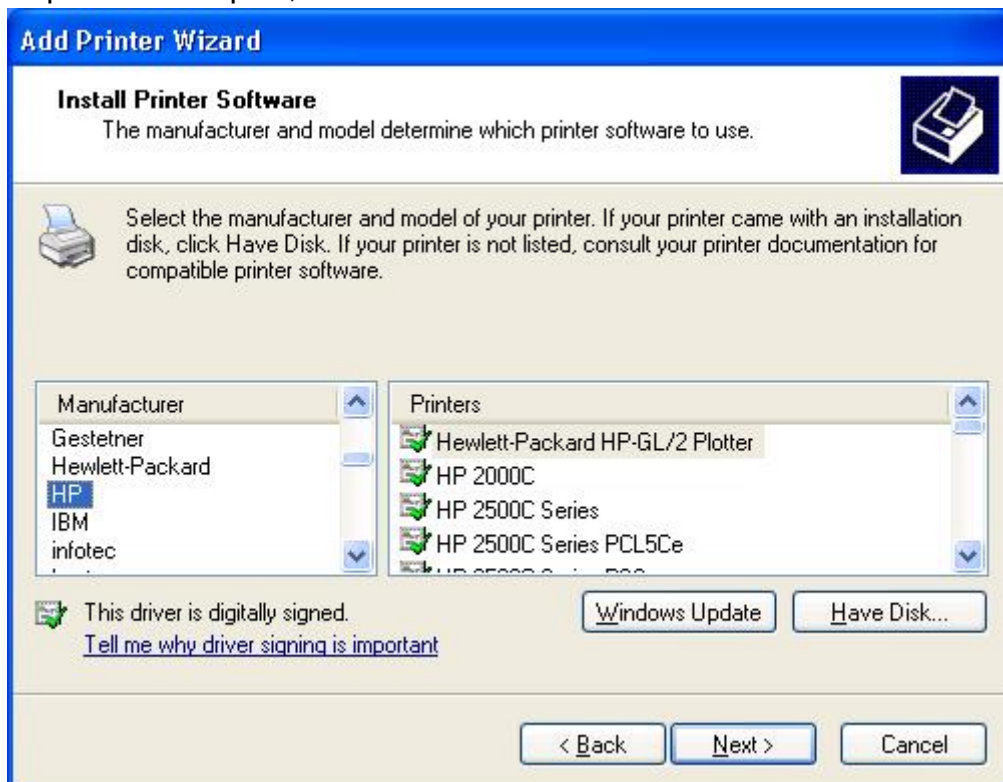




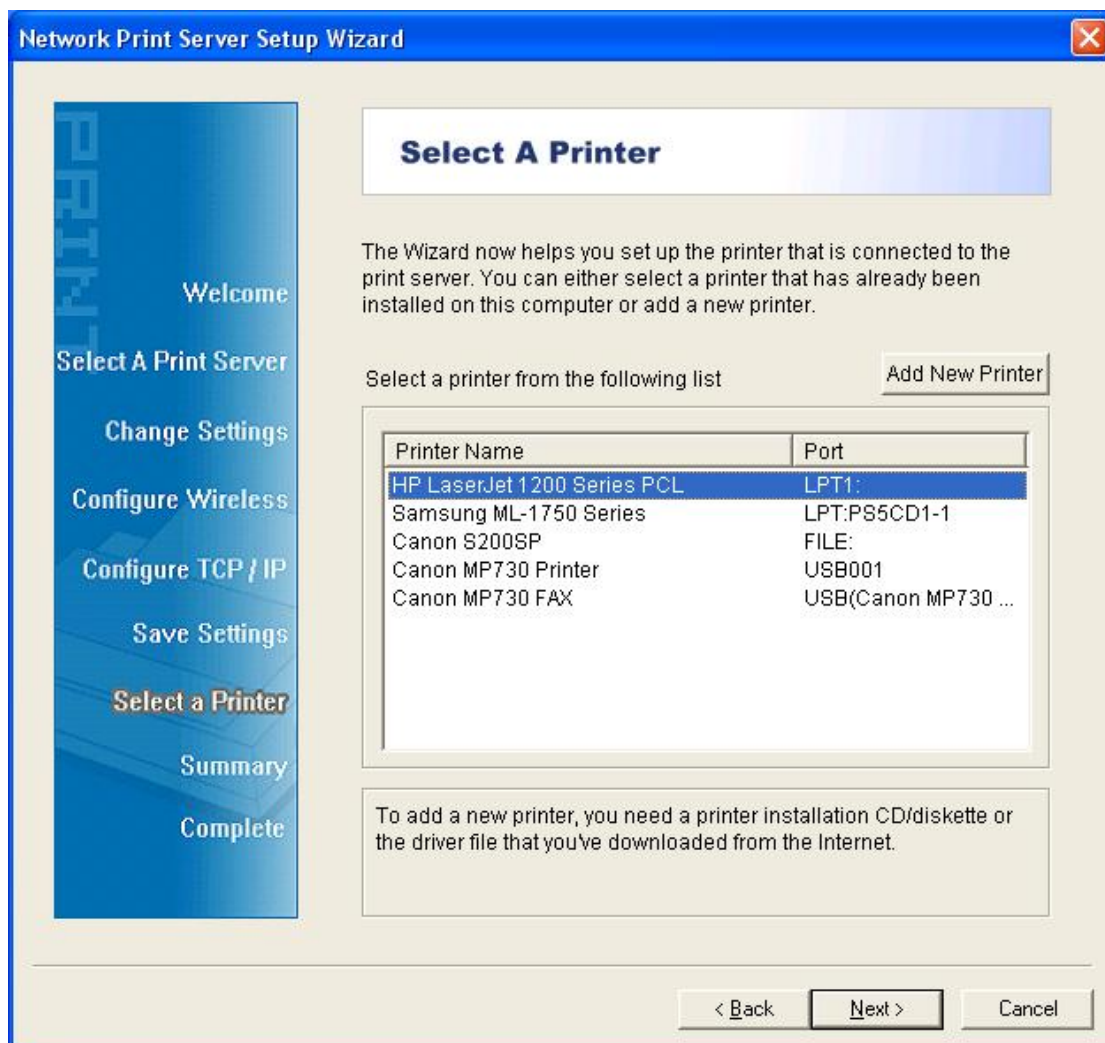
10. Assegurar que o botão-rádio **Use the following port** é clicado e seleccionar **LPT1: (Recommended Printer Port)** a partir da lista pendente. Depois, clicar **Next**.



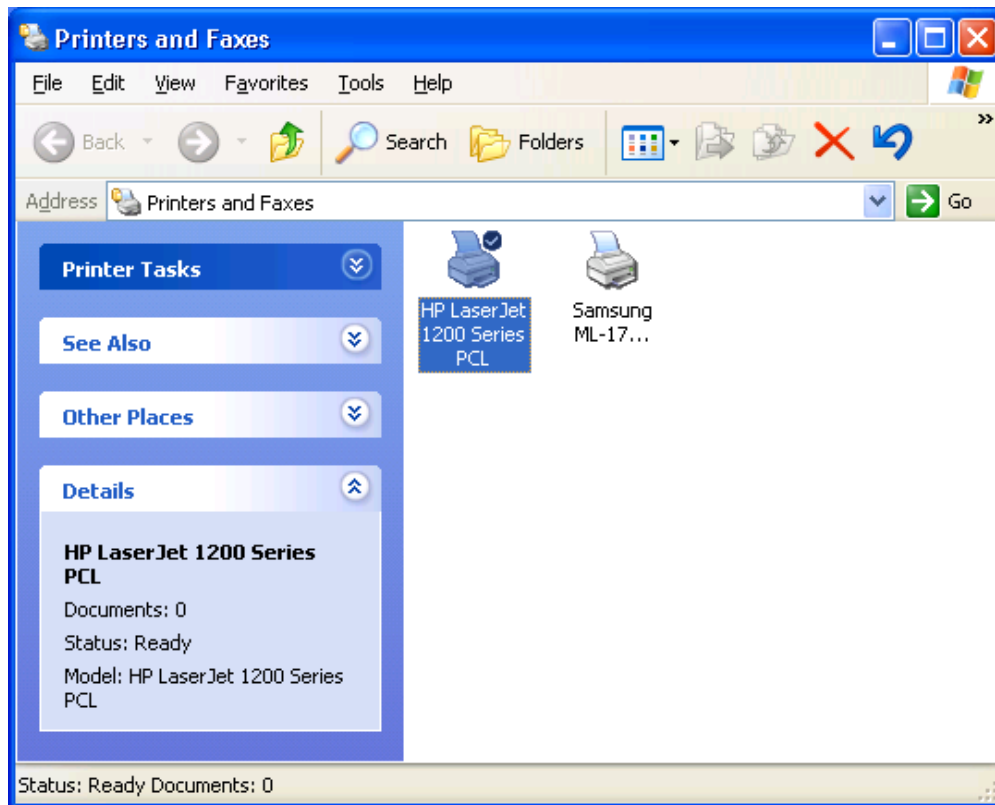
11. Seleccionar **Manufacturer** e **Printer** a partir das listas do controlador da impressora. Depois, clicar **Next**.



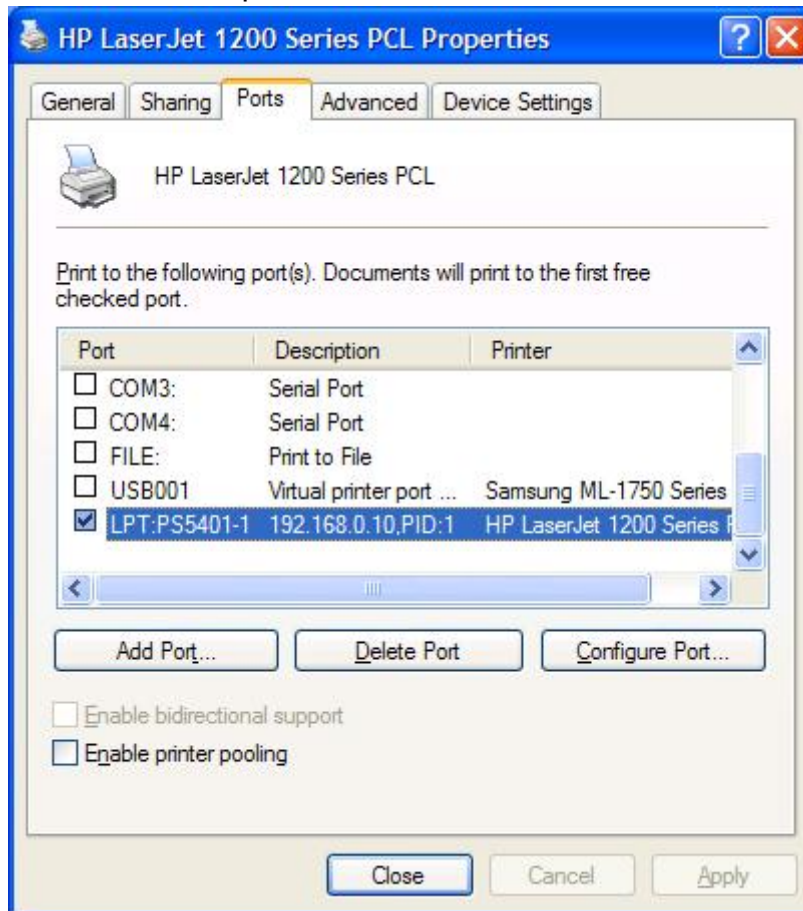
12. Se já tiver o controlador da impressora instalado, ser-lhe-á perguntado se o quer manter ou se pretende substituí-lo. Clicar **Next**. Introduzir um nome para a impressora e escolher se pretende que a mesma seja a sua impressora pré-definida. Depois, clicar **Next**.
13. Depois, escolher se pretende partilhar a impressora com outra rede de utilizadores, imprimir uma página de teste (seleccionar **No.**), etc. Seleccionar o botão-rádio apropriado e clicar **Next** e **Finish**.
14. No assistente de configuração, concluir a instalação realçando a impressora instalada na lista **Select a Printer** e clicar **Next** ->**Finish**.



15. A partir do sistema Windows, ir para **start ->Printer sand Faxes** e realçar a impressora instalada neste momento.



16. Clicar à direita, seleccionar **Properties** ->**Ports** e verificar se aparece a porta do servidor da impressora.



17. Ir para **General**; clicar **Print Test Page** para verificar a configuração.

18. Executado.

**Nota:**

Se desejar instalar mais servidores da impressora, deve iniciar o assistente de configuração no menu Inicial do Windows: **start** ->**All Programs** ->**Network Print Server** ->**PSWizard** e repetir o procedimento de instalação.

