



# SERVEUR D'IMPRESSION USB 2.0

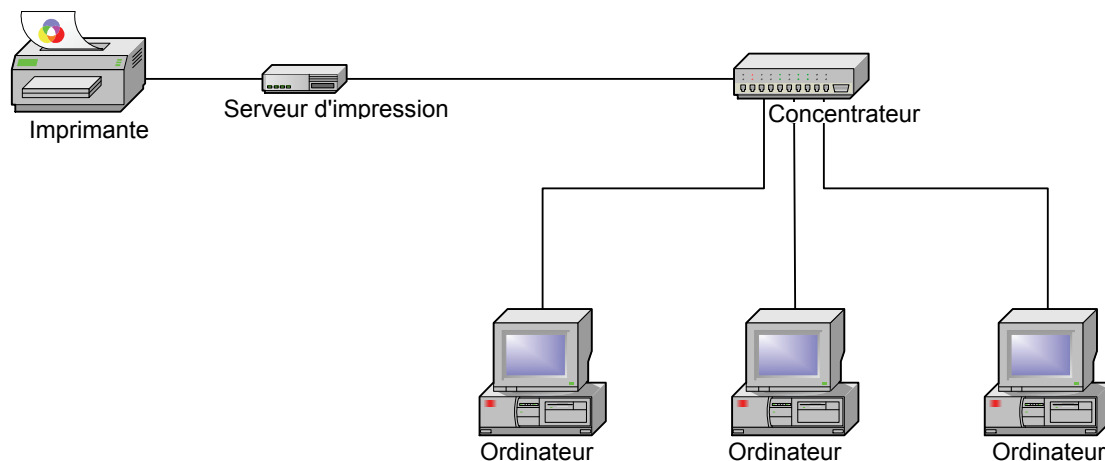


**Guide d'installation rapide**  
DN-13006-1

## Avant de commencer, préparez les éléments suivants :

- Un PC sous Windows avec CD d'installation du serveur d'impression
- Une imprimante
- Un câble d'imprimante
- Un Concentrateur (HUB)

## Réseau câblé avec un serveur d'impression :



## Installation du matériel :

1. Éteignez l'imprimante.
2. Reliez le serveur d'impression à l'imprimante à l'aide du câble fourni.
3. Allumez l'imprimante.
4. Branchez l'adaptateur d'alimentation secteur sur l'entrée correspondante du serveur d'impression.
5. Attendez 10 secondes, que la procédure d'autodiagnostic au démarrage (POST) du serveur d'impression se termine.

## Installation du logiciel

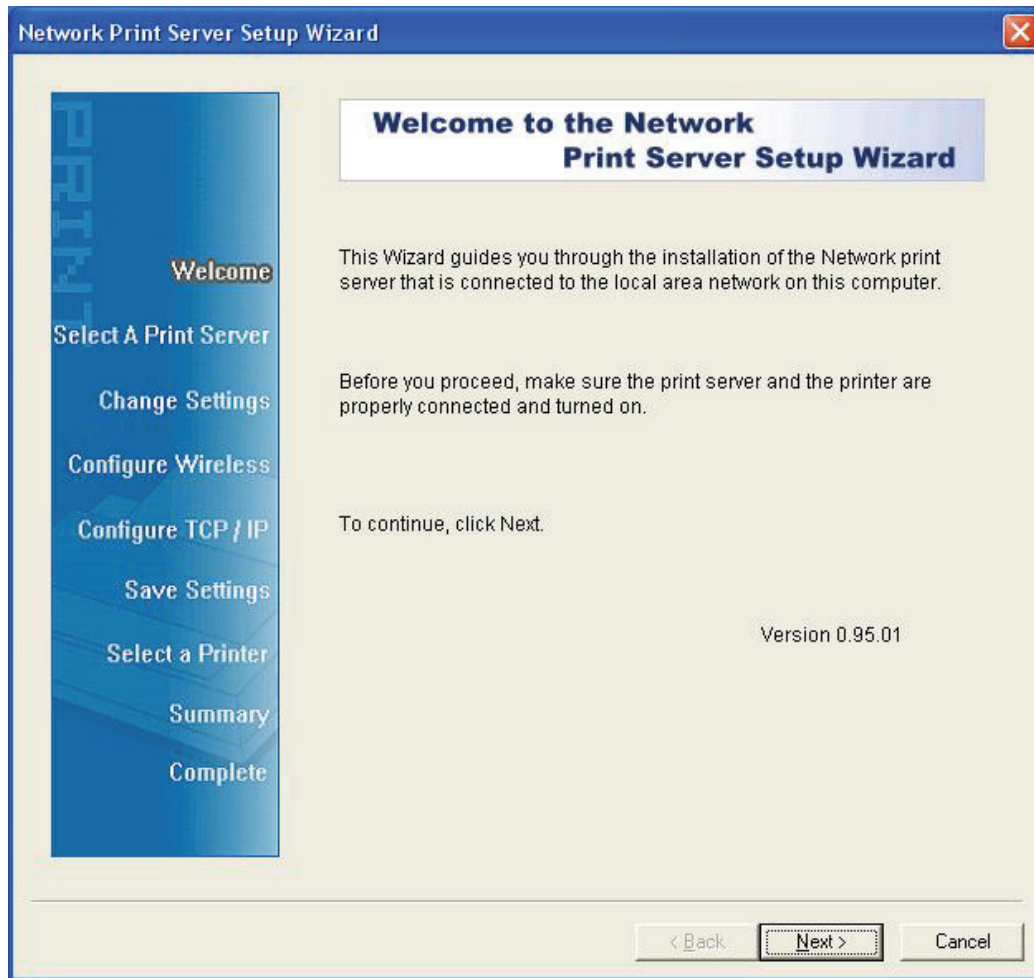
1. Pour établir une communication réseau avec le serveur d'impression, votre ordinateur doit être doté d'une adresse IP correcte, cf. 192.168.0.100
2. Insérez le CD d'installation dans votre lecteur CD, et le message suivant apparaîtra.



### Remarque :

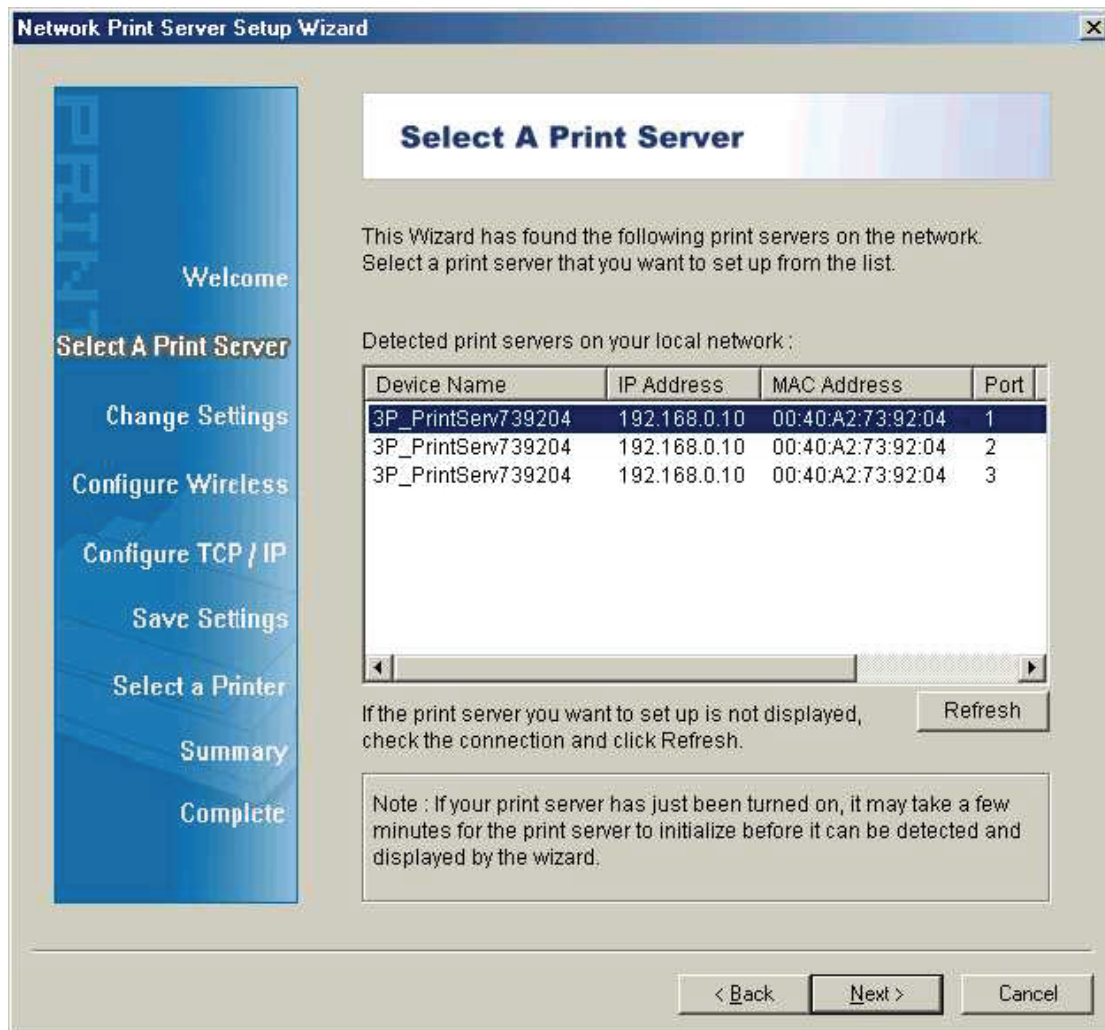
Avec l'assistant d'installation sous Windows Vista/7/8/10, vous devrez sélectionner **Run as administrator** en cliquant droit sur l'icône du bureau.

3. Sélectionnez **Setup Wizard** pour installer le serveur d'impression et configurer l'imprimante qui lui est connectée.



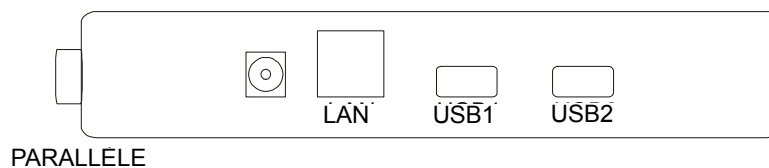
4. Cliquez sur **Next**, l'assistant trouvera automatiquement le serveur d'impression.

5. Depuis l'écran **Select A Print Server** sélectionnez le serveur d'impression et le numéro de port que vous voulez configurer puis cliquer sur **Next**.



**Remarque :**

### Panneau

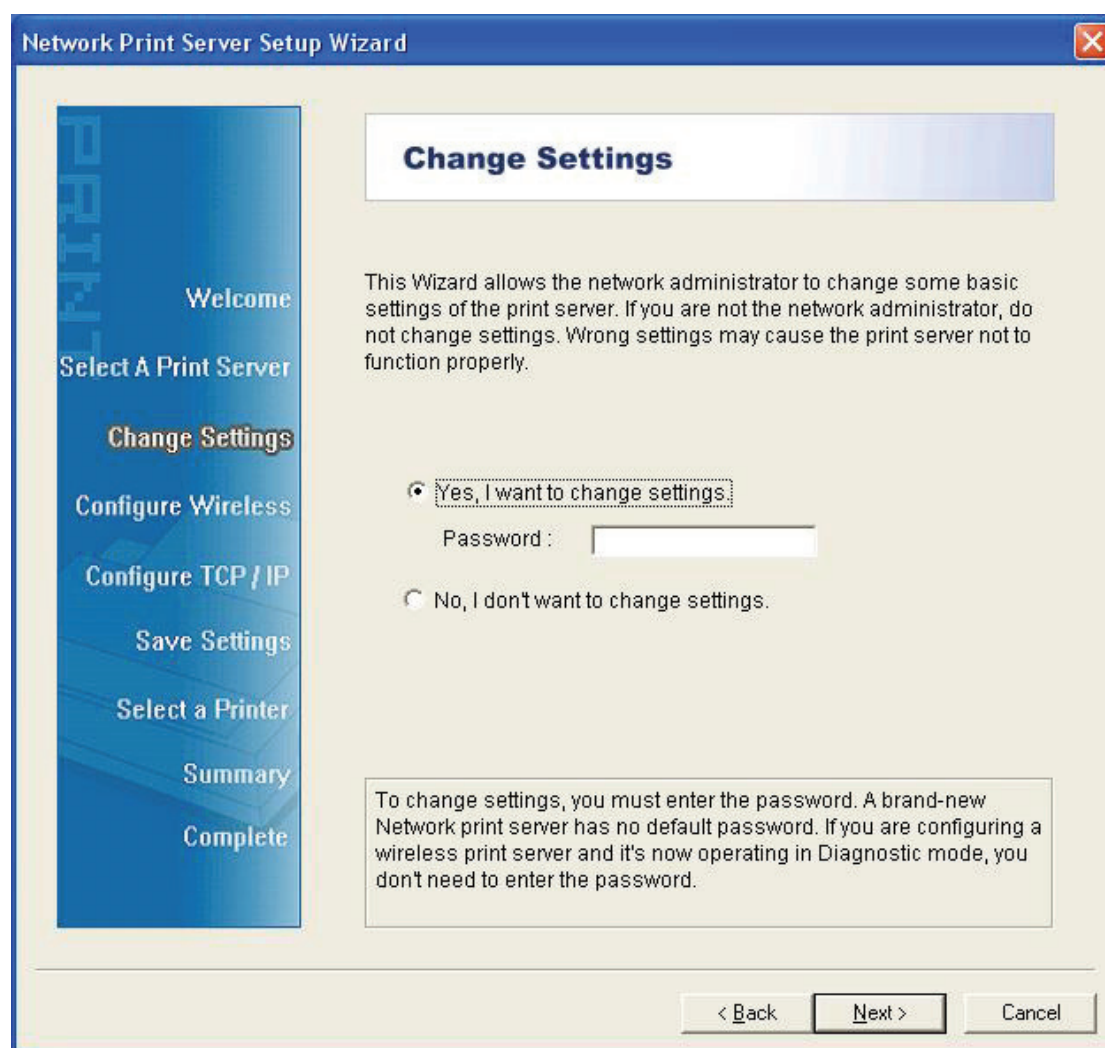


**PARALLÈLE** est le Port 1(PID1)

**USB1** est le Port 2(PID2)

**USB2** est le Port 3(PID3)

6. Sur l'écran **Change Settings**, sélectionnez **No** ou **Yes**:



Cliquez sur **No** si vous voulez que le serveur d'impression continue à utiliser l'adresse IP par défaut et conserver les paramètres par défaut, puis cliquez sur **Next**.

- Adresse IP 192.168.0.10
- Masque de sous-réseau : 255.255.255.0

Cliquez sur **Yes** si vous voulez que l'adresse IP soit celle du serveur d'impression, puis cliquez sur **Next**.

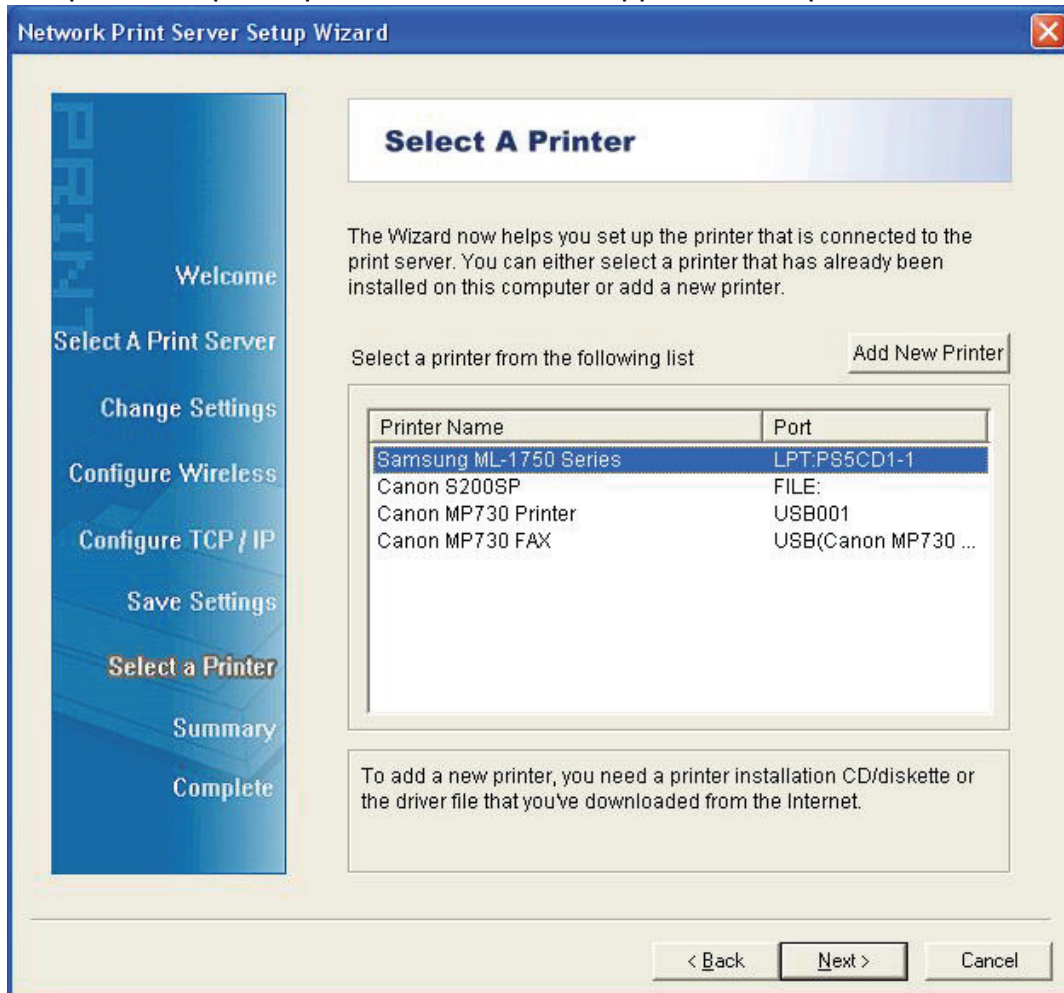
**Remarque :**

1. L'adresse IP du serveur d'impression doit appartenir au même sous-réseau que l'adaptateur réseau.
2. Lorsque vous aurez sauvegardé la nouvelle adresse IP, le serveur d'impression redémarrera automatiquement une fois pour valider la nouvelle adresse IP. Cela peut prendre plusieurs secondes.

7. Sur l'écran **Select A Printer**, sélectionnez, à partir de la liste, une imprimante déjà configurée, cliquez sur **Next** puis sur **Finish** pour terminer l'installation.

ou

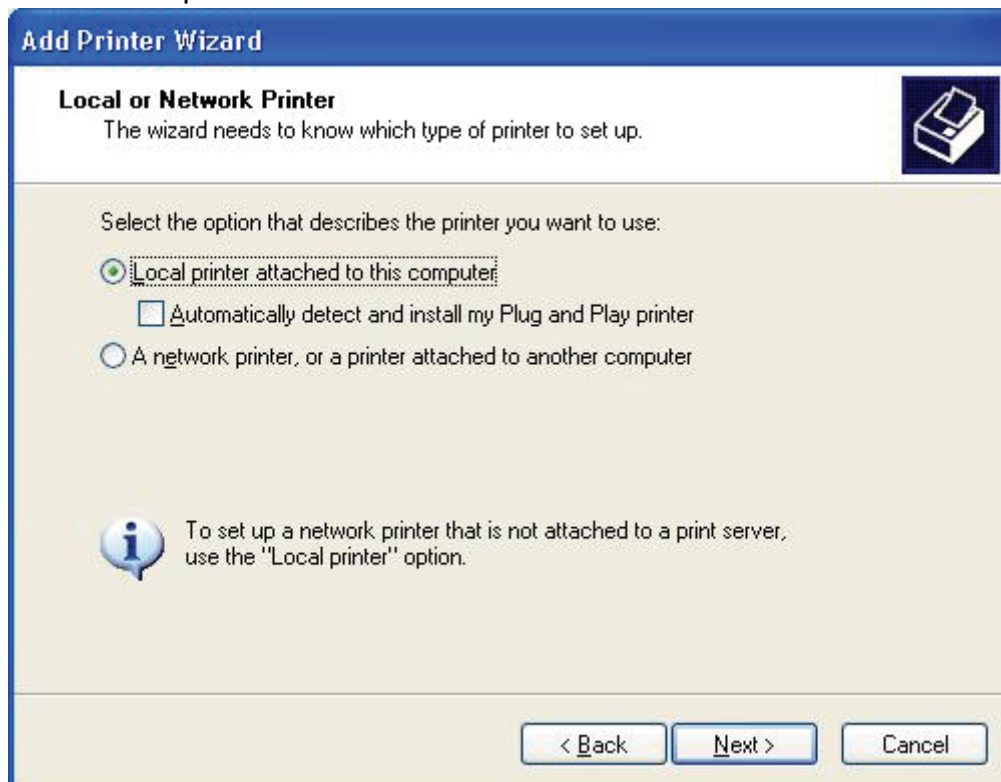
Sélectionnez **Add New Printer** si le serveur d'impression est relié à une imprimante qui n'a pas été installée et n'apparaît donc pas dans la liste.



8. Cliquez sur **Add New Printer** pour démarrer **l'Assistant Ajout d'imprimante de Windows**.

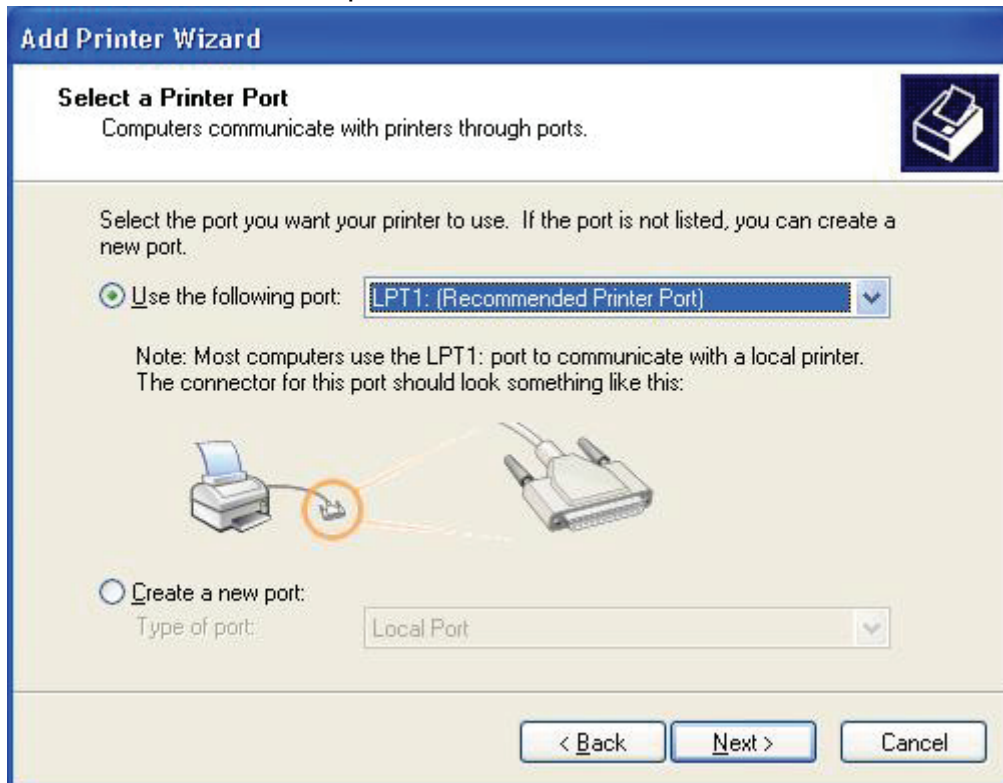


9. Cliquez sur **Next** et sélectionnez **Local Printer**, vérifiez que la case **Automatically detect and install my Plug and Play printer** n'est **PAS** cochée. Cliquez ensuite sur **Next**.

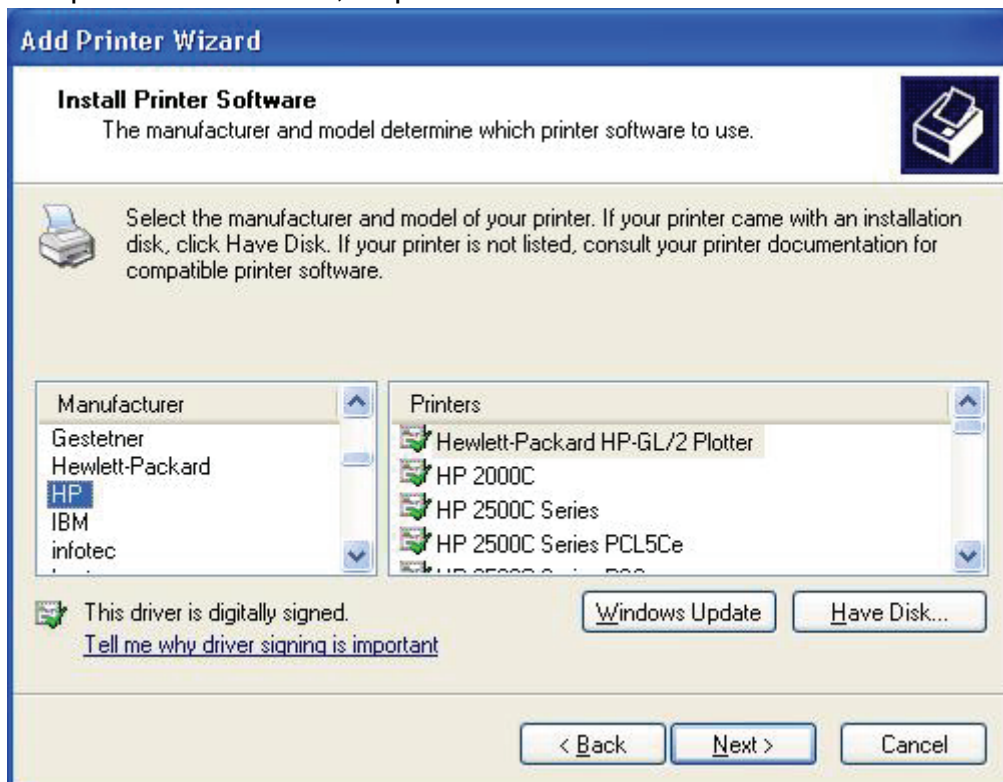




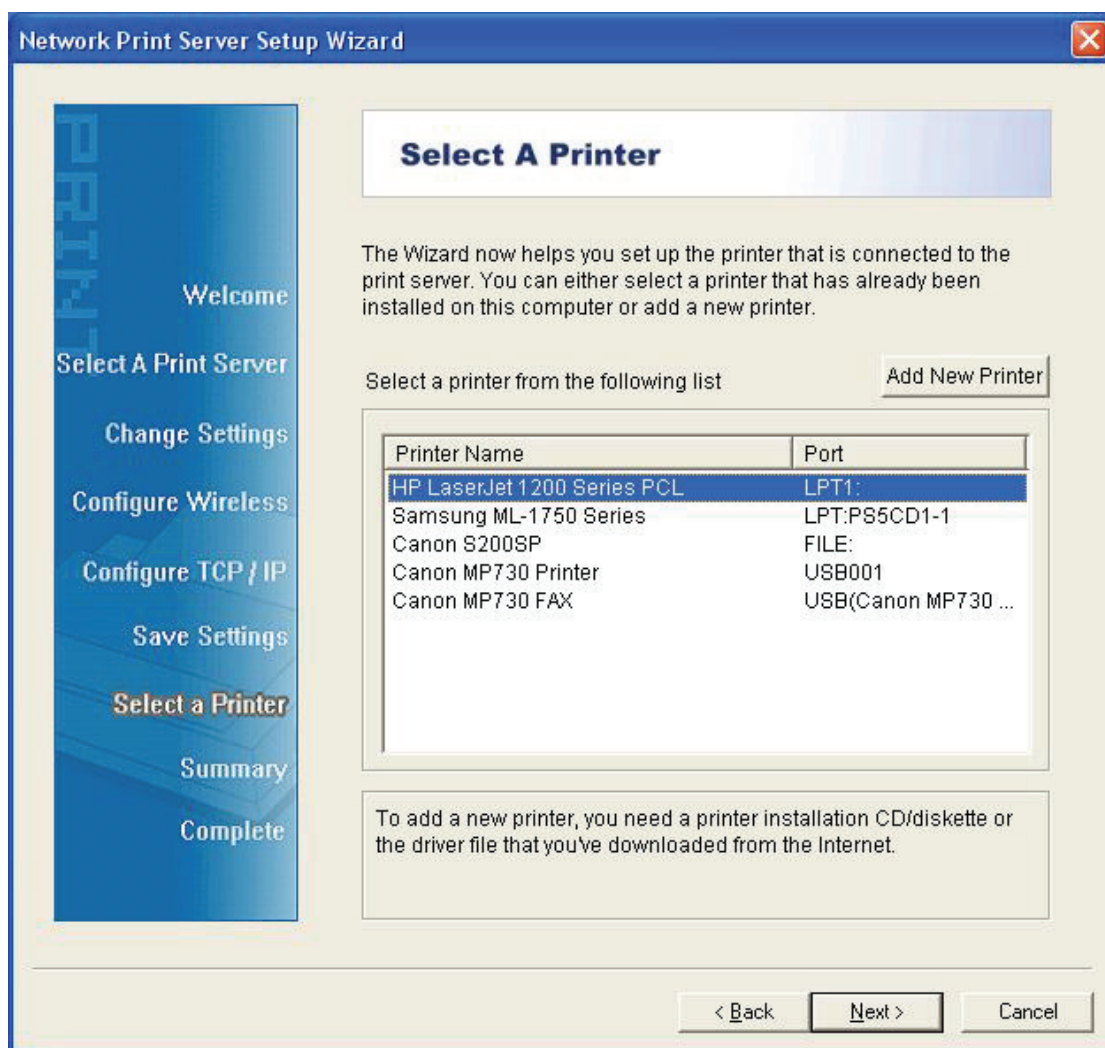
10. Cochez l'option **Use the following port** si ce n'est pas déjà fait et sélectionnez **LPT1 : (Recommended Printer Port)** dans la liste déroulante. Ensuite, cliquez sur **Next**.



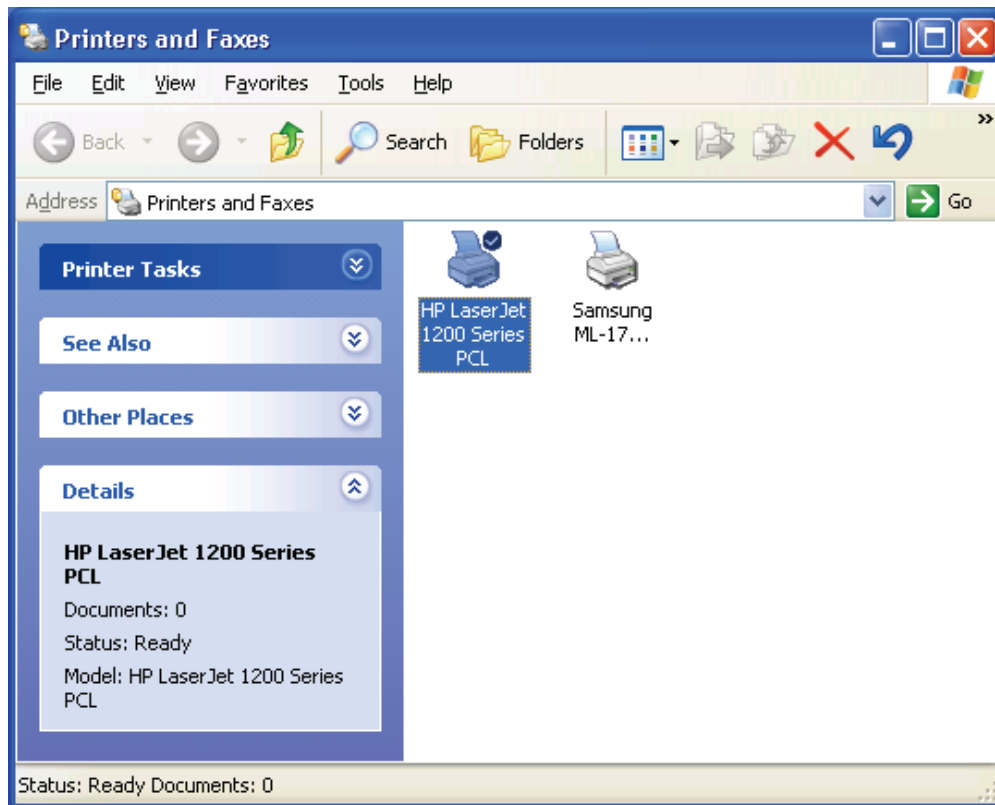
11. Sélectionnez **Manufacturer** et **Printer** dans la liste de pilotes d'imprimantes. Ensuite, cliquez sur **Next**.



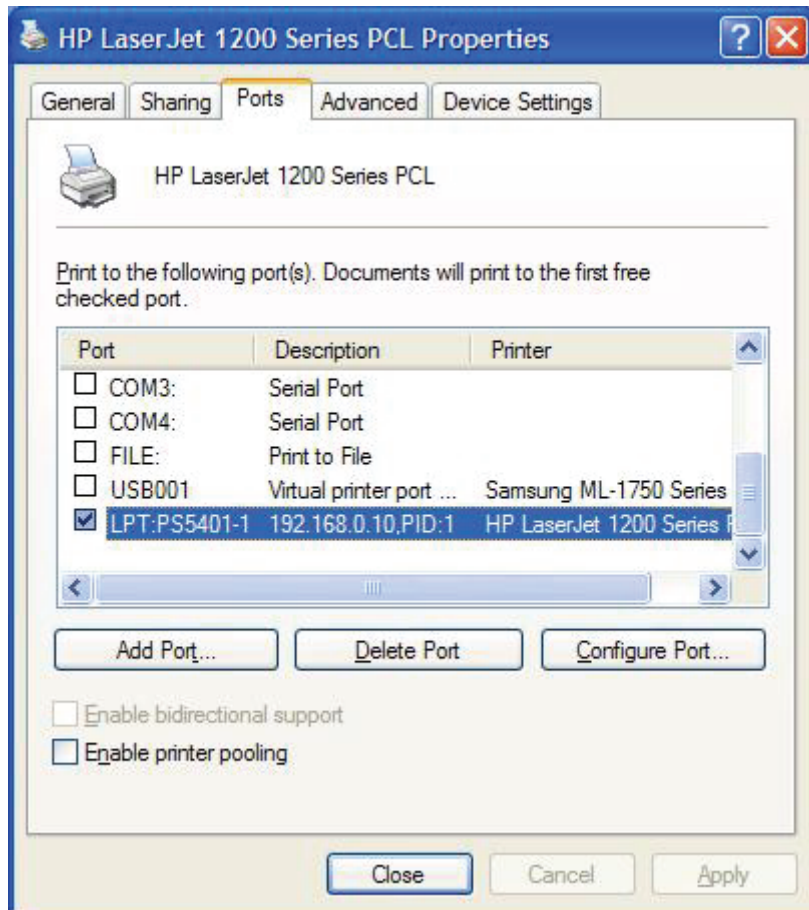
12. Si le pilote de l'imprimante est déjà installé, un message vous propose de le conserver ou de le remplacer. Cliquez sur **Next**. Affectez un nom à l'imprimante et indiquez si vous voulez l'utiliser comme imprimante par défaut. Ensuite, cliquez sur **Next**.
13. Ensuite, décidez si vous souhaitez partager l'imprimante avec d'autres utilisateurs du réseau, imprimer une page d'essai (veuillez sélectionner **No.**), etc. Sélectionnez la touche appropriée puis cliquez sur **Next** et sur **Finish**.
14. Dans l'assistant de configuration, terminez l'installation en mettant l'imprimante installée en surbrillance dans la liste **Select a Printer** puis cliquez sur **Next** ->**Finish**.



15. À partir du système Windows, allez à **start ->Printers and Faxes** et mettez votre imprimante nouvellement installée en surbrillance.



16. Cliquez droit, sélectionnez **Properties ->Ports** et vérifiez que le port du serveur d'impression apparaît.



17. Allez à **General**; cliquez sur **Print Test Page** afin de vérifier la configuration.

18. Terminé.

**Remarque :**

Pour installer plusieurs serveurs d'impression, exécutez l'assistant de configuration depuis le menu Démarrer de Windows : **start ->All Programs ->Network Print Server ->PSWizard** et répéter la procédure d'installation.

