



USB 2,0 SERVER DI STAMPA ETHERNET

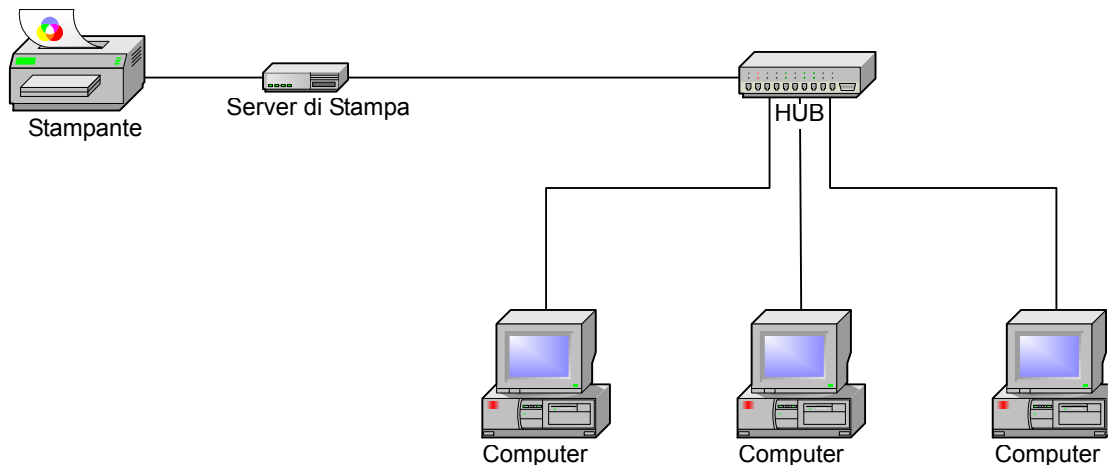


Guida rapida all'installazione
DN-13003-2

Prima di iniziare, dovrete preparare i seguenti articoli:

- I computer Windows 2000/XP/2003/Vista/7/8/10 con CD di installazione del server di stampa
- Una Stampante (non-GDI/CAPT)
- Un cavo stampante
- Un Punto di Accessi (opzionale) 802.11b/g/n

Rete via cavo con Server Stampa:



Impostazioni predefinite di fabbrica:

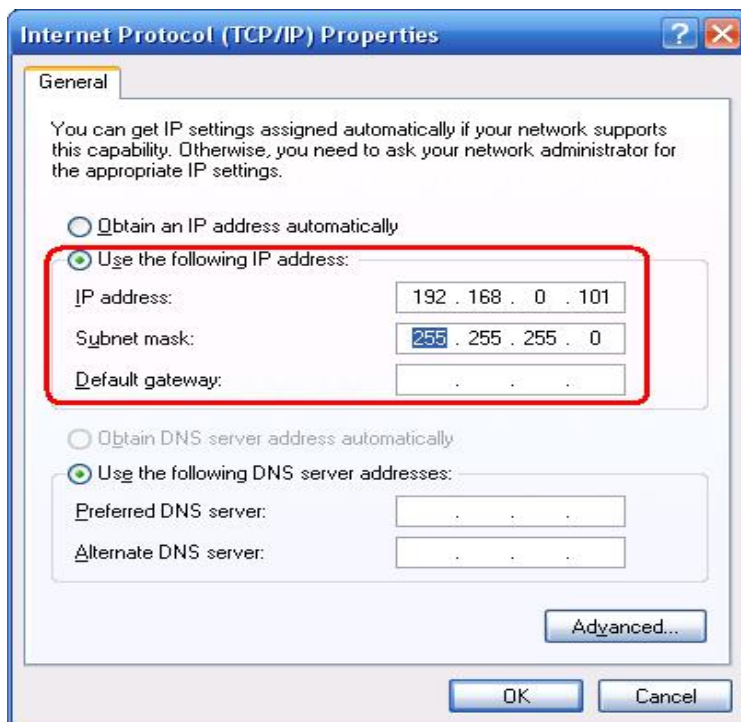
- Password:
- Indirizzo IP 192.168.0.10
- Maschera Subnet: 255.255.255.0

Installazione hardware:

1. Spegnerne l'alimentazione della stampante.
2. Collegare il server di stampa alla vostra stampante con il cavo stampante fornito.
3. Accendere l'alimentazione della stampante.
4. Collegare l'alimentatore AC nel connettore di alimentazione del server di stampa.
5. Attendere 40 secondi poichè parte dell'autodiagnosi di accensione del server di stampa (POST).

Preparare il vostro computer per connettersi prima al serve di stampa

1. Vi preghiamo di specificare un indirizzo IP adeguato per il vostro adattatore wireless, per es. 192.168.0.101.



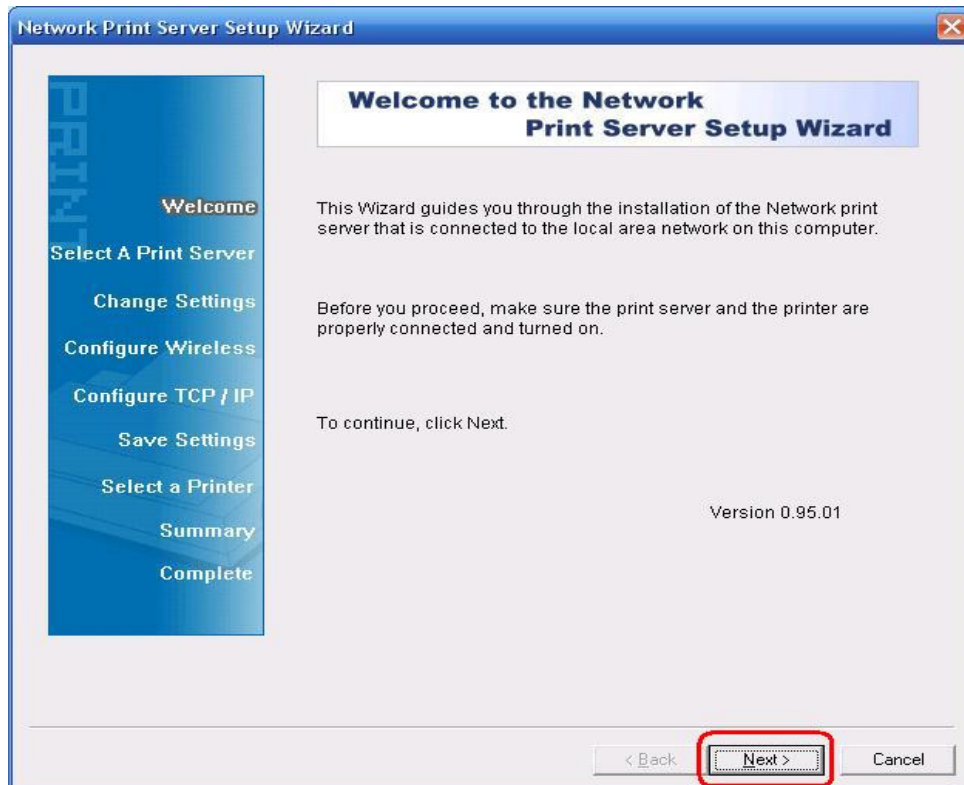
Installazione del Software

1. Per attivare la comunicazione di rete con il server di stampa, il computer deve avere un indirizzo IP proprio, es 192.168.0.101 (l'indirizzo IP del server di stampa predefinito è 192.168.0.10)
2. Inserite il CD fornito nel lettore CD. Il programma di avvio automatico partirà.

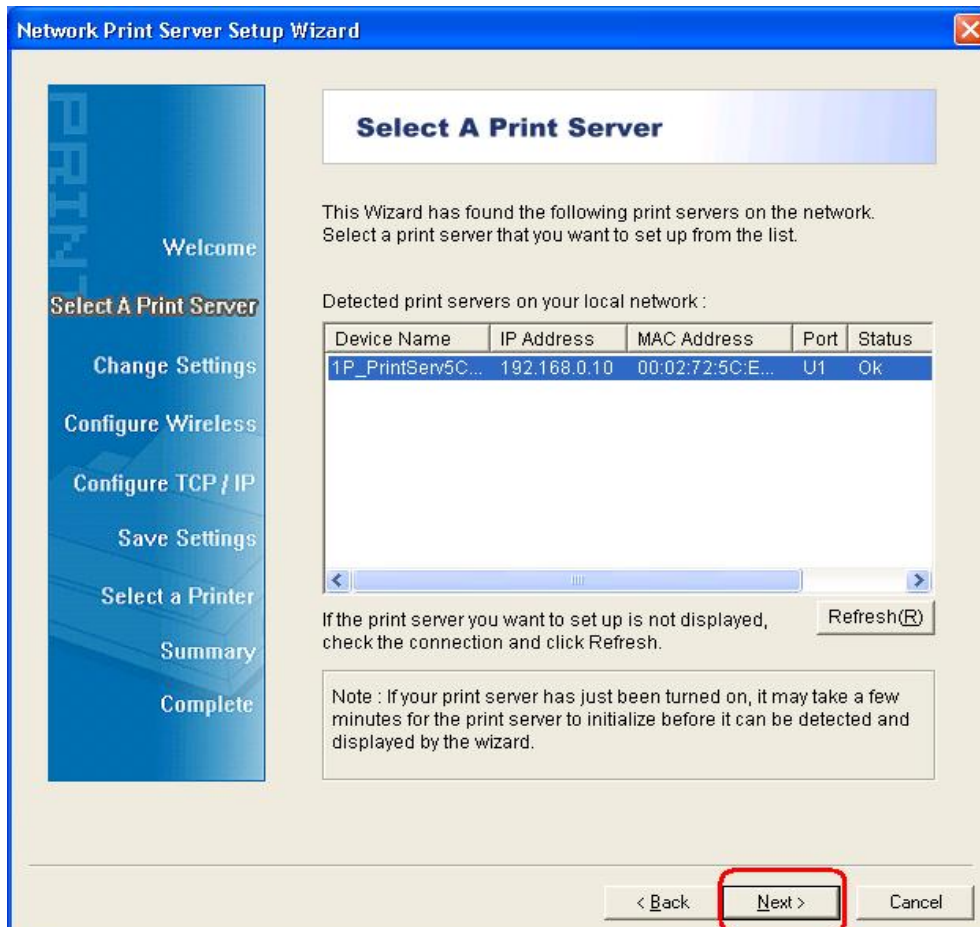
3. Scegliere **Setup Wizard** per installare il server di stampa e configurare la stampante connessa.



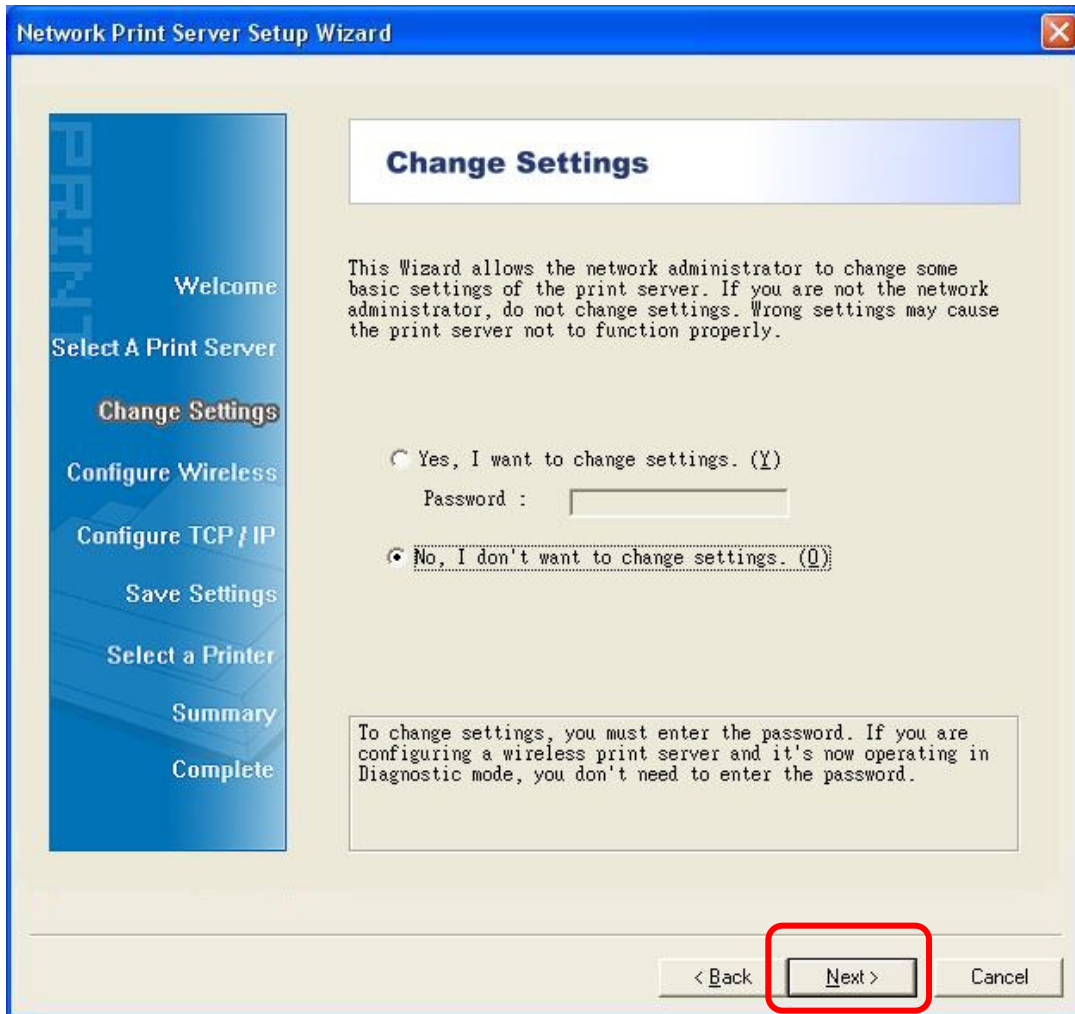
4. Cliccare su **Next**, l'applicativo riconoscerà automaticamente il server di stampa.



5. Dalla schermata **Select A Print Server**, selezionare la porta del server di stampa che si vuole configurare e cliccare su **Next**.



6. Sulla schermata **Modifica Impostazioni**, selezionare **No** o **Yes**:



Cliccare su **No** se volete che il server di stampa mantenga le impostazioni e l'indirizzo IP predefiniti:

- Password:
- Indirizzo IP 192.168.0.10
- Maschera Subnet: 255.255.255.0

o.

Cliccare **Yes** Se volete cambiare le impostazioni o assegnare un indirizzo IP statico al server di stampa:

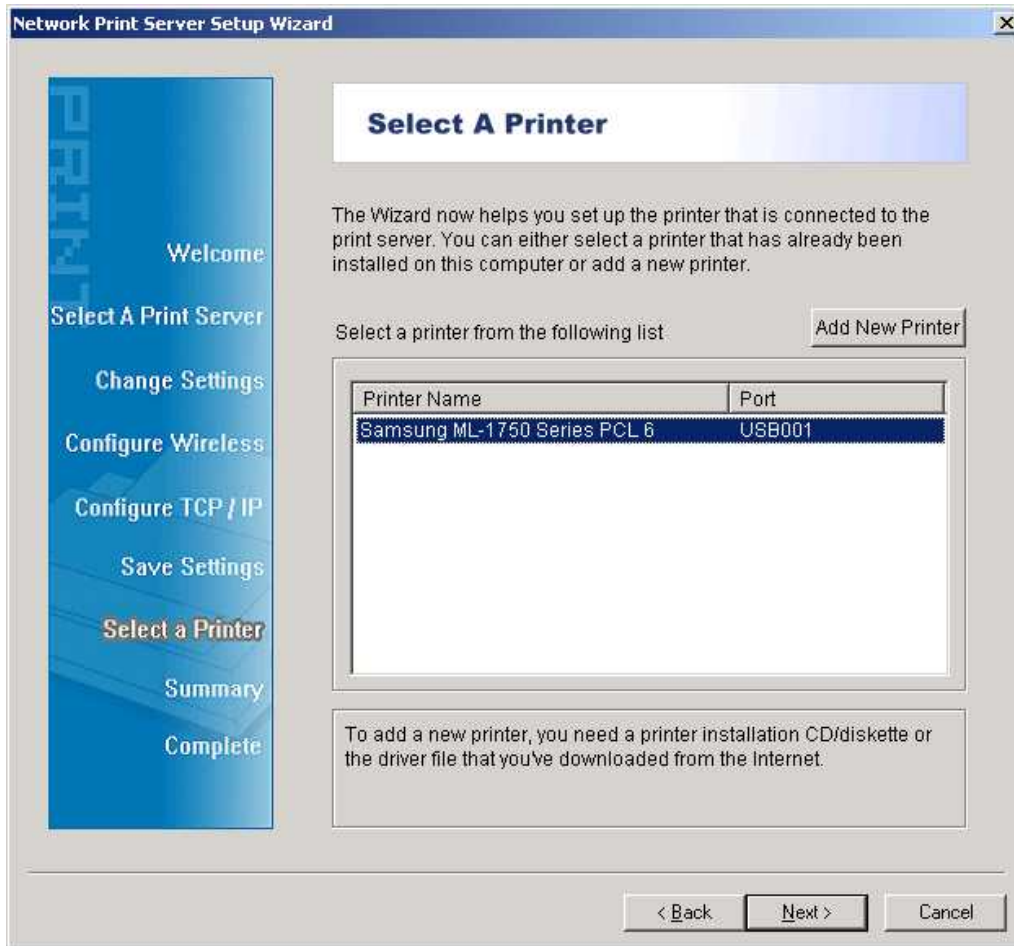
Nota:

L'indirizzo IP del server di stampa deve essere all'interno della stessa subnet del vostro adattatore di rete.

7. Nell'applicativo di installazione selezionare una stampante già configurata dalla lista, e cliccare **Next**, **Next** e quindi **Finish** per completare l'installazione.

o

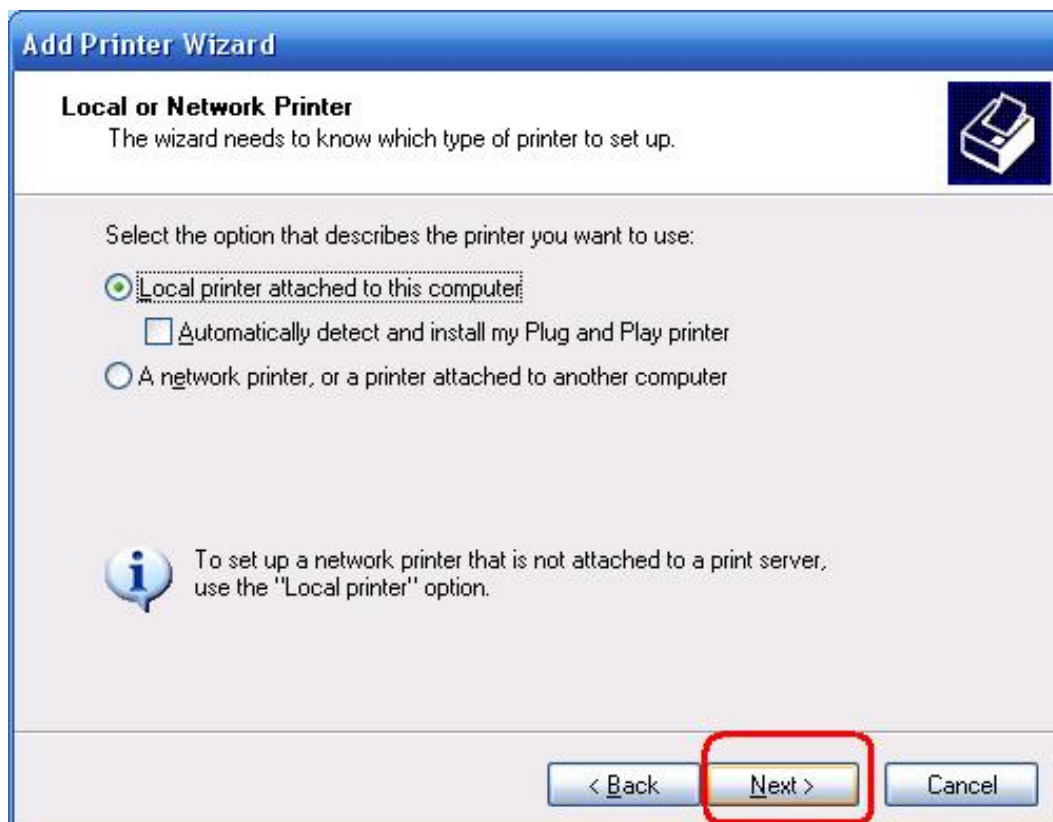
Selezionare **Add New Printer** se il server di stampa è connesso ad una stampante che non è stata installata prima e non appare nella lista.



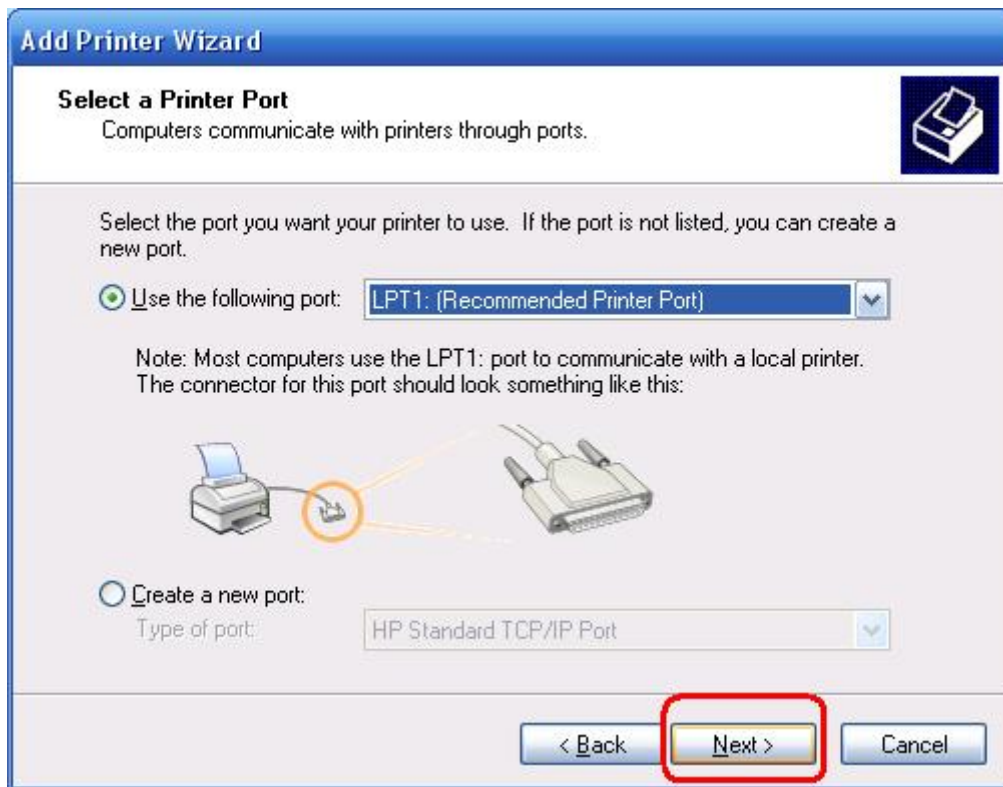
8. Cliccare su **Add New Printer** per avviare l'applicativo veloce di Windows di **Aggiunta Stampante**.



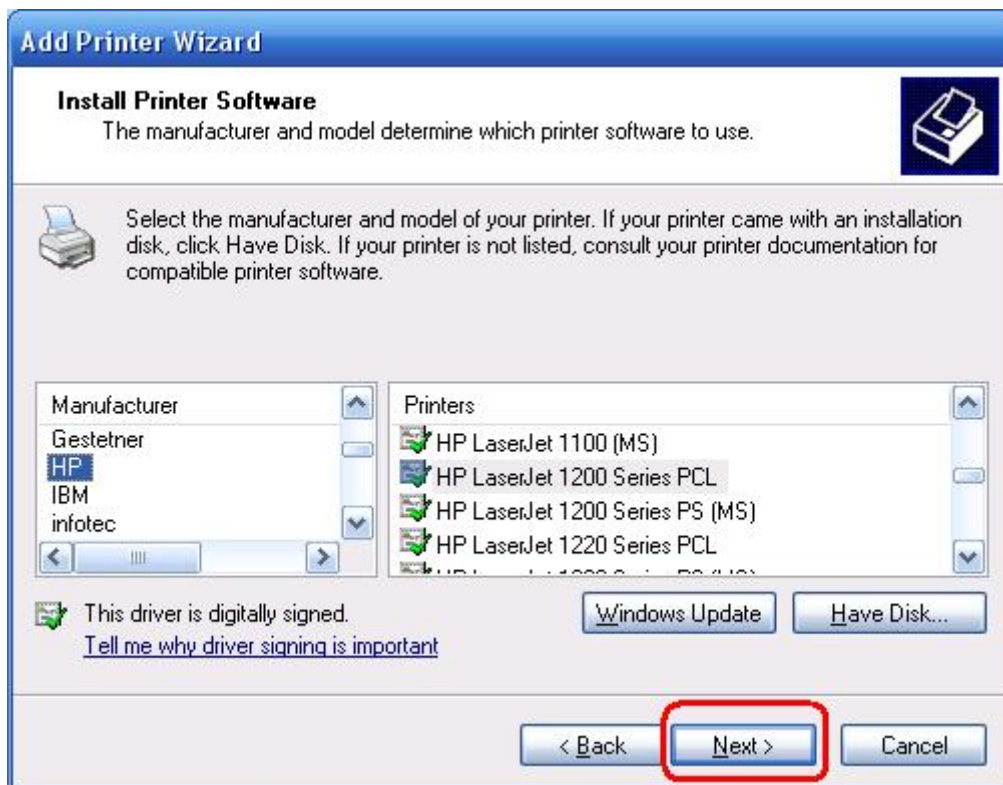
9. Cliccare su **Next** e selezionare **Local Printer**, assicurarsi che **NON** siano selezionati **Automatically detect and install my Plug and Play printer**. Quindi cliccare su **Next**.



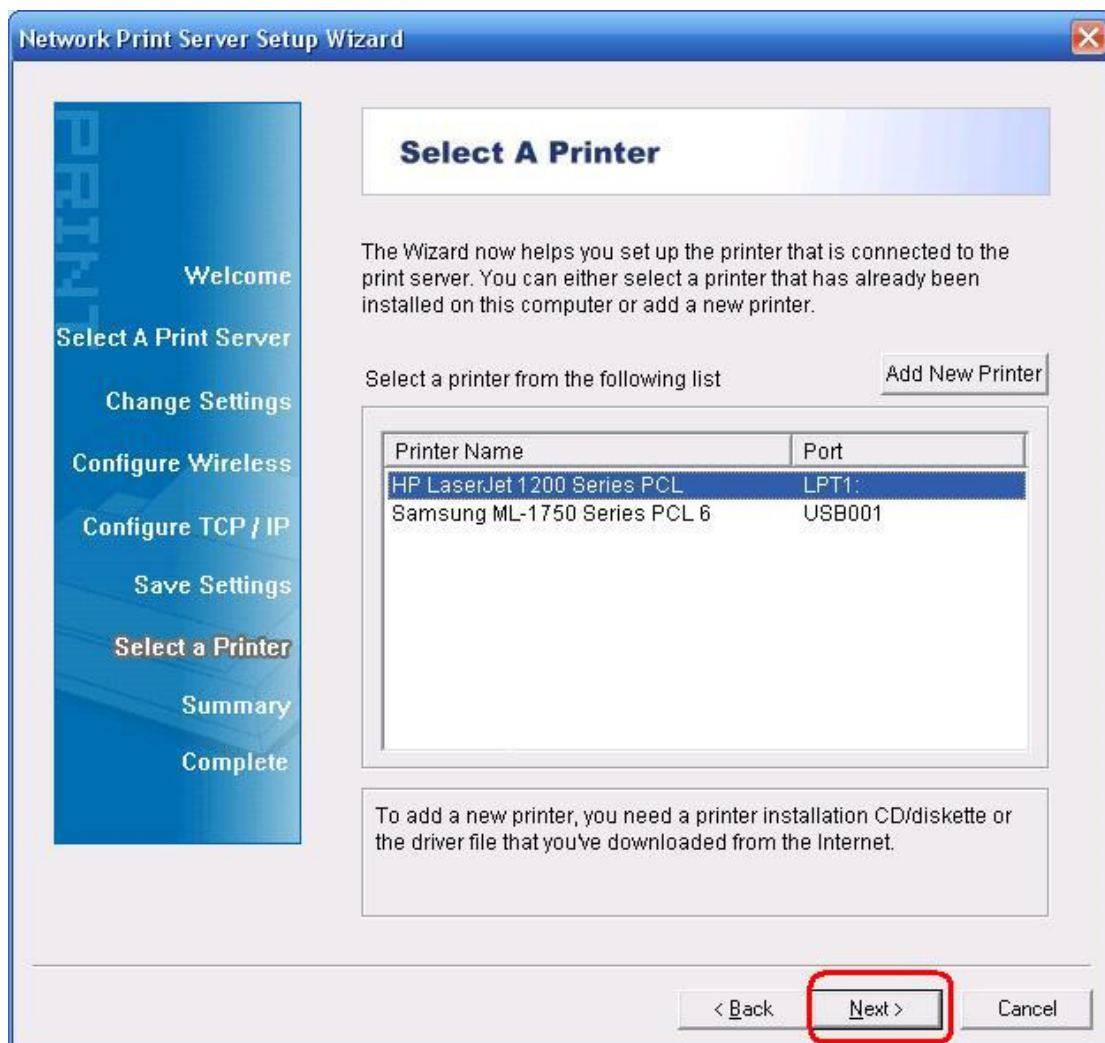
10. Assicurarsi che il pulsante-radio **Use the following port** sia cliccato e selezionare **LPT1: (Recommended Printer Port)** dal menu a tendina. Quindi cliccare su **Next**.



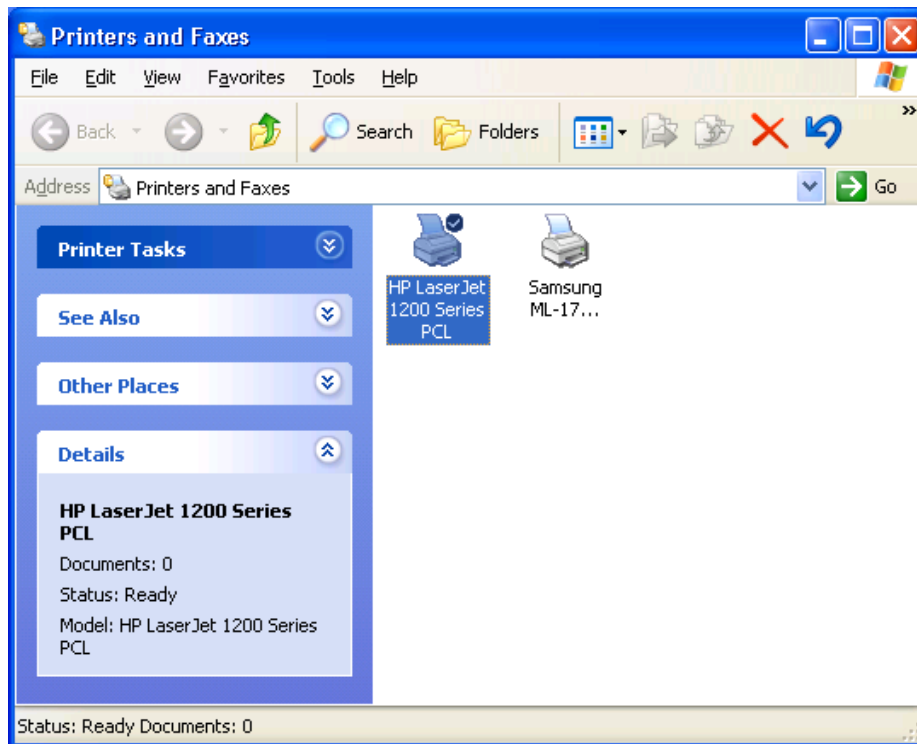
11. Selezionare **Manufacturer** e **Printer** dalle liste dei driver stampante. Quindi cliccare su **Next**.



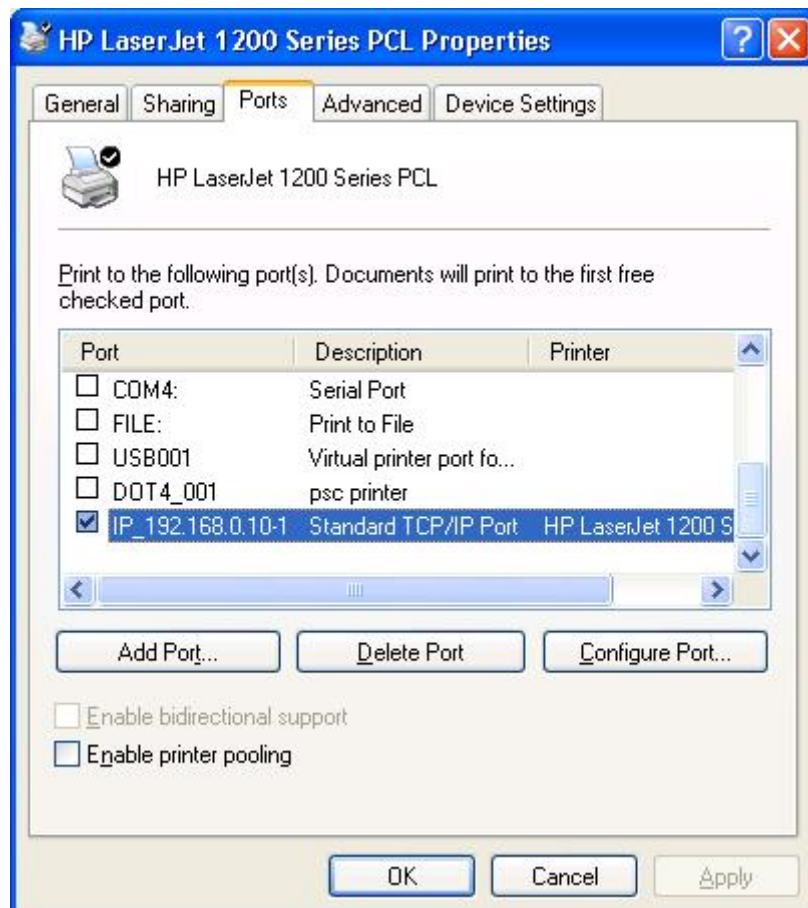
12. Se avete già installato il driver di stampa, vi si chiederà se volete mantenerlo o sostituirlo. Cliccare **Next**. Fornite un nome per la stampante e scegliete se volete renderla la vostra stampante predefinita. Quindi cliccare su **Next**.
13. Quindi scegliete se volete condividere la stampante con altri utenti della rete, stampare una pagina di prova (vi preghiamo di selezionare **No.**), ecc. Selezionare un pulsante-radio appropriato e quindi cliccare su **Next** e **Fine**.
14. Nell'applicativo di installazione, completare l'installazione selezionando la stampante nella lista **Select a Printer** e cliccare su **Next**, **Next ->Finish**.



15. Dal sistema Windows, andare su **Start ->Printers and Faxes** e selezionare la stampante appena installata.



16. Fare click con il tasto destro **Properties ->Ports** e verificare che la porta del server di stampa appare.



17. Andare su **General**; cliccare **Print Test Page** per verificare la configurazione.

18. Fatto.

Nota:

Se desiderate installare più di un server di stampa, avviate l'applicativo di installazione dal Menu di Avvio di Windows: **start ->All Programs ->Network Print Server ->Standard TCP/IP Printer Port ->PSWizard** e ripetere la procedura di installazione.

Come creare manualmente una porta del server di stampa?

1. Dal vostro Menu Avvio di Windows: **start -> All Programs -> Accessories -> System Tools -> Control Panel -> Hardware and Sound -> Printers.**
2. Trovate l'icona della vostra stampante installata, click con il tasto destro, selezionare **Properties ->Ports ->Add Port ->Standard TCP/IP Port -> New Port ->Next.**
3. Inserire l'indirizzo IP esatto del server di stampa che avete configurato. Cliccare **Next.**
4. Selezionare **Custom**, e cliccare **Settings.**
5. Scegliere **LPR**, ed inserire il nome di coda come **lp1.**
6. Cliccare **OK ->Next ->Finish**, per completare il processo.
7. Cliccare **Close ->Apply.**
8. Ora, la porta del server di stampa è stata creata.

Come conoscere le impostazioni correnti del server di stampa?

1. Collegare l'alimentatore AC nel connettore di alimentazione del server di stampa.
2. Attendere 40 secondi poichè parte dell'autodiagnosi di accensione del server di stampa (POST).
3. Premere il pulsante di reset per 8 secondi e quindi rilasciarlo.
4. Quindi, la pagina di test che include le impostazioni correnti del server di stampa verrà stampata.

*** Tutti i contenuti e specifiche sono soggette a modifiche senza avviso. Tutti gli altri nomi di prodotti e società citati nel presente documento possono essere marchi registrati dei rispettivi proprietari.**