



PARALEL YAZICI HIZLI ETHERNET YAZICI SUNUCUSU



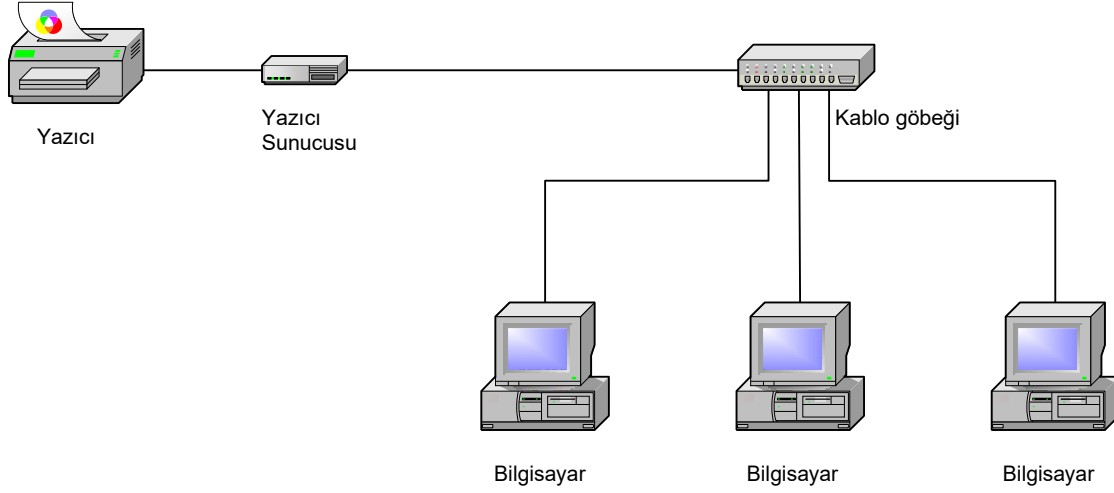
Hızlı Kurulum Kılavuzu

DN-13001-1 Rev. 2

Başlamadan önce aşağıdakiNext hazırlayınız:

- Bir yazıcı sunucusu kurulum CD'li Windows tabanlı PC
- Bir yazıcı
- Bir yazıcı kablosu
- Bir kablo göbeği

Yazıcı Sunucusu ile Kablolü Ağ



Donanım Kurulumu:

1. Yazıcıyı güçten kesin.
2. Yazıcı sunucusunu size verilen yazıcı kablosu ile yazıcınıza bağlayın.
3. Yazıcıyı açın.
4. AC güç adaptörünü yazıcı sunucusu üzerindeki güç konektörüne takın.
5. Yazıcı sunucusu POST (Otomatik Sınama) testinin bir parçası olarak 10 saniye bekleyin.

Yazılım Kurulumu:

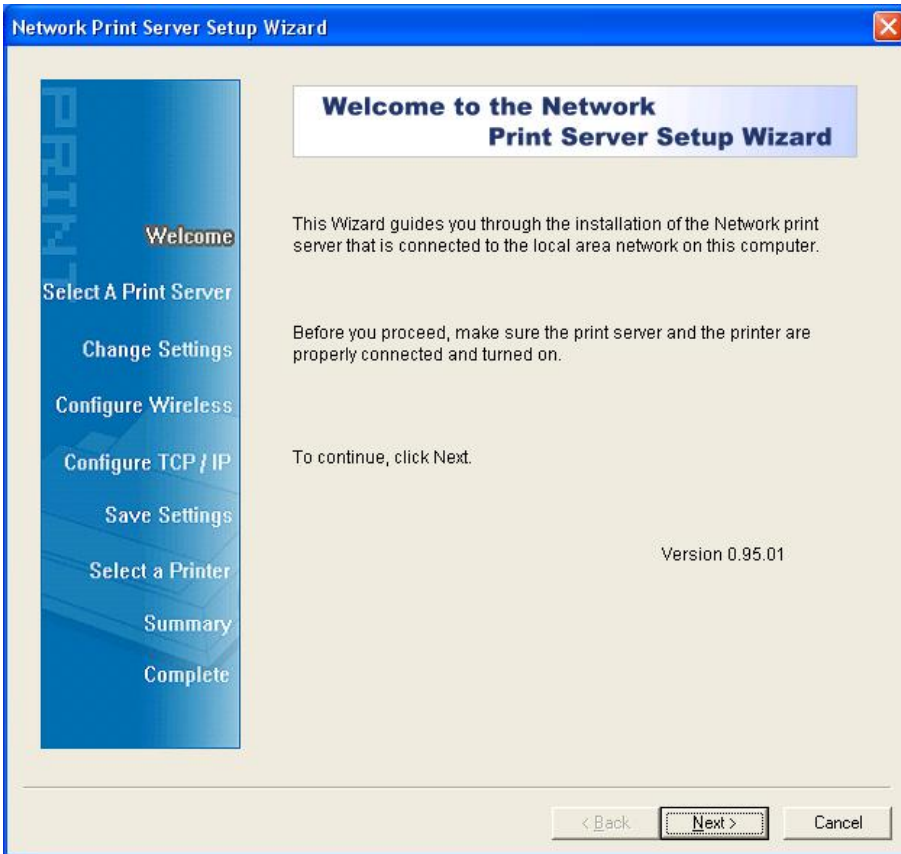
1. Yazıcı sunucusu ile ağ iletişimini etkinleştirmek için bilgisayarınız uygun bir IP adresine sahip olmalıdır, örn: 192.168.0.100
2. Kurulum CD'sini CD-sürücüye yerleştirin, aşağıdaki mesaj belirecektir.



Not:

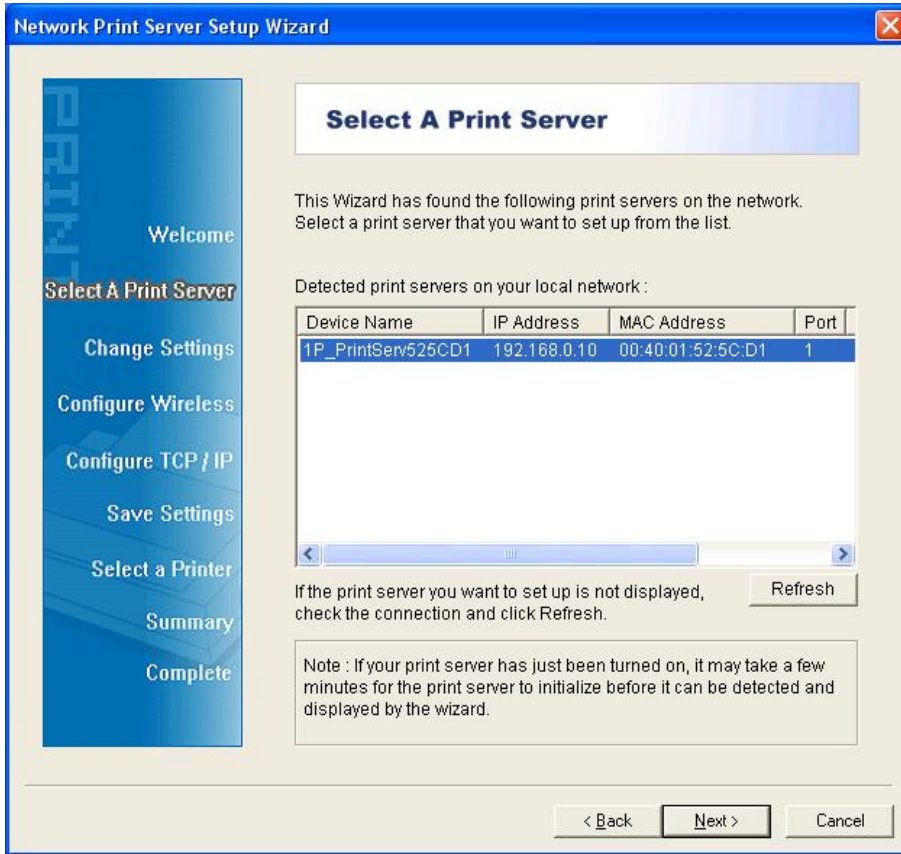
Windows Vista yönetiminde kurulum sihirbazı için, masaüstündeki simgeye sağ tıklayarak **Run as administrator**'ı seçmelisiniz.

3. Yazıcı sunucusunu kurmak ve bağlı yazıcıyı yapılandırmak için **Setup Wizard** seçin.



4. **Next**'ye tıklayın, sihirbaz yazıcı sunucusunu otomatik olarak bulacaktır.

5. **Select A Print Server** ekranında yapılandırmak istediğiniz yazıcı sunucusunu seçin ve **Next**'ye tıklayın.



6. **Change Settings** ekranında **No** veya **Yes**'i seçin:



Yazıcı sunucusunun varsayılan IP adresini kullanmaya devam etmesini istiyorsanız **No**'a tıklayın ve varsayılan ayarları saklayınız ardından **Next**'ye tıklayın.

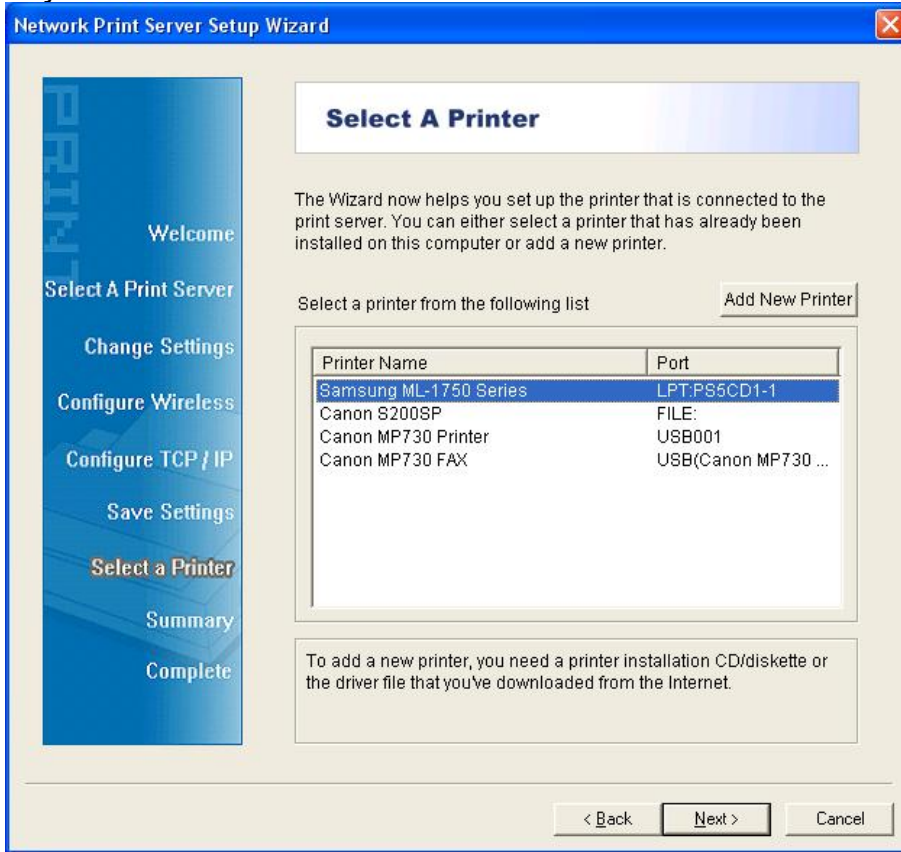
- IP Adresi: 192.168.0.10
- 192.168.0.10 255.255.255.0

IP adresini yazıcı sunucusuna değiştirmek istiyorsanız **Yes**'e tıklayın ve ardından **Next**'ye tıklayın.

Not:

1. Yazıcı sunucusu IP adresi, ağ adaptörünüz ile aynı alt ağ içinde olmalıdır.
2. Yeni IP adresini kaydettikten sonra yeni IP adresi için hazır olduğunda yazıcı sunucusu otomatik olarak yeniden başlayacaktır. Bu işlem birkaç saniye sürebilir.

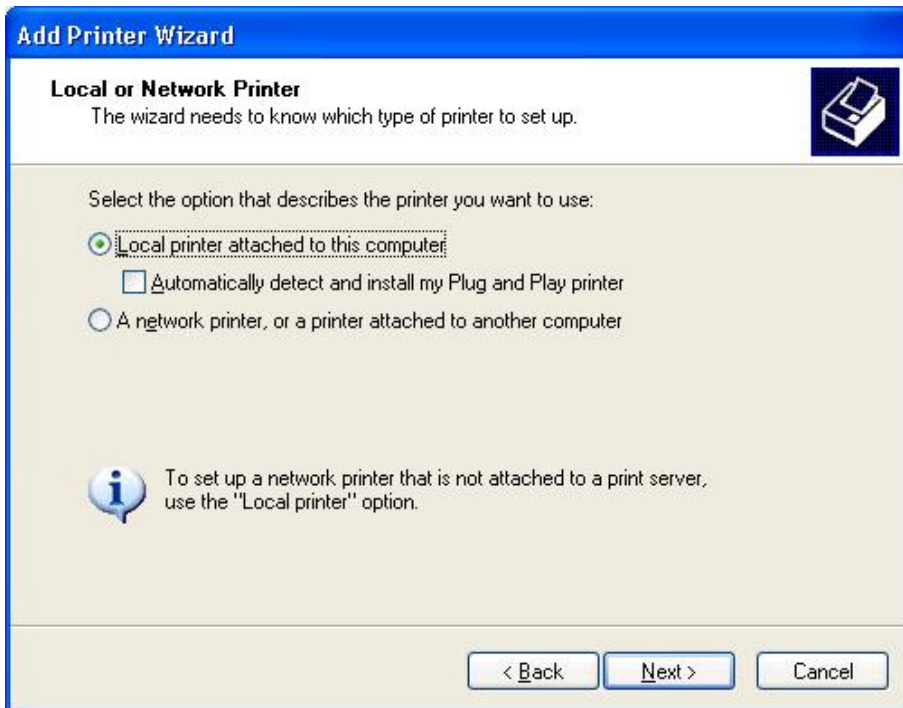
7. **Select A Printer** ekranında, listeden önceden yapılandırılmış bir yazıcıyı seçin, **Next**'ye ardından kurulumu tamamlamak için **Finish**'e tıklayın. Ya da eğer yazıcı sunucusu, daha önceden kurulu olmayan ve listede gözükmeyen bir yazıcıya bağlıysa **Add New Printer**'yi seçin.



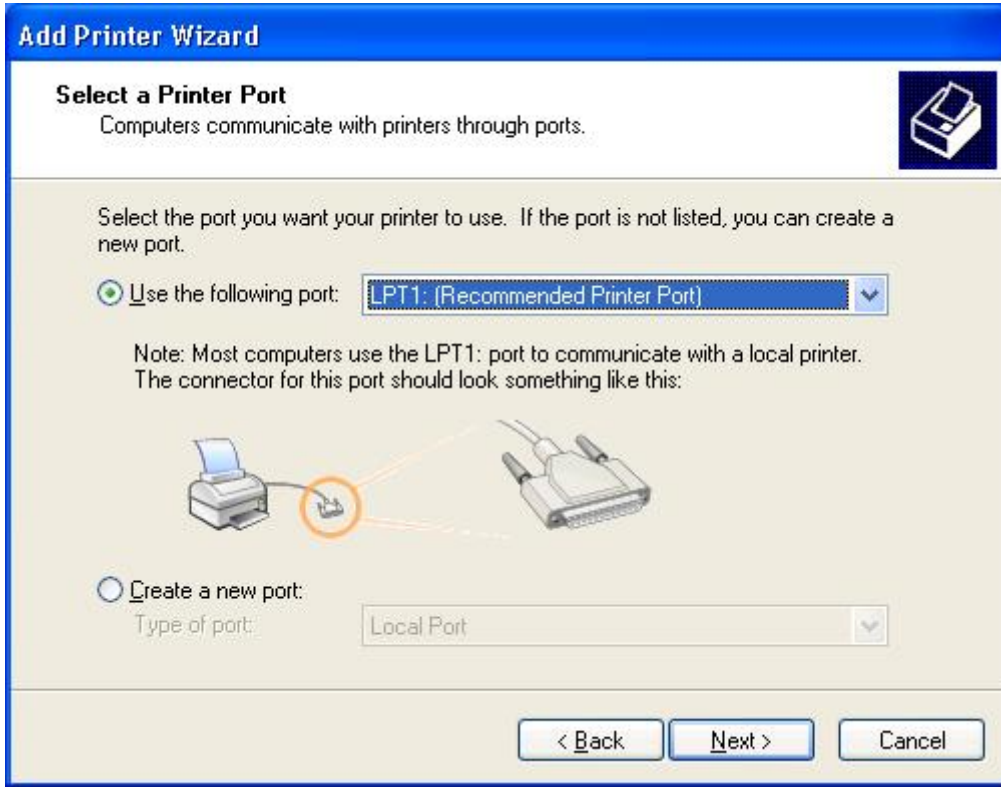
8. **Add New Printer**'ye tıklayarak **Windows Add Printer Wizard** başlatın.



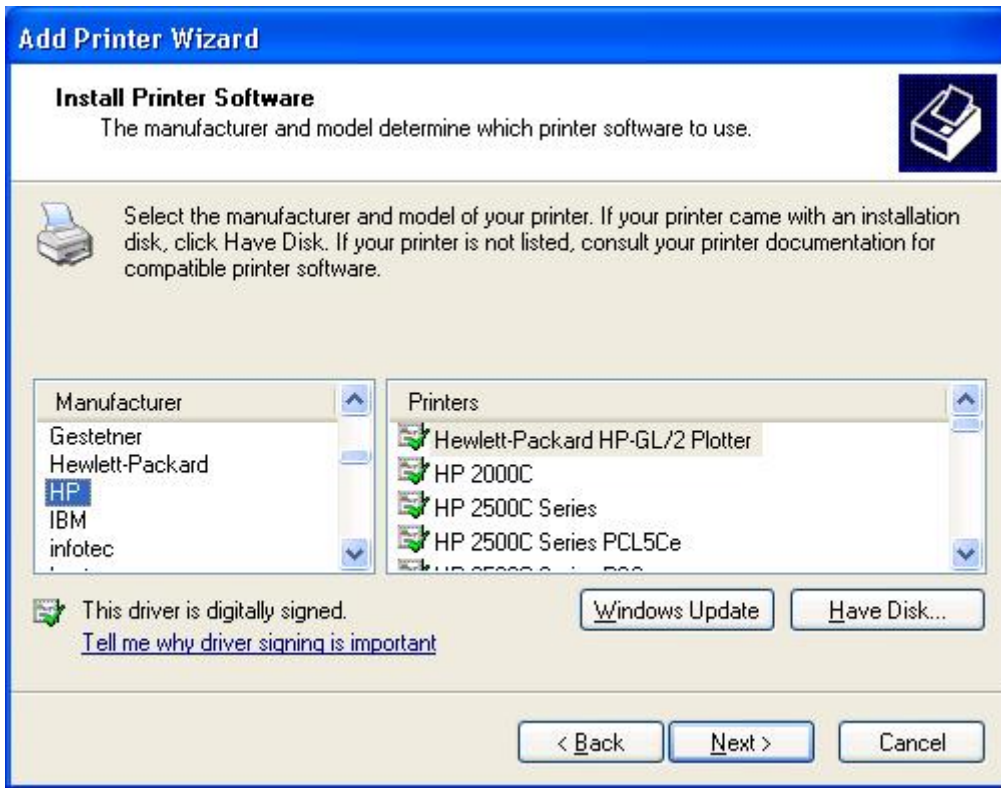
9. **Next**'ye tıklayın ve **Local Printer**'yı seçin, **Automatically detect and install my Plug and Play printer** onay kutusunun işaretli **OLMADIĞINDAN** emin olun. Ardından **Next**'ye tıklayın.



10. **Use the following port** seçeneğinin seçili olduğundan emin olun ve çekme listeden **LPT1: (Recommended Printer Port)**. Ardından **Next**'ye tıklayın.

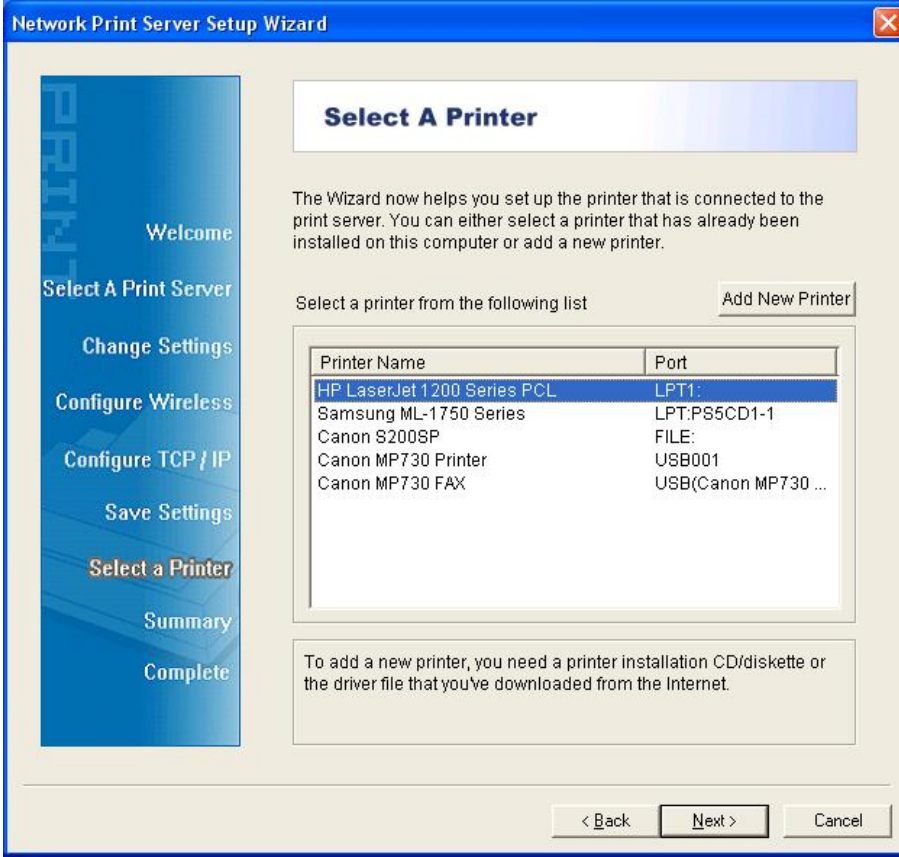


11. Yazıcı sürücüsü listesinden **Manufacturer** ve **Printer**'ı seçin. Ardından **Next**'ye tıklayın.

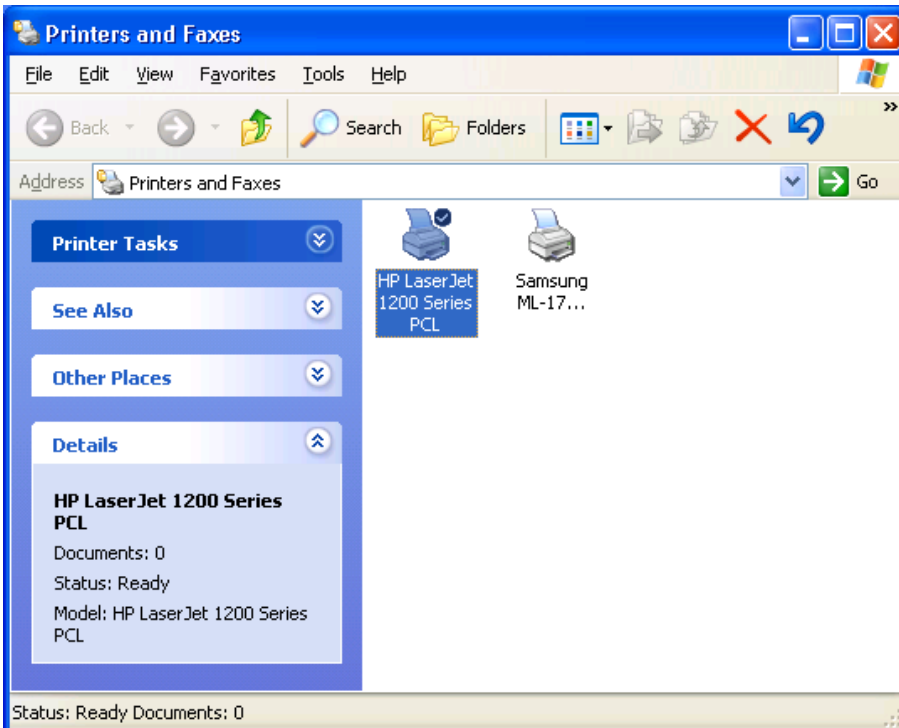


12. Eğer önceden yazıcı sürücüsü kurulmuşsa, saklamak mı yoksa değiştirmek mi istediğiniz sorulacaktır. **Next**'ye tıklayın. Yazıcıya bir isim verin ve varsayılan yazıcı yapmak isteyip istemediğinizi seçin. Ardından **Next**'ye tıklayın.

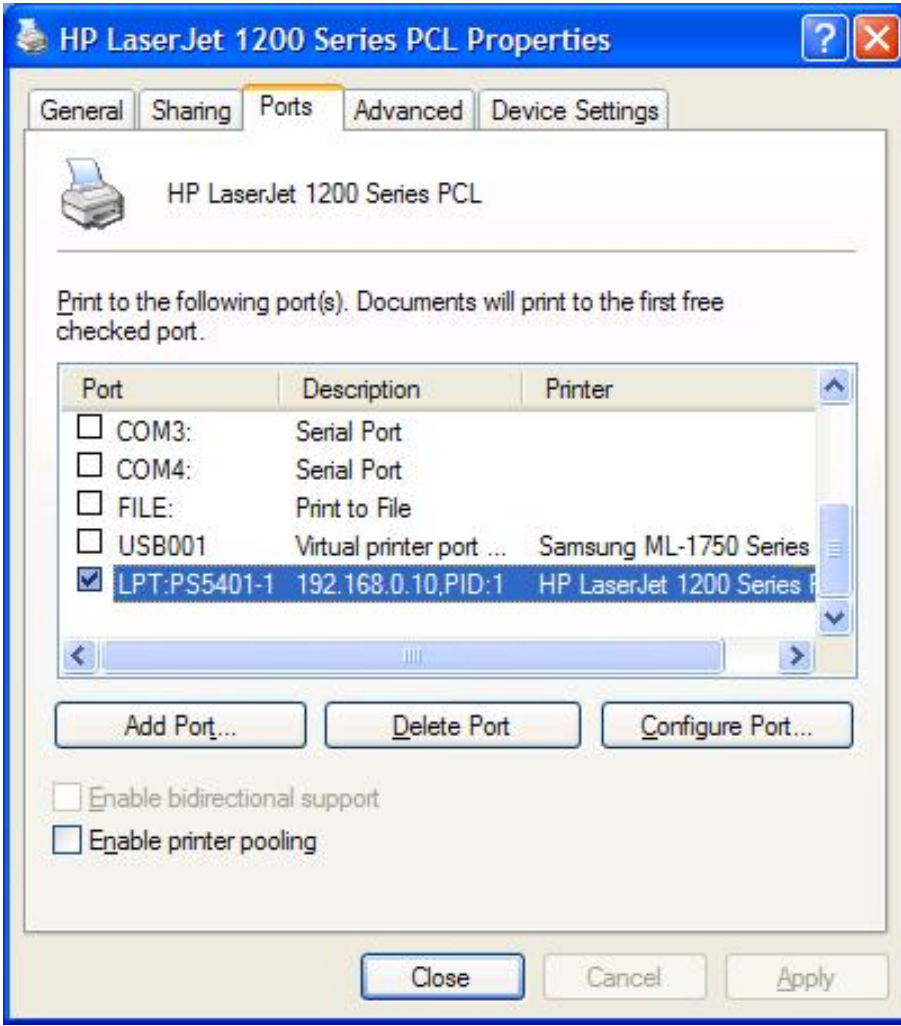
13. Daha sonra, yazıcıyı diğer ağ kullanıcıları ile paylaşmak, test sayfası yazdırmak (lütfen **No.** seçin) vb. isteyip istemediğinizi seçin. Uygun seçenek düğmesini seçin ve **Next** ve **Finish**'i tıklayın.
14. Kurulum sihirbazında, **Select a Printer** listesinde kurulu yazıcıyı seçip **Next** -> **Finish**'i tıklayarak kurulumu Finishin.



15. Windows sisteminden **start** -> **Printers and Faxes**'a gidin ve yeni kurulan yazıcıyı seçin.



16. Sağ tıklayın, **Properties** -> **Ports**'i seçin ve yazıcı sunucusu portunun görüldüğünü doğrulayın.



17. **General**'e gidin; yapılandırmayı onaylamak için **Print Test Page** tıklayın.

18. Bitti.

Not: Eğer daha fazla yazıcı sunucusu kurmak isterseniz Windows Başlat menüsünden kurulum sihirbazını başlatın: **start -> All Programs -> Network Print Server -> PSWizard** ve kurulum prosedürünü tekrarlayın.

Tüm içerik önceden haber vermeksizin değiştirilebilir.

