



SERWER WYDRUKU FAST ETHERNET Z PORTEM RÓWNOLEGŁYM



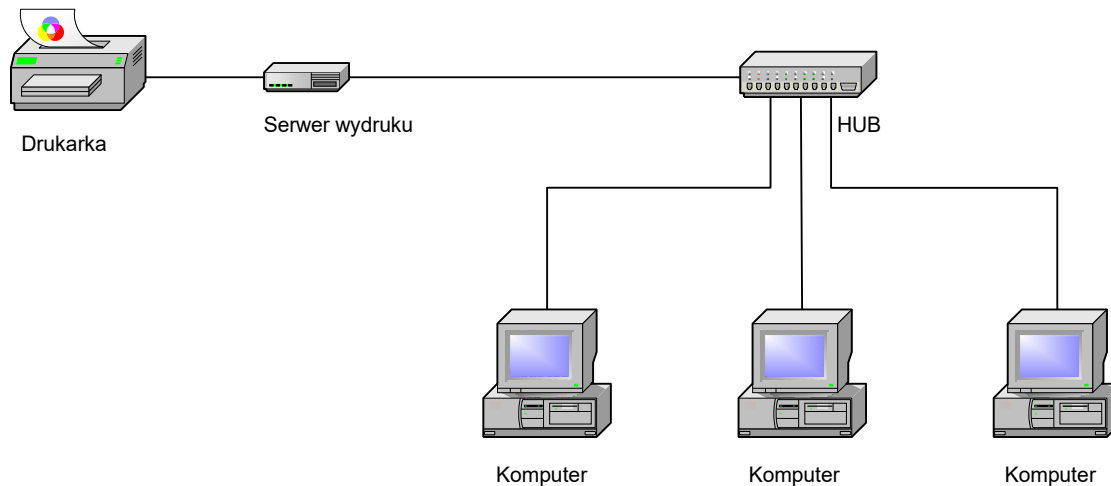
Skrócona instrukcja instalacji

DN-13001-1 Rev. 2

Zanim rozpoczniesz, przygotuj następujące elementy:

- Komputer z systemem Windows oraz płytę konfiguracyjną serwera wydruku.
- Drukarkę.
- Przewód drukarki.
- HUB.

Sieć przewodowa z serwerem wydruku:



Instalacja urządzenia:

1. Wyłącz zasilanie drukarki.
2. Podłącz serwer wydruku do drukarki, korzystając z załączonego przewodu.
3. Włącz zasilanie drukarki.
4. Podłącz zasilacz do złącza serwera wydruku.
5. Oczekaj 10 sekund – na zakończenie autotestu (POST) serwera wydruku.

Instalacja oprogramowania:

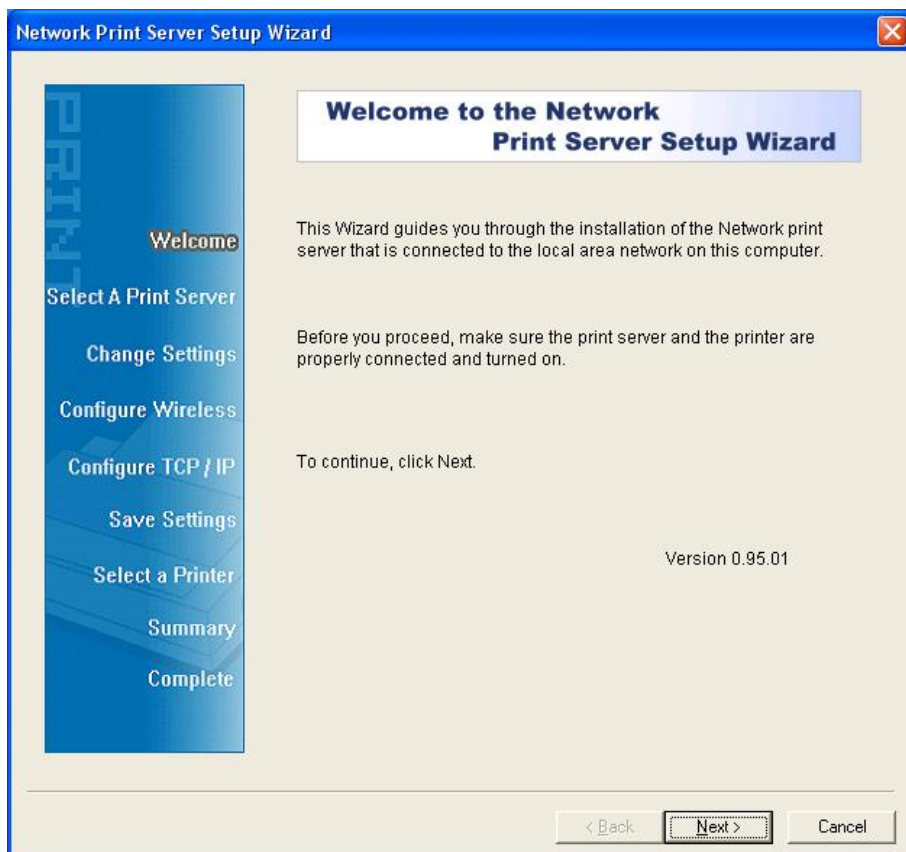
1. Aby umożliwić komunikację sieciową z serwerem wydruku, komputer musi posiadać prawidłowy adres IP, np. 192.168.0.100
2. W napędzie CD komputera umieść płytę konfiguracyjną; pojawi się poniższy komunikat.



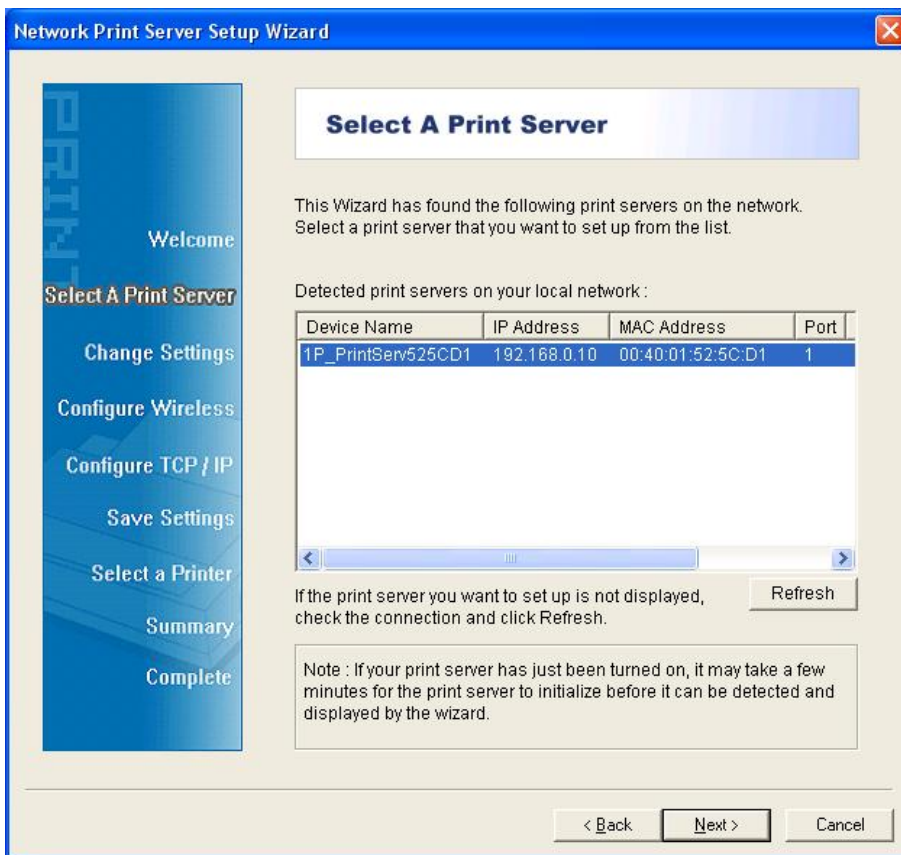
Uwaga:

Dla systemu Windows Vista – w kreatorze konfiguracji należy wybrać opcję **Run as administrator**, klikając prawym klawiszem w odpowiednią ikonę na pulpicie.

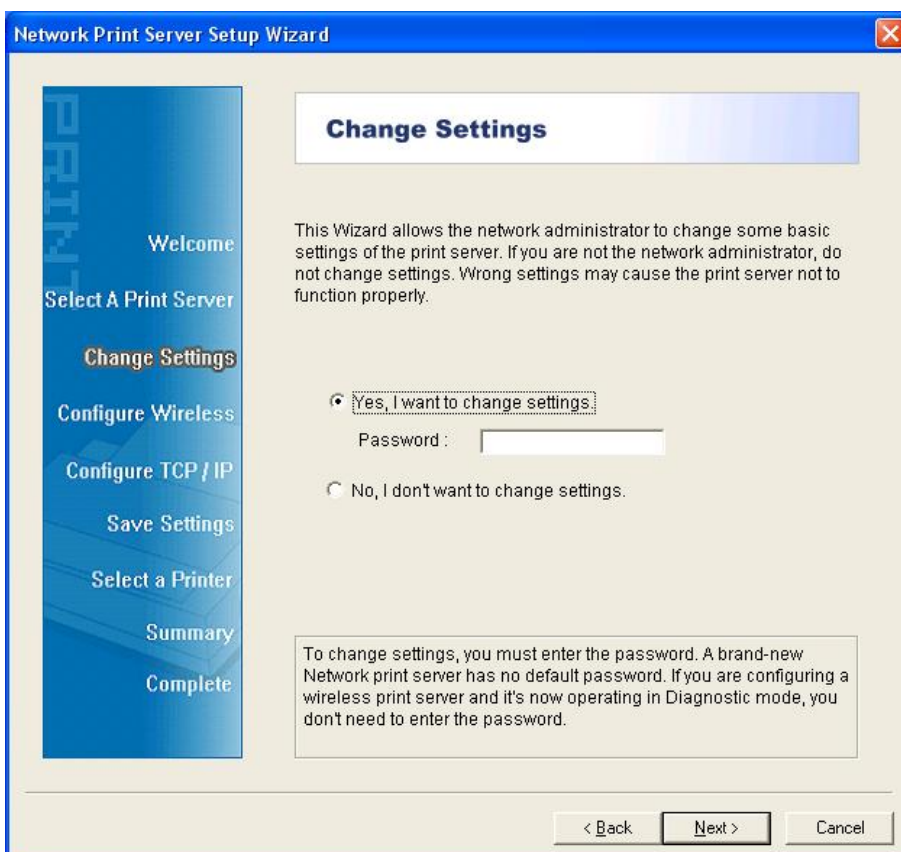
3. Aby zainstalować serwer wydruku i skonfigurować podłączoną drukarkę, wybierz **Setup Wizard**.



- Kliknij **Next** , kreator automatycznie wykryje serwer wydruku.
- Na ekranie **Select A Print Server** wybierz serwer wydruku, który chcesz skonfigurować i kliknij **Next**.



- Na ekranie **Change Settings** wybierz **No** lub **Yes** :



Kliknij **No**, jeśli chcesz aby serwer wydruku korzystał z domyślnego adresu IP i zachował ustawienia domyślne, a następnie kliknij **Next**.

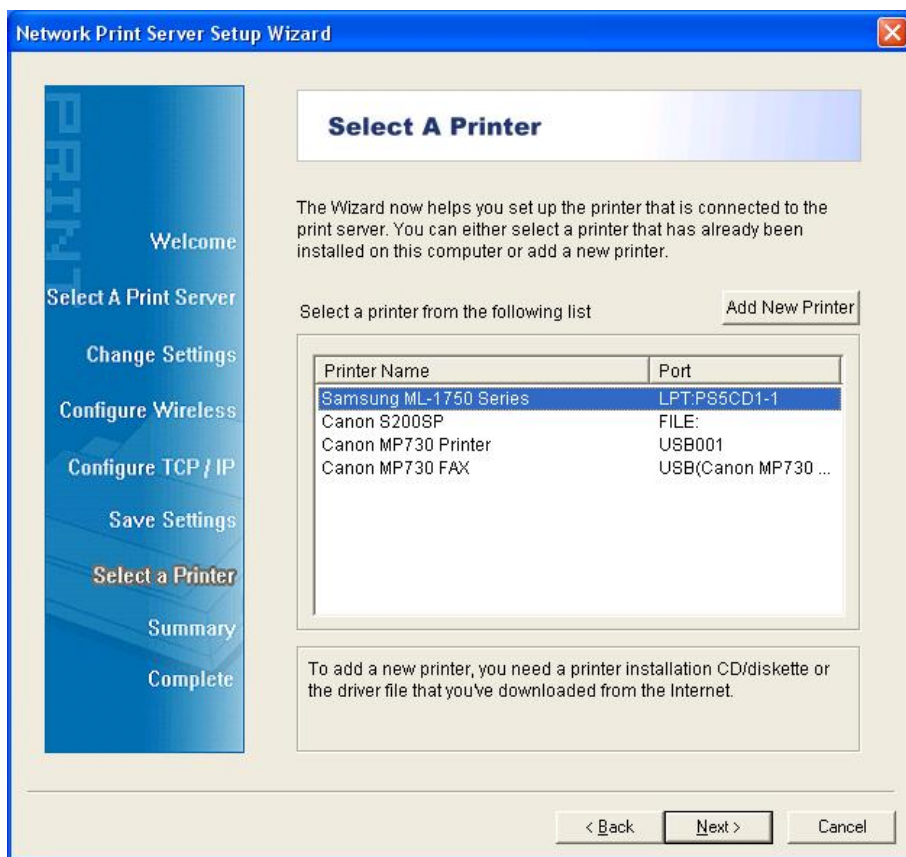
- Adres IP: 192.168.0.10
- Maska podsieci: 255.255.255.0

Kliknij **Yes**, jeśli chcesz zmienić adres IP serwera wydruku, a następnie kliknij **Next**.

Uwaga:

1. Adres IP serwera wydruku musi należeć do tej samej maski podsieci co twój adapter sieciowy.
2. Po zapisaniu nowego adresu IP serwer wydruku automatycznie zrestartuje się, aby przełączyć się na pracę z nowym adresem IP. Może to potrwać kilka sekund.

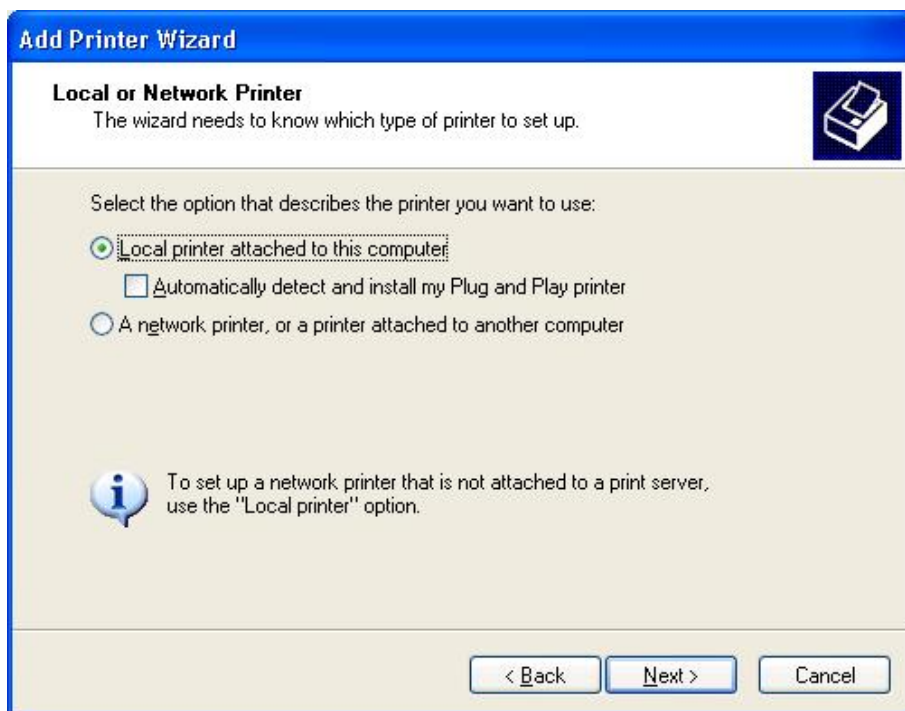
7. Na ekranie **Select A Printer** wybierz skonfigurowaną drukarkę z listy, kliknij **Next**, a następnie **Finish**, aby zakończyć instalację. Możesz również wybrać **Add New Printer**, jeżeli serwer wydruku podłączono do drukarki, która nie została wcześniej zainstalowana i nie ma jej na liście.



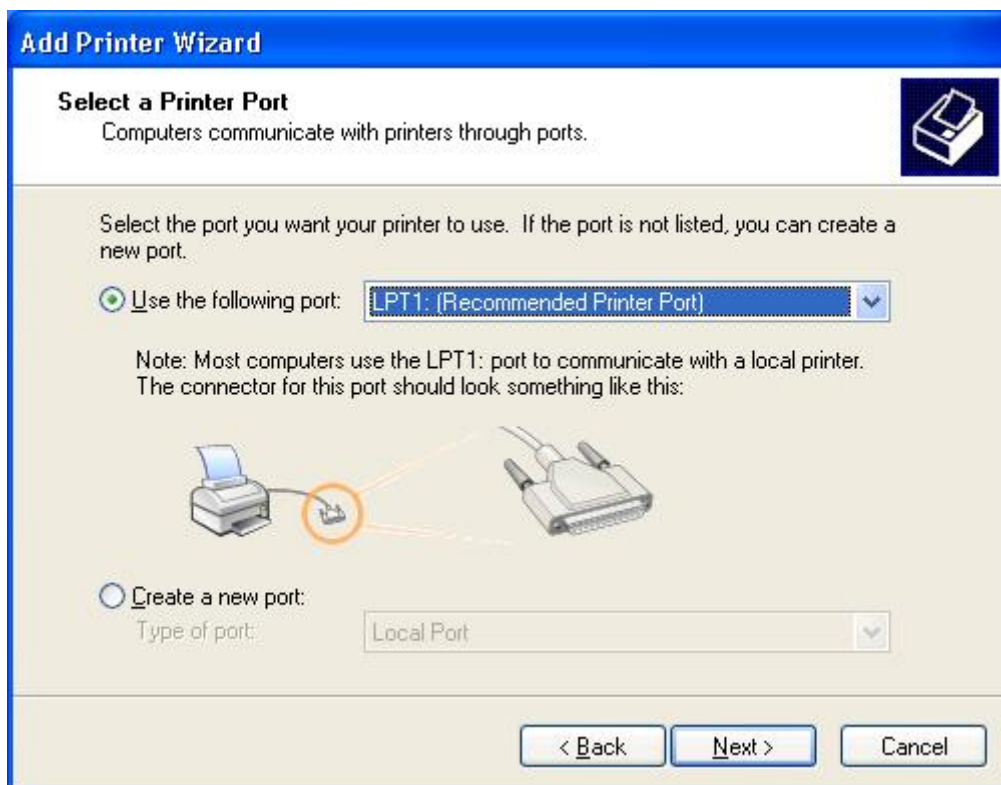
8. Kliknij **Add New Printer**, aby uruchomić **Windows Add Printer Wizard**.



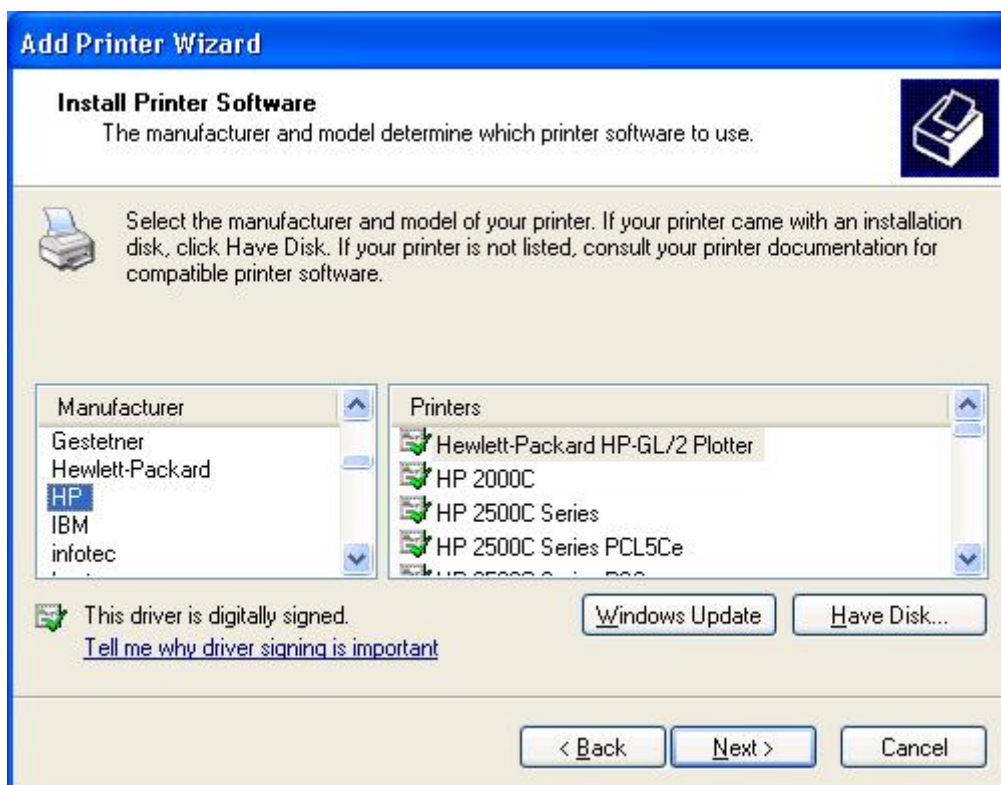
9. Kliknij **Next** i wybierz **Local Printer**, upewnij się, że pole **Automatically detect and install my Plug and Play printer NIE** jest zaznaczone. Następnie kliknij **Next**.



10. Pamiętaj aby kliknąć listę obok przycisku **Use the following port** i wybrać **LPT1: (Recommended Printer Port)**. Następnie kliknij **Next**.

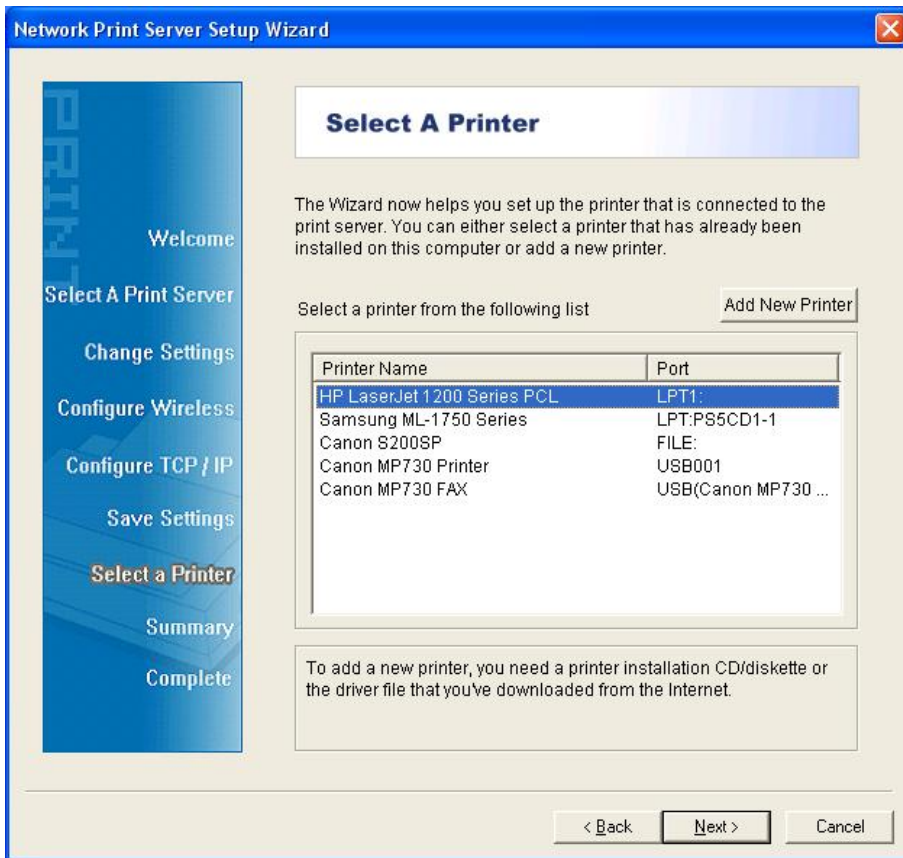


11. Z listy sterowników drukarek wybierz odpowiednie opcje dla **Manufacturer** oraz **Printer**. Następnie kliknij **Next**.

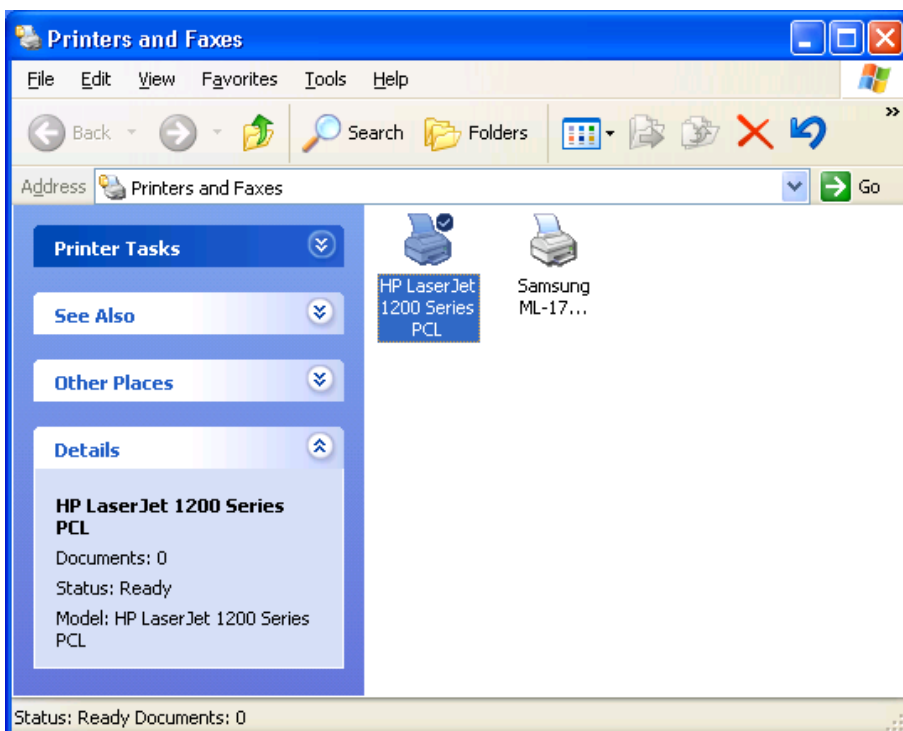


12. Jeżeli sterownik drukarki został już zainstalowany, zostaniesz zapytany czy chcesz go zachować czy zastąpić. Kliknij **Next**. Wprowadź nazwę dla drukarki i zaznacz, czy chcesz uczynić ją drukarką domyślną. Następnie kliknij **Next**.

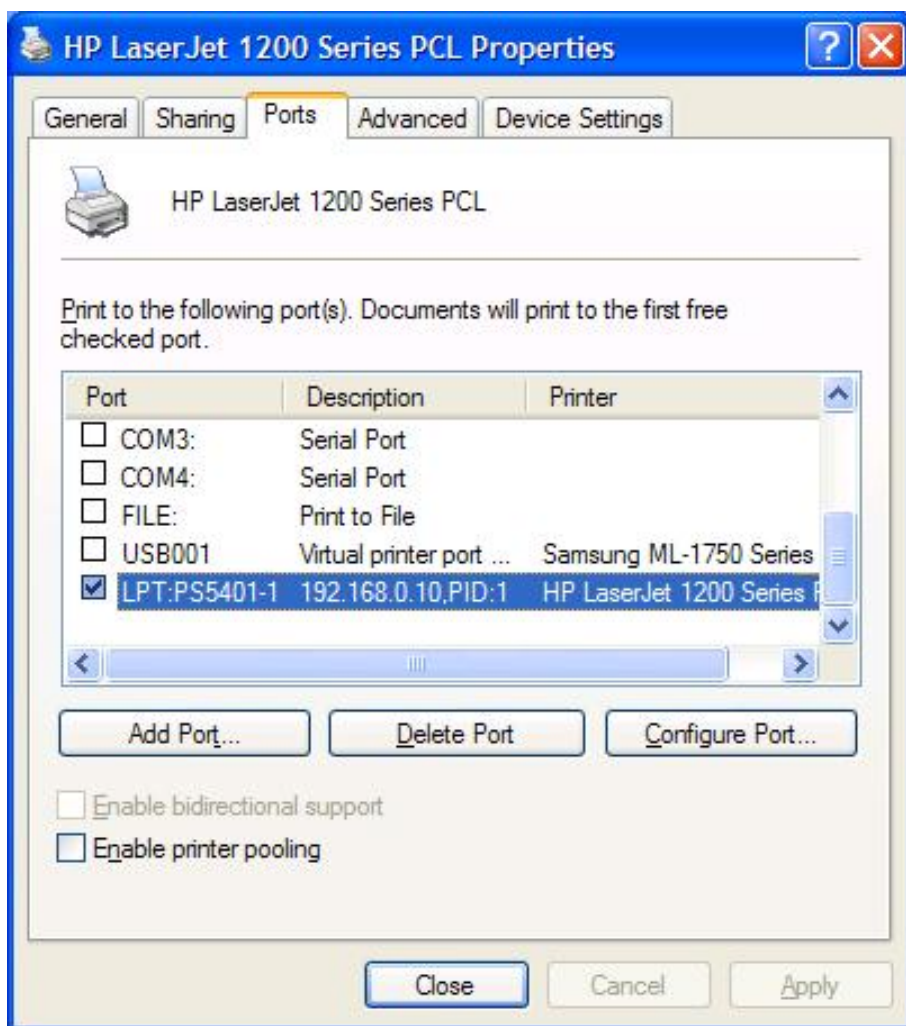
13. Następnie wybierz, czy chcesz udostępniać drukarkę innym użytkownikom sieci, wydrukować stronę testową (wybierz **No.**), itp. Wybierz odpowiedni przycisk wyboru i kliknij **Next** oraz **Finish**.
14. W kreatorze konfiguracji zakończ instalację, podświetlając zainstalowaną drukarkę na liście **Select a Printer** i kliknij **Next** -> **Finish**.



15. W systemie Windows przejdź do **start** -> **Printers and Faxes** i podświetl nowo zainstalowaną drukarkę.



16. Kliknij prawym klawiszem myszki, wybierz **Properties** -> **Ports** i upewnij się, że wyświetlany jest port serwera wydruku.



17. Przejdź do **General**; kliknij **Print Test Page**, aby sprawdzić ustawienia.

18. Gotowe.

Uwaga: Jeśli chcesz zainstalować kolejne porty wydruku, uruchom kreatora konfiguracji z menu Start systemu Windows: **start** -> **All Programs** -> **Network Print Server** -> **PSWizard** i powtórz procedurę instalacji.