



# ADAPTATEUR USB-RÉSEAU 10/100M



**Guide d'installation rapide**

DN-10050-1 Rev. 2

## Introduction au produit

L'adaptateur DN-10050-1 Rev.2 est un adaptateur USB 2.0 vers Fast Ethernet qui fournit à un système informatique un débit de liaison Ethernet jusqu'à 100 Mbit/s. Il est rétrocompatible avec la norme USB 1.x. Cet adaptateur compact et portable est idéal comme adaptateur de réseau d'un ordinateur de bureau ou comme accessoire pour un ordinateur portable.

## Caractéristiques

1. Il est conforme aux spécifications de la norme USB 1.1 et 2.0
2. Il inclut une adresse physique/MAC Fast Ethernet à 10/100 Mbit/s
3. Il est compatible IEEE 802.3 10BASE-T/100BASE-TX
4. Il prend en charge les modes de fonctionnement Full Duplex à 10/100 Mbit/s
5. Il prend en charge la norme USB et les modes de débits élevés avec une possibilité d'alimentation par bus
6. Il prend en charge le mode veille et le démarrage à distance par activation de la liaison
7. Port en amont: USB de type A
8. Port en aval: RJ45
9. Compatible Windows® XP / Vista / 7 / 8 / 10 (32 / 64 bit); MacOS 10.4 ou supérieur

## Configurations du système

1. Windows® XP / Vista / 7 / 8 / 10 (32 / 64 bits); MacOS 10.4 ou supérieur
2. Un Port USB libre

## Contenu de la confection

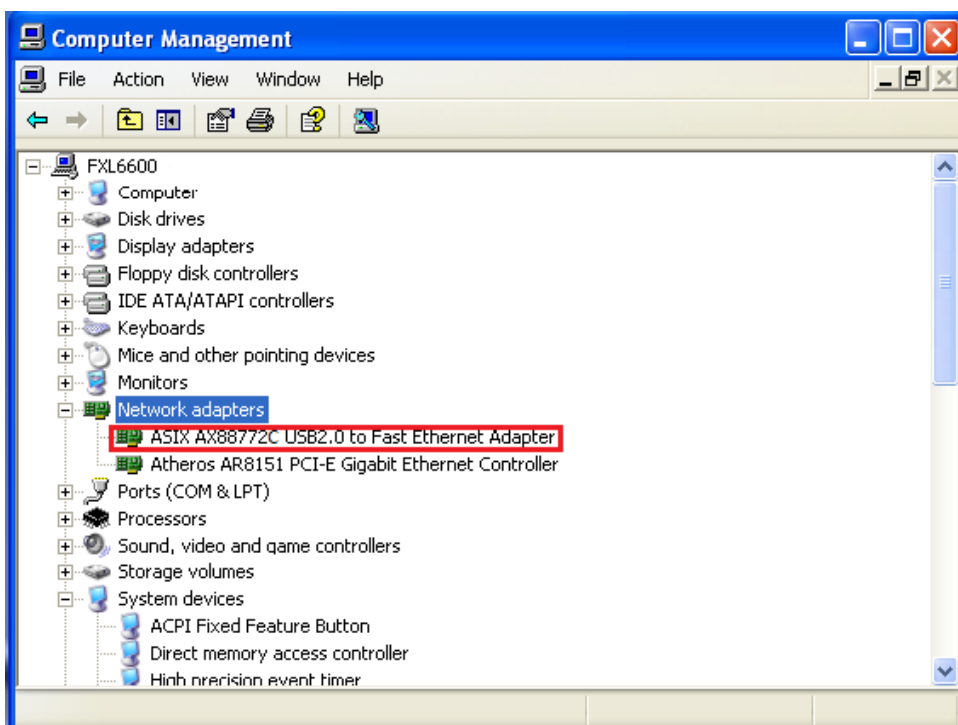
- 1 x adaptateur USB 2.0 vers Fast Ethernet
- 1 x CD de pilote de périphérique
- 1 x manuel de l'utilisateur

## Installation matérielle

1. Branchez l'adaptateur DN-10050-1 Rev.2 directement dans un port USB libre de votre ordinateur.
2. Connectez le câble réseau dans le port RJ45 de l'adaptateur DN-10050-1 Rev.2
3. Branchez l'autre extrémité du câble réseau dans un port Ethernet libre de votre routeur, commutateur ou de tout autre dispositif réseau.

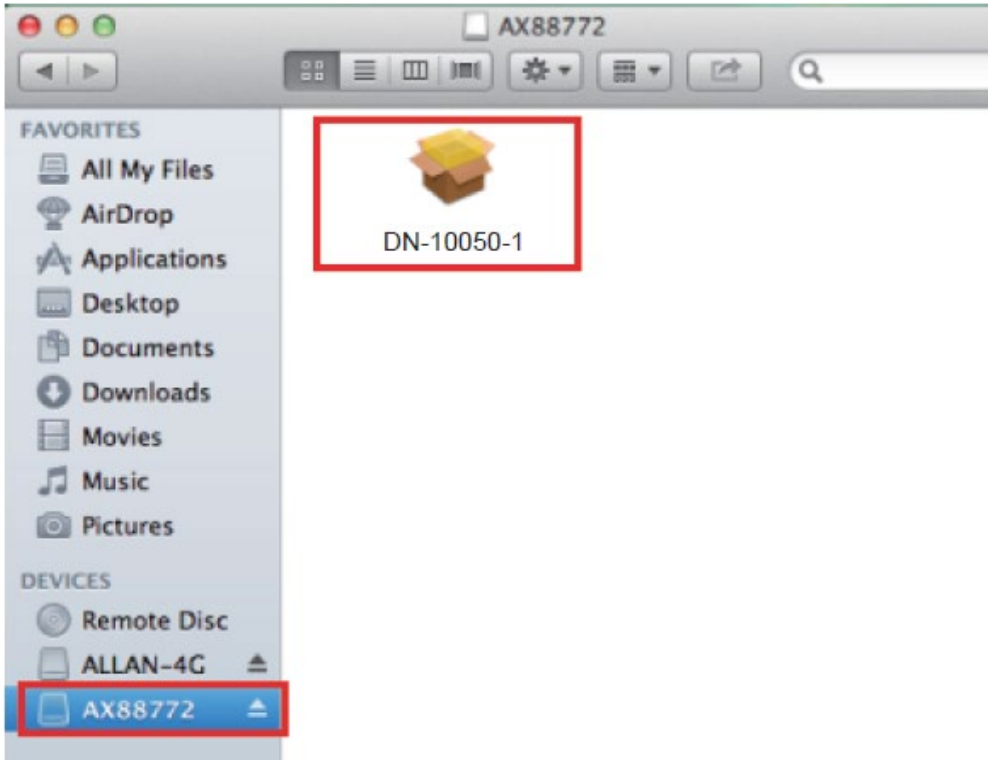
## Installation du pilote de périphérique sous Windows XP/Vista/7/8/10

1. Veuillez insérer le CD fourni et sélectionner le dossier qui correspond au système d'exploitation de votre ordinateur pour l'installation du pilote.
2. Suivez les instructions pour terminer l'installation du logiciel. Lorsque le pilote est installé avec succès, le périphérique sous la propriété système s'affiche comme ci-dessous.

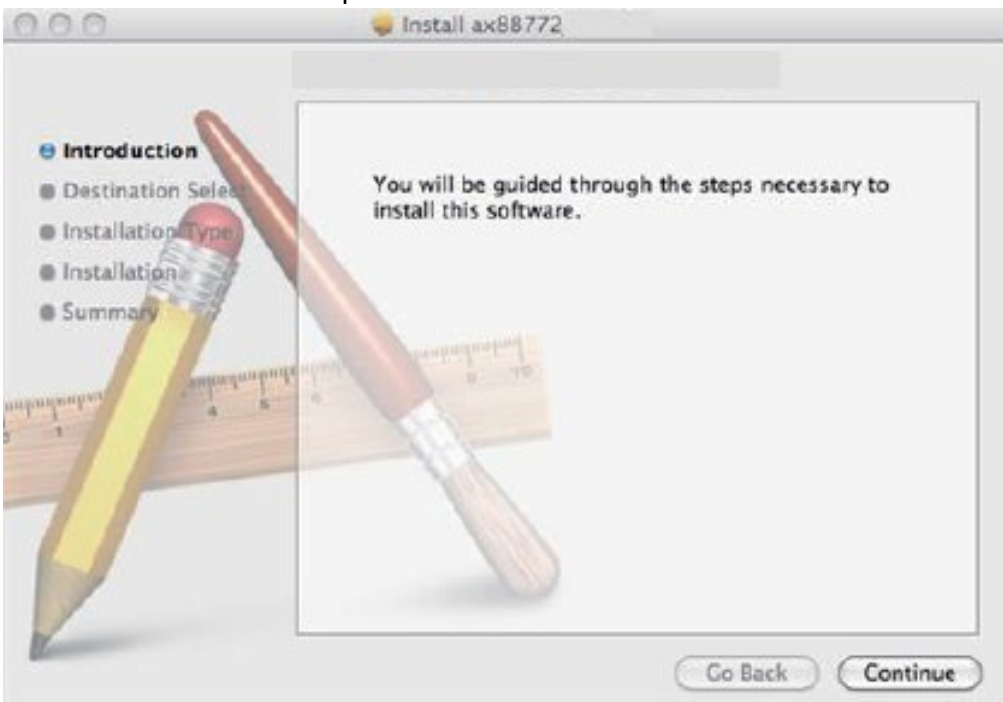


## Installation du pilote pour MacOS

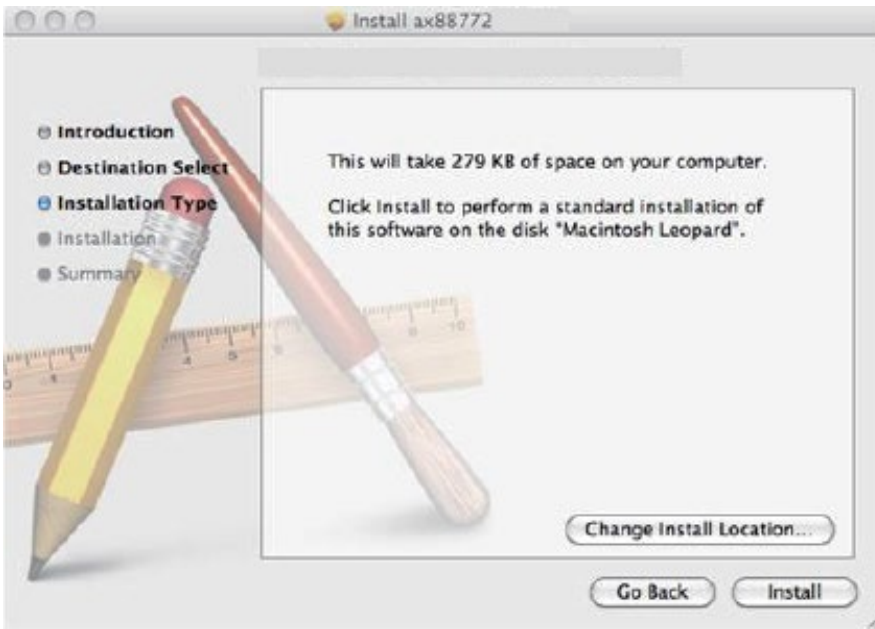
1. Insérez le CD fourni dans votre lecteur de CD-ROM.
2. Double-cliquez sur l'icône du disque « DN-10050-1 Rev.2 », puis double-cliquez sur le dossier « Drivers » (Pilotes).



3. Cliquez sur AX88772\_vx.x.x.pkg pour accéder à la boîte de dialogue d'installation du pilote illustrée ci-dessous. Cliquez sur le bouton [Continue] (Continuer) pour démarrer l'installation et suivez les instructions pour continuer l'installation.



4. Cliquez sur le bouton [Install] (Installer) pour poursuivre l'installation.



5. Vous devrez peut-être saisir votre nom d'utilisateur et votre mot de passe pendant l'installation du pilote.



6. Cliquez sur le bouton [Continue Installation] (Poursuivre l'installation) pour poursuivre l'installation.



7. Cliquez sur le bouton [Restart] (Redémarrer) pour redémarrer le système MacOSX et rendre l'actualisation du pilote effective.

Par la présente, Assmann Electronic GmbH certifie que le produit contient la déclaration de conformité. Si la déclaration de conformité est manquante, vous pouvez la demander par post à l'adresse du fabricant ci-dessous.

**[www.assmann.com](http://www.assmann.com)**

Assmann Electronic GmbH  
Auf dem Schüffel 3  
58513 Lüdenscheid  
Germany

