



# ADAPTADOR DE RED 10/100M



**Guía de instalación rápida  
DN-10050-1**

## ***Introducción al producto***

El DN-10050-1 es un adaptador USB 2.0 a Fast Ethernet que ofrece una velocidad de enlace Ethernet al sistema del ordenador de hasta 100Mbps. Es compatible con versiones anteriores de USB 1.x. Este adaptador compacto es ideal como adaptador de red de sobremesa o accesorio de portátil.

## ***Características***

1. Cumple con las especificaciones estándares de USB 1.1 y 2.0
2. Integra 10/100Mbps Fast Ethernet MAC/PHY
3. Compatible con IEEE 802.3 10BASE-T/100BASE-TX
4. Es compatible con modos de Funcionamiento Dúplex 10/100Mbps
5. Es compatible con modos USB Full y High Speed con capacidad de potencia de bus
6. Es compatible con modo Suspend y Remote Wakeup mediante Enlace
7. Puerto de subida: USB tipo A
8. Puerto de bajada: RJ45
9. Es compatible con Windows® XP/Vista/7/8/8.1 (32/64 bit); Mac OS 10.4 o superiores

## ***Requerimientos del sistema***

1. Windows® XP/Vista/7/8/8.1 (32/64 bit), Mac OS 10.4 o superior
2. Un puerto USB

## ***Contenidos del envase***

1 x USB 2.0 para el adaptador Fast Ethernet

1 x CD con drivers

1 x Manual de usuario

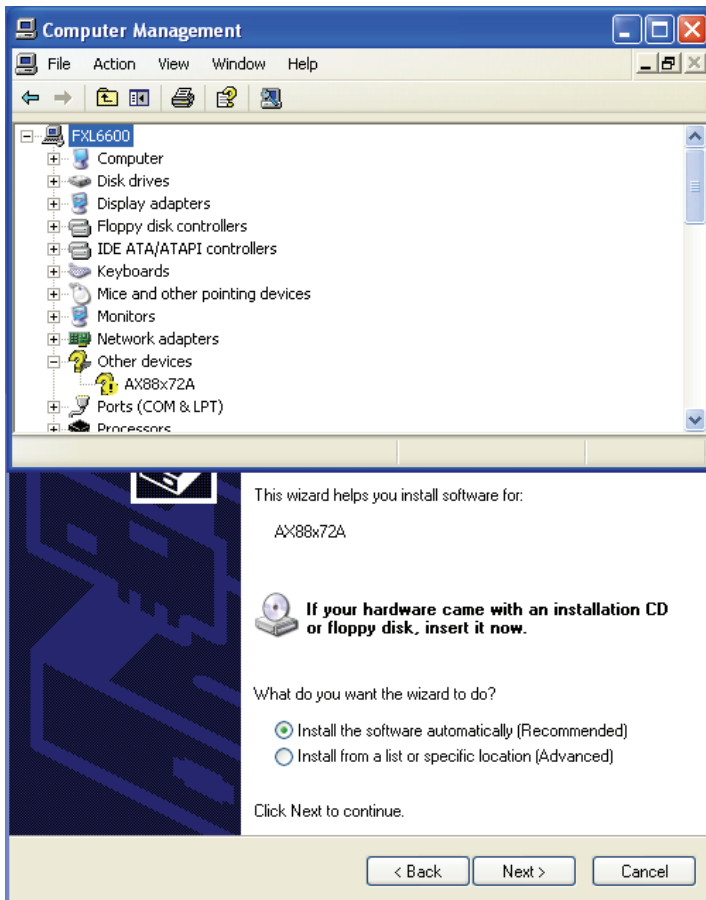
Nota: los contenidos pueden variar dependiendo del país / mercado

## ***Instalación del hardware***

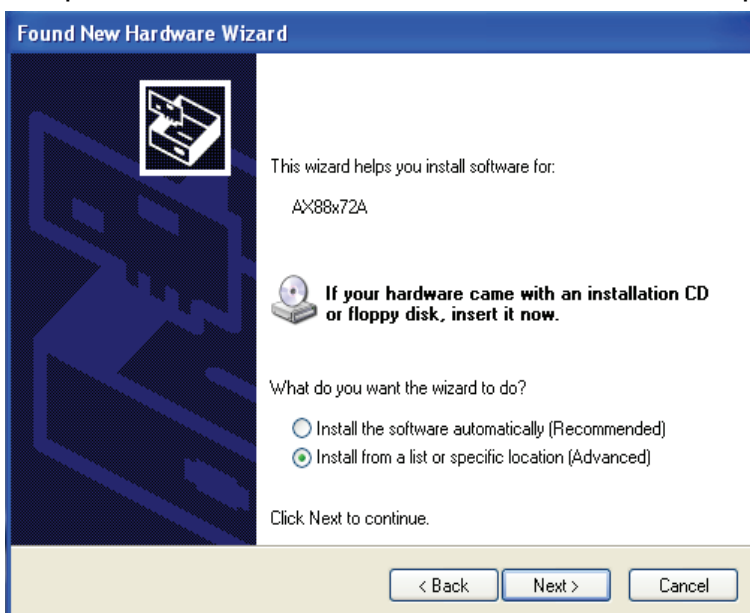
1. Conecte el DN-10050-1 directamente en un Puerto USB disponible de su ordenador.
2. Conecte el cable de red en el Puerto RJ45 del DN-10050-1
3. Conecte el otro extremo del cable de red en un Puerto Ethernet disponible de su router, interruptor o cualquier dispositivo de red.

## Instalación del driver para Windows XP/Vista/7/8/8.1

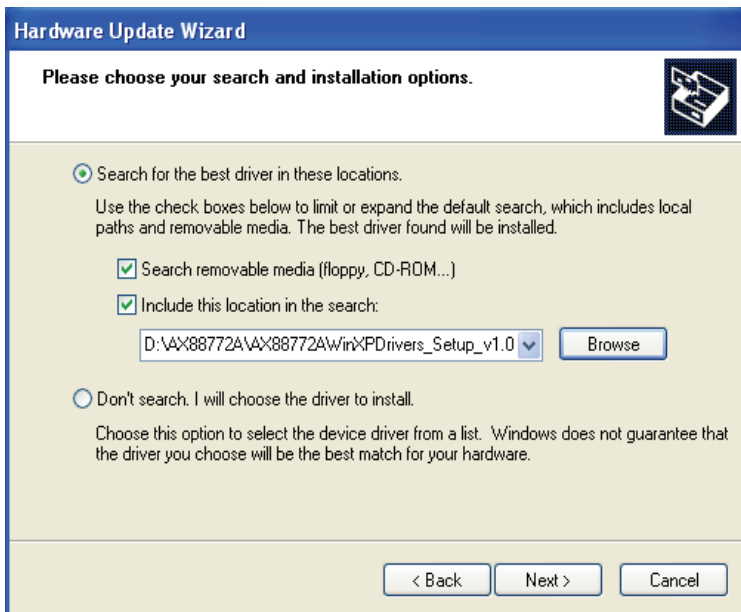
1. Para Windows 98/2000/XP/WIN7/8/8.1, una vez que el DN-10050-1 está conectado, Windows detecta el adaptador para instalar los drivers.



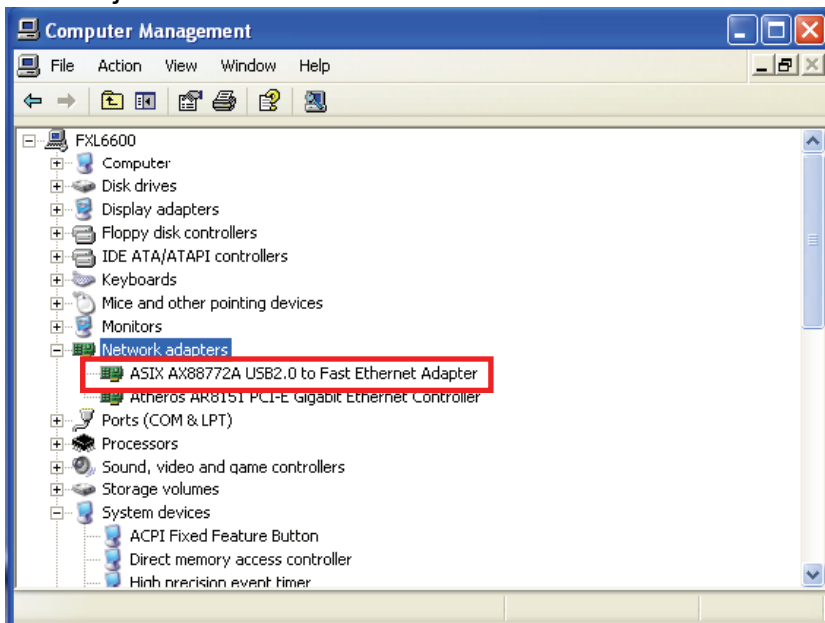
2. Aparecerá "Device driver Wizard" informándole que se ha encontrado "AX88x72A".



3. Por favor, inserte el CD adjunto y seleccione la carpeta que se corresponda con el sistema operativo de su ordenador para la instalación de los drivers.

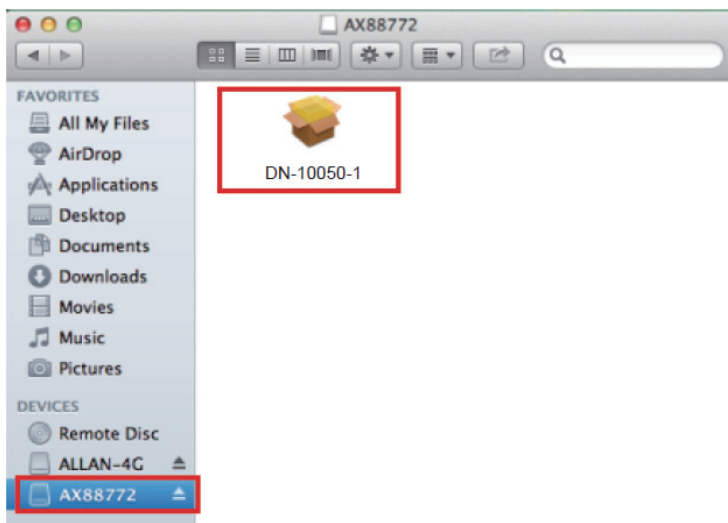


4. Siga las instrucciones para completar la instalación del software. Cuando los drivers se hayan instalado con éxito, se muestra las Propiedades del sistemas tal y como aparece debajo.

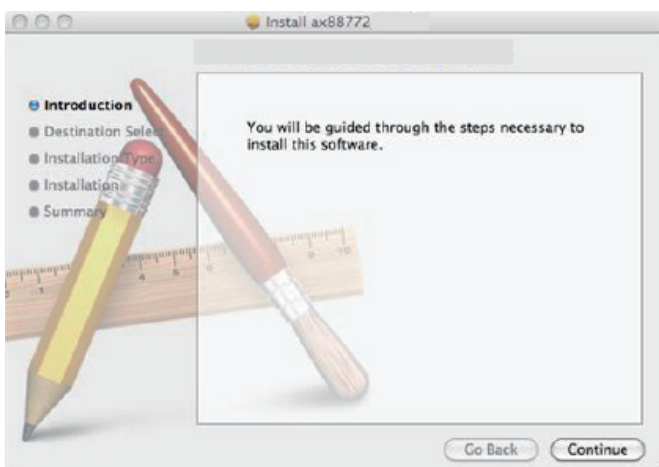


## ***Instalación de controladores para Mac iOS***

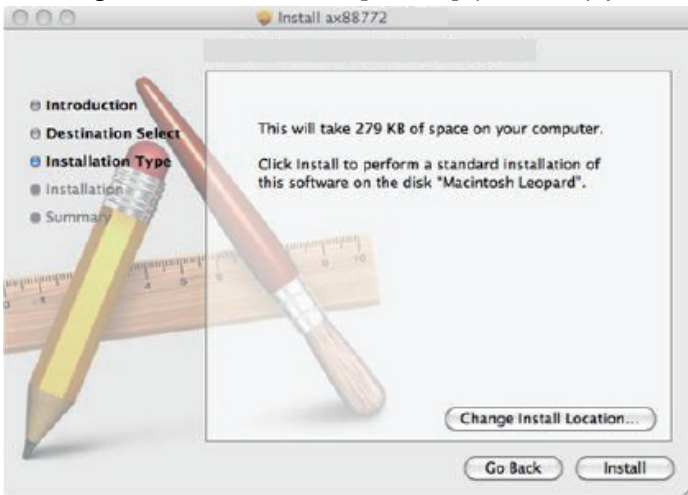
1. Inserte el CD incluido en su unidad de CD-ROM.
2. Haga doble clic en el icono del disco “DN—10050-1” y vuelva a hacer doble clic en la carpeta “Drivers” (controladores).



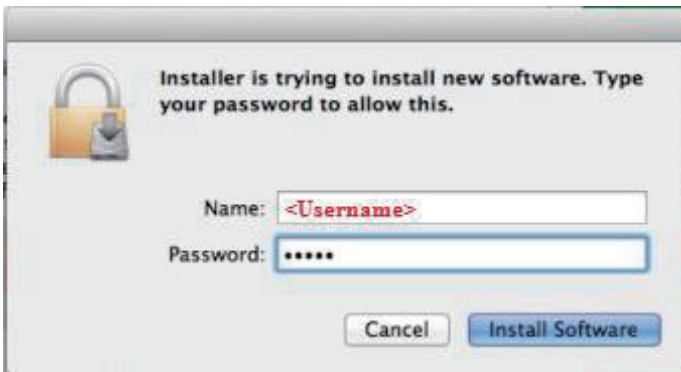
3. Haga clic en Mac\_OSX10.4\_v2.0.5 y aparecerá el siguiente cuadro de diálogo para instalar los controladores. Haga clic en el botón [Continue] (Continuar) para iniciar la operación de instalación y siga las instrucciones para continuar con la misma.



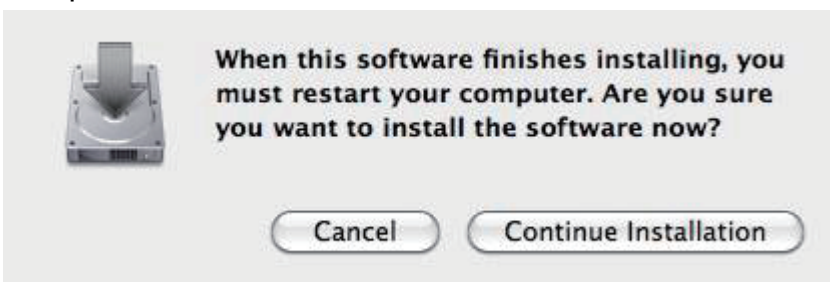
4. Haga clic en el botón [Install] (Instalar) para continuar con la operación de instalación.



5. Es posible que deba introducir su usuario/contraseña durante la instalación de los controladores.



6. Haga clic en el botón [Continue Installation] (Continuar instalación) para continuar con la operación de instalación.



7. Haga clic en el botón [Restart] (Reiniciar) para reiniciar el sistema Mac OSX y que la instalación del controlador surta efecto.