

DIGITUS[®]

**KARTA SIECIOWA
USB 10/100M**



**Skrócony przewodnik instalacji
DN-10050-1**

Wprowadzenie

DN-10050-1 jest kartą sieciową USB 2.0 Fast Ethernet, wyposażającą system komputerowy w złącze Ethernet o szybkości do 100 Mb/s. Zachowana jest zgodność wsteczna z USB 1.x. Niniejsza kompaktowa karta sieciowa idealnie sprawdzi się we współpracy z komputerem stacjonarnym lub laptopem.

Cechy

1. Zgodność ze specyfikacją standardu USB 1.1 oraz 2.0.
2. Obsługa 10/100Mb/s Fast Ethernet MAC/PHY.
3. Zgodność z IEEE 802.3 10BASE-T/100BASE-TX.
4. Zgodność z full duplex w trybach 10/100Mb/s.
5. Obsługa trybów full i high speed USB, przy zasilaniu z szyny.
6. Obsługa trybu zawieszenia i zdalnego wybudzania (Link-up).
7. Port od strony komputera: USB typ A.
8. Port Ethernet: RJ45.
9. Zgodność z Windows[®] XP/Vista/7/8/8.1 (32/64 bity); Mac OS 10.4 lub nowszym.

Wymagania systemowe

1. Windows[®] XP/Vista/7/8/8.1 (32/64 bity), Mac OS 10.4 lub nowszy.
2. Port USB.

Zawartość opakowania

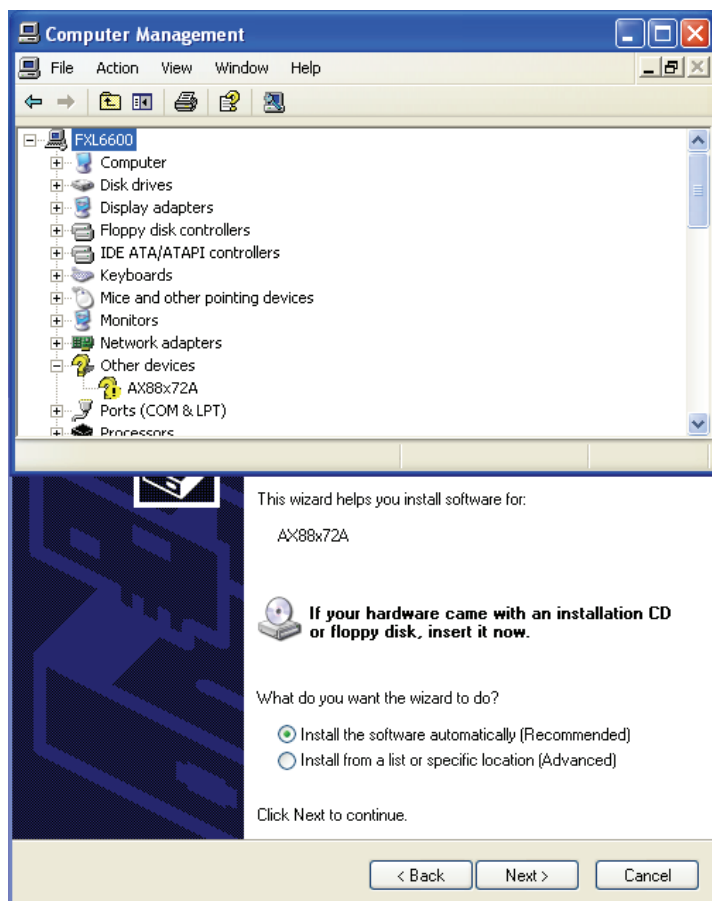
- 1 x karta sieciowa USB 2.0 Fast Ethernet.
 - 1 x płyta ze sterownikami.
 - 1 x Instrukcja użytkownika.
- Uwaga: zawartość uzależniona jest od kraju/rynku sprzedaży.

Instalacja sprzętu

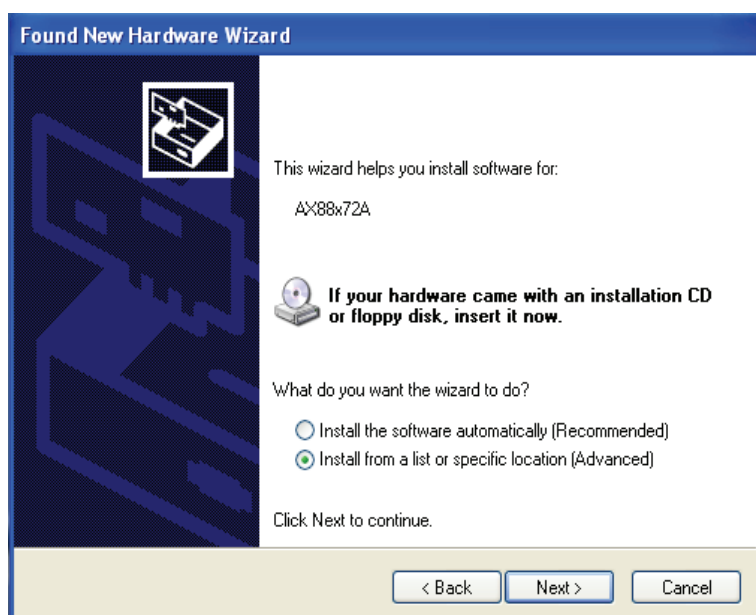
1. Podłącz kartę DN-10050-1 do wolnego portu USB komputera.
2. Przewód sieciowy podłącz do portu RJ45 karty DN-10050-1.
3. Drugi koniec przewodu sieciowego podłącz do wolnego gniazdka routera, switcha, lub innego urządzenia sieciowego.

Instalacja sterownika w Windows XP/Vista/7/8/8.1

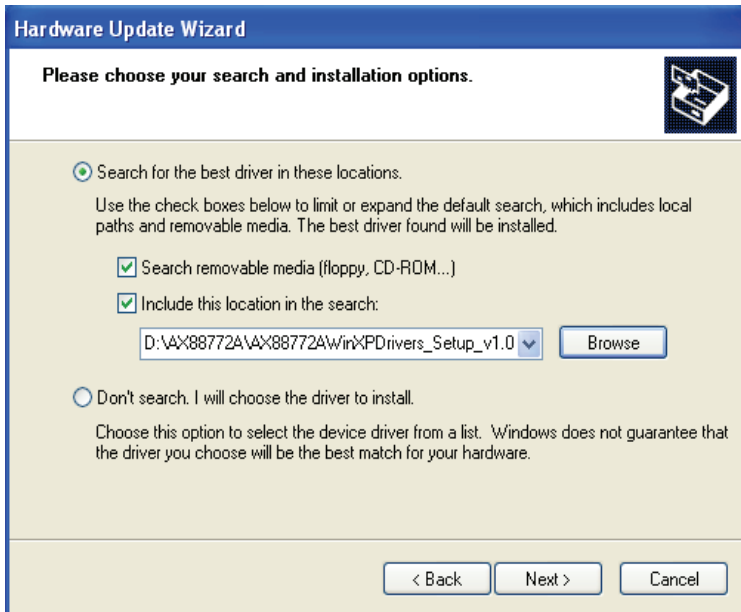
1. W Windows 98/2000/XP/WIN7/8/8.1, po podłączeniu karty DN-10050-1 system automatycznie wykryje kartę, aby zainstalować jej sterownik.



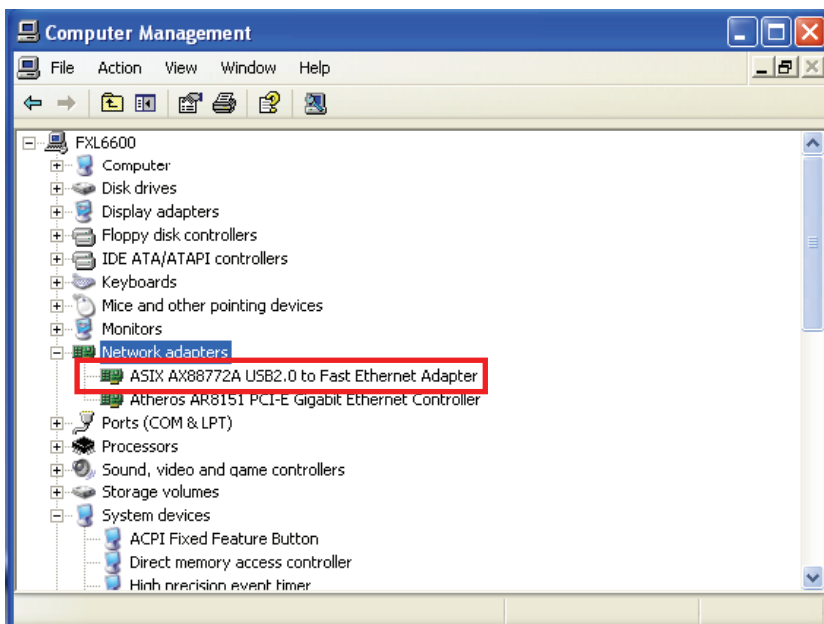
2. Zostanie wyświetlony ekran kreatora instalacji „Update Device driver Wizard”, oznajmiający odnalezienie „AX88x72A”.



3. W napędzie CD umieść dostarczoną płytę, a następnie wybierz katalog zgodny z systemem operacyjnym twojego komputera i zainstaluj sterownik.

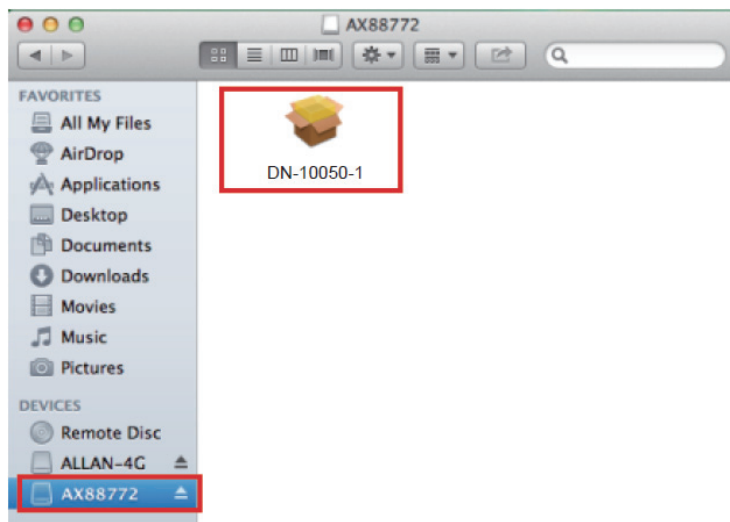


4. Przeprowadź instalację oprogramowania zgodnie z instrukcjami. Po zainstalowaniu sterownika urządzenie wyświetlane będzie w Menedżerze urządzeń, tak jak na poniższym obrazku.

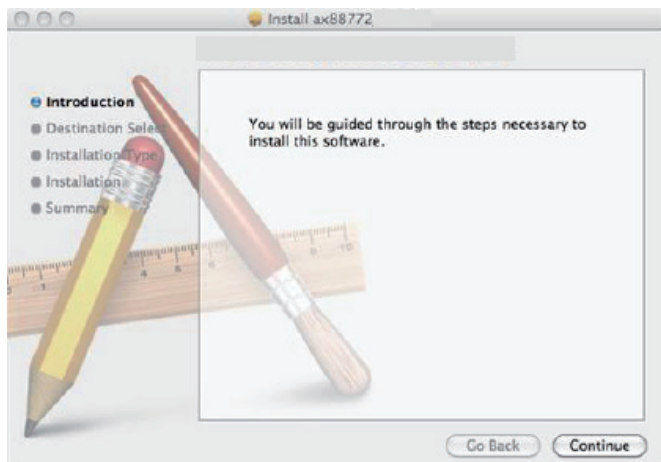


Instalacja sterownika w systemie operacyjnym Mac iOS

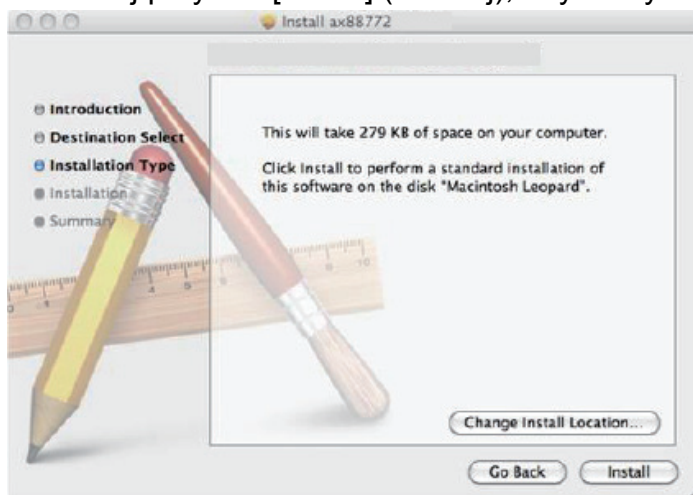
1. Włóż dostarczoną płytę CD do napędu CD-ROM.
2. Dwukrotnie kliknij ikonę dysku „DN-10050-1”. Następnie dwukrotnie kliknij folder „Drivers” (Sterowniki).



3. Kliknij sterownik Mac_OSX10.4_v2.0.5. Otworzy się następujące okno dialogowe ustawień. Kliknij przycisk [Continue] (Kontynuuj), aby rozpocząć instalację i postępuj zgodnie z instrukcjami w celu kontynuowania instalacji.



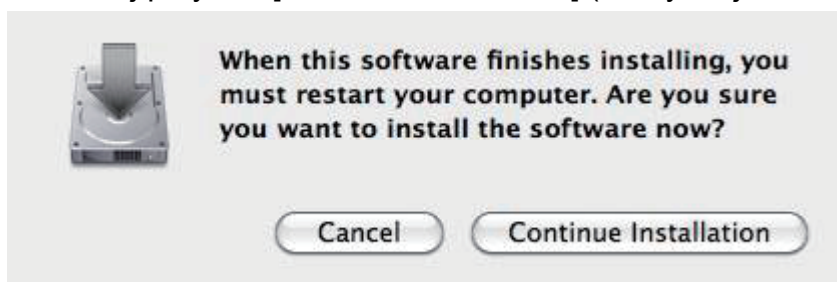
4. Kliknij przycisk [Install] (Instaluj), aby kontynuować instalację.



5. Podczas instalacji sterownika może być wymagane wprowadzenie nazwy użytkownika/hasła.



6. Kliknij przycisk [Continue Installation] (Kontynuuj instalację), aby kontynuować instalację.



7. Kliknij przycisk [Restart] (Uruchom ponownie), aby ponownie uruchomić system operacyjny Mac OS X i zakończyć instalację sterownika.