



ESTACIÓN DE TRABAJO (MONITOR, TECLADO) MONTAJE EN LA PARED



Guía rápida de instalación

DA-90451

1. Introducción

La estación de trabajo DIGITUS® le ofrece la posibilidad de configuración flexible de un puesto de trabajo con montaje en la pared. El soporte de monitor es compatible con monitores de hasta 32" (VESA 75x75, 100x100) con un peso máximo de 8 kg. También la bandeja para el teclado y el ratón posee una capacidad de carga de máx. 8 kg. Ambos brazos se pueden regular individualmente en altura sobre la base del soporte que se monta en la pared.

2. Características

- Brazo de monitor (muelle neumático) – inclinación 45°, orientable en 180°, alojamiento VESA, giratorio en 360°
- Brazo de monitor, apropiado para monitores de hasta 32" con un peso máx. de 8 kg (VESA 75x75, 100x100)
- Soporte teclado y ratón (doble brazo articulado) - tamaño: Anch. 60 x prof. 17,8 cm y asa en la parte delantera
- Doble brazo articulado con una capacidad de carga de máx. 8 kg – orientable hasta 180°
- Ajuste de altura individual de ambos brazos en el soporte (altura 73 cm)
- Gestión de cables integrada
- Montaje sencillo en la pared mediante tres atornilladuras
- Diseño de aluminio/acero de alta calidad

3. Contenido del paquete

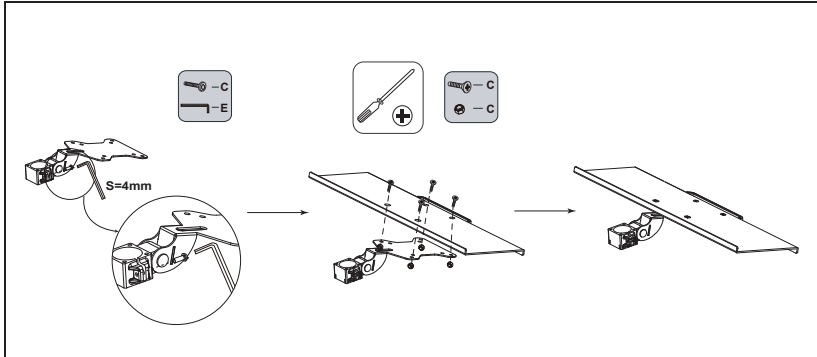
- 1 Puesto de trabajo – montaje en la pared
- 1 set de material de montaje
- 1 guía rápida de instalación

4. Instrucciones de instalación

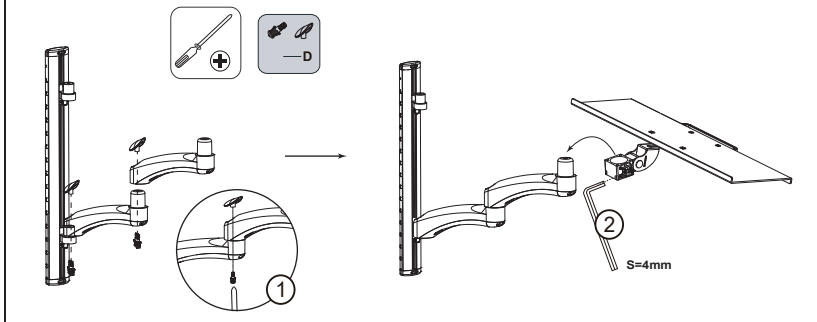
	B	 M4x12 (x4)
	C	 M5x18 (x1) M5x10 (x4) M5 (x4)
	D	 M6x25 (x3) (x3)
	E	 S=3mm(x1) S=4mm(x1) S=5mm(x1) (x5)

4.1. Madera, muro de madera

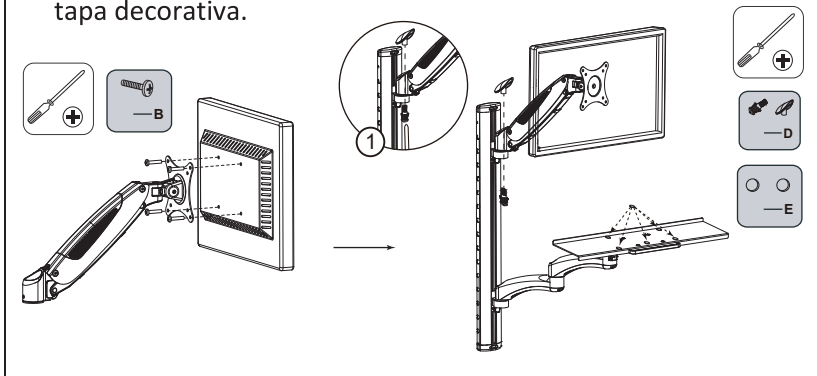
4.2. Muro de hormigón



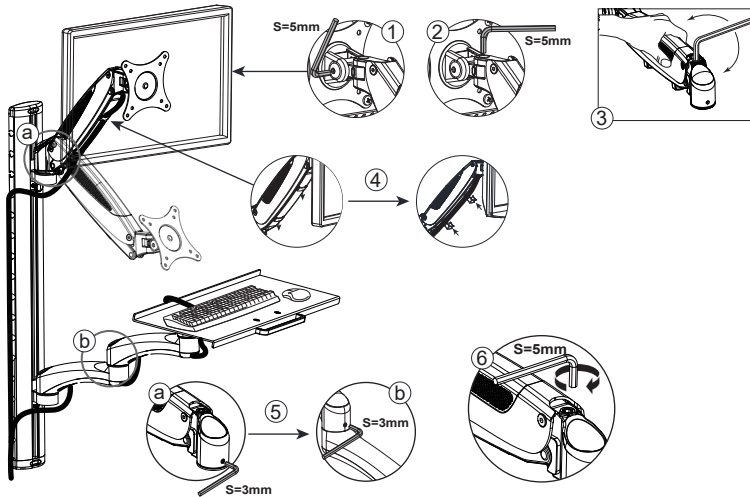
1. Introduzca el tornillo a través del orificio de la pluma en el tapón de ajuste.
2. Ajustar la tensión correcta



1. Introduzca el tornillo a través del agujero del soporte en la tapa decorativa.



1. Ajuste de inclinación VESA
2. Ajuste de inclinación VESA
3. Empuje el brazo hacia abajo hasta una posición horizontal
4. Gestión de cables
5. Regulación del giro del brazo



6.

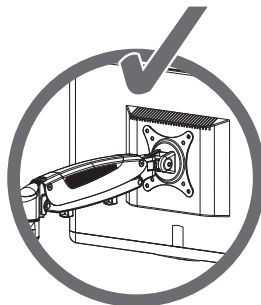
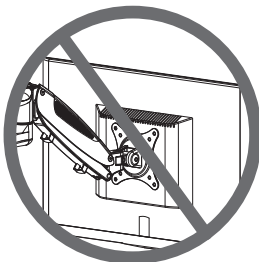
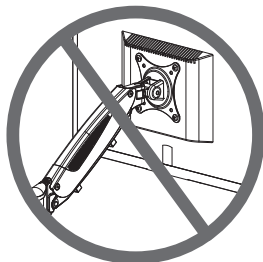


1 Vuelta \approx 1lbs \approx 0,4kg

NOTA: Gire en el sentido de las agujas del reloj para disminuir la tensión en los monitores más ligeros y en el sentido contrario para aumentar la tensión en los monitores más pesados.



Asegúrese de que el brazo permanece en posición horizontal durante el ajuste. De lo contrario, sería difícil ajustar el soporte.



www.assmann.com

Assmann Electronic GmbH

Auf dem Schüffel 3

58513 Lüdenscheid

Alemania

