



Chariot d'Exposition pour Télévision avec étagère 37-70", noir



Guide d'installation rapide
DA-90447

1. CHER CLIENT

Veillez lire l'intégralité du mode d'emploi avant de commencer l'installation et le montage. Si vous avez des questions concernant les instructions ou les avertissements, veuillez contacter votre revendeur local pour obtenir de l'aide.

ATTENTION : L'utilisation de ce produit avec un poids supérieur aux poids nominaux indiqués peut entraîner un déséquilibre et un risque de blessure.

- Veuillez suivre attentivement les instructions de montage. Une installation incorrecte peut entraîner des dégâts ou des blessures graves.
- Des équipements de protection et des outils appropriés doivent être utilisés. Ce produit ne doit être installé que par des professionnels.
- Assurez-vous que la surface d'appui est capable de supporter en toute sécurité le poids combiné de l'équipement et de tous les matériels et composants connectés.
- Utilisez les vis de montage fournies et NE PAS TROP LES SERRER.
- Ce produit contient de petits éléments qui pourraient présenter un risque d'étouffement en cas d'ingestion. Conservez ces articles hors de portée des enfants.
- Ce produit est destiné à un usage intérieur uniquement. L'utilisation de ce produit à l'extérieur pourrait entraîner une défaillance du produit et un risque de blessure.

IMPORTANT : Veuillez vous assurer que vous avez reçu toutes les pièces conformément à la liste de contrôle des composants avant l'installation. Si une ou plusieurs pièces sont manquantes ou défectueuses, contactez votre point de vente pour un remplacement.

ENTRETIEN : Vérifiez à intervalles réguliers que le produit est en bon état et qu'il peut être utilisé en toute sécurité (au moins tous les trois mois).

2. INTRODUCTION

Le chariot TV est adapté aux téléviseurs 37-70" jusqu'à 50 kg et peut être utilisé dans divers environnements, tels que les bureaux, les salles de conférences, les restaurants, les hôpitaux, etc. Les quatre réglages de hauteur de la plaque de montage permettent d'ajuster le téléviseur à la hauteur souhaitée. Le réglage de l'inclinaison sans outil assure un angle de vision optimal. Grâce aux (deux) roulettes à freins, le chariot TV peut être facilement déplacé et immobilisé. La gestion de câbles intégrée lui confère une apparence impeccable. Un ordinateur portable, un lecteur, etc. peuvent être placés sur l'étagère.

3. FONCTIONNALITÉS

| | |
|--|--|
| Tailles d'écran prises en charge : | 37 – 70" |
| Capacité de charge maximale : | 50 kg |
| Réglable en Hauteur : | 4 positions (128,5 / 134 / 139,5 / 145 cm) pour un angle de vision optimal |
| Conception orientable : | réglage facile vers l'avant ou l'arrière pour une meilleure visibilité et moins d'éblouissement |
| Roulettes robustes avec freins (2 x roulettes) : | peut être déplacé ou immobilisé à volonté |
| Gestion de câbles : | permet de tout organiser |
| Étagère pratique pour un ordinateur portable, un lecteur, etc. | 40,4 x 25 cm, capacité de charge maximale : 5 kg |
| Compatibilité VESA : | 100 x 100, 200 x 100, 200 x 200, 300 x 200, 300 x 300, 400 x 200, 400 x 300, 400 x 400, 600 x 400. |
| Angle d'inclinaison : | +5 ° à -12 ° |

4. CONTENU DE LA LIVRAISON

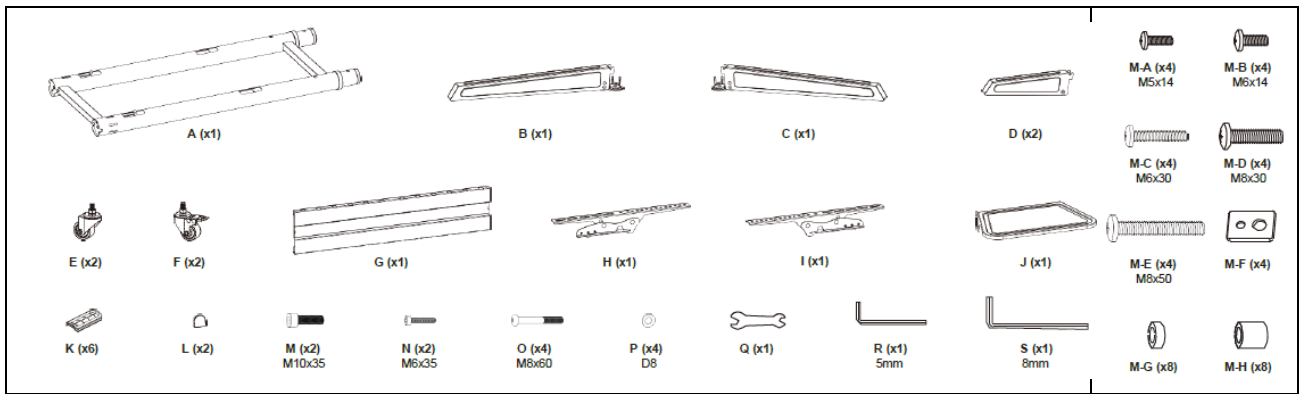
Avant d'utiliser cet appareil, veuillez vérifier l'emballage et vous assurer que les éléments suivants sont contenus dans le carton d'expédition

- 1 x chariot d'exposition TV
- 1 x matériel de montage
- 1 x instructions de montage

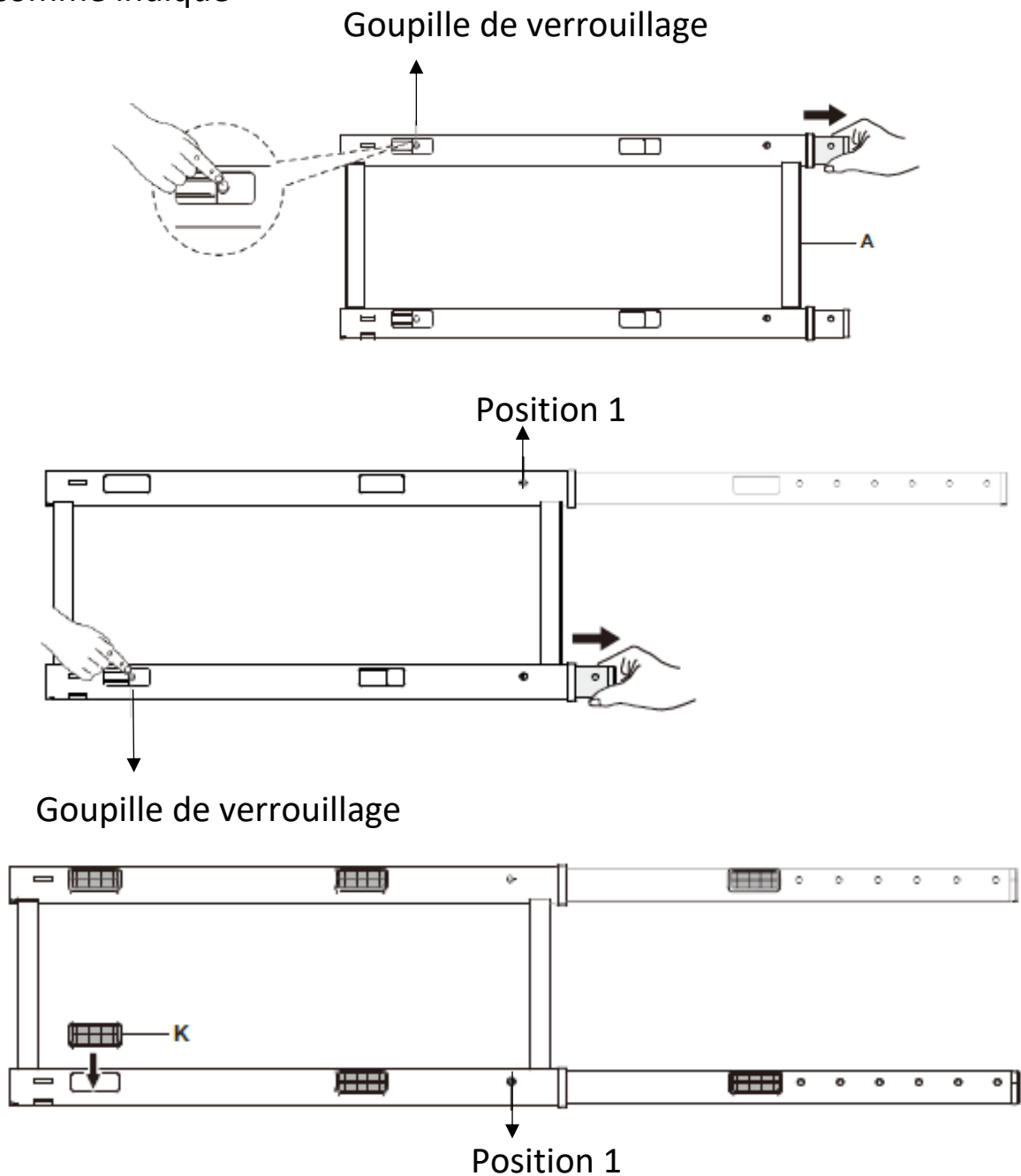
5. CARACTÉRISTIQUES TECHNIQUES

| | |
|--------------|---|
| Matériau : | Acier |
| Couleur : | Noir |
| Surface : | Thermolaquage |
| Dimensions : | 87,1 x 166,5 max. x 67,8 cm (l x H x P) |
| Poids : | 10,5 kg |

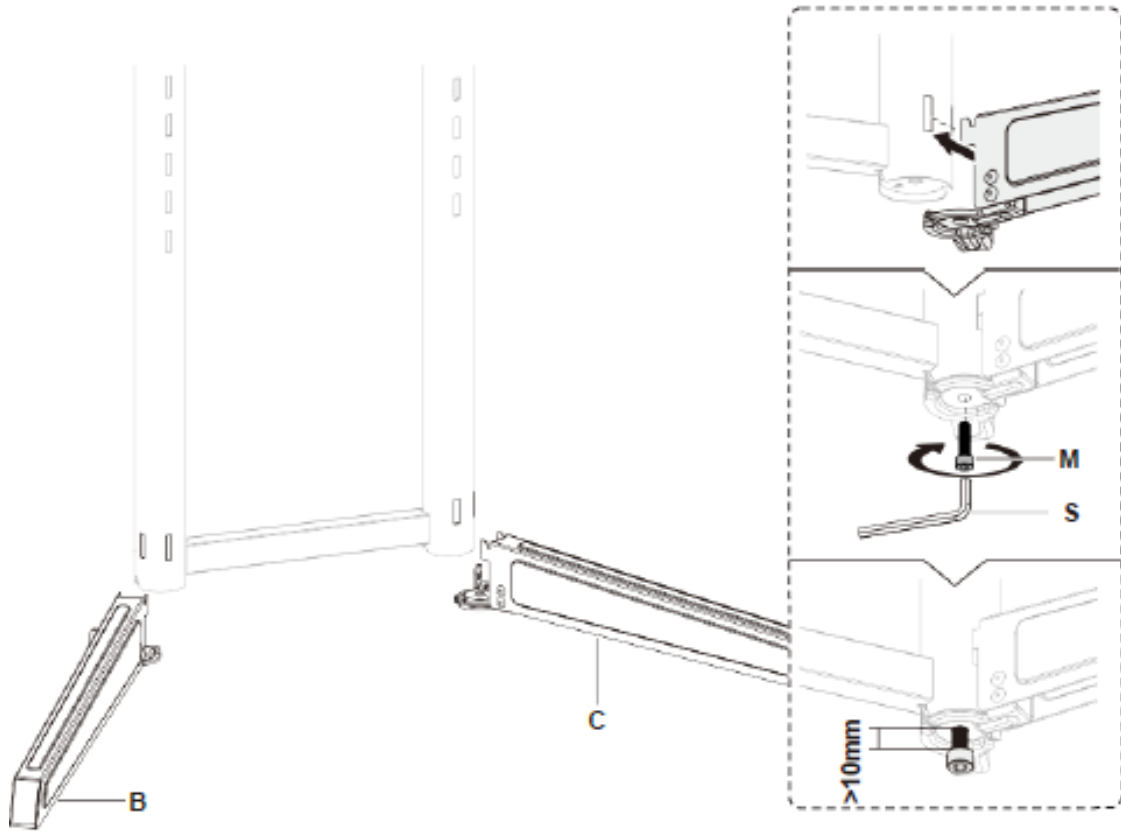
6. INSTALLATION



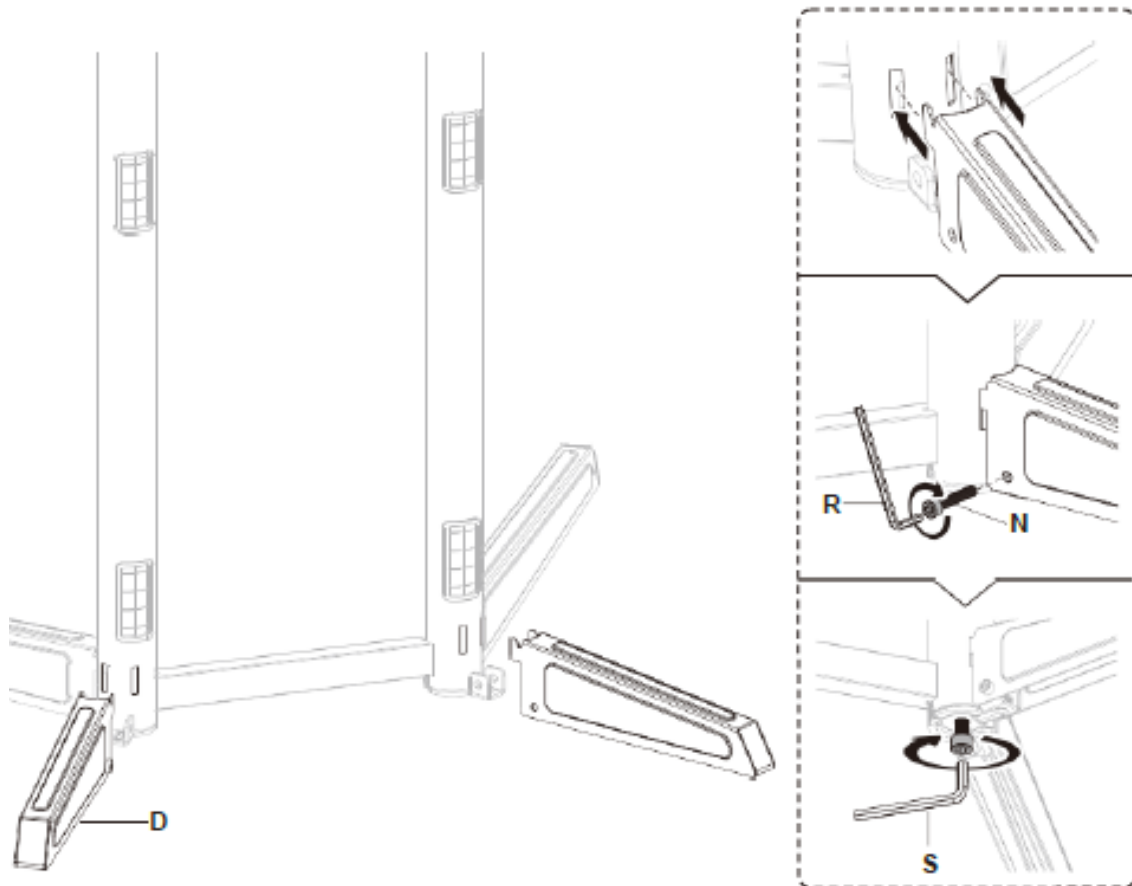
1. Appuyez sur la goupille de verrouillage et réglez-la sur la position 1 comme indiqué



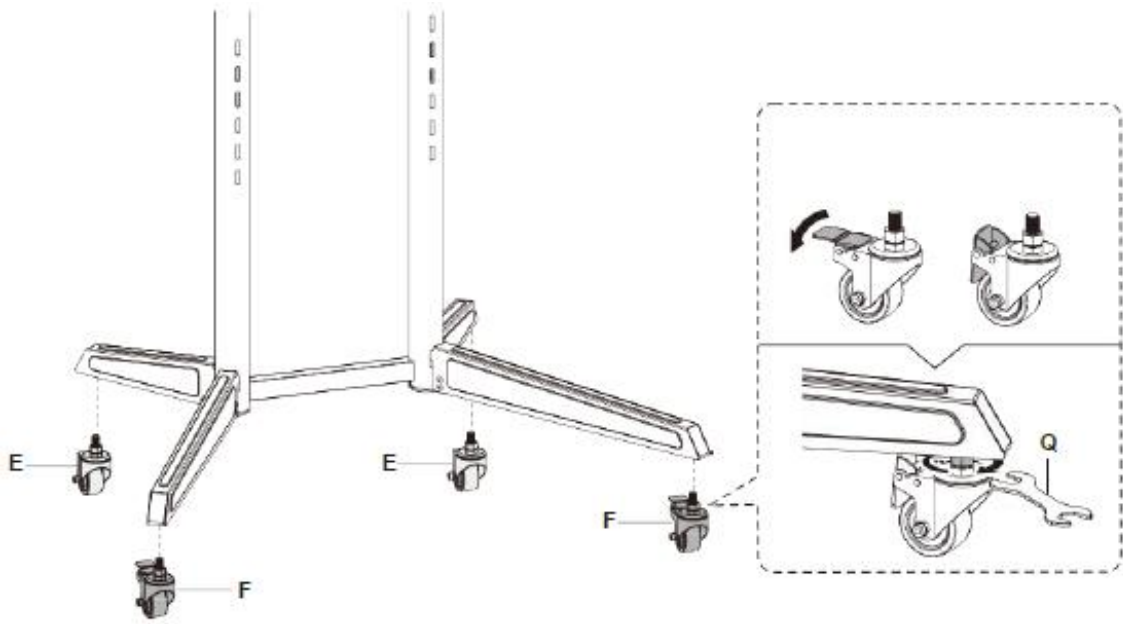
2.



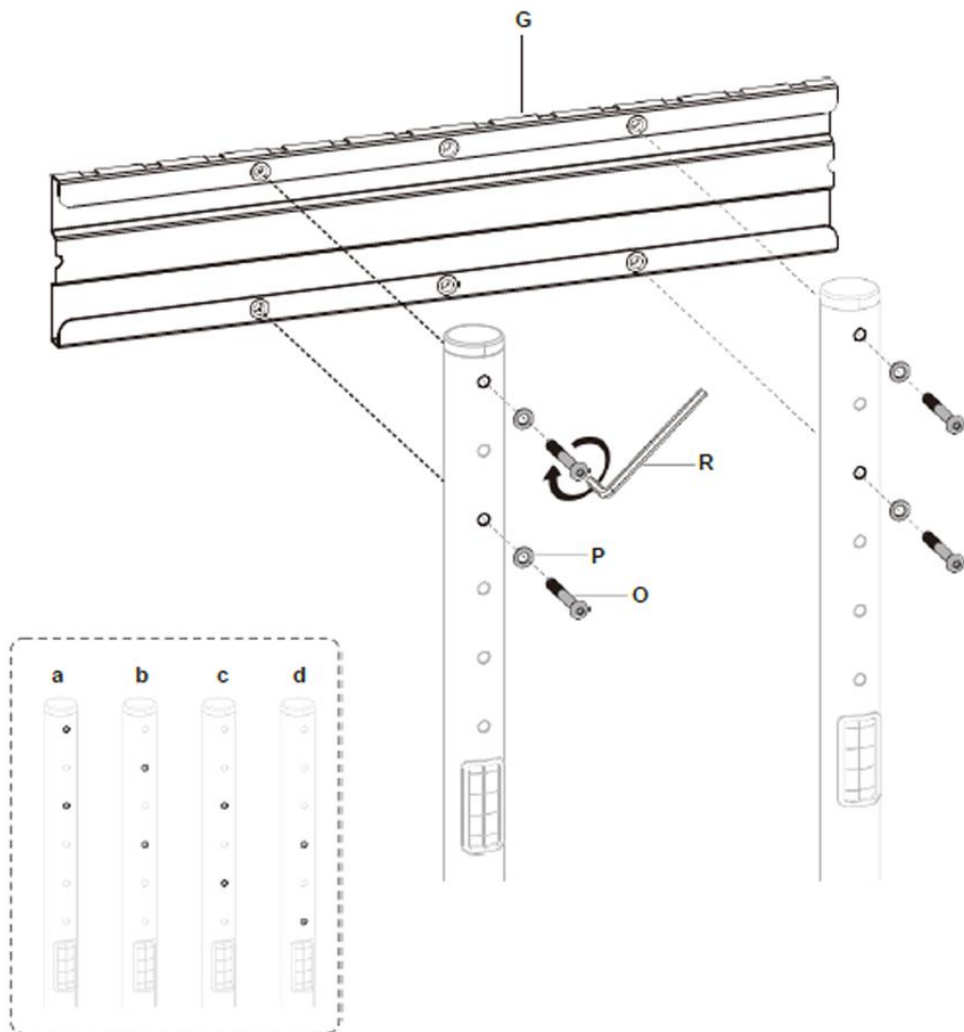
3.



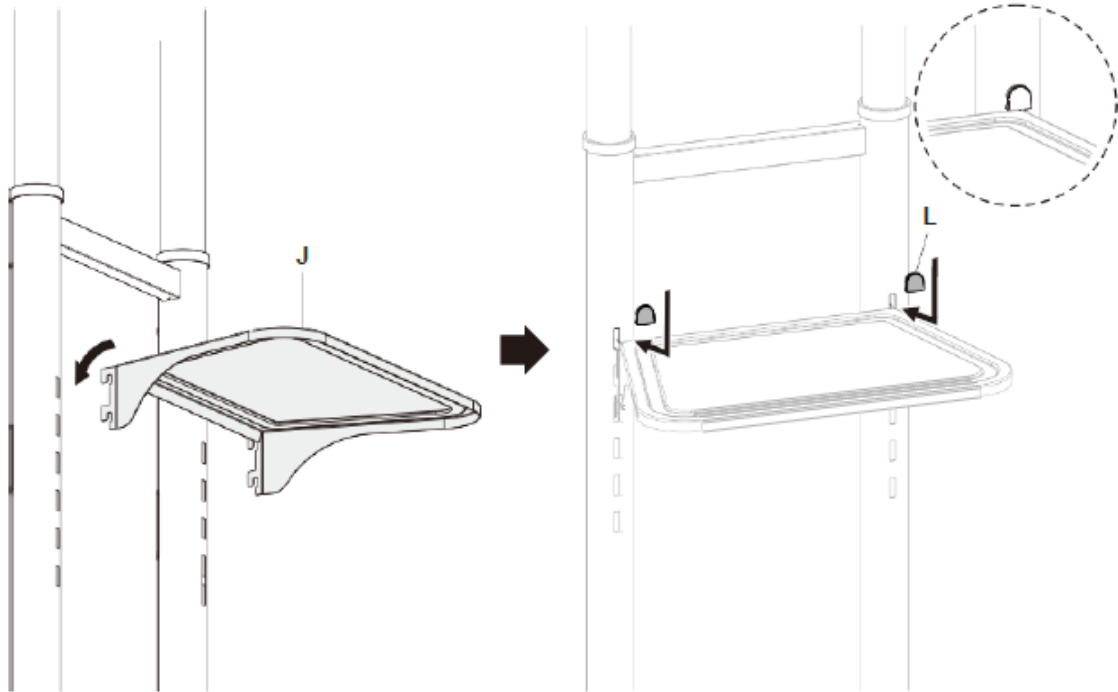
4. Verrouillez les freins des roulettes pour éviter tout mouvement brusque pendant l'installation



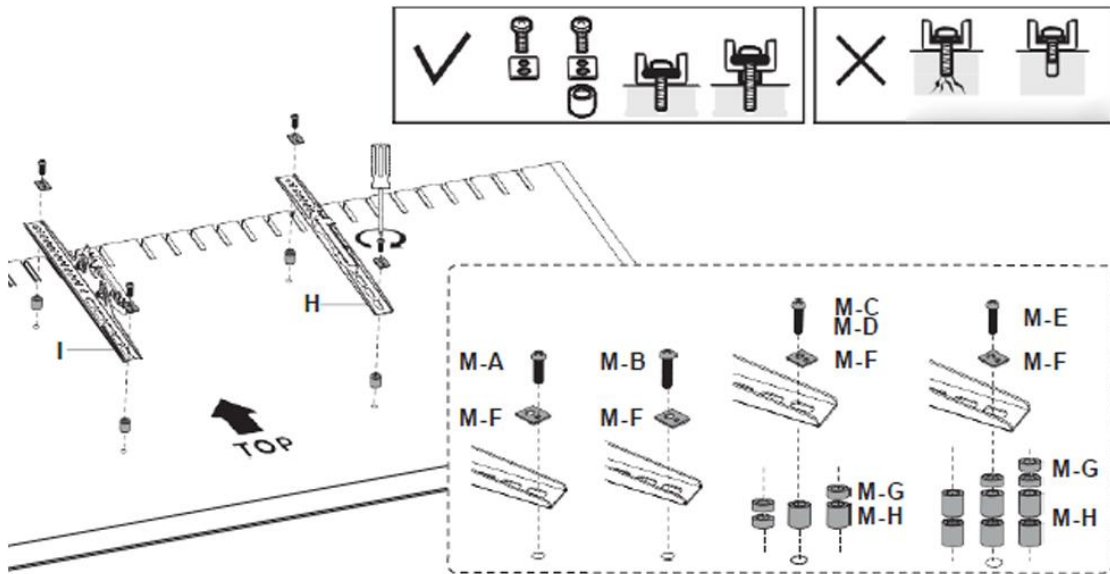
5.



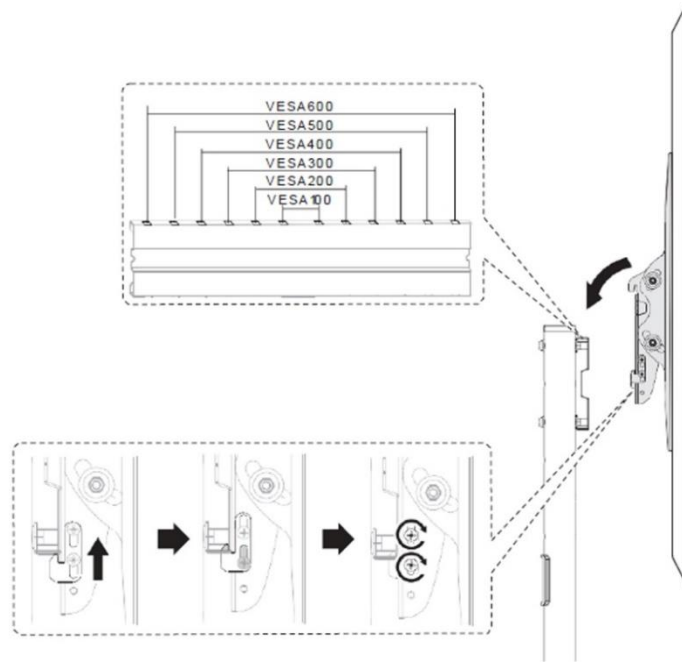
6.



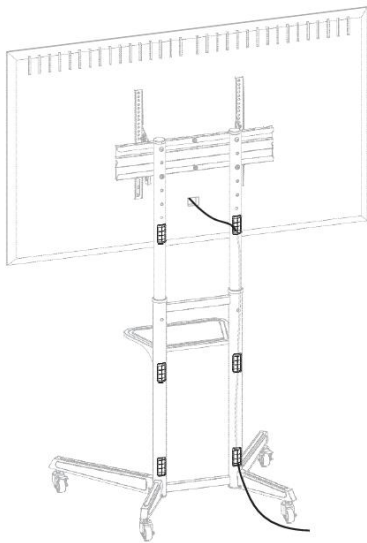
7.



8.



9.



10.



www.assmann.com

ASSMANN Electronic GmbH

Auf dem Schüffel 3, 58513 Lüdenscheid, Allemagne

