



Regulowana podstawka pod notebooka/tablet z 6-portową stacją dokującą z USB-C™



Skrócona instrukcja obsługi

DA-90429

1. Wstęp

Regulowana podstawka pod notebooka/tablet z 6-portową stacją dokującą marki DIGITUS® łączy w sobie ergonomiczną konstrukcję z szerokimi możliwościami połączeń. Podstawka umożliwia indywidualną regulację wysokości i kąta ustawienia, a dzięki temu idealne dostosowanie do potrzeb użytkownika. Stacja dokująca oferuje sześć portów do rozszerzenia połączeń notebooka/tabletu użytkownika (1 x HDMI 2.0, 3 x USB-A 3.0, 1 x RJ45, 1 x USB-C™ z PD). Wykonana z wysokiej jakości aluminium podstawka charakteryzuje się eleganckim i nowoczesnym wyglądem oraz dużą nośnością do 7,5 kg, a odpowiedni ciężar własny zapewnia dodatkową stabilność. Konstrukcja płyty nośnej została opracowana w taki sposób, aby zapewnić dodatkowe odprowadzanie ciepła od notebooka.

2. Funkcje

- Płyta nośna z odprowadzaniem ciepła: szer. 28 x gł. 23 cm, maksymalna obciążalność: 7,5 kg
- Indywidualna regulacja wysokości: 5,6 – 16,5 cm, 2 zawiasy które umożliwiają obrót o 180° w celu indywidualnej regulacji kąta nachylenia
- 1 x HDMI (4K / 60 Hz) – do podłączenia monitora zewnętrznego
- 3 x port USB-A 3.0 / przepustowość transferów danych 5 Gbps – do podłączenia urządzeń peryferyjnych
- 1 x port RJ-45 – Gigabit Ethernet (10/100/1000) do podłączenia do sieci/Internetu
- 1 x port USB-C™ (PD 3.0) – maks. moc dostarczania zasilania 100 W
- Wysokiej jakości aluminiowa konstrukcja
- Gumowe podkładki na płycie nośnej chronią Twoje urządzenia – i zapewniają wymaganą stabilność na podstawce
- Kompatybilność z: Windows, MacOS, iPadOS, Android, Chrome OS
- USB-C™ 3.1 Gen. 1 – do podłączenia urządzenia host

3. Zawartość pakietu

- 1 x regulowana podstawka pod notebooka/tablet z 6-portową stacją dokującą z USB-C™
- 1 x kabel połączeniowy USB-C™, 60 cm
- 1 x skrócona instrukcja obsługi (SIO)

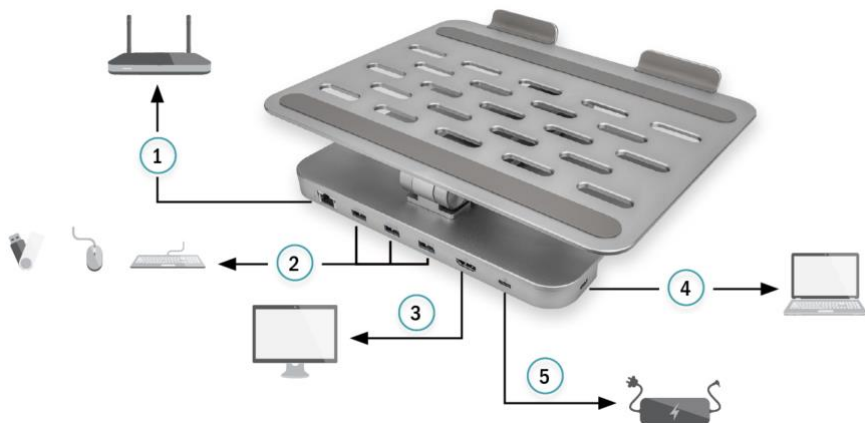
4. Specyfikacje

Wymiary w stanie złożonym	257,3 x 280 x 56,3 mm
Waga	Okolo 1150 g
Nośność	7,5 kg
Chipset koncentratora	IT6565/RTL8153/VL817S/ VL103R/VL171
Długość kabla	60 cm
zakres obrotu górnej części	180°
zakres obrotu dolnej części	70°
Napięcie robocze / pobór prądu	5–20 V, maks. 5 A
Kompatybilność	Rozwiązanie kompatybilne ze wszystkimi komputerami z USB-C, smartfonami i tabletami z USB-C z obsługą OTG
Wymagania systemowe	Windows 11 / 10 / 8 / 7, Mac OS 10.6 i nowsza wersja, iPad OS 15.3.1 i nowsza wersja, Chrome OS 46.0.2490.82 i nowsza wersja, Android 7.0 i nowsza wersja
Standard USB	USB-C 3.1 Gen1
Temperatura robocza	Od 0°C do 40°C (od 35°F do 100°F)
Wilgotność robocza	od 20 do 80% wilgotność względna

5. Sposób podłączenia

- Włączyć komputer i uruchomić system operacyjny
- Podłączyć produkt do wolnego portu USB w komputerze
- Nie trzeba instalować sterowników, komputer automatycznie rozpoznaje produkt.
- Jeśli będzie to konieczne, należy postępować zgodnie z instrukcjami dotyczącymi posiadanego systemu operacyjnego
- Aby móc używać urządzeń, należy podłączyć je do produktu jedno po drugim

6. Schemat połączeń



1	RJ45	Obsługa modemu/routera
2	3 x USB 3.0	Do podłączenia myszy, klawiatury, dysku i innych urządzeń USB. Obsługa USB 3.0 5 Gbps,
3	HDMI	Do podłączenia monitora HDMI
4	USB-C (host)	Do podłączenia do notebooka
5	USB Type-C™	Do podłączenia do zasilacza/ładowarki

Assmann Electronic GmbH niniejszym oświadcza, że deklaracja zgodności jest dostarczana wraz z przesyłką. Jeżeli w przesyłce nie ma deklaracji zgodności, można się o nią zwrócić na niżej wymieniony adres producenta.

www.assmann.com

ASSMANN Electronic GmbH

Auf dem Schüffel 3

58513 Lüdenscheid

Niemcy

