



**Support réglable pour  
ordinateur portable / tablette  
avec station d'accueil USB-C™  
6 ports.**



**Guide d'installation rapide**

DA-90429

# 1. Introduction

Le support réglable pour ordinateur portable / tablette avec station d'accueil USB-C™ 6 ports de DIGITUS® conjugue ergonomie et connectivité. Le support permet de régler la hauteur et l'angle séparément, s'adaptant ainsi parfaitement aux besoins de l'utilisateur. La station d'accueil offre six ports pour étendre les connexions (1x HDMI 2.0, 3x USB A 3.0, 1x RJ45, 1x USB-C™ PD) de votre ordinateur portable / tablette. Fabriqué en aluminium de haute qualité, le support possède un design élégant et moderne ainsi qu'une capacité de charge élevée allant jusqu'à 7,5 kg, et son propre poids assure une stabilité supplémentaire. Le design de la plaque de support a été conçu pour assurer une dissipation thermique supplémentaire pour les ordinateurs portables.

## 2. Fonctionnalités

- Plaque de support avec dissipation de la chaleur : 28 x 23 cm (l x P), Capacité de charge : 7,5 kg
- Réglage de la hauteur : 5,6 – 16,5 cm, 2 charnières inclinables de 180° chacune pour régler l'angle
- 1x HDMI (4K / 60 Hz) – connexion à un écran externe
- 3x USB A 3.0 / transfert de données 5 Gbit/s – connexion à des périphériques
- 1x RJ45 – Gigabit Ethernet (10/100/1000) pour la connexion au réseau / à Internet.
- 1x USB-C™ (PD 3.0) – alimentation 100W max.
- Conception en aluminium de haute qualité
- Les patins en caoutchouc sur la plaque de support protègent vos appareils – ils leur assurent la stabilité nécessaire
- Compatible avec : Windows, MacOS, iPadOS, Android, Chrome OS
- USB-C™ 3.1 Gen. 1 – connexion à l'hôte

### 3. Contenu de la livraison

- 1x support réglable pour ordinateur portable / tablette avec station d'accueil USB-C™ 6 ports.
- 1 x câble de raccordement USB-C™, 60 cm
- 1 x guide d'installation rapide

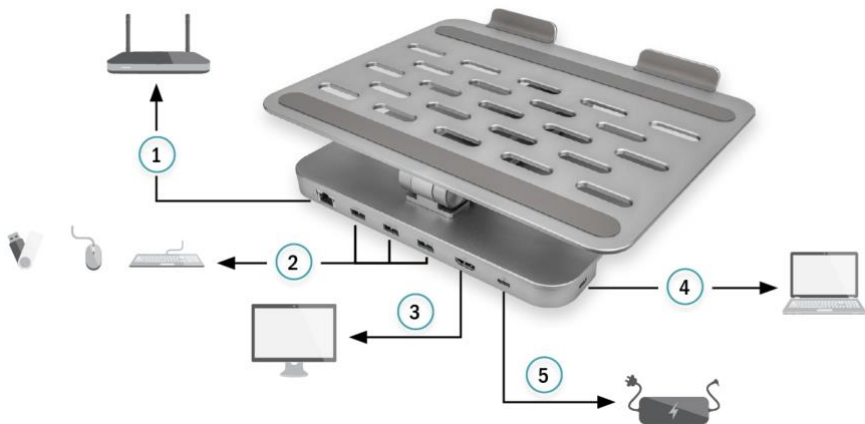
### 4. Caractéristiques techniques

Dimensions du support (plié)	257,3 x 280 x 56,3 mm
Poids	Env. 1150 g
Capacité de charge	7,5 kg
Processeur	IT6565/RTL8153/VL817S/ VL103R/VL171
Longueur de câble	60 cm
inclinaison du pivot supérieur	180°
inclinaison du pivot inférieur	70°
Tension de fonctionnement / Consommation électrique	5 – 20 V, 5 A max.
Compatibilité	Compatible avec tous les ordinateurs dotés d'un port USB-C, les smartphones et tablettes USB-C avec support OTG
Configuration requise	Windows 11/10/8/7, Mac OS 10.6 et supérieur, iPad OS 15.3.1 et supérieur, Chrome OS 46.0.2490.82 et supérieur, Android 7.0 et supérieur
Spécification USB	USB-C 3.1 Gen1
Température de service	0 °C à 40 °C (35 °F à 100 °F)
Humidité relative de service	20 à 80 % HR

## 5. Connexion du matériel

- Allumez votre ordinateur et démarrez le système
- Connectez le produit à un port USB libre sur votre ordinateur
- Vous n'avez pas besoin d'installer de pilotes, l'ordinateur reconnaîtra automatiquement le produit
- Si nécessaire, suivez les instructions de votre système d'exploitation
- Pour utiliser vos appareils, branchez-les successivement au produit

## 6. Diagramme de connexion



1	RJ45	Connexion au modem / routeur
2	3x USB 3.0	Pour connecter la souris, le clavier, un disque dur et autres périphériques USB (prise en charge de l'USB 3.0, 5 Gbit/s)
3	HDMI	Connexion à un écran HDMI
4	USB-C (hôte)	Connexion à un ordinateur portable
5	USB Type-C™	Connexion à un adaptateur de charge

Assmann Electronic GmbH déclare par la présente que la Déclaration de Conformité est incluse dans la livraison. Dans le cas contraire, demandez l'envoi de la Déclaration de Conformité par courrier postal adressé au fabricant à l'adresse indiquée ci-dessous.

**[www.assmann.com](http://www.assmann.com)**

ASSMANN Electronic GmbH

Auf dem Schüffel 3

58513 Lüdenscheid

Allemagne

