



**Soporte variable para
ordenador portátil/tableta con
estación de acoplamiento
USB-C™ de 6 puertos**



Guía rápida de instalación

DA-90429

1. Introducción

El Soporte variable para ordenador portátil/tableta con estación de acoplamiento USB-C™ de 6 puertos de DIGITUS® combina la ergonomía y la conectividad. El soporte permite ajustar individualmente la altura y el ángulo para adaptarlos perfectamente a las necesidades del usuario. La estación de acoplamiento ofrece seis puertos para ampliar las conexiones (1 HDMI 2.0, 3 USB-A 3.0, 1 RJ45, 1 USB-C™ PD) de su ordenador portátil/tableta. Fabricado de aluminio de alta calidad, el soporte tiene un diseño elegante y moderno y una elevada capacidad de carga de hasta 7,5 kg. Su peso propio proporciona una estabilidad adicional. La placa de soporte está diseñada para asegurar la disipación del calor para ordenadores portátiles.

2. Características

- Placa de soporte con disipación de calor: An 28 x Pr 23 cm, capacidad de carga: 7,5 kg
- Ajuste individual de la altura: 5,6 - 16,5 cm, 2 bisagras se pueden inclinar en 180° para el ajuste individual del ángulo
- 1 HDMI (4K/60Hz) – conexión de un monitor externo
- 3 USB-A 3.0/transferencia de datos de 5 Gbps – conexión de equipos periféricos
- 1 RJ-45 – Gigabit Ethernet (10/100/1000) para la conexión a la red/Internet
- 1 USB-C™ (PD 3.0) – suministro eléctrico máx. 100 W
- Diseñado con aluminio de alta calidad
- Unas almohadillas de goma en la placa de soporte protegen sus dispositivos – aseguran la estabilidad necesaria en el soporte
- Compatible con: Windows, MacOS, iPadOS, Android, Chrome OS
- USB-C™ 3.1 Gen. 1 – conexión host

3. Contenido del paquete

- 1 Soporte variable para ordenador portátil/tableta con estación de acoplamiento USB-C™ de 6 puertos
- 1 cable de conexión USB-C™, 60 cm
- 1 guía rápida de instalación

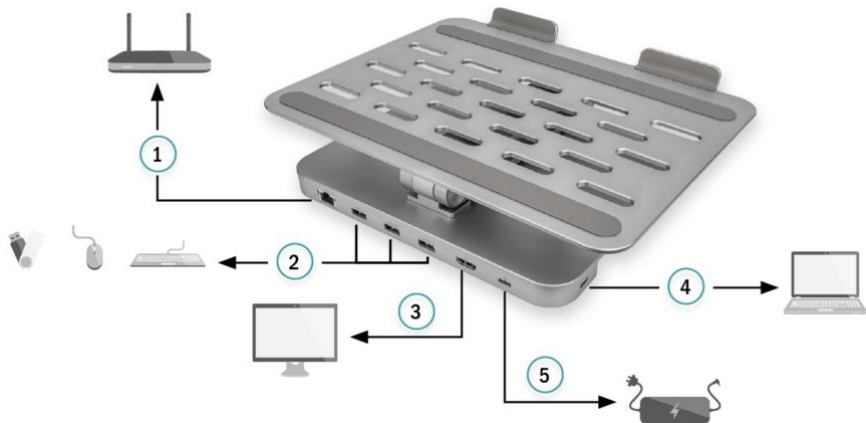
4. Especificaciones

Tamaño plegado	257,3 x 280 x 56,3 mm
Peso	Aprox. 1150 g
Capacidad de carga	7,5 kg
Chipset hub	IT6565/RTL8153/VL817S/ VL103R/VL171
Longitud del cable	60 cm
Inclinación del pivote superior	180°
Inclinación del pivote inferior	70°
Tensión de funcionamiento/consumo de corriente	5-20 V, máx. 5 A
Compatibilidad	Compatible con todos los ordenadores con USB-C, smartphones USB-C y tabletas que soporten OTG
Requisitos del sistema	Windows 11 / 10 / 8 / 7, Mac OS 10.6 y superior, iPad OS 15.3.1 y superior, Chrome OS 46.0.2490.82 y superior, Android 7.0 y superior
Especificación USB	USB C 3.1 Gen1
Temperatura de funcionamiento	De 0 °C a 40 °C (de 35°F a 100°F)
Humedad de funcionamiento	Humedad rel. del 20 al 80 %

5. Cómo conectar

- Encienda su ordenador y arranque el sistema
- Conecte el producto a un puerto USB libre en su ordenador
- No necesita instalar ningún controlador; el ordenador reconoce automáticamente el producto
- Si es necesario, siga las instrucciones para su sistema operativo
- Para utilizar sus dispositivos, enchúfelos uno tras otro en el producto

6. Diagrama de conexión



1	RJ45	Soporte para módem/router
2	3 USB 3.0	Para la conexión de un ratón, teclado, dispositivo de memoria externa y otros dispositivos USB. Soporta USB 3.0 5 Gbps
3	HDMI	Conexión con el monitor HDMI
4	USB-C (host)	Conexión con el ordenador portátil
5	USB Type-C™	Conexión con el adaptador de carga

Assmann Electronic GmbH hace constar que la Declaración de Conformidad es parte del contenido de suministro. Si la Declaración de Conformidad no está incluida, puede solicitarla por correo postal en la dirección del fabricante indicada a continuación.

www.assmann.com

ASSMANN Electronic GmbH

Auf dem Schüffel 3

58513 Lüdenscheid

Alemania

