



**USB M.2 NVMe Klonlama, SSD,
NVMe, 20Gbits, USB 3.2 Gen2,
Alüminyum, toolfree**



Hızlı Kurulum Kılavuzu

DA-71559

Table of contents

1.	Tanıtım.....	3
2.	Özellikler	3
3.	Paket İçeriği	4
4.	Teknik Özellikler.....	4
5.	Kurulum	6
6.	Kopyalama fonksiyonu.....	9

1. Tanıtım

DN-71559 mobil NVMe klonlama istasyonu, hızlı ve verimli veri taşıma ve yedekleme için mükemmel bir çözümdür. Bu güçlü klonlama istasyonu, M.2 formatındaki Mini SSD'leri M Key ve B+M Key ile destekler, bu da onu çok yönlü ve çok çeşitli modern SSD'lerle uyumlu hale getirir. USB 3.2 Type-C arayüzü sayesinde klonlama istasyonu, 20 Gbps'ye kadar yıldırım hızında veri aktarım hızları sunarak büyük dosyaları saniyeler içinde kopyalamanızı sağlar. Sağlam ve zarif alüminyum gövde sadece mükemmel ısı dağılımı sağlamakla kalmaz, aynı zamanda cihaza dayanıklı ve şık bir his verir. Entegre LED göstergeler sayesinde, çalışma durumu ve klonlama işleminin ilerleyişi hakkında her zaman genel bir bakışa sahip olursunuz. Kompakt ve hafif tasarımı, NVMe klonlama istasyonunu ofiste, evde veya hareket halindeyken mobil kullanım için ideal bir arkadaş haline getirir. NVMe Klonlama İstasyonu, 8 TB'a kadar kapasiteye sahip SSD'leri destekler ve Windows, macOS ve Linux gibi en yaygın işletim sistemleriyle uyumludur ve mevcut BT altyapınıza sorunsuz bir şekilde entegre olmasını sağlar. İster sistem yedekleri oluşturmak, ister SSD'ler arasında veri aktarımı yapmak ya da sadece depolama kapasitenizi artırmak isteyin, NVMe mobil klonlama istasyonu işinizi hızlı, güvenli ve verimli bir şekilde yapmanızı sağlar. Mobil NVMe Clonestation'ınızı bugün alın ve yeni nesil veri depolama ve taşıma deneyimini yaşayın!

2. Özellikler

- Geniş uyumluluk: 2230, 2242, 2260 ve 2280 formatlarındaki M.2 modüllerini destekler, çok çeşitli SSD'lerle uyumludur.
- Yüksek kapasite: Tüm dosyalarınız ve verileriniz için 8 TB'a kadar depolama alanı sunar.
- Hızlı veri aktarımı: Hızlı dosya aktarımları ve sorunsuz performans için 20 Gbps'ye kadar veri aktarım hızı.
- USB 3.2 arayüzü: USB 3.1, 3.0, 2.0 ve 1.1 ile geriye dönük uyumluluğa sahip en yeni USB teknolojisi.
- Tak ve çalıştır: USB ile bağlayın ve hemen başlayın.

- Çapraz platform desteği: Windows, macOS, Linux, Google Chrome OS, Android ve iOS ile uyumludur.
- Sağlam yonga seti: Güvenilir ve verimli performans için JMS586U yonga seti.
- LED etkinlik göstergesi: SSD'nizin durumunu izlemek için entegre LED göstergesi.
- Dayanıklı ve şık: mükemmel pasif ısı dağılımı ile Pantone 430C alüminyum gövde.
- Taşınabilir tasarım: 116x60x20 mm boyutları ve sadece 155 g ağırlığı ile kompakt ve hafiftir.

3. Paket İçeriği

- 1x Harici SSD muhafazası, M.2 - USB Type-C™
- 1x USB kablosu (C - A), 80 cm
- 1x USB kablosu (C - C), 80 cm
- 1x 5V 3A güç kaynağı ünitesi
- 1x QIG

4. Teknik Özellikler

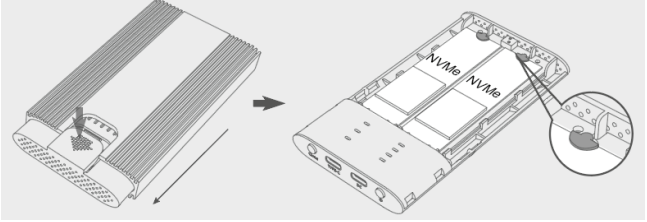
Format olarak desteklenen Mini SSD	M.2, M Tuşu, B+M Tuşu (NVMe)
Desteklenen depolama teknolojisi	NVMe
Maks. desteklenen kapasite	8TB
Kurulum yöntemi	aletsiz
Veri aktarım hızı	NVMe: 20 Gbit/s

formatındaki M.2 modüllerini destekler	2230,2242,2260,2280
Desteklenen tuşlar	M Tuşu, B+M Tuşu (NMVe)
USB standard	USB 3.2 Gen2x2
USB ile geriye dönük uyumlu	3.1/ 3.0 / 2.0 / 1.1
Yonga Seti	JMS586U
LED etkinlik göstergesi	evet
Gövde	Alüminyum
Isı dağılımı	pasif
Tak ve Çalıştır	Tak ve Çalıştır
üzerinden güç kaynağı	USB bağlantısı
destekler	Win 11,10, 8, 7
	Android / iOS
	MacOS, Linux 2.4.x veya üstü, Google Chrome OS 9.x veya üstü sürümleri
Çalışma sıcaklığı	5 ila 50°C
Depolama sıcaklığı	-40 ila 70°C
Çalışma sırasındaki nem oranı	%5 ila 90 (yoğunlaştırılmamış)
Dimensions	120x68x16.7mm
Ağırlık	155g

5. Kurulum

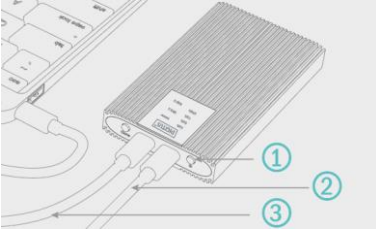
5.1 Okuma ve yazma işlevi

5.1.1 Sabit disk ierideki tutucuya monte edin, g kaynađını DC arabirimine bađlayın ve veri kablosunu TYPE-C arabirimine (kablunun diđer ucunu cihazınızın arabirimine) bađlayın



Bilgi: Dnřtrlen AHCI sabit srcye, yalnızca kaynak bađlantı noktası bađlanabilir.

5.1.2 G dđmesine basın, mavi g iřiđi yanacaktır. Ardından ilgili beyaz sabit disk gstergesi yanacaktır (sabit disk dođru řekilde algılanmazsa karřılık gelen kırmızı sabit disk gstergesi yanıp snecektir).

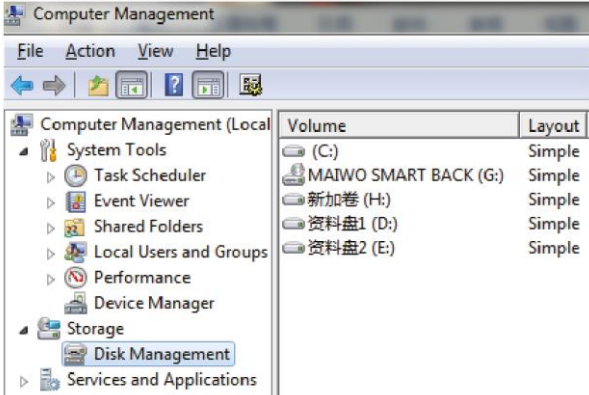
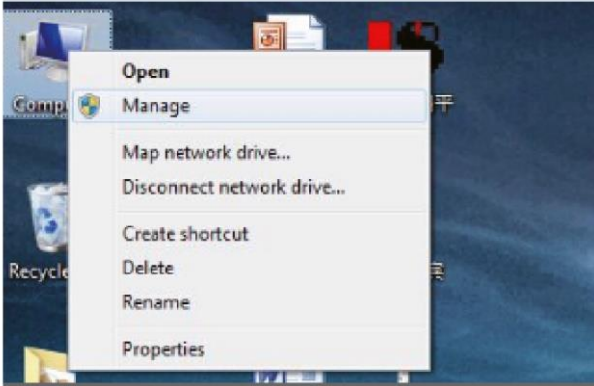


- 1 G dđmesi
- 2 Ađ kablosu
- 3 Veri kablosu

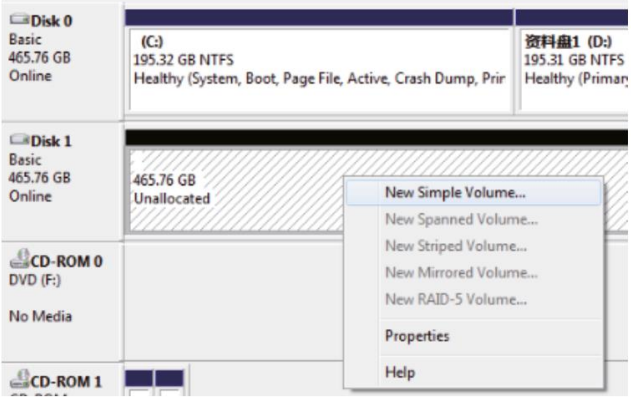
Bilgi: M.2 sabit diskiniz nceden kullanılmıř bir sabit diskse ltfen yeni sabit disk bilgisayarda bulun. Sonrasında normal řekilde kullanmaya bařlayabilirsiniz. Sabit diskiniz yeni ise kullanmadan nce sabit diskinizi bařlatmanız, blmlere ayırmanız ve yeni bir blm oluřturmanız gerekecektir.

5.2 Yeni sabit disk formatı

5.2.1 Yeni sabit disk bulmak için “Bilgisayar-Yönetim-Disk Yönetimi” ögesini çağırın.

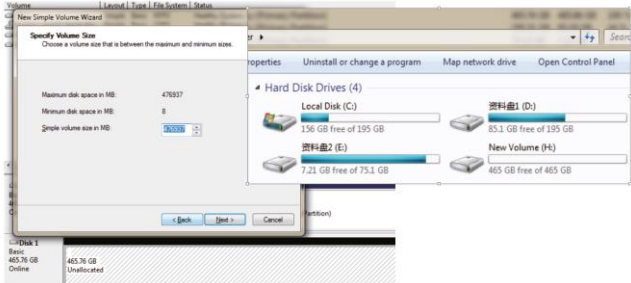


5.2.2“Veri taşıyıcı 1” üzerine sağ tıklayın ve ardından “Yeni basit veri taşıyıcı” üzerine tıklayın.



5.2.3 Talimatlara göre bölüm boyutunu seçin ve ardından işlemi tamamlamak için “İleri” ögesine tıklayın.

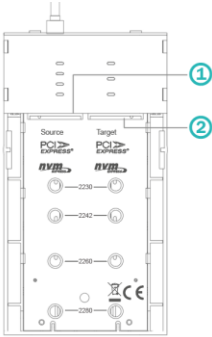
5.2.4 Daha sonra yeni sabit disk “Bilgisayar” içinde bulacaksınız, disk artık kullanıma hazırdır.



6. Kopyalama fonksiyonu

6.1 Sabit disk önce tutucuya ardından da alüminyum muhafazaya yerleştirin (kopyalama sırasında alt sürücünün orijinal içeriğinin üzerine yazılacağından kopyalamadan önce alt sürücünüzün verilerini yedekleyin. Hedef sürücünün depolama alanı \geq kaynak sürücünün depolama alanı olmalıdır), cihazı güç kaynağına bağlayın, USB-C kablosu gerekli değildir.

Bilgi: Sadece kaynak sabit disk AHCI ile çalışabilir, fiziksel muhafaza içinde çalışamaz



1 Kaynak SSD

2 Hedef SSD

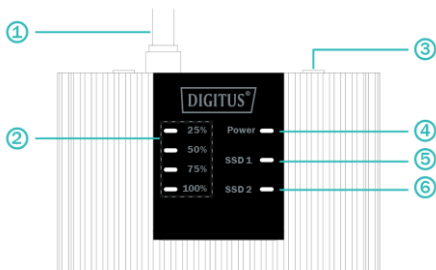
PS: Hedef disk depolama alanı \geq kaynak disk depolama alanı olmalıdır

6.2 Güç düğmesine basın, mavi güç ışığı yanacaktır. Ardından ilgili beyaz sabit disk göstergesi yanacaktır (sabit disk yanlış tanımlanmışsa, ilgili kırmızı sabit disk göstergesi yanıp sönecektir)

6.3 İlgili disk yuvası ışığı yandıktan sonra, kopyalama düğmesini en az 5 saniye boyunca basılı tutun, ardından mavi renkteki %25-%100 ışığı yanıp sönmeye başlar, ardından kopyalama düğmesine tekrar basın, %25-%100 ışığı bir döngü halinde yanıp sönmeye başladığında (disk gösterge ışığı da yanıp söner), kopyalama işlemi başlar.

6.4 %25 kopyalama ilerleme göstergesi yanar, ardından çalışma %50-%75-%100 oranında devam eder. İlerleme göstergesi tüm

kopyalama işlemi boyunca yanıyor ve sabit disk göstergesi yanarsa kopyalama işlemi başarılıdır.



1	Ağ kablosu	4	Ağ kontrol ışıkları
2	%25-%50-%75-%100 kopyalama ilerleme göstergesi	5	SSD 1 sabit disk kontrol ışığı
3	Kopyalama düğmesi	6	SSD 2 sabit disk kontrol ışığı

Assmann Electronic GmbH, Uygunluk Beyanının sevkiyat içeriğine dahil olduğunu beyan eder. Uygunluk Beyanı eksikse aşağıdaki belirtilen üretici adresinden postayla isteyebilirsiniz.

info@assmann.com

ASSMANN Electronic GmbH

Auf dem Schüffel 3

58513 Lüdenscheid, Almanya

