



M.2 NVMe/SATA şarj istasyonu



Hızlı Kurulum Kılavuzu

DA-71547

1. Tanıtım

DIGITUS®'un SSD yerleřtirme istasyonu, 4 TB'a kadar NVMe veya SATA teknolojisine sahip M.2 SSD'leri barındırabilir. Her biri 2242, 2260, 2280 ve 22110 formatındaki B + M Anahtarlı ve M Anahtarlı NVMe SSD'lerin yanı sıra B + M Anahtarlı SATA SSD'ler de desteklenir. Kiřisel bilgisayarlar, dizüstü bilgisayarlar, TV'ler, oyun konsolları veya yönlendiriciler gibi çok sayıda USB-C™ cihazının depolama kapasitesini kolayca genişletin.

2. Özellikler

- SATA M.2 destekler. B+M Key SSD ve NVMe M Key SSD
- Desteklenen formatlar: 2242, 2260, 2280 & 22110
- 4 TB kapasiteye kadar NVMe ve SATA SSD'leri destekler
- 10 Gbps'ye kadar yüksek veri aktarım hızı (U.A.S.P + T.R.I.M desteęi)
- USB-C™ bağlantısı: USB 3.2, 2. Nesil
- USB 3.0 / USB 2.0 ile geriye dönük uyumlu
- Dizüstü bilgisayarlar, PC'ler, oyun konsolları, TV'ler, NAS veya yönlendiriciler (USB-C™) için ideal depolama genişletmesi
- Çalışırken deęiřtirme özellięini destekler (çalışma sırasında takma ve çıkarma)
- Tak ve çalıştır; sürücü gerekmez
- Sabit disk aktarımı (mavi) ve güç (mavi) için LED göstergeler
- Üretici uyarıları: Tüm USB-C™ portları USB Type-C™ standartlarının tüm fonksiyonlarını desteklemez. Dizüstü

bilgisayarınızın USB-C™ portunun DisplayPort Alternate modu (DP Alt modları) ve USB Power Delivery (PD) özelliğini desteklediğinden emin olun.

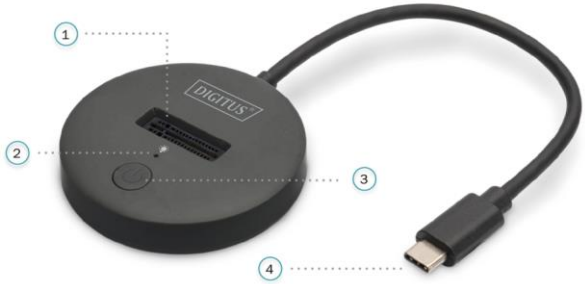
3. Paket İçeriği

- 1 x SSD şarj istasyonu
- 1 x Hızlı başlangıç rehberi

4. Teknik Özellikler

USB-C™ bağlantıları	1 x Veriler USB-C™ 3.2, 2. Nesil, 1 x Güç kaynağı USB-C™ soket
Depolama Formatları	NTFS, FAT, FAT32
Bağlantı kablosu uzunluğu	18cm
Ölçüler	W: 6 x Ç: 6 x Y: 1,45 cm
Ağırlık	40 g
Gövde	Alüminyum + ABS
Renk	Siyah
Çalışma sıcaklığı	-40°C ~ 80°C
Sistemler	Windows 11/10/8/8.1/7/XP, macOS 10.0 ve üstü
Kullanım alanları	Kişisel Bilgisayar, dizüstü bilgisayar, TV, yönlendirici veya oyun konsolları (USB-C™ bağlantısı ile)

5. Ürün açıklaması

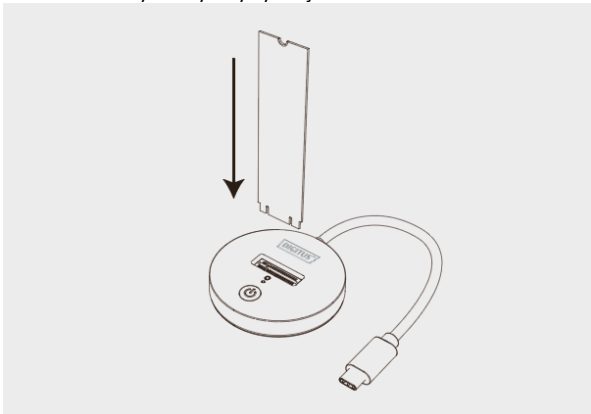


1	M.2 yuva	3	Açma tuşu
2	LED gösterge	4	USB-C™ bağlantısı

6. PC modu (okuma ve yazma)

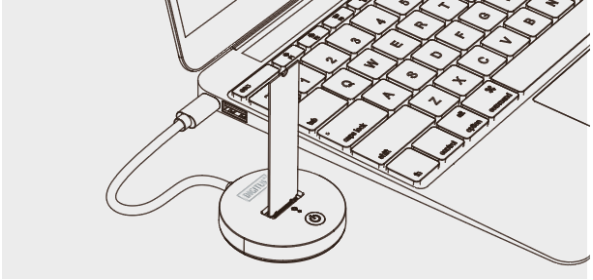
6.1 SSD kurulumu

NVMe M.2 SSD'yi M.2 yuvaya yerleřtirin.



6.1 Okuma ve yazma

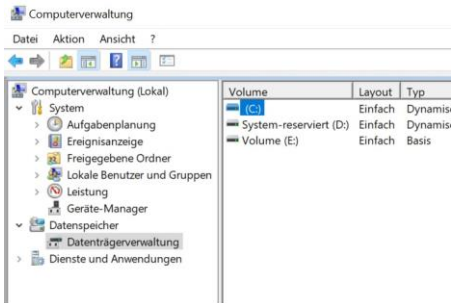
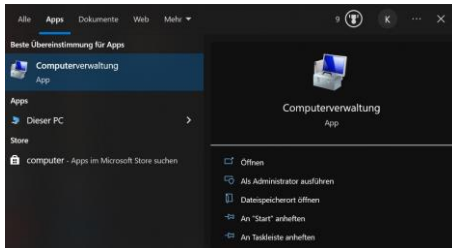
- Cihazı Tip C bağlantıyla PC'ye bağlayın.
- Açma tuşuna basın. Cihaz elektrik ağına bağlandığında mavi ışık yanar ve HDD / SSD okuma ve yazma sırasında yanıp söner.
- Sürücü otomatik olarak yüklenir; bilgisini bilgisayarın sağ alt köşesinde görebilirsiniz.
- Sürücü başarılı bir şekilde kurulduğunda harici M.2 SSD'yi bulmak için veri taşıyıcı yönetimine tıklayın.



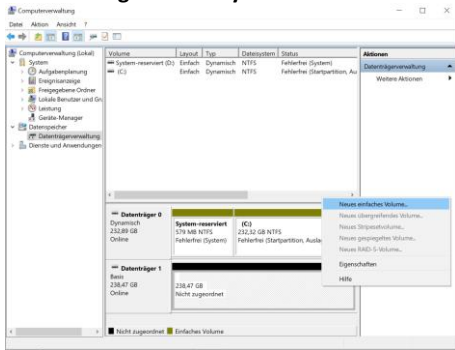
Bilgi: Kullanılmış SSD ise bunu, "Bilgisayar" bölümünde bulabilirsiniz, normal okuyabilir ve yazabilirsiniz. Yeni bir SSD ise kullanmadan önce başlatmalı, bölümlere ayırmalı ve format atmalısınız.

7. Yeni sabit disk formatı

7.1 Yeni veri taşıyıcısı bulmak için "Bilgisayar yönetimini" açın.

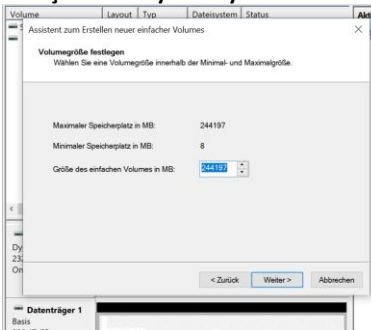


7.2 Farenin sağ tuşuyla "Veri taşıyıcı 1"e, ardından "Yeni basit hacim" öğesine tıklayın.

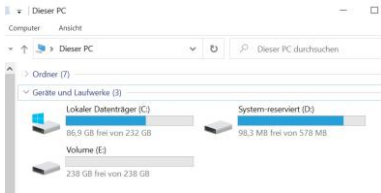


8. Sabit disk bölümlere ayırma

8.1 Talimatlara göre bölümlere ayırmanın boyutunu seçin ve bitirmek için "İlerle"ye tıklayın.



8.2 Yeni sabit disk "Bilgisayar" bölümünde bulabilirsiniz, sabit disk kullanıma hazırdır.



Assmann Electronic GmbH, Uygunluk Beyanının sevkiyat içeriğine dahil olduğunu beyan eder. Uygunluk Beyanı eksikse aşağıdaki belirtilen üretici adresinden postayla isteyebilirsiniz.

www.assmann.com

ASSMANN Electronic GmbH

Auf dem Schüffel 3

58513 Lüdenscheid, Almanya

