



Stacja dokująca M.2 NVMe/SATA



Skrócona instrukcja instalacji

DA-71547

1. Wstęp

Stacja dokująca SSD firmy DIGITUS® umożliwia instalację dysków SSD M.2 o standardzie NVMe lub SATA o pojemności do 4 TB.

Obsługiwane są dyski SSD NVMe z B+M Key & M-Key oraz dyski SSD SATA z B+M-Key, każdorazowo w formatach 2242, 2260, 2280 & 22110. Powiększ w prosty sposób pojemność pamięci licznych urządzeń USB-C™, takich jak komputery, notebooki, sprzęt TV, konsole czy routery.

2. Funkcje

- Obsługa SATA M.2. Dysk SSD NVMe z kluczem B+M i dysk SSD z kluczem NVMe M
- Obsługiwane formaty: 2242, 2260, 2280 i 22110
- Obsługuje dyski SSD NVMe i SATA SSDs o pojemności maks. 4 TB
- Wysoka prędkość transmisji danych – do 10 Gbps (obsługa U.A.S.P + T.R.I.M)
- Złącze USB-C™: USB 3.2 Gen2
- Kompatybilność wsteczna ze standardem USB 3.0 / USB 2.0
- Idealne rozszerzenie pamięci do notebooków, PC, konsoli, sprzętu TV, NAS oraz routerów (USB-C™)
- Obsługuje Hot Swap (wsuwanie i wysuwanie podczas pracy)
- Plug and Play – nie wymaga sterowników
- Kontrolki LED wskazujące transfery danych z/na dysk twardy (niebieska) oraz zasilanie (niebieska)

- Zalecenia producenta: Nie wszystkie porty USB-C™ obsługują wszystkie funkcje standardu USB Type-C™. Należy upewnić się, że port USB-C™ notebooka obsługuje funkcję DisplayPort Alternate Mode (tryb DP-Alt) i USB Power Delivery (PD).

3. Zawartość pakietu

- 1 x stacja dokująca SSD
- 1 x instrukcja szybkiego uruchomienia

4. Specyfikacje

Złącza USB-C™	1 x USB-C™ 3.2 Gen2 do transferów danych, 1 x gniazdo USB-C™ do zasilania
Formaty zapisu danych	NTFS, FAT, FAT32
Długość kabla przyłączeniowego	18cm
Wymiary	6 x gł.: 6 x wys.: 1,45 cm
Waga	40 g
Obudowa	aluminium / tworzywo sztuczne ABS
Kolor	Czarny
Temperatura robocza	-40°C ~ 80°C
Systemy	Windows 11/10/8/8.1/7/XP, macOS 10.0 lub nowsza wersja

Dziedziny zastosowań	PC, notebook, TV, router lub konsole do gier (ze złączem USB-C™)
----------------------	--

5. Opis produktu

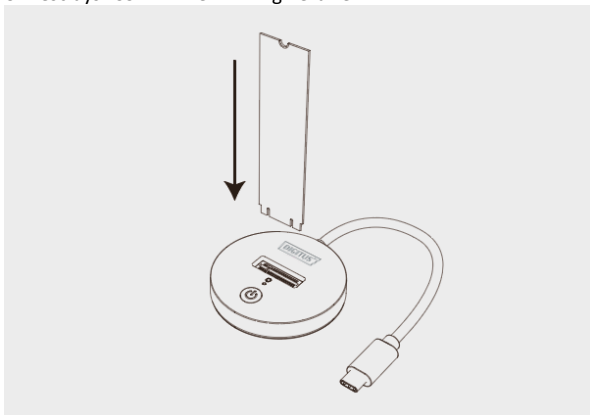


1	Gniazdo M.2	3	Włącznik
2	Kontrolka LED	4	Złącze USB-C™

6. Tryb PC (odczyt i zapis)

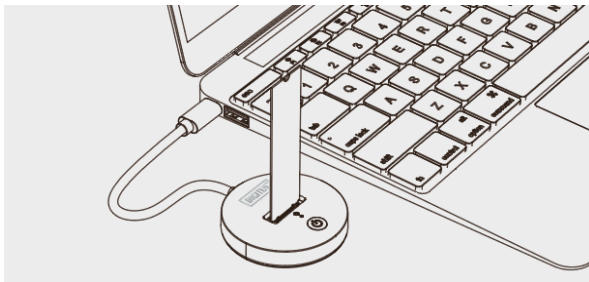
6.1 Instalacja SSD

Umieść dysk SSD NVMe M.2 w gnieździe M.2.



6.1 Odczyt i zapis

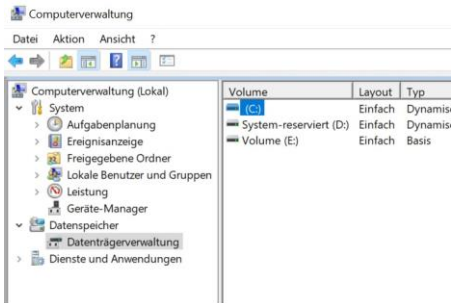
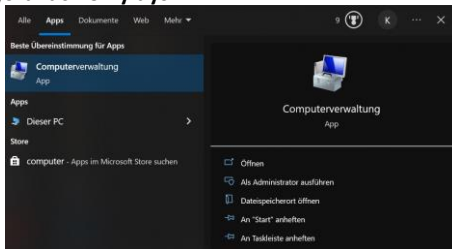
- Podłącz urządzenie do komputera z portem typu C.
- Naciśnij włącznik. Gdy urządzenie ma podłączone zasilanie, niebieska dioda świeci się światłem stałym, a podczas odczytu i zapisu z HDD/SSD miga.
- Sterownik zostanie zainstalowany automatycznie. W prawym dolnym rogu ekranu komputera wyświetlony zostanie komunikat.
- Po pomyślnym zainstalowaniu sterownika kliknij „Zarządzanie dyskami”, aby wyszukać zewnętrznego dysku SSD M.2.



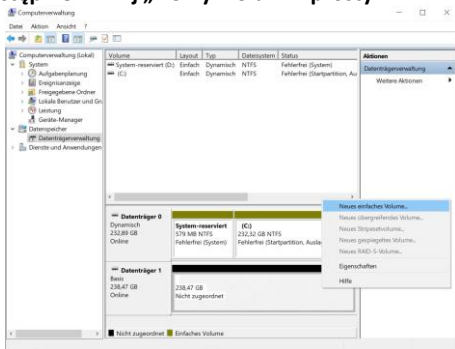
Wskazówka: Jeśli jest to używany dysk SSD, możesz po prostu wyszukać go pod „Komputer” i normalnie odczytywać i zapisywać dane. Jeśli jest to nowy dysk SSD, należy go najpierw zainicjować, podzielić na partycje i sformatować.

7. Formatowanie nowego dysku

7.1 Przejdź do sekcji „Zarządzanie komputerem”, aby wyszukać nowy dysk.

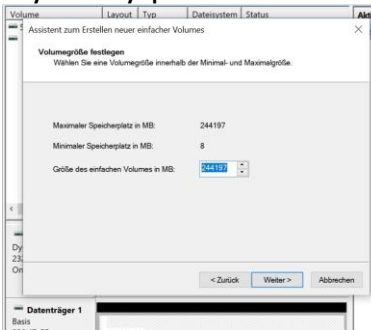


7.2 Kliknij prawym przyciskiem myszki „Dysk 1”, a następnie kliknij „Nowy wolumin prosty”.

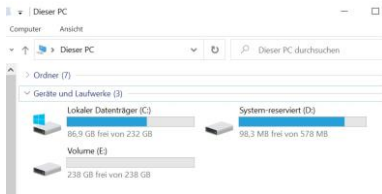


8. Partycjonowanie dysku

8.1 Zgodnie z instrukcjami wybierz rozmiar partycji i kliknij „Dalej”, aby zakończyć proces.



8.2 Po tym znajdziesz nowy dysk twardy pod „Komputer” i będzie on gotowy do użycia.



Niniejszym Assmann Electronic GmbH oświadcza, że deklaracja zgodności jest dostarczana z przesyłką. Jeśli do zestawu nie dołączono deklaracji zgodności, można wystosować prośbę o jej przesłanie na poniżej podany adres pocztowy producenta

www.assmann.com

ASSMANN Electronic GmbH
Auf dem Schüffel 3
58513 Lüdenscheid, Niemcy

