



Estación de acoplamiento NVMe/SATA



Guía rápida de instalación

DA-71547

1. Introducción

La estación de acoplamiento SSD de DIGITUS® puede alojar SSD M.2 con tecnología NVMe o SATA de hasta 4 TB. Compatible con SSD NVMe CON B+M Key y M-Key, así como SSD SATA con B+M-Key, siempre en los formatos 2242, 2260, 2280 y 22110. Amplíe de manera sencilla la capacidad de memoria de numerosos dispositivos USB-C™ como PC, notebooks, televisores, consolas de juegos o routers.

2. Características

- Soporta SATA M.2. B+M Key SSD y NVMe M Key SSD
- Formatos compatibles: 2242, 2260, 2280 y 22110
- Compatible con SSD NVMe y SATA hasta una capacidad de 4 TB
- Alta velocidad de transferencia de datos de hasta 10 Gbps (compatible con U.A.S.P y T.R.I.M)
- Conexión USB-C™: USB 3.2 Gen2
- Retrocompatible con USB 3.0 / USB 2.0
- Ampliación de memoria ideal para notebooks, PC, consolas de juego, televisores, NAS o routers (USB-C™)
- Soporta Hot Swap (inserción y expulsión durante el funcionamiento)
- Plug and Play - no requiere controladores
- Indicadores LED para transferencia de disco duro (azul) y potencia (azul)

- Indicaciones del fabricante: No todos los puertos USB-C™ soportan todas las funciones del estándar USB Type-C™. Asegúrese de que el puerto USB-C™ de su notebook soporta el DisplayPort Alternate Mode (modo DP-Alt), así como USB Power Delivery (PD).

3. Contenido del paquete

- 1 x estación de acoplamiento SSD
- 1 x guía de inicio rápido

4. Especificaciones

Conexiones USB-C™	1 datos USB-C™ 3.2 Gen2, 1 alimentación eléctrica conector hembra USB-C™
Formatos de memoria	NTFS, FAT, FAT32
Longitud del cable de conexión	18cm
Dimensiones	6 x prof.: 6 x alt.: 1,45 cm
Peso	40 g
Carcasa	Aluminio + ABS
Color	Negro
Temperatura de servicio	-40 °C a 80 °C
Sistemas	Windows 11/10/8/8.1/7/XP, macOS 10.0 o superior

Ámbitos de aplicación	PC, notebooks, televisores, routers o consolas de juegos (con conexión USB-C™)
-----------------------	--

5. Descripción del producto

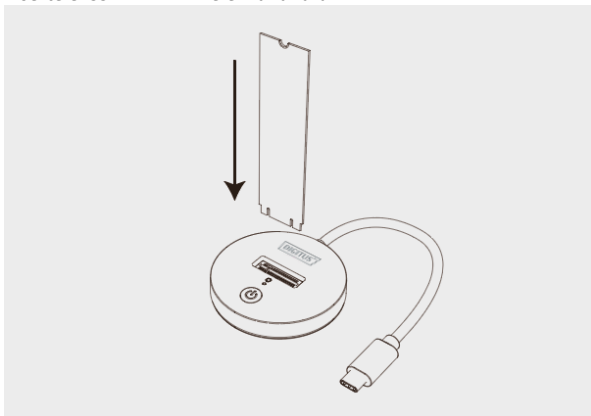


1	Ranura M.2	3	Botón de conexión
2	Indicador LED	4	Conexión USB-C™

6. Modo PC (lectura y escritura)

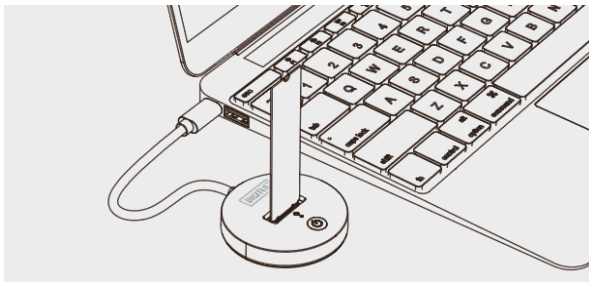
6.1 Instalación SSD

Inserte el SSD M.2 NVMe en la ranura M.2.



6.1 Lectura y escritura

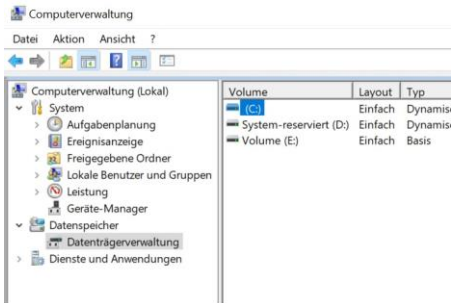
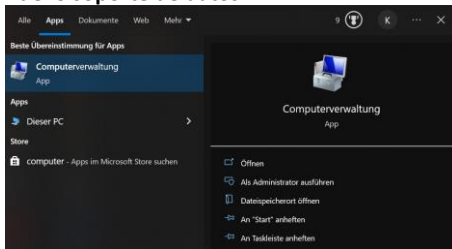
- Conecte el dispositivo a un PC con conexión Tipo C.
- Pulse el botón de conexión. La luz azul se enciende cuando el dispositivo está conectado a la red eléctrica y parpadea durante la lectura y escritura de HDD/SSD.
- El controlador se instala automáticamente; puede ver el aviso correspondiente en la esquina inferior derecha del ordenador.
- Una vez que el controlador se haya instalado correctamente, haga clic en la gestión de soportes de datos para localizar el SSD M.2 externo.



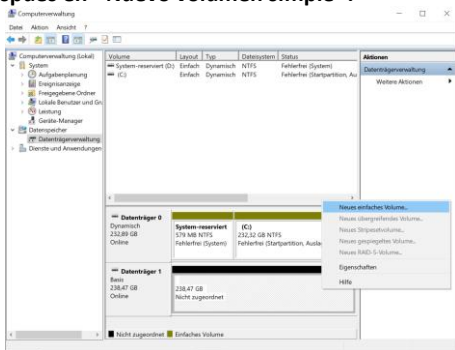
Nota: Si se trata de un SSD usado, puede encontrarlo en «Este equipo» y leer y escribir con normalidad. Si se trata de un SSD nuevo, este se necesita inicializar, particionar y formatear antes del uso.

7. Nuevo formato de disco duro

7.1 Abra «Administrador de dispositivos» para encontrar en nuevo soporte de datos.

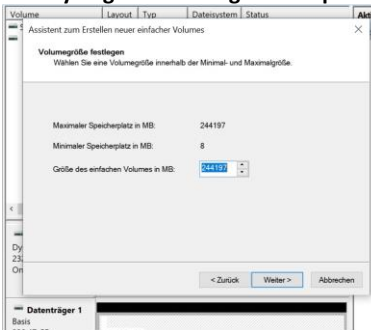


7.2 Haga clic con el botón derecho del ratón en «Disco 1» y después en «Nuevo volumen simple».

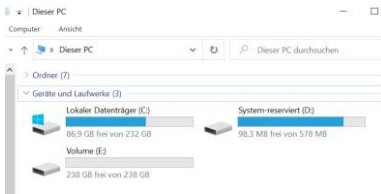


8. Partición del disco duro

8.1 Seleccione el tamaño de la partición según las instrucciones y haga clic en «Siguiente» para terminar.



8.2 Seguidamente, podrá encontrar el nuevo disco duro en «Este equipo» y estará listo para el uso.



Assmann Electronic GmbH declara que la Declaración de Conformidad es parte del contenido de suministro. Si la Declaración de Conformidad no está incluida, puede solicitarla por correo postal en la dirección del fabricante indicada a continuación.

www.assmann.com

ASSMANN Electronic GmbH
Auf dem Schüffel 3
58513 Lüdenscheid, Alemania

