



Station d'accueil NVMe/SATA



Guide d'installation rapide

DA-71547

1. Présentation

La station d'accueil SSD de DIGITUS® peut accueillir des disques SSD M.2 en technologie NVMe ou SATA jusqu'à 4 To. Les lecteurs SSD NVMe (clé B&M et clé M) et SSD SATA (clé B&M) sont pris en charge, respectivement aux formats 2242, 2260, 2280 et 22110. Augmentez facilement la capacité de stockage de nombreux périphériques USB-C™ tels que des PC, des ordinateurs portables, des téléviseurs, des consoles de jeux ou des routeurs.

2. Fonctionnalités

1. Prise en charge du SATA M.2 SSD (clé B&M) et SSD NVMe (clé M)
2. Formats pris en charge : 2242, 2260, 2280 & 22110
3. Prise en charge des disques SSD NVMe et SATA d'une capacité maximale de 4 To
4. Taux de transfert de données élevé, jusqu'à 10 Gbit/s (UAS et trim pris en charge)
5. Ports USB-C™ : USB 3.2 (Gen2)
6. Rétrocompatibilité avec USB 3.0 / USB 2.0
7. Extension de stockage idéale pour les ordinateurs portables, les PC, les consoles de jeux, les téléviseurs, les NAS ou les routeurs (USB-C™)
8. Prise en charge du hot-swap (remplacement de matériel en cours de fonctionnement)
9. Plug and Play, pas de pilote nécessaire

10. Témoins lumineux LED indiquant le fonctionnement du disque dur (bleu) & l'alimentation (bleu)
11. Note du fabricant: Tous les ports USB-C™ ne prennent pas en charge toutes les fonctionnalités de la norme USB Type-C™. Assurez-vous que le port USB-C™ de votre ordinateur portable prend en charge le mode DisplayPort Alternate (modes DP-Alt) ainsi que USB Power Delivery (PD).

3. Contenu de la livraison

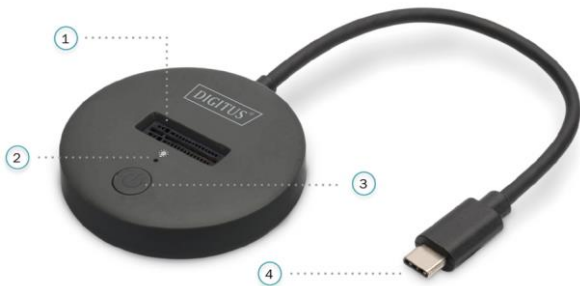
- 1 x station d'accueil SSD
- 1 x guide de démarrage rapide

4. Spécifications

Ports USB-C™	1x port de données USB-C™ 3.2 Gen2, 1x port d'alimentation USB-C™
Format de stockage	NTFS, FAT, FAT32
Longueur du câble de raccordement	18cm
Dimensions	6 x 6 x 1,45 cm (l x P x H)
Poids	40 g
Boîtier	Aluminium + ABS
Couleur	Noir
Température de fonctionnement	40 °C ~ +80 °C

Systèmes	Windows XP/7/8/8.1/10/11, macOS 10.0 ou supérieur
Type de périphériques concernés	PC, ordinateurs portable, TV, Router ou consoles de jeux (avec port USB-C™)

5. Description du produit

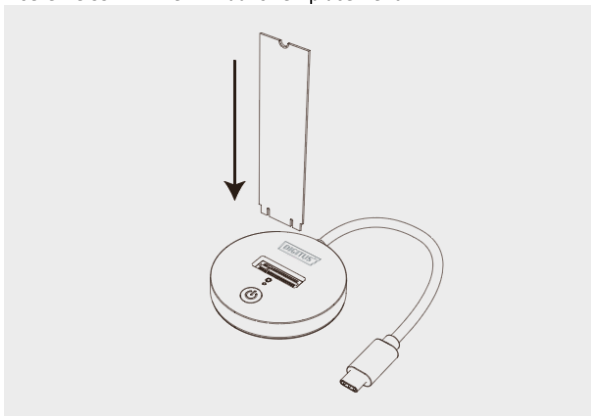


1	Emplacement M.2	3	Bouton de mise en marche
2	Voyants LED	4	Ports USB-C™

6. Mode PC (lecture et écriture)

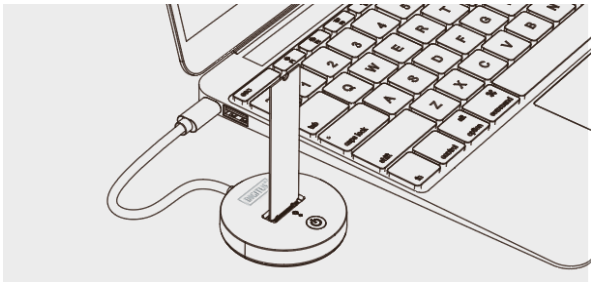
6.1 Installation du SSD

Insérez le SSD NVMe M.2 dans l'emplacement M.2.



6.1 Lecture et écriture

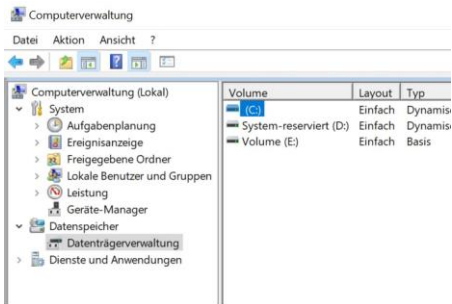
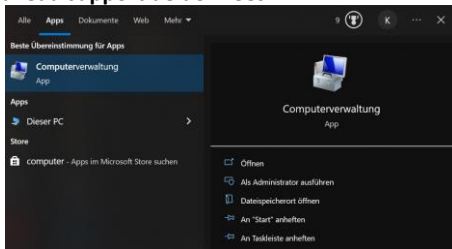
- Connecter l'appareil à un PC doté d'un port de type C.
- Appuyez sur le bouton de mise en marche. La lumière bleue s'allume lorsque l'appareil est branché sur le secteur et clignote lors de la lecture et de l'écriture sur le HDD / SSD.
- Le pilote est installé automatiquement ; vous pouvez voir le message en bas à droite de l'ordinateur.
- Lorsque le pilote a été installé avec succès, cliquez sur Gestion des disques pour trouver le SSD M.2 externe.



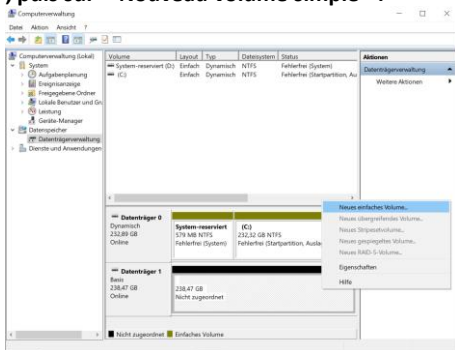
Remarque : S'il s'agit d'un SSD déjà utilisé, vous pouvez le trouver dans « Ordinateur » et lire/écrire normalement dessus. S'il s'agit d'un nouveau SSD, vous devez l'initialiser, le partitionner et le formater avant de l'utiliser.

7. Formater le disque dur

7.1 Accédez à « Gestion de l'ordinateur » pour trouver le nouveau support de données.

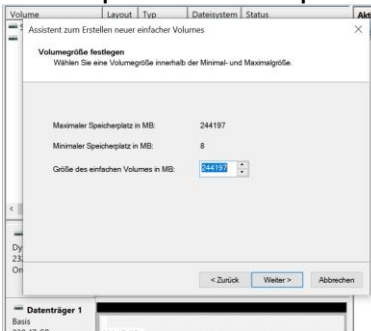


7.2 Cliquez avec le bouton droit de la souris sur « Disque 1 », puis sur « Nouveau volume simple ».

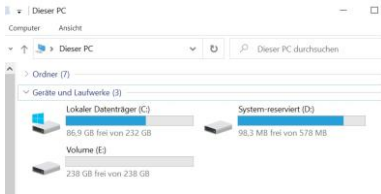


8. Partitionner le disque dur

8.1 Sélectionnez la taille de la partition en suivant les instructions et cliquez sur « Suivant » pour terminer.



8.2 Vous pouvez alors trouver le nouveau disque dur sous « Ordinateur », il est prêt à être utilisé.



Assmann Electronic GmbH déclare par la présente que la Déclaration de Conformité est incluse dans la livraison. Dans le cas contraire, demandez l'envoi de la Déclaration de Conformité par courrier postal adressé au fabricant à l'adresse indiquée ci-dessous.

www.assmann.com
ASSMANN Electronic GmbH
Auf dem Schüffel 3
58513 Lüdenscheid, Allemagne

