



# SD Express Kart Okuyucu ile M.2 NVMe + M.2 SATA SSD Yerleřtirme İstasyonu, USB-C™



**Hızlı Kurulum Kılavuzu**  
DA-71546

## Paket içeriđi:

- 1x SD Express Kart Okuyucu ile M.2 NVMe + M.2 SATA SSD Yerleřtirme İstasyonu, USB-C™
- 1 x USB-A güç adaptörü
- 1 x USB-C™ bađlantı kablosu, 80 cm
- 1 x USB-C™ - USB A bađlantı kablosu, 80 cm
- 1 adet Hızlı başlangıç kılavuzu

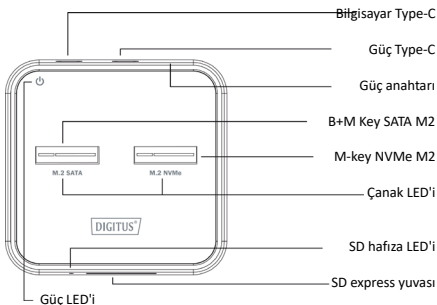
## Açıklama

DIGITUS® 3'ü 1 Arada Yerleřtirme İstasyonu, NVMe veya SATA teknolojisindeki M.2 SSD'leri barındırabilir; en yüksek veri aktarım hızlarına sahip bir SD Express 7.1 kart okuyucu da entegre edilmiřtir. Yuva başına 4 TB'a kadar M.2 veri taşıyıcılarını ve ayrıca SD'yi yönetin.

## Özellik Avantajları

- 1 x NVMe SSD'ler için M.2 Kutusu (B+M-Key / M-Key)
- Tak ve Kullan özelliđi; sürücü yüklemeniz gerekmez
- 1 x SATA SSD'ler için M.2 Kutusu (B+M-Key)
- 1 x SD Express 7.1 hafıza kartı okuyucu / 1000 MB/s maks.
- 10 Gb/sn'ye kadar yüksek veri aktarım hızı (U.A.S.P + T.R.I.M desteđi)
- 4 TB kapasiteye kadar NVMe ve SATA SSD kartları destekler
- Desteklenen biçimler: 2242, 2260, 2280 ve 22110
- Toplamda 10 TB'a kadar depolama ortamı olarak kullanılabilir
- USB-C™ bađlantısı: USB 3.2 Gen2
- Dizüstü bilgisayarlar, bilgisayarlar, oyun konsolları, televizyonlar, NAS veya yönlendiriciler (USB-C™) için ideal depolama genişletmesi

# Ürün Ayrıntıları



## Teknik Özellikler

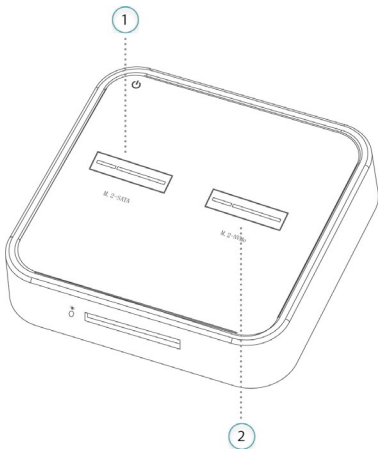
Arayüz:	Type-C - M.2
Desteklenen SSD'ler:	B+M Key(SATA) ; M-key/B+M key(NVMe)
Desteklenen SD'ler:	SD Express ve aşağı uyumluluk
USB hızı:	10 Gb/sn
Güç değeri:	5 V, 3 A
Özellik:	Harici depolama ve SD kart okuyucu
Uyumlu:	Windows XP/7/8/8.1/10, MAC OS
Birim boyutları:	79(U)X76(G)X18(Y)MM
LED:	Güç(yeşil),diskler(beyaz),SD(beyaz)

# Dikkat



SSD'yi monte etmeden önce konektör simgesinin ve SSD etiketinin eşleşip eşleşmediğini kontrol edin, yanlış SSD monte edilirse çalışmaz

1. SATA konektörü yalnızca B+M key SATA SSD ile kullanılabilir
2. NVMe konektörü yalnızca M-key NVMe ve B+M key NVMe ile kullanılabilir



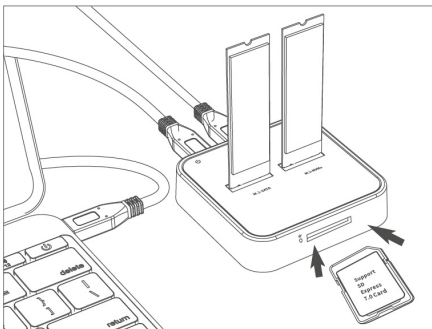
# Bilgisayar modu (Okuma ve Yazma)

## 1. Harici depolama

- M.2 SSD'yi doğru SSD yuvasına takın
- Yerleştirme ve Bilgisayar/Dizüstü Bilgisayar ile USB kablosunu bağlayın
- Güç type C'yi yerleştirme ve AC adaptörü ile bağlayın
- Güç anahtarına bir kez basın, güç ve diskler LED'i aşağıdaki şekilde yanacaktır

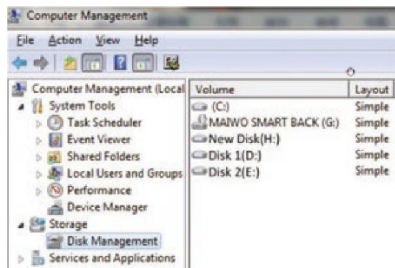
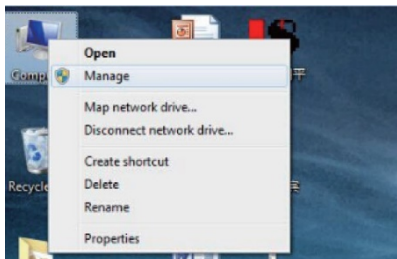
## 2. SD kart okuyucu

- SD hafıza kartını yuvaya takın
- Yerleştirme ve Bilgisayar/Dizüstü Bilgisayar ile USB kablosunu bağlayın
- Güç type C'yi yerleştirme ve AC adaptörü ile bağlayın
- Güç anahtarına bir kez basın, ardından SD LED'i aşağıdaki şekilde yanacaktır

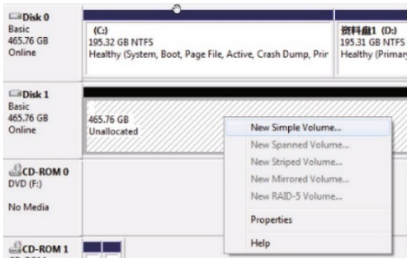


# Yeni sabit disk biçimi

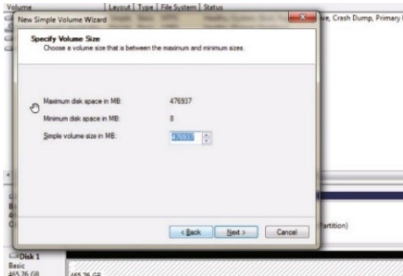
1. Yeni diski bulmak için "bilgisayar-Yönet-Disk Yönetimi"ni görüntüleyin



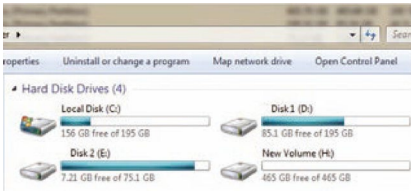
2. "Disk 1"e sağ tıklayın, ardından "New Simple Volume"e tıklayın



3. Talimata göre, bölümün boyutunu seçin, ardından bitirmek için "Next"ye tıklayın.



4. Ardından yeni sabit diskı “computer”da bulabilirsiniz, kullanıma hazırdır.





**Sorumluluk Reddi:**

Ürün adı ve marka adı, ilgili üreticilerin tescilli ticari markası olabilir. TM ve ® işaretleri kullanım kılavuzunda bulunmayabilir. Kullanım kılavuzundaki resimler sadece referans amaçlıdır ve gerçek ürünlerden biraz farklı olabilir.

Güvenilirliği, işlevi veya tasarımı geliştirmek için burada açıklanan bir ürün veya sistemde herhangi bir bildirimde bulunmaksızın değişiklik yapma hakkını saklı tutmaktayız.

Assmann Electronic GmbH, Uygunluk Beyanının sevkiyat içeriğine dâhil olduğunu beyan eder. Uygunluk Beyanı eksiğe aşağıda belirtilen üretici adresinden posta yoluyla talep edebilirsiniz.

**[www.assmann.com](http://www.assmann.com)**

Assmann Electronic GmbH

Auf dem Schüffel 3

58513 Lüdenscheid

Almanya

