



**Stacja Dokująca na Dyski SSD M.2
NVMe + M.2 SATA z Czytnikiem Kart
SD Express, USB-C™**



Skrócona instrukcja montażu
DA-71546

Zawartość opakowania:

- 1 Stacja Dokująca na Dyski SSD M.2 NVMe + M.2 SATA z Czytnikiem Kart SD Express, USB-C™
- 1 zasilacz USB-A
- 1 kabel ze złączem USB-C™, 80 cm
- 1 kabel ze złączami USB-C™ i USB A, 80 cm
- 1 skrócona instrukcja obsługi

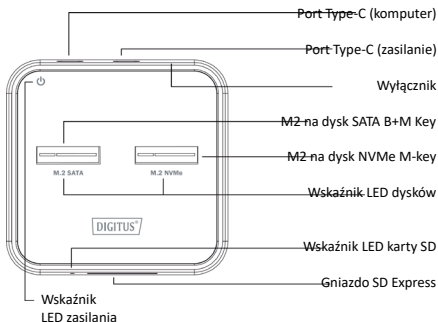
Opis

Stacja Dokująca „3 w 1” marki DIGITUS® umożliwia podłączenie dysków SSD M.2 w technologii NVMe lub SATA i jest wyposażona w czytnik kart SD Express 7.1 o najwyższej szybkości transmisji danych. Obsługa nośników danych M.2 o pojemności do 4 TB na gniazdo oraz kart SD.

Cechy i korzyści

- 1 złącze M.2 na dyski SSD NVMe (B+M-Key / M-Key)
- Obsługa „plug and play” – instalacja sterowników nie jest wymagana
- 1 złącze M.2 na dyski SSD SATA (B+M-Key)
- 1 czytnik kart pamięci SD Express 7.1 / maks. 1000 MB/s
- Wysoka szybkość transmisji danych, do 10 Gbps (obsługa U.A.S.P + T.R.I.M)
- Obsługa dysków SSD NVMe i SATA o pojemności do 4 TB
- Obsługiwane formaty: 2242, 2260, 2280 i 22110
- Możliwość korzystania z pamięci masowej o łącznej pojemności do 10 TB
- Port USB-C™: USB 3.2 Gen2
- Idealna rozbudowa pamięci masowej notebooków, komputerów stacjonarnych, konsol do gier, telewizorów, pamięci NAS lub routerów (USB-C™)

Elementy produktu



Dane techniczne

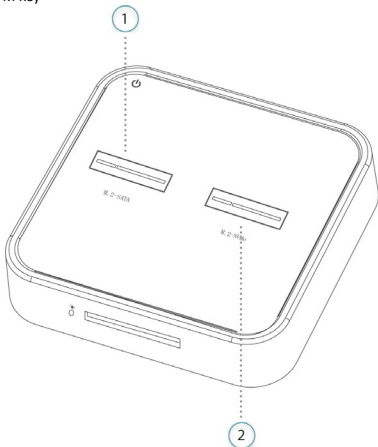
Interfejs:	Type-C na M.2
Obsługa dysków SSD:	B+M Key (SATA), M-key/B+M (NVMe)
Obsługa kart SD:	SD Express, kompatybilność wsteczna
Szybkość USB:	10 Gbps
Zasilanie:	5 V, 3 A
Funkcje:	Zewnętrzna pamięć masowa i czytnik kart SD
Zgodność:	Windows XP/7/8/8.1/10, MAC OS
Rozmiar produktu:	79 (dł.) x 76 (szer.) x 18 (wys.) mm
Wskaźnik LED:	Zasilanie (zielony), dyski (biały), SD (biały)

Uwaga



Przed podłączeniem dysku SSD należy sprawdzić, czy oznaczenie złącza odpowiada oznaczeniu na etykiecie dysku. Podłączenie nieodpowiedniego dysku uniemożliwi korzystanie z niego

1. Gniazdo SATA zgodne wyłącznie z dyskami SSD SATA ze złączem typu B+M Key
2. Gniazdo NVMe zgodne z dyskami SSD NVMe ze złączem typu M-Key lub B+M Key



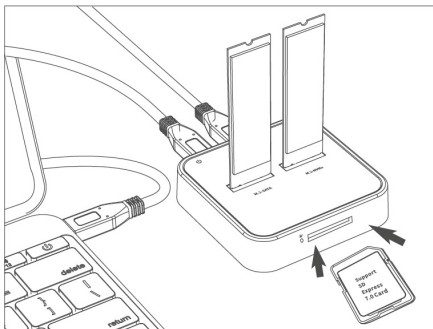
Tryb komputera (odczyt i zapis)

1. Zewnętrzna pamięć masowa

- Podłącz dysk SSD M.2 do właściwego gniazda SSD
- Podłącz kabel USB do stacji dokującej i komputera/notebooka
- Podłącz zasilacz do złącza zasilania typu C stacji dokującej
- Naciśnij jednokrotnie przycisk zasilania. Wskaźniki LED zasilania i dysków zaświecą się

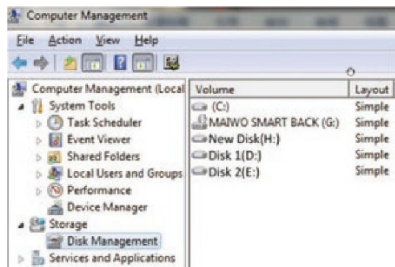
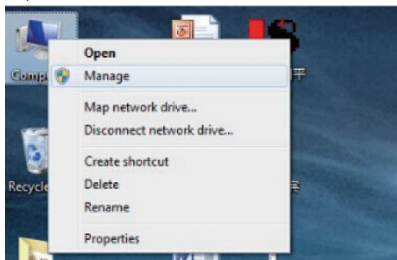
2. Czytnik kart SD

- Włóż kartę pamięci do gniazda
- Podłącz kabel USB do stacji dokującej i komputera/notebooka
- Podłącz zasilacz do złącza zasilania typu C stacji dokującej
- Naciśnij jednokrotnie przycisk zasilania. Wskaźnik LED SD zaświeci się

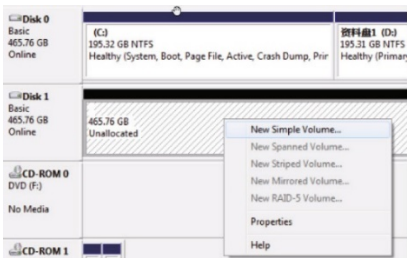


Formatowanie nowego dysku twardego

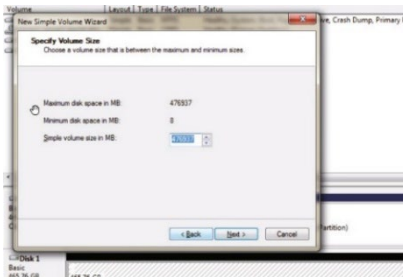
1. Przejdź do „computer-Manage-Disk Management”, aby odszukać nowy dysk.



2. Prawym przyciskiem kliknij „Disk 1”, a następnie „New Simple Volume”

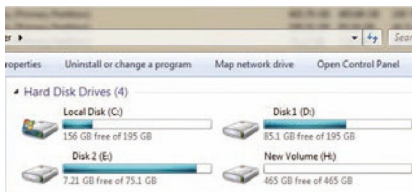


Zgodnie z instrukcją wybierz rozmiar partycji, a następnie kliknij „Next”,



aby zakończyć.

3. Nowy dysk twardy możesz odnaleźć w lokalizacji „computer”; jest on gotowy do użycia.



Wyłączenie odpowiedzialności:

Nazwa produktu i nazwa marki mogą być zastrzeżonymi znakami towarowymi powiązanych producentów. Znaki TM i ® mogły zostać pominięte w instrukcji obsługi. Ilustracje w instrukcji obsługi służą wyłącznie do celów poglądowych i mogą występować niewielkie różnice względem rzeczywistych produktów.

Firma zastrzega sobie prawo do wprowadzania zmian w instrukcji produktu lub systemu w celu poprawy niezawodności, funkcjonalności oraz wyglądu.

Niniejszym Assmann Electronic GmbH oświadcza, że deklaracja zgodności jest dostarczana z przesyłką. Jeżeli w przesyłce nie ma deklaracji zgodności, można się o nią zwrócić na niżej wymieniony adres producenta.

www.assmann.com

Assmann Electronic GmbH

Auf dem Schüffel 3

58513 Lüdenscheid

Niemcy

