



# Estación de acoplamiento de SSD M.2 NVMe y M.2 SATA con lector de tarjetas SD Express, USB-C™



**Guía rápida de instalación**  
DA-71546

## Contenido del paquete:

- 1 estación de acoplamiento de SSD M.2 NVMe y M.2 SATA con lector de tarjetas SD Express, USB-C™
- 1 adaptador de corriente USB-A
- 1 cable de conexión USB-C™, 80 cm
- 1 cable de conexión USB-C™ a USB A, 80 cm
- 1 guía rápida de instalación

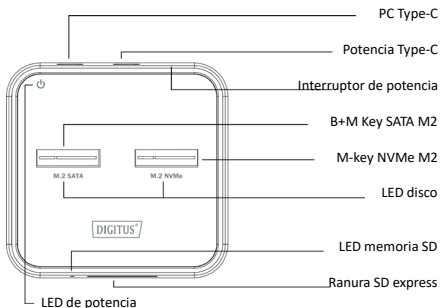
## Descripción

La estación de acoplamiento 3 en 1 de DIGITUS® puede alojar SSD M.2 con tecnología NVMe o SATA, también está integrado un lector de tarjetas SD Express 7.1 con la máxima velocidad de transferencia de datos. Gestiona soportes de memoria M.2 con un máximo de 4 TB por ranura, además de SD.

## Características y ventajas

- 1 caja M.2 para SSD NVMe (B+M-Key / M-Key)
- Plug and Play, no requiere ninguna instalación de controlador
- 1 caja M.2 para SSD SATA (B+M-Key)
- 1 lector de tarjetas de memoria SD Express 7.1/máx. 1000 MB/s
- Alta velocidad de transferencia de datos de hasta 10 Gbps (soporta U.A.S.P + T.R.I.M)
- Compatible con tarjetas SSD NVMe y SATA con una capacidad de hasta 4 TB
- Formatos compatibles: 2242, 2260, 2280 y 22110
- Utilizable como soporte de almacenamiento para un total de hasta 10 TB
- Conexión USB-C™: USB 3.2 Gen2
- Ampliación de almacenamiento ideal para ordenadores portátiles, PC, consolas de videojuegos, televisores, NAS o routers (USB-C™)

## Detalles del producto



## Especificaciones técnicas

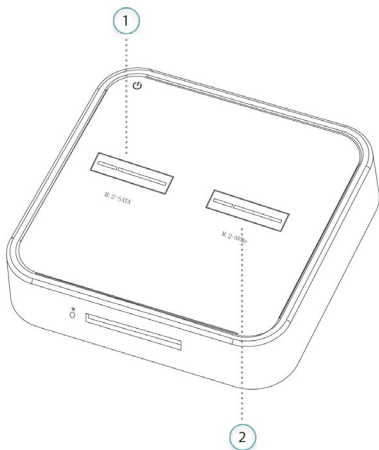
Interfaz:	Type-C a M.2
SSD compatible:	B+M Key(SATA) ; M-key/B+M key(NVMe)
SD compatible:	SD Express y retrocompatibilidad
Velocidad USB:	10 Gbps
Potencia:	5V, 3A
Características:	Almacenamiento externo y lector de tarjetas SD
Compatible:	Windows XP/7/8/8.1/10, MAC OS
Tamaño de la unidad:	79 (long.) x 76 (anch.) x 18 (alt) mm
LED:	Potencia (verde), discos (blanco), SD (blanco)

# Atención



Antes de colocar la SSD, compruebe que el icono del conector y la etiqueta de la SSD coinciden; de lo contrario, el dispositivo no funciona

1. El conector SATA solo funciona con SSD SATA B+M key
2. El conector NVMe funciona con M-key NVMe y B+M key NVMe



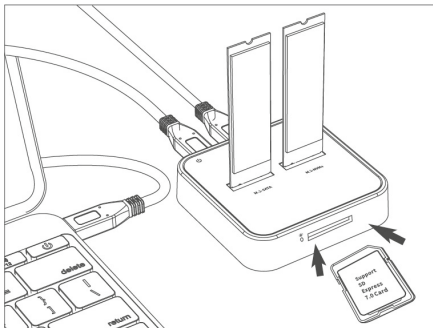
# Modo PC (lectura y escritura)

## 1. Almacenamiento externo

- Inserte la SSD M.2 en la ranura SSD correcta
- Conecte el cable USB con la estación de acoplamiento y el PC/ordenador portátil
- Conecte la potencia tipo C con la estación de acoplamiento y el adaptador de CA
- Pulse una vez el interruptor de potencia; los LED de potencia y de discos se encienden

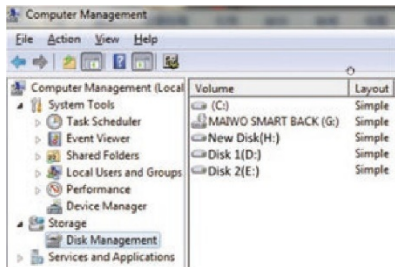
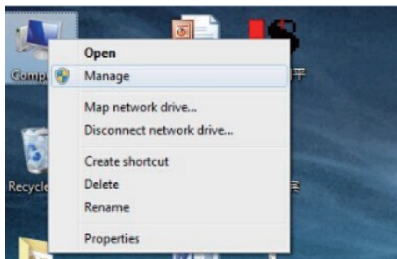
## 2. Lector de tarjetas SD

- Inserte la tarjeta de memoria SD en la ranura
- Conecte el cable USB con la estación de acoplamiento y el PC/ordenador portátil
- Conecte la potencia tipo C con la estación de acoplamiento y el adaptador de CA
- Pulse una vez el interruptor de potencia; el LED SD se enciende

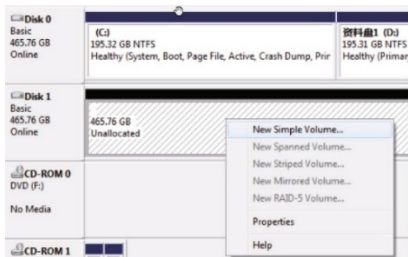


# Nuevo formato de disco duro

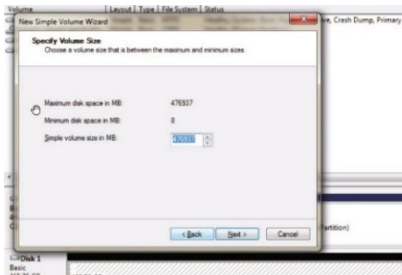
1. Abra «computer-Manager-Disk Management» para buscar el disco nuevo.



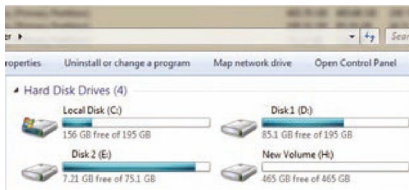
- Haga clic con el botón derecho del ratón en «Disk 1» y pulse después «New Simple Volume».



- Según las instrucciones, seleccione el tamaño de partición y pulse «Next» para terminar.



4. Después puede encontrar el nuevo disco duro en «computer». Está listo para usar.





**Aviso legal:**

El nombre del producto y el nombre de marca pueden ser marcas registradas de los fabricantes en cuestión. TM y ® se pueden omitir en el manual del usuario. Las ilustraciones contenidas en el manual del usuario solo sirven de referencia. Pueden existir ligeras diferencias frente a los productos reales.

Nos reservamos el derecho de introducir cambios sin previo aviso en un producto o sistema aquí descrito para mejorar su fiabilidad, funcionamiento o diseño.

Assmann Electronic GmbH hace constar que la Declaración de Conformidad es parte del contenido de suministro. Si la Declaración de Conformidad no está incluida, puede solicitarla por correo postal en la dirección del fabricante indicada a continuación.

**[www.assmann.com](http://www.assmann.com)**

Assmann Electronic GmbH

Auf dem Schüffel 3

58513 Lüdenscheid

Alemania

