



M.2 NVMe + M.2 SATA/SSD-Docking Station mit SD-Express-Kartenleser, USB-C™



Kurzanleitung
DA-71546

Verpackungsinhalt:

- 1x M.2 NVMe + M.2 SATA/SSD-Docking Station mit SD-Express-Kartenleser, USB-C™
- 1x USB-A Ladeadapter
- 1x USB-C™-Kabel, 80 cm
- 1x Kabel USB-C™ an USB-A, 80 cm
- 1x Kurzanleitung

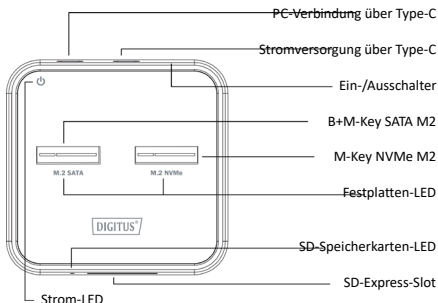
Beschreibung

Die 3-in-1-Docking Station von DIGITUS® beherbergt M.2-SSDs mit NVMe- oder SATA-Technologie. Sie bietet außerdem einen SD-Express-7.1-Kartenleser mit höchster Datenübertragungsrate. Verwalten Sie M.2-Datenträger mit bis zu 4 TB pro Slot sowie eine SD-Karte.

Eigenschaften und Vorteile

- 1 x M.2-Steckplatz für NVMe-SSDs (B+M-Key / M-Key)
- Plug & Play, keine Treiberinstallation notwendig
- 1 x M.2-Steckplatz für SATA-SSDs (B+M-Key)
- 1 x SD-Express-7.1-Kartenleser / max. 1000 MB/s
- Hohe Datenübertragungsrate von bis zu 10 Gbps (unterstützt U.A.S.P + T.R.I.M)
- Unterstützt NVMe- & SATA-SSDs mit bis zu 4 TB Kapazität
- Unterstützte Formate: 2242, 2260, 2280 & 22110
- Gesamtspeicherkapazität von 10 TB
- USB-C™-Anschluss: USB 3.2 Gen2
- Ideale Speichererweiterung für Notebook, PC, Spielkonsole, TV, NAS oder Router (USB-C™)

Produktdetails



Technische Spezifikationen

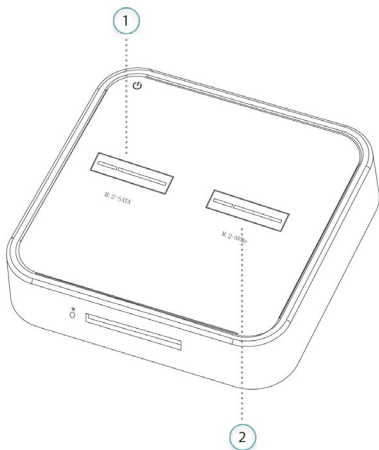
Schnittstelle:	Type-C an M.2
Unterstützte SSDs:	B+M-Key (SATA); M-Key/B+M-Key (NVMe)
Unterstützte SDs:	Abwärtskompatibel ab SD-Express
USB-Geschwindigkeit:	10 Gbps
Nennleistung:	5 V, 3 A
Funktionen:	Externer Speicherplatz und SD-Kartenleser
Kompatibilität:	Windows XP/7/8/8.1/10, MAC OS
Produktmaße:	79 (L) x 76 (B) x 18 (H) mm
LED-Anzeigen:	Strom (grün), Festplatten (weiß), SD (weiß)

Achtung



Überprüfen Sie das Anschlussymbol und das Typenschild der SSD, bevor Sie diese anschließen. Die Funktionalität ist sonst nicht gewährleistet.

1. SATA-Anschluss funktioniert nur mit SATA-SSD mit B+M-Key
2. NVMe-Anschluss funktioniert mit NVMe-SSDs mit M-Key oder B+M-Key



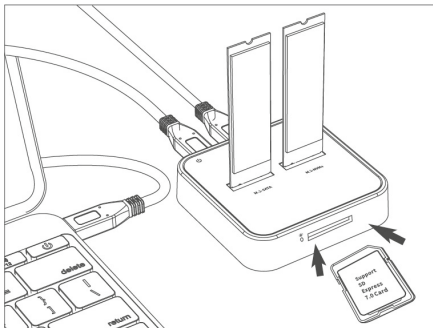
PC-Modus (Lese- und Schreibvorgänge)

1. Externer Speicherplatz

- M.2-SSD in den richtigen SSD-Slot einlegen
- Docking Station über USB-Kabel mit PC/NB verbinden
- Docking Station über USB-C™-Ladekabel an AC-Adapter anschließen
- Ein-/Ausshalter einmal drücken, Strom- und Festplatten-LED leuchten auf

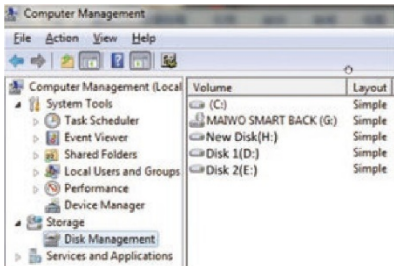
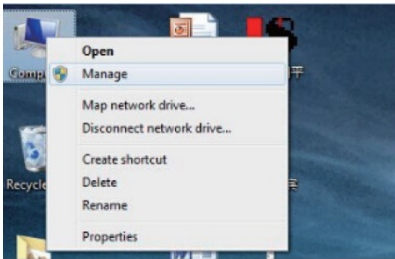
2. SD-Kartenleser

- SD-Speicherkarte einlegen
- Docking Station über USB-Kabel mit PC/NB verbinden
- Docking Station über USB-C™-Ladekabel an AC-Adapter anschließen
- Ein-/Ausshalter einmal drücken, SD-LED leuchtet auf

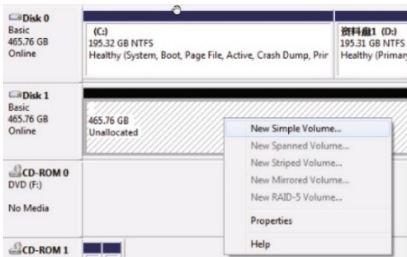


Neues Festplattenformat

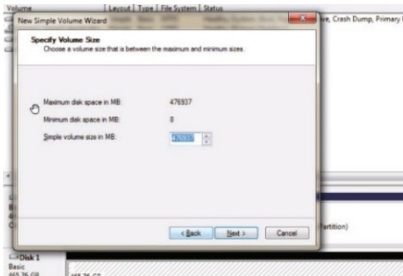
1. Das neue Laufwerk auf dem PC aufrufen (Computer > Manage > Disk Management).



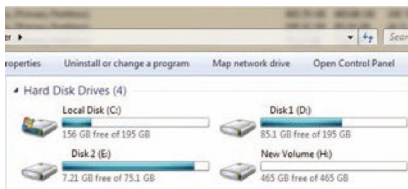
2. Rechtsklick auf „Disk 1“, dann Klick auf „New Simple Volume“.



3. Partitionsgröße nach Anleitung auswählen, dann Klick auf „Next“.



4. Die neue Festplatte wird nun unter „Computer“ angezeigt und ist einsatzbereit.



Haftungsausschluss:

Produktnamen und Markennamen können eingetragene Warenzeichen weiterer Hersteller sein. Die Kennzeichnungen ™ und ® können in der Gebrauchsanweisung ausgelassen werden. Die Abbildungen in der Gebrauchsanweisung dienen lediglich der Referenz. Es können geringe Unterschiede zum realen Produkt bestehen.

Wir behalten uns das Recht vor, ohne vorherige Ankündigung Änderungen an hier beschriebenen Produkten oder Systemen vorzunehmen, um deren Verlässlichkeit, Funktion oder Design zu verbessern.

Die Assmann Electronic GmbH erklärt hiermit, dass die Konformitätserklärung Teil des Lieferumfangs ist. Falls die Konformitätserklärung fehlt, können Sie diese per Post unter der unten angegebenen Herstelleradresse anfordern.

www.assmann.com

Assmann Electronic GmbH
Auf dem Schüffel 3
58513 Lüdenscheid
Deutschland

