



ÇEVİRİMDIŐI KLONLAMA FONKSİYONLU ÇİFT M.2 NVMe SSD YERLEŐTİRME İSTASYONU, USB-C™



Hızlı Kurulum Kılavuzu
DA-71545 Rev. 1

Açıklama

DIGITUS® Çift NVMe Yerleştirme İstasyonu, kutu başına 4 TB'a kadar M.2 SSD'leri barındırabilir. Toplam 8 TB'a kadar depolama alanıyla çeşitli biçimlerde toplam 2 SSD'yi yönetin. Entegre çevrimdışı klonlama işlevi, bağlı bir uç cihaz olmadan bir düğmeye basarak depolama ortamını çoğaltmayı bile mümkün kılar. Kopyalama ilerlemesi, cihazdaki LED göstergeleri ile gösterilir. 2242, 2260, 2280 ve 22110 ortak biçimlerinde M-Key ve B+M Key NVMe SSD'leri destekler. Bilgisayarlar, dizüstü bilgisayarlar, televizyonlar, oyun konsolları veya yönlendiriciler gibi çok sayıda USB-C™ cihazının depolama kapasitesini kolayca genişletin.

Özellik Avantajları

- Her biri 4 TB'a kadar olan NVMe SSD'ler için 2 x M.2 Kutusu
- Bir düğmeye basarak çevrimdışı klonlama işlevi (bilgisayar olmadan mümkündür)
- 10 Gb/sn'ye kadar yüksek veri aktarım hızı
- LED göstergeler kopyalama ilerlemesini gösterir
- Toplamda 8 TB'a kadar depolama ortamı olarak kullanılabilir
- Desteklenen biçimler: 2242, 2260, 2280 ve 22110 / M-Key, B ve M-Key SSD'ler (NVMe)
- USB-C™ bağlantısı: USB 3.2 Gen2
- Dizüstü bilgisayarlar, bilgisayarlar, oyun konsolları, televizyonlar, NAS veya yönlendiriciler (USB-C™) için ideal depolama genişletmesi
- Tak ve Kullan özelliği; sürücü yüklemeniz gerekmez

Teknik Özellikler

Kapasite	Maks. Kutu başına 4 TB
Desteklenen biçimler	2242, 2260, 2280 ve 22110 / M-Key, B ve M-Key SSD'ler (NVMe)
USB-C™ bağlantıları	1 x Veri USB-C™ 3.2 Gen2, 1 x Güç kaynağı USB-C™
Maksimum veri aktarım hızı USB-C™	10 Gb/sn
Modlar	Klonlama ve çift mod
Uygulamalar	Bilgisayar, dizüstü bilgisayar, TV, yönlendirici veya oyun konsolu (USB-C™ bağlantısı ile)
Depolama biçimleri	NTFS, FAT, FAT32
Giriş gerilimi USB-A güç adaptörü	100 - 240 V AC / 50/60 Hz, 0,6 A - Euro fiş: Type A (CEE 7/16)
USB-A üzerinden güç kaynağı	5 V / 3 A
Sistemler	Windows 10/8/8.1/7/XP, macOS 10.0 veya üstü
Boyutlar (G x D x Y)	7,9 x 7,7 x 1,8 cm
Ağırlık	152 g
Malzeme	ABS
Renk	Siyah
Özellikler	<ul style="list-style-type: none">• Çalışırken Değiştirmeyi destekler (Çalışma esnasında tak - çıkar)• Bir düğmeye basarak çevrimdışı klonlama işlevi (bilgisayar olmadan mümkündür),• Kopyalama ilerlemesi için LED göstergeler (%25, %50, %75, %100)

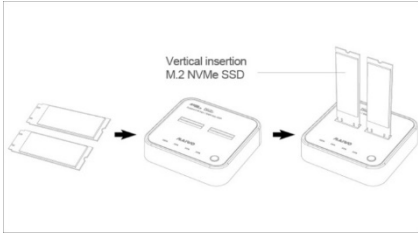
Ürün Ayrıntıları



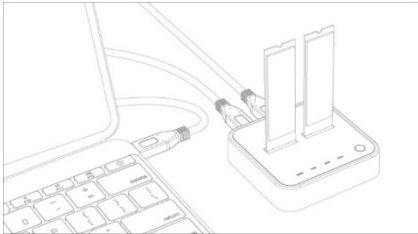
- | |
|----------------------------|
| 1) Klonlama düğmesi |
| 2) M.2 NVMe SSD2 |
| 3) AÇMA/KAPAMA düğmesi |
| 4) Güç type C |
| 5) Veri type C |
| 6) M.2 NVMe SSD1 |
| 7) Klonlama Gösterge ışığı |

Temel İşlevler

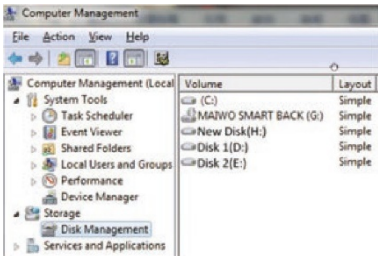
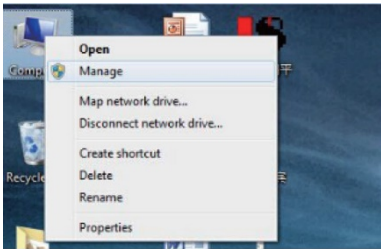
- NVMe SSD'yi dikey yönde takın, USB-C kablosunu veri type C bağlantı noktasına ve bilgisayar USB bağlantı noktasına bağlayın



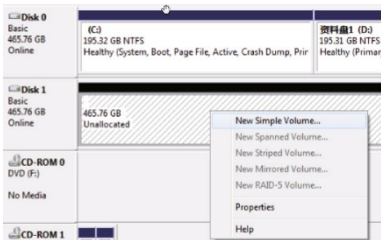
- Güç type C ile güç adaptörünü takın (bir SSD veya iki SSD ile çalışabilir)



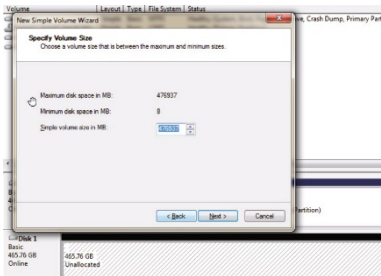
- Yeni diski bulmak için "Computer-Manage-Disk Management" ni görüntüleyin



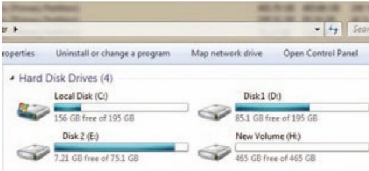
- “Disk 1”e sağ tıklayın, ardından “New Simple Volume”e tıklayın



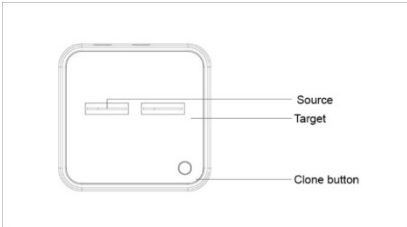
- Talimata göre, bölümün boyutunu seçin, ardından bitirmek için "Next" ye tıklayın.



- Ardından yeni sabit diski “Computer”da bulabilirsiniz, kullanıma hazırdır.



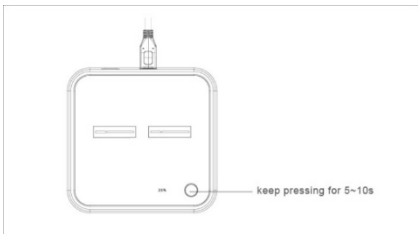
- İki NVMe SSD'yi bağlayın
(Kaynak SSD kapasitesi = < Hedef SSD olmalıdır)



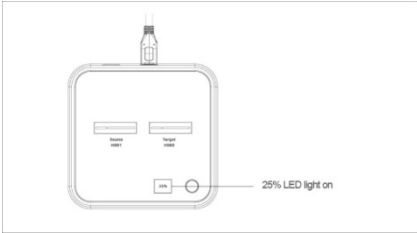
- Güç type C ile güç adaptörünü takın



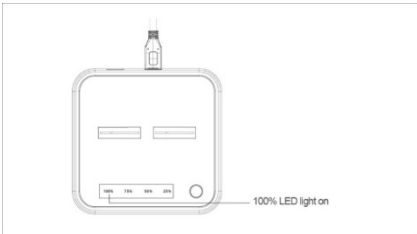
- Klonlama LED ışığı %25 yanıp sönene kadar klonlama düğmesine birkaç saniye basın



- Klonlama LED ışığı %25, %50, %75 ve %100'de yanıp sönecektir



- %100'ün yanması ve sonunda tüm LED'ler sönmesi klonlamanın tamamlandığı anlamına gelir (İpucu: Bilgisayara tekrar bağlandığınızda, önce güç type C bağlantısını kesin ve işlemleri bilgisayar modunda takip edin)



Sorumluluk Reddi:

Ürün adı ve marka adı, ilgili üreticilerin tescilli ticari markası olabilir. TM ve ® işaretleri kullanım kılavuzunda bulunmayabilir. Kullanım kılavuzundaki resimler sadece referans amaçlıdır ve gerçek ürünlerden biraz farklı olabilir.

Güvenilirliği, işlevi veya tasarımı geliştirmek için burada açıklanan bir ürün veya sistemde herhangi bir bildirimde bulunmaksızın değişiklik yapma hakkını saklı tutmaktayız.

Assmann Electronic GmbH, Uygunluk Beyanının sevkiyat içeriğine dâhil olduğunu beyan eder. Uygunluk Beyanı eksikse aşağıda belirtilen üretici adresinden posta yoluyla talep edebilirsiniz.

www.assmann.com
Assmann Electronic GmbH
Auf dem Schüffel 3
58513 Lüdenscheid
Almanya

